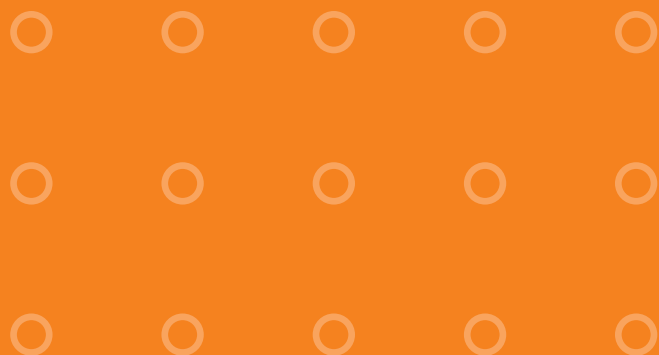
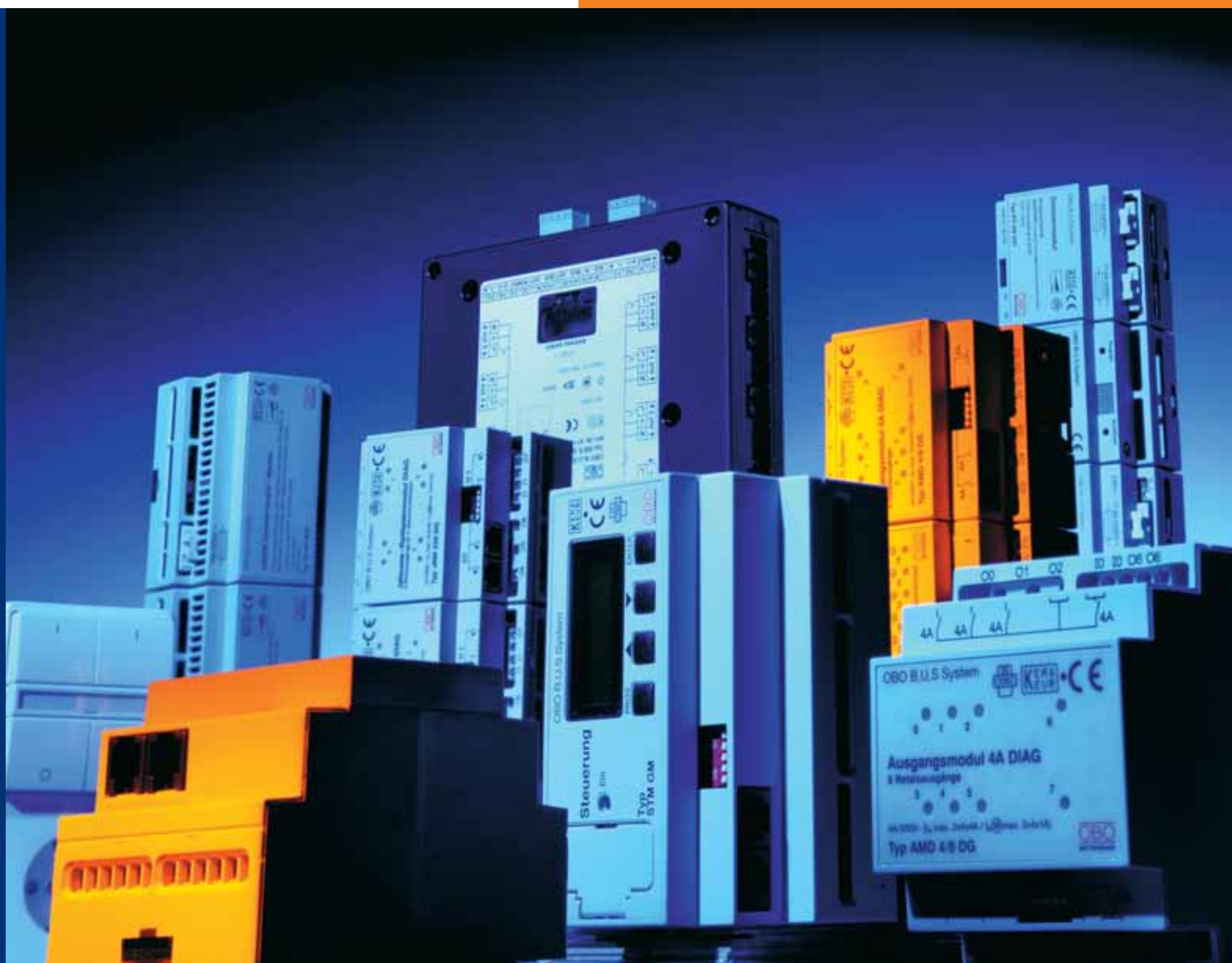


OBO BUS системи інтелектуальне будівництво для того, щоб будувати

Нова генерація будівельної системотехніки:
практична, зручна, розумна.

EGS Система вбудованих приладів



OBO
BETTERMANN

ОВО. З цим працюють професіонали.

ОВО знає, чого потребують професіонали: відмінні рішення для всіх галузей електричних інсталяцій. Зручний для користувача, практичний продукт для швидкого та легкого монтажу. Для цього пропонується охоплююча навчальна програма та компетентна гаряча лінія ОВО для поради і допомоги в рішеннях проблеми на місці. ОВО – торговельна марка з прямим зв'язком з фахівцями.

Система якості



Проводити струм, вводити дані, контролювати енергію – повна програма ОВО, яка налічує більше ніж 30000 найменувань асортименту практичної продукції та зручних для користувача рішень для професійної обчислювальної та електротехнічної інфраструктури в електромонтажі. І для всіх, хто працює з якісною продукцією від ОВО очевидно, що всі частини добре прилаштовуються одна до одної. Різноманіття з одного боку, структурне мислення з іншого – для нас як системних виробників це цілком природньо.

- ▶ Відмінні рішення для усіх галузей електричних систем
- ▶ Більше ніж 30000 найменувань у семи виробничих напрямках
- ▶ Постійне піклування про продукцію та її розвиток
- ▶ Власні дослідження та власне виробництво

Професіоналам потрібна якість. Саме для цього існує торговельна марка ОВО з усією своєю продукцією та кваліфікованими послугами:

- ▶ Сертифікація QS за стандартами DIN EN ISO 9001:2000
- ▶ Перевірена якість матеріалу і виробництва
- ▶ Численні національні та міжнародні визначення та випробування: визнання спілкою німецьких електротехніків (VDE та GS), UL-дозволи
- ▶ Активне співробітництво в національних та міжнародних нормативних комісіях
- ▶ Відмінні рішення логістики для цієї галузі. Пакування та відправка
- ▶ Уся продукція в цьому каталозі погоджена з СЕ. Це стосується також стандартних деталей, таких як болти та гайки, що є складовою частиною будь-якої системи продукції.

Просте вирішення – це система BUS від OBO. Ця інсталяційна будівельна техніка від OBO призначена для того, що дійсно потрібне Вашому будинку для практичності. Ви цілеспрямовано та ефективно отримуєте комфорт, безпеку та економічність під час будування, при цьому не інвестуючи багато в планування, монтаж та на інсталяційні матеріали. Завдяки модульно збудованій системі з єдиним керуванням та різними OBO BUS коробками відбувається спрямування на практичність та легкість у застосуванні. Ви будете здивовані, як швидко та економно буде виконано Вашу комплексну заявку на інсталяцію з системою BUS від OBO!

Ваша команда EGS від OBO

Близькі допомога та порада



OBO Беттерманн представлений більше ніж в 50 КРАЇНАХ дочірніми підприємствами, регіональними філіями та представництвами. Уся допоміжна структура піклується, щоб OBO для клієнта був завжди швидким, близьким та найкращим:

OBO Беттерманн Україна
04119, Київ, вул. Мельникова, 83А, офіс 502
Тел. внутр. 6-43
Тел. +38 (0)44+494-30-89
Тел/факс +38 (0)44+494-41-53



до Ваших послуг досвідчені працівники OBO з порадою або пропозицією для індивідуальних рішень проблем і порад з використання та практичні семінари в навчальних центрах OBO та філіях.

Телефон технічної гарячої лінії
+49 (0) 23 73/89-15 00

Телефон технічної гарячої лінії
+49 (0) 23 73/89-15 50

Електронна адреса технічної допомоги
за гарячою лінією **hotline@obo.de**

Електронна адреса системи BUS від OBO
obobus@obo.de

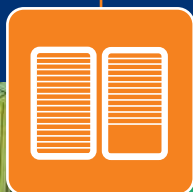
Телефон для замовлень
+49 (0) 23 73/89-222

Електронна скринька
auftragsannahme@obo.de

Інтернет
www.obo-bettermann.com

Усе під рукою

Керування будинком з системою BUS від OBO



Керування жалюзі



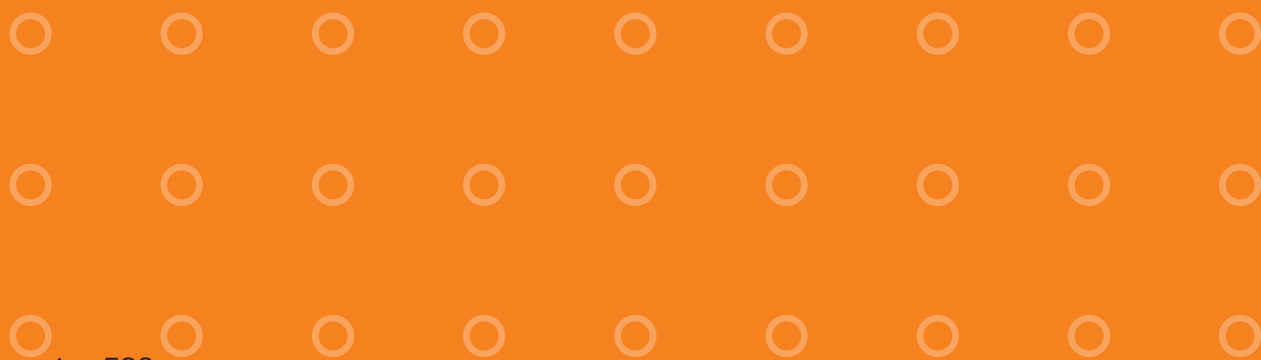
Керування температурою та кліматом



Датчик руху та присутності



Керування освітленням та функцією вимикання світла



Керування освітленням

Зовнішні/внутрішні жалюзі

Спостереження/контроль

Керування кліматом

Усю додаткову інформацію стосовно системи BUS від OBO, таку як, наприклад, технічну інформацію, топологію, програмне забезпечення та ін. Ви знайдете на:

www.obo-bettermann.com

Що особливе в системі BUS від OBO?	6-7
Як інсталюється система BUS від OBO?	8-9
Що може ця система?	10-11
Які переваги має користувач?	12
Наскільки зручне програмне забезпечення?	13
Як функціонує комплексне рішення OBO?	14-15



Завдяки практичній та зручній BUS-системі від OBO будівництва із цільовим призначенням уже сьогодні обладнані за вимогами завтрашнього дня. Розумне програмоване центральне керування отримується за допомогою комбінування з різними модулями з різноманітними спонтаними або запрограмованими одиничними, груповими, центральними, часовими та автоматичними функціями. До цього належать:

- Керування внутрішніми та зовнішніми жалюзі та маркізами
- Керування освітленням
- Симуляція присутності
- Аварійне освітлення
- Комфортне регулювання освітленням
- Регулювання енергозберігаючим опаленням

Зручність для користувача – це частина системи.

Чи то приватний забудовник, чи державні підприємства, чи організації, які працюють з нерухомим майном: Підприємці спеціалізованих будівництв сьогодні потребують, щоб техніка у поточному виробництві вимагала якнайменше витрат та одночасно була гнучка. Система BUS від OBO повністю зорієнтована на те, щоб полегшити життя користувачеві. Після розробки найкращого плану для клієнта та відповідної інсталяції електроінсталюатора всі налаштування можуть виконувати працівники клієнта.

Її переваги можна знайти передусім в чотирьох нижченаведених галузях.



Квартири для людей похилого віку

Часто у літніх, хворих людей не вистачає сили, наприклад, підняти жалюзі. Іноді маленька забудькуватість, типу запальної конфорки на плиті, може призвести до фатальної небезпеки. BUS система від OBO пропонує в цих випадках багато рішень – від дистанційного до голосового керування.

Офісні будинки

У сучасному бізнесі найважливішим пріоритетом є економічність та гнучкість. Розумна BUS система від OBO пропонує особливі переваги, наприклад, керування енергозберігаючим опаленням та його легке налаштування.

Будівлі загального призначення

У будинках загального призначення не тільки треба регулювати та контролювати особливо багато функцій, потрібно виконувати особливі вимоги стосовно безпеки. Система BUS від OBO, наприклад, містить в собі автоматичне освітлення сходів, коридорів та аварійне освітлення для більш безпечного перебування.

Школи та університети

Експлуатація в школах та університетах постійно змінюється. Через табло керування господар може запрограмувати систему таким чином, що техніка автоматично встановлюється на абсолютно нормальні запрограмовані випадки. Користувач самостійно може змінювати функції через децентралізовані елементи керування.

Повна перевага BUS бокси OBO

Що повинна виконувати сучасна інсталяційна техніка для приміщень у нових, а також в уже існуючих будівлях цільового призначення?

Як правило, вмикати та приглушати освітлення, а також керувати жалюзі та сонцезахисними приладами. При потребі ці функції можна налаштувати у будь-якому приміщенні, а також розповсюдити по цілому будинку з центрального місця. У той час, коли це завдання традиційно вирішується

дуже дорого в електроінсталяціях, OBO пропонує просте рішення для комплексних вимог. Вам не потрібно відмовлятися від жодної функції, інвестуйте в багатofункціональність, яку Ви будете використовувати практично та довготривало.

Просте рішення – це система BUS від OBO.

Ця інсталяційна будівельна техніка від OBO призначена для того, що дійсно

потрібне Вашому будинку для практичності. Ви отримуєте комфорт, безпеку та економічність Вашого будівництва цілеспрямовано та ефективно, при цьому не інвестуючи багато в планування, монтаж та на інсталяційні матеріали.

Ви будете здивовані, як швидко та економічно буде виконано Вашу комплексну заявку на інсталяцію з системою BUS від OBO!

UV = вторинний розподіл

Звичайна система інсталяції для рядних вбудованих приладів



Звичайна інсталяція

Довга проводка

При інсталяції ряду вбудованої техніки вся проводка має бути проведена від підключеного приладу до вторинного розподільника. Це не тільки марнотратно, але й потребує багато кабелю.

Велика потреба у просторі

Вторинний розподільник повинен займати більше місця, тому що поруч з нормальними інсталяційними приладами також мають бути розміщені рядні вбудовані прилади BUS.

Обмежена гнучкість

Інсталяції з рядними вбудованими приладами мають малу гнучкість. Якщо у приміщенні відбулися зміни, вся проводка до вторинного розподільника повинна прокладатися заново.

Великі витрати на проводку

Витрати на проводку за таким способом інсталяції дуже високі. Уся проводка повинна бути проведена до вторинного розподільника.

Освітлення/Перемикання



Освітлення/Приглушення світла



Зовнішні/внутрішні жалюзі



Коробки BUS від OBO можна отримати в трьох варіантах:

Вимикач, приглушувач та жалюзі. Або з

3-полярний або 5-полярний силовий перемикач.

Система BUS від OBO

BUS-система OBO обладнана найсучаснішою технологією програмного забезпечення. Усі компоненти можна встановити дуже легко. Незрівняний штекер Виланда забезпечує просте монтажування. Кожен компонент BUS має вхід та вихід для електричної проводки та інформаційної магістралі та дозволяє закріпити себе швидко, зручно та надійно.

UV = вторинний розподіл Система BUS від OBO



Переваги коробок BUS

- 1 Завдяки тому, що бокси можуть монтуватись у міжповерхове перекриття або до системи прихованої проводки під підлогою, витрачається менше кабелю.
- 2 Знижена небезпечність від пожежі через зменшення проводки.
- 3 Зменшується потреба у площині.
- 4 Швидка інсталяція визначає високу економічність.
- 5 Якщо змінюється ситуація у приміщенні, наприклад, якщо на місці однієї фірми виникло дві незалежні фірми, інсталяція може бути дуже легко змінена в міжповерховому перекритті.
- 6 Переконливі переваги для монтажників: не треба розкривати всю поверхню до розподільника.
- 7 Завдяки децентралізації інсталяції, коробку завжди можна змонтувати прямо на місці.
- 8 Коробку можна устаткувати стандартними клавшами, BUS елементами та дистанційно.

Нарешті практичні інсталяційні рішення для:

- Великих офісних комплексів
- Найсучасніших готельних устаткувань
- Павільонів для логістики з особливими вимогами
- Функційних місць для продукції
- Різних будівель загального призначення

Практичні рішення для важливого:

- Вимикати, приглушати та регулювати освітлювальні прилади
- Керування жалюзі та сонцезахисними приладами
- Керування за межами будівлі
- Централізовані та децентралізовані функції для всієї будівлі

OVO B.U.S System

Чудове спільне функціонування

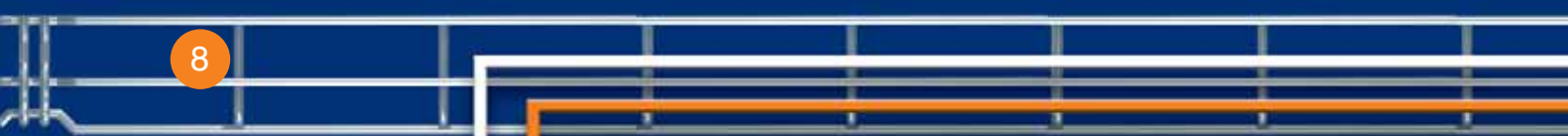
Щоб проводити інсталяцію швидше та простіше, всі компоненти укомплектовано вже готовими, зробленими на власному виробництві, штекерами. Це також є гарантією, що штекер буде добре пасувати. Якщо розетка зіпсується, її можна легко змінити - лише витягнути штекер.



Різні елементи керування можуть також монтуватися на UP-модулі, що пасують до BUS. Датчики руху, інфрачервоне або дистанційне керування, маніпулятор на 4 клавіші, а також звичайні клавіші, якщо треба.



Бетонне перекриття



Міжповерхове перекриття

— Проведення струму — Шинна проводка



Не інвестуйте зайвого:

- Менші витрати на матеріали: Система BUS від OVO заощаджує інсталяційне обладнання.
- Менші витрати на планування: На відміну від інших систем для OVO BUS системи потрібно лише запрограмувати центральне керування, що зовсім легко.
- Менші витрати на інсталяцію: Система BUS від OVO чудово доповнюється зручними для монтажу системами продукції від OVO.

1 Прилад центрального керування BUS-системи від OBO дуже легко програмується. Він регулює та контролює одиничні та групові функції.

4 OBO BUS-система керує системою освітлення з усіма бажаними функціями: Включення/виключення, одиничні та групові функції.

2 Сенсори повідомляють на прилад централізованого керування, що, наприклад, зросла сила вітру, та в результаті цього повідомлення при потребі регулюються функції безпеки жалюзі.

5 Із системою BUS від OBO можна налаштувати імпульси для жалюзі та сонцезахисних приладів. Також можливо використовувати одиничні, групові та автоматичні функції.

3 На дисплеї візуально вказується стан усіх галузей, включених до OBOBUS-системи, а також можна швидко побачити зміни.

6 Для освітлення та освітлювальної техніки – освітлювачів, софітів або прожекторів та інш. Система BUS від OBO служить для регулювання усіх присутніх інтерфейсів, а також для безступеневого приглушення світла всіх джерел освітлення.

The diagram illustrates the OBO BUS system components and their applications. It shows three control units (4, 5, 6) connected to a power supply. Unit 4 controls lighting (7), unit 5 controls blinds (7), and unit 6 controls a lighting system (7). The units are shown in a row, with their respective icons (a switch for 4, a triangle for 5, and a square for 6) displayed below them. The icons are connected to the units by vertical lines. The background is a dark blue gradient.

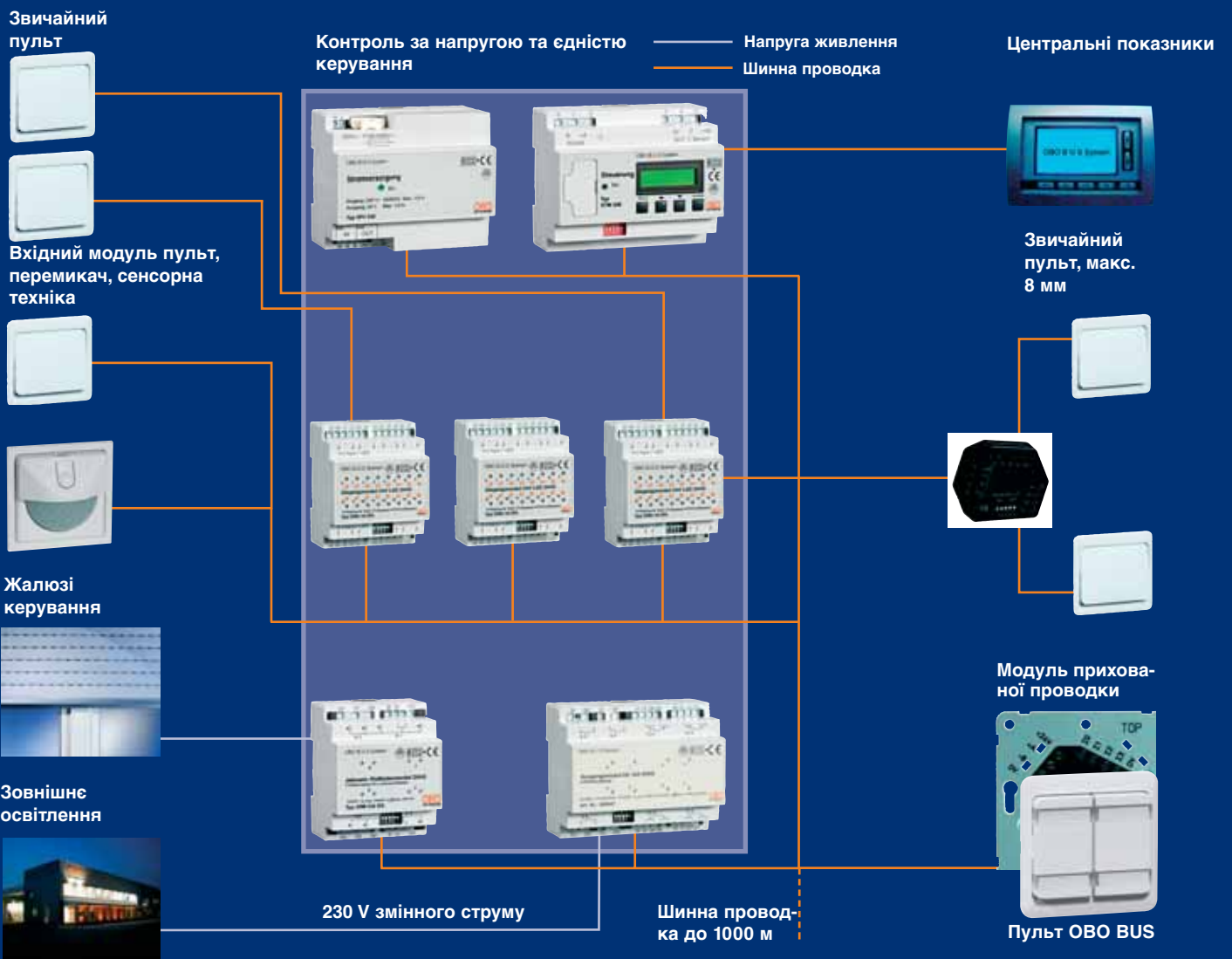
7 З усіма пультами керування в програмі EGS від OBO просто керувати освітленням та регулювати його, жалюзі та сонцезахисні прилади.

8 Система OBOBUS оптимально інтегрується в систему продукції OBO, перевіреної вже мільйони разів.

EGS 9

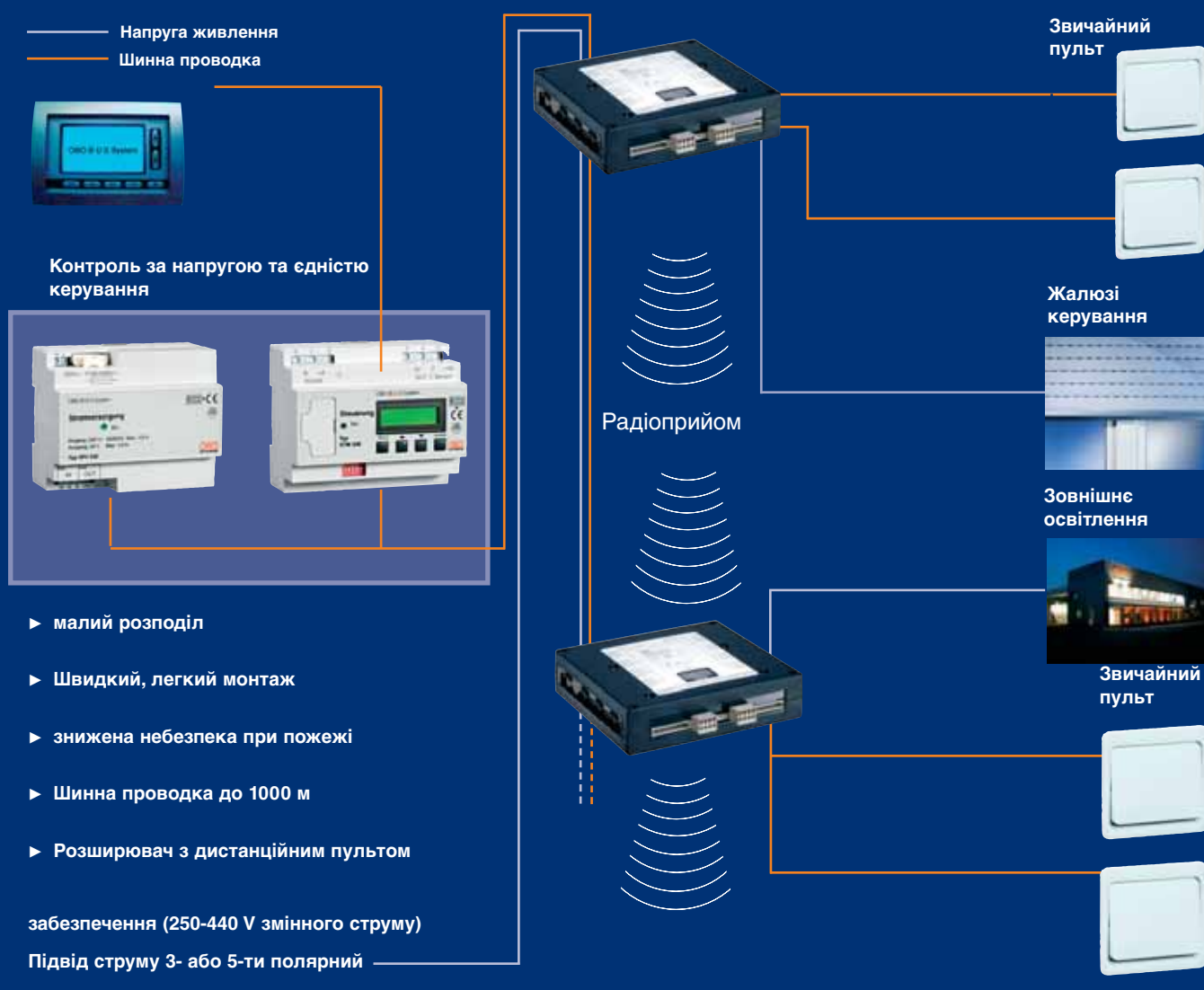
Розумне рішення з системою BUS від OBO

Розподіл



Розумне рішення з системою BUS від OBO

Розподіл



Система BUS від OBO

Які переваги мають користувачі

Світло вимикається!

Фільм розпочинається!

Жалюзі вниз!

Вище ніс!

Усе під контролем!



Дуже наочний.

Система BUS від OBO працює зі зручним програмним забезпеченням “Візуалізація”, переваги якого особливо відчутні для великих будинків. Його дуже легко відобразити з інтернету на комп’ютері, з якого проводилось програмування. В якості командного центру зазвичай табло керування пов’язано з наочною графічною поверхнею для користувача.

Кожен окремий стан включення будинку, тобто світло, жалюзі та інші електричні прилади, зображено як графічний символ на загальному плані та відображено на моніторі. Просто натискаючи на ці символи можна легко та зручно змінити стан приладу. Таким чином весь будинок залишається під повним контролем. Для власника будинку або технічного персоналу це означає велике полегшення в роботі порівняно зі звичайними системами.

Діапазон функцій:

- Показувати стан включено/виключено
- Включати вхідні двері
- Емулювати накази при вході
- Керувати внутрішніми та зовнішніми жалюзі та маркізами
- Приглушати світло
- Змінювати сцену освітлення
- Повідомляти про порушення
- Доступ за паролем
- Впорядковувати різні повідомлення про доступ
- Відображувати графіку

Гнучке та потужне: табло керування.

Табло керування інсталюється як центральний інтерфейс та пульт включення. Це служить для того, щоб відображувати стан під час виходу системи BUS від OBO та виконувати команди. Табло з’єднано з вхідним модулем EMD 24 /RU та з вихідним модулем AMD. Кожне табло постачається разом з дротом та кабелем для підключення, а також разом з дворядним розподільником для прихованої або неприхованої проводки. Завдяки своїй інтегрованій схемі переключень з LED, опору та стабілітронувідсутні, на протипагу зі звичайним табло, зайви витрати на дрiт та паюння.

Розміри табло шириною 232 мм та висотою 291 мм. Воно має означене вікно та 32 клавіші. Для користувачів пропонується багато переваг в повсякденному користуванні:

- **Висока гнучкість.** При перепрограмуванні в системі OBO BUS можна дуже легко налаштувати надписи у табло: просто нову сторінку слід обрати, вирізати та пересунути на задній фон.
- **Легке обслуговування.** Кожен користувач може одразу побачити та обслужити функції будинку.
- **Легке чищення.** Завдяки сенсорним клавішам табло дуже легко чистити. Клавіші або дисплей не виступають над поверхнею.



Технічний прогрес

OBO програмне забезпечення BUS

Безкоштовне програмне забезпечення

Просте програмування з "Drag and Drop"

Налаштовані деталі в базовому програмуванні задовольняють 90 % всіх потреб.

OBO BUS Systemsoftware

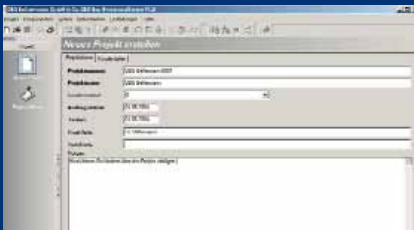


Інсталяція та програмування.

Система програмується з OBO BUS-Software на комп'ютері під Windows – зовсім легко за допомогою „Drag and Drop“. Програмування відбувається offline, тобто без підключення комп'ютера до центру керування. При такому програмуванні впорядковуються входи та виходи: показники годинника, заснування груп, центральні функції, логічні операції та інше можна легко реалізувати. Готову програму можна записати за допомогою ноутбука до центру керування.

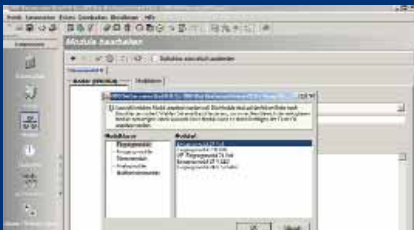
Створення нового проекту.

Клікніть на кнопку „Neues Objekt erstellen“ („Створити новий об'єкт“), створиться новий об'єкт. Сюди вносяться важливі дані проекту. До поля „Номер проекту“ можливо вносити актуальну дату, номер клієнта, ім'я клієнта або назву проекту. За допомогою меню можливо додавати, видаляти, обробляти та актуалізувати дані клієнта. Таким чином, актуальні дані клієнта завжди пов'язані безпосередньо з об'єктом.



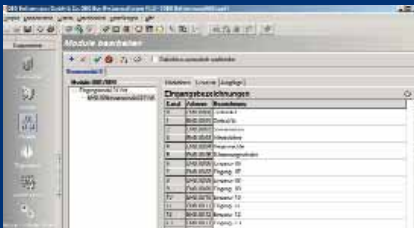
Створення модуля керування, вхідного та вихідного модулів.

Це площина, де створюються компоненти BUS від OBO. Які компоненти треба обробити, можна вказати або за допомогою кнопки, або за допомогою меню. Натискаючи на кнопку „+“ відкривається вікно з різними модульними класами. Кожний клас модуля відтепер має різний вигляд модуля. Якщо натиснути „Bestätigen“ („Підтвердити“) створиться модуль, також він отримує свою адресу. Ця адреса вміщується в Dirp-віконце відповідного модуля.



Опис відповідних входів та виходів модуля.

Кожний вхід або вихід модуля відтепер можна розміщувати окремо з текстом, наприклад, адреса EDM 00.00 пульта коридор, AMD лампа коридор. Завдяки цьому впорядкуванню пізніше буде простіше відокремити вхід та вихід при базисному програмуванні. Цей опис можна проводити для всіх модулів (вхідного модуля, вихідного модуля, модуля жалюзі та ін.).



Повна програма

Інтегроване комплексне рішення від OVO



Усе з одних рук.

Відмінні рішення для усіх галузей електричних систем: На це висловлювання щоденно націлений OBO зі своїм асортиментом, що налічує майже 30000 найменувань, та співробітниками, яких більше ніж 2000 у всьому світі. В якості ведучою марки, OBO пропонує практичні та зручні рішення для спеціалізованої торгівлі та спеціалістів, а також для великих проєктів в індустріальному будівництві.



VBS TBS KTS BSS LFS EGS UFS



1 VBS

Системи з'єднання та системи кріплення *Quick-Pipe*

Також проводка може прокладатися через Quick Pipe разом із конфекційнимиштекерами.

2 KTS

Система проводки кабелю *Жолоб ґрат*

Переміщення проводки в міжповерхових перекриттів може відбуватися належним чином через жолоб ґрат.

3 EGS

Система вбудованих приладів *BUS-бокс*

Чудове рішення для міжповерхових перекриттів в галузі системотехніки в будівництві.

4 EGS

Система вбудованих приладів
Сенсор дощу
Вимірник вітру
Сенсор освітлення
Вмикач освітлення при сутінках
Для керування жалюзі.

5 BSS

Система захисту від пожежі *Перемичка*

Перемички для вставки каналу брустверу для припинення пожежі.

6 LFS

Система монтажу *Канал Модуль 45*

Розетки електричні та розеткидля інтернету з серії Модуль 45: лише вставити в канал – і готово.

7 TBS

Запобіжні системи від перенапруги та влучання блискавки? *SS-модуль 45*

Захист від перенапруги для приладів Модуль 45, легко та швидко монтувати – без окремої чаші під прилад.

8 EGS

Система вбудованих приладів
Інформаційна техніка
Чудові рішення для підключення в галузі інформаційноїтехніки, з продукцією для CAT 5, CAT 6 та LWL.

9 UFS

Система проводки під підлогою *Резервуар в підлозі*

Єдність вбудованих приладів для монтажу розподільників під підлогою, розетки для Модуль-45 та розетки дляінтернету.

10 EGS

Система вбудованих приладів *Єдність введення*

Табло для центрального керування та контролю.

11 EGS

Система вбудованих приладів *Датчик руху*

Датчик руху, який можна інтегрувати в систему BUS від OBO, для того щоб світло було лише тоді, коли воно потрібне.

12 EGS

Система вбудованих приладів *4-кратний пульт*

4-кратний пульт, який можна монтувати на модуль прихованої проводки: чотири функції в одному пульті.

**Проводити струм.
Вводити дані.
Контролювати енергію.**

EGS

UFS

VBS

TBS

KTS

BSS

LFS

Системи з'єднання та системи кріплення

Система розподільних коробок
Системи прихованої проводки під підлогою та у порожніх стінах
Системи затискувачів
Системи з'єднання за допомогою болтів
Система кріплення
Система проводки кабелю
Система профільних шин
Системи кріплення, що угвинчуються та вбиваються

TBS Запобіжні системи від перенапруги та влучення блискавки

Система проводки кабелю
Системи вирівнювання потенціалу
Системи захисту від влучання блискавки
Системи заземлення

KTS Системи підтримки кабелю

Інсталяційні системи
Система профільних шин
Системи кабельних лотків
Системи сітчатих кабельних лотків
Системи кабельних сходів
Системи великих прольотів
Системи вертикальних кабельних сходів
Система проводки кабелю
Модульні системи
Системи з нержавіючої сталі
Система збереження функцій та система MLAR

BSS Системи захисту від пожежі

Система розділових кабелів
Система пожежозахисних каналів
Система збереження функцій
Система MLAR

LFS Системи кабельних коробок

Система каналів траси лінії
Система плінтусів
Система каналу трасування між'єднань
Система каналу брустверу
Система каналу брустверу
Технічні стійки

EGS Система вбудованих приладів

Основні елементи
Електронні прилади
Система BUS від OBO
Радіосистеми
Програма Стандарт
Програма Діалог
Програма Аура
Модульна програма 45
Програма "Compacta"
Техніка для лікарень
Програма обробки
Програма «Вологе приміщення»
Програма литого алюмінію
Інформаційна техніка

UFS Системи прокладки під підлогою

Інсталяційна система прихованих безшовних перекриттів
Система каналів безшовної підлоги
Система прихованої проводки з подвійною підлогою та порожніми стінами
Система проводки кабелю

ОБО Беттерманн Україна
04119, Київ, вул. Мельникова, 83А,
офіс 502
Тел. внутр. 6-43
Тел. +38 (0)44+494-30-89
Тел/факс +38 (0)44+494-41-53

OBO
BETTERMANN