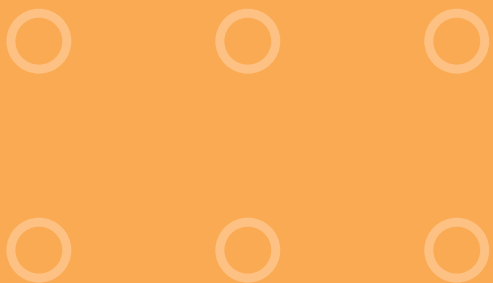
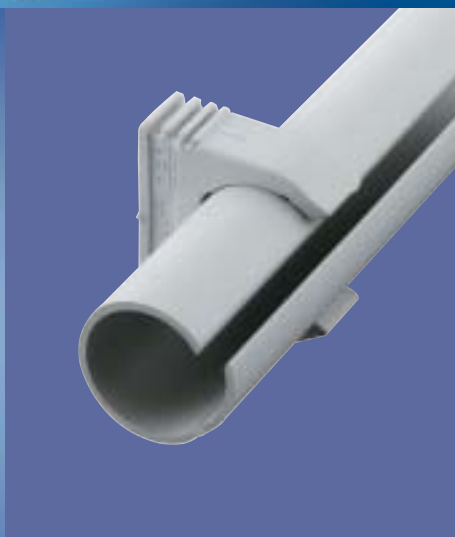


»Sezame zatvori se «  
OBO Quick-Pipe  
OBO brzo spajajuće cevi



# OBO Quick-Pipe

## OBO Brzo spajanje cevi

Pametni kanalni sistem  
sa zaokretanjem



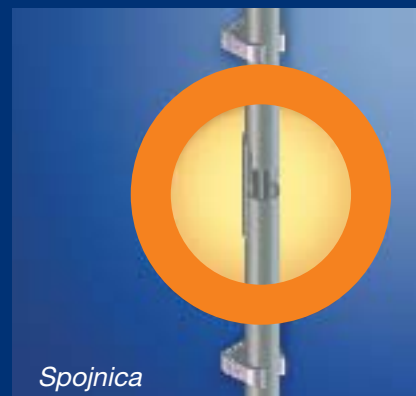
### Fazonski komadi



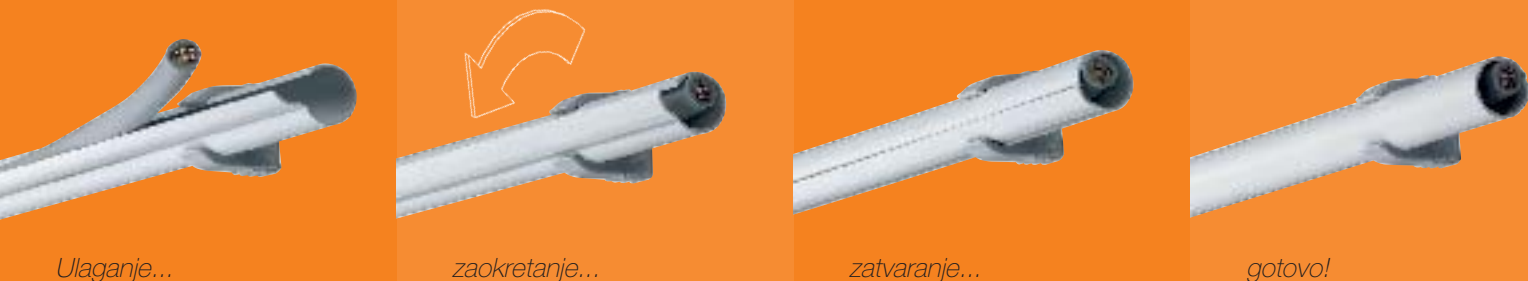
T-komad



Luk



Spojnica



### Inteligentna kombinacija

Novi sistem sa zatvaranjem – OBO Quick-Pipe, je inteligentna kombinacija klasično postavljenih instalacija u cevima i otvorenog postavljanja instalacije.

Idealan je za zidove, plafone i uvek je pravo rešenje kada se radi o instalaciji na čistoj, sigurno ožbukanoj površini, kod koje kabel treba da se štiti od oštećenja ili od prašine i prljavštine.

### Postaviti - Zaokrenuti - Zatvoriti - Gotovo!

Quick-Pipe sistem ima poklopac, koji se kod zaokretanja u obujmicama automatski zatvara.

Quick-Pipe sistem se upotrebljava i kod povezivanja sa bezbroj puta dokazanim Junior-Quick-obujmicama. Postavljanje instalacije sa OBO Quick-Pipe sistemom je veoma jednostavno:

- Quick-Pipe jednostavno utisnuti u Junior-Quick-Pipe obujmicu
- Provodnik sa strane postaviti
- Quick-Pipe zaokrenuti unazad
- Gotovo

Zbog inteligentne konstrukcije poklopac Quick-Pipe-a se sam zatvara.

### Celokupan sistem

Specijalni fazonski komadi koji su podešeni kako po obliku tako i po funkciji, obezbeđuju čiste prelaze sa pojedinih elemenata.

Spojnice, lukovi kao i T-komadi su u dvodelnoj izvedbi i iz tih razloga mogu se bez ikakvih poteškoća i naknadno montirati.

Moguće je i naknadno podešavanje kanala sa strane. Luk od 90° se može koristiti za unutrašnje i spoljnje skretanje instalacije.

Čak i nakon montaže se fazonski komadi mogu bez poteškoća ponovo otvoriti - primera radi zbog naknadne instalacije.

### Daljnje prednosti sistema

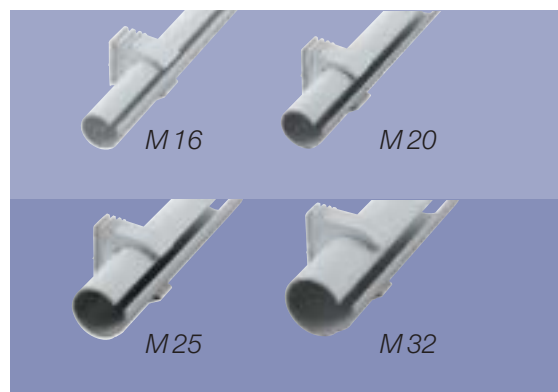
Patentnim pravom zaštićeni sistem Quick-Pipe, nudi ne samo idealni izgled kod instalacije koja se postavlja na ožbukanu površinu, već i sigurnu zaštitu vodova od prljanja i dodira, a ima još mnogo drugih prednosti koje treba navesti: tako je Quick-Pipe sistem primera radi idealan za postavljanje optičkih kablova (LWV), posebno kod povezivanja sa fazonskim komadima.

Optički kablovi se mogu u kanale postaviti sa strane, pri čemu je opasnost od preloma voda minimalizirana.

Moguće je nadalje i postavljanje konfencioniranih optičkih vodova sa već montiranim utikačima sa sistemom Quick-Pipe, pošto se kabel može sa strane postaviti.

### Dimenzije

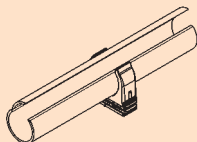
Sistem OBO Quick-Pipe je u metričkim jedinicama, M 16, M20, M25 i M32 a isporučuje se u standardnim dužinama od 2.000 mm.



### Montiranje fazonskih delova

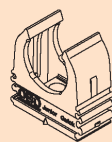


## Podaci za naručivanje



### Set obujmica OBO Quick-Pipe i Junior-Quick

Tip	Boja	Pak.kutija komad	Dužina isporuke m	Težina kg/% m	Broj narudž PVC	Cena DM/set
<b>2954/M 16</b>	svjetlo sivo	50m Quick-Pipe 156 Junior Quick	2	4,440	<b>2154 50 1</b>	
<b>2954/M 20</b>	svjetlo sivo	40m Quick-Pipe 120 Junior Quick	2	5,080	<b>2154 52 8</b>	
<b>2954/M 25</b>	svjetlo sivo	30m Quick-Pipe 96 Junior Quick	2	5,170	<b>2154 53 6</b>	
<b>2954/M 32</b>	svjetlo sivo	20m Quick-Pipe 60 Junior Quick	2	4,790	<b>2154 54 4</b>	



### Obujmice OBO Junior-Quick

Tip	Nazivna vel. metr. cevi	boja	Pak.kutija komada	Pakovanje komada	Težina kg/% kom.	Br. nar. PP	Cena DM/%
<b>2950/M 16</b>	M 16	svjetlo sivo	1300	100	0,260	<b>2154 10 2</b>	
<b>2950/M 20</b>	M 20	svjetlo sivo	1200	100	0,330	<b>2154 12 9</b>	
<b>2950/M 25</b>	M 25	svjetlo sivo	1200	100	0,430	<b>2154 27 7</b>	
<b>2950/M 32</b>	M 32	svjetlo sivo	600	50	0,580	<b>2154 28 5</b>	

Naš ukupan program »Sistemi spajanja i pričvršćivanja«  
možete naći u našem glavnom katalogu VBS:

**VBS**  
Sistemi spajanja  
i pričvršćivanja

Sistemi za spajanje  
Sistemi za pričvršćivanje  
Sistem nosećih stezaljki  
Šinski sistemi  
Sistemi zavrtnanjem i  
sistemi prikucavanjem

Sistemi uzemljenja  
Sistemi za izjednačavanje  
potencijala  
Gromobranski sistemi  
Sistemi zaštite od pre-  
napona

**OBO BETTERMANN Jugoslavija D.O.O.**  
21000 NOVI SAD  
Sentandrejski put 165  
Tel/Fax +381 (0) 21 413-004  
E-mail OBO@EUNET.YU

**OBO**  
**BETTERMANN**