

Cleme OBO de bătut și cu înfigere

Reduceți manopera de montaj



OBO
BETTERMANN

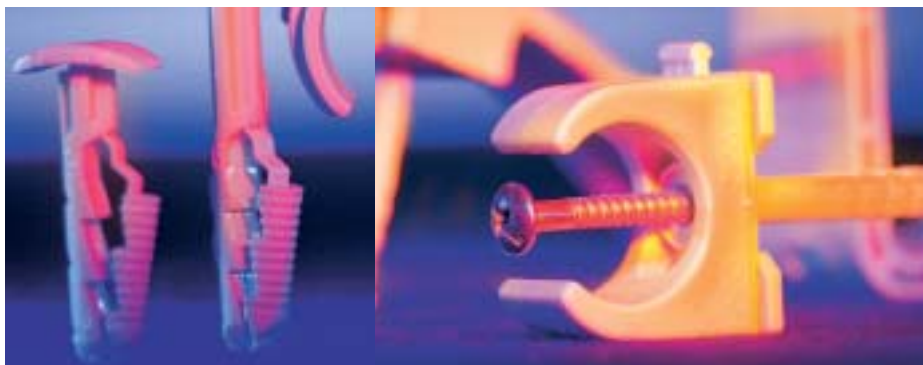
... și lucrați fără stres în timpul cel mai scurt.

Cu noile sisteme OBO de baterie și înfigere veți economisi chiar 50% din timpul de montaj.



Știți care este factorul decisiv zilnic la montaj – manoperă curată și eficientă.

Deci începeți!!! Cu noile sisteme OBO veți îmbina montajul perfect cu economia de timp.



Sisteme OBO cu înfigere
Găuriți. Introduceți. Gata.

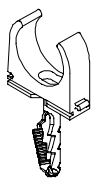


Convenabil pentru fiecare material de construcție.



Sisteme OBO cu înfingere

Cleme OBO-Quick®-GL-STD



Tip	M \square ime nominal \square de \square evi metrice	Culoare	Ambalaj carton-buc $\square\square$ i	Ambalaj buc $\square\square$ i	Greutate kg/100 buc $\square\square$ i	Cod produs PP
2955 GL/STD	M 16	gri deschis	1000	100	0,390	2143909
2955 GL/STD	M 20	gri deschis	1000	100	0,530	2143925
2955 GL/STD	M 25	gri deschis	1000	100	0,630	2143941
2955 GL/STD	M 32	gri deschis	500	50	0,850	2143976

Tip	M \square ime nominal \square de \square evi Pg	Culoare	Ambalaj carton-buc $\square\square$ i	Ambalaj buc $\square\square$ i	Greutate kg/100 buc $\square\square$ i	Cod produs PP
2955 GL/STD	Pg 9	gri deschis	1000	100	0,390	2143909
2955 GL/STD	Pg 11	gri deschis	1000	100	0,450	2143917
2955 GL/STD	Pg 13,5	gri deschis	1000	100	0,530	2143925
2955 GL/STD	Pg 16	gri deschis	1000	100	0,580	2143933
2955 GL/STD	Pg 21	gri deschis	500	50	0,700	2143968
2955 GL/STD	Pg 29	gri deschis	500	50	1,040	2143984

Tip	M \square ime nominal \square de \square evi ISO	Culoare	Ambalaj carton-buc $\square\square$ i	Ambalaj buc $\square\square$ i	Greutate kg/100 buc $\square\square$ i	Cod produs PP
2955 GL/STD	Iro 11	gri deschis	1000	100	0,350	2143895
2955 GL/STD	Iro 13,5	gri deschis	1000	100	0,390	2143909
2955 GL/STD	Iro 16	gri deschis	1000	100	0,450	2143917
2955 GL/STD	Iro 23	gri deschis	1000	100	0,630	2143941
2955 GL/STD	Iro 29	gri deschis	500	50	0,850	2143976
2955 GL/STD	Iro 36	gri deschis	500	50	1,040	2143984

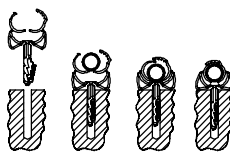
Diblu OBO cu înfingere



Tip	Dimensiune a diblului mm	Ambalaj buc $\square\square$ i	Greutate kg/100 buc $\square\square$ i	Cod produs PA
910/STD	6x35	100	0,100	2351315

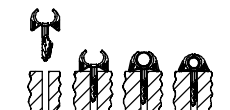
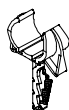
potrivit pentru br $\square\square$ ri OBO Quick 2955/GL \square i 2955 F/GL

OBO-Klick-Snap



Tip	Interval de stringere mm	Rigiditate B25	Culoare	Ambalaj buc $\square\square$ i	Greutate kg/100 buc $\square\square$ i	Cod produs PA
1976/15,5	12 -15,5	190 N	gri deschis	100	0,245	2148501
1976/21,5	16 -21,5	500 N	gri deschis	100	0,470	2148528
1976/28,5	22,5-28,5	500 N	gri deschis	100	0,820	2148536

OBO-Snap



Tip	Interval de stringere mm	Rigiditate B25	Culoare	Ambalaj buc $\square\square$ i	Greutate kg/100 buc $\square\square$ i	Cod produs PA
1975/15	12-15	90 N	gri deschis	100	0,240	2148021
1975/19	16-19	150 N	gri deschis	100	0,360	2148048
1975/22,5	19-22,5	90 N	gri deschis	100	0,520	2148056

Cleme simple cu înfingere



Tip	Interval de stringere mm	Culoare	Ambalaj buc $\square\square$ i	Greutate kg/100 buc $\square\square$ i	Cod produs PA
1974/23	16-23	gri deschis	100	0,260	2197804
1974/30	22-30	gri deschis	100	0,440	2197812

Cleme duble cu înfingere



Tip	Interval de stringere mm	Culoare	Ambalaj buc $\square\square$ i	Greutate kg/100 buc $\square\square$ i	Cod produs PA
1974/2 x 12	4-12	gri deschis	100	0,140	2197855
1974/2 x 25	12-25	gri deschis	100	0,290	2197863

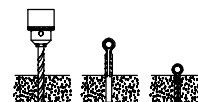
Diblu cu înfingere pentru band \square zim \square at \square



Tip	Dimensiune a diblului mm	Ambalaj buc $\square\square$ i	Greutate kg/100 buc $\square\square$ i	Cod produs PA
910/STK	6 x 30	100	0,012	2351609

Diametrul g \square urii: 6 mm, adincime: 30 mm

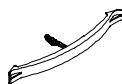
Cleme BKS



Tip	Interval de stringere mm	Rigiditate	Culoare	Ambalaj buc $\square\square$ i	Greutate kg/100 buc $\square\square$ i	Cod produs PA
1973/13	3-13	500 N	gri deschis	100	0,100	2148803
1973/28	8-28	500 N	gri deschis	100	0,130	2148846
1973/40	20-40	500 N	gri deschis	100	0,160	2148862

Rigiditate 500 N

Cleme fluture



Tip	Culoare	Ambalaj buc $\square\square$ i	Greutate kg/100 buc $\square\square$ i	Cod produs PA
2033 STD	gri deschis	25	1,200	2204541

cu un diblu de distan \square \square 6 mm pentru max. 16 cabluri
CYKY 3 x 1,5 mm \square . in executare rezistent \square la foc la comand \square

Diblu OBO cu înfingere



Tip	Dimensiune a diblului mm	Adincimea aalez \square rii mm	Diametrul de aalezare mm	Ambalaj carton-buc $\square\square$ i	Ambalaj buc $\square\square$ i	Greutate kg/100 buc $\square\square$ i	Cod produs PA
910/STP	6x30	35	6	4000	100	0,100	2351412

convenabil pentru perete de beton, de c \square r \square mizi \square i BCA

Sisteme OBO de baterie

Cleme OBO-Quick®-GL-SD

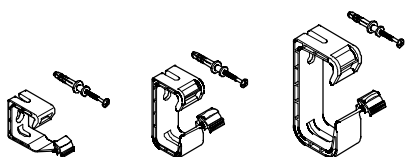


Tip	M ³ ime nominal ³ de ³ evi metrice	Culoare	Ambalaj carton buc ³ i	Ambalaj buc ³ i	Greutate kg/100 buc ³ i	Cod produs PP
2955 GL/SD	M 16	gri deschis	1000	100	0,640	2143526
2955 GL/SD	M 20	gri deschis	1000	100	0,780	2143542
2955 GL/SD	M 25	gri deschis	1000	100	0,880	2143607
2955 GL/SD	M 32	gri deschis	500	50	1,100	2143577

Tip	M ³ ime nominal ³ de ³ evi Pg	Culoare	Ambalaj carton buc ³ i	Ambalaj buc ³ i	Greutate kg/100 buc ³ i	Cod produs PP
2955 GL/SD	Pg 9	gri deschis	1000	100	0,640	2143526
2955 GL/SD	Pg 11	gri deschis	1000	100	0,700	2143534
2955 GL/SD	Pg 13,5	gri deschis	1000	100	0,780	2143542
2955 GL/SD	Pg 16	gri deschis	1200	100	0,830	2143550
2955 GL/SD	Pg 21	gri deschis	500	50	0,910	2143569
2955 GL/SD	Pg 29	gri deschis	500	50	1,300	2143585

Tip	M ³ ime nominal ³ de ³ evi ISO	Culoare	Ambalaj carton buc ³ i	Ambalaj buc ³ i	Greutate kg/100 buc ³ i	Cod produs PP
2955 GL/SD	Iro 11	gri deschis	1000	100	0,600	2143518
2955 GL/SD	Iro 13,5	gri deschis	1000	100	0,640	2143526
2955 GL/SD	Iro 16	gri deschis	1000	100	0,700	2143534
2955 GL/SD	Iro 23	gri deschis	1000	100	0,880	2143607
2955 GL/SD	Iro 29	gri deschis	500	50	1,100	2143577
2955 GL/SD	Iro 36	gri deschis	500	50	1,300	2143585

OBO-GRIP



Tip	Culoare	Ambalaj buc ³ i	Greutate kg/100 buc ³ i	Cod produs PP
2031/ 8 DF	gri deschis	50	1,450	2205815
2031/15 DF	gri deschis	50	2,380	2205823
2031/30 DF	gri deschis	25	4,130	2205831

dubl³ flan³e

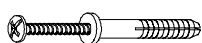
OBO-GRIP „M“



Tip	Culoare	Ambalaj carton buc ³ i	Greutate kg/100 buc ³ i	Cod produs FS
2031 M/15	gri deschis	50	3,700	2207028
2031 M/30	gri deschis	25	6,200	2207036

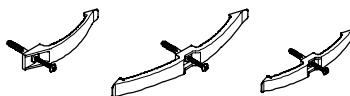
o³el inoxidabil la comand³

Diblu cu hotz³urub de b³utut



Tip	Dimensiunea diblului mm	Ambalaj carton buc ³ i	Ambalaj buc ³ i	Greutate kg/100 buc ³ i	Cod produs PA
910/SD	5x35	1200	100	0,360	2351021
910/SD	6x25	1200	100	0,310	2351056
910/SD	6x40	1200	100	0,555	2351064
910/SD	8x50	600	50	1,070	2351099

Cleme fluture



Tip	Culoare	Ambalaj buc ³ i	Greutate kg/100 buc ³ i	Cod produs PA
2032/SD	gri deschis	50	1,660	2204800
2033/SD	gri deschis	25	2,440	2204819
2034/SD	gri deschis	50	1,320	2204827
2032/SD/SP	gri deschis	100	1,660	2204851
2033/SD/SP	gri deschis	100	2,440	2204878
2034/SD/SP	gri deschis	100	1,320	2204886

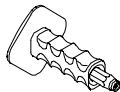
impreun³ cu un diblu de baterie de Ø 6 mm

Set-Clip



Tip	Interval de stringere mm	Ambalaj buc ³ i	Greutate kg/100 buc ³ i	Cod produs PP
1999	12-25	100	0,055	2198053

Dorn de baterie cu protec³ie de mân³



Tip	Ambalaj buc ³ i	Greutate kg/buc ³ i	Cod produs
915/RB	1	0,500	3031500

Diblu pentru BCA



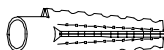
Tip	Dimensiunea diblului mm	Ambalaj buc ³ i	Greutate kg/100 buc ³ i	Cod produs PA-GV
910/GD	6x35	100	0,100	2347229
910/GD	8x50	50	0,305	2347261

Cui pentru BCA



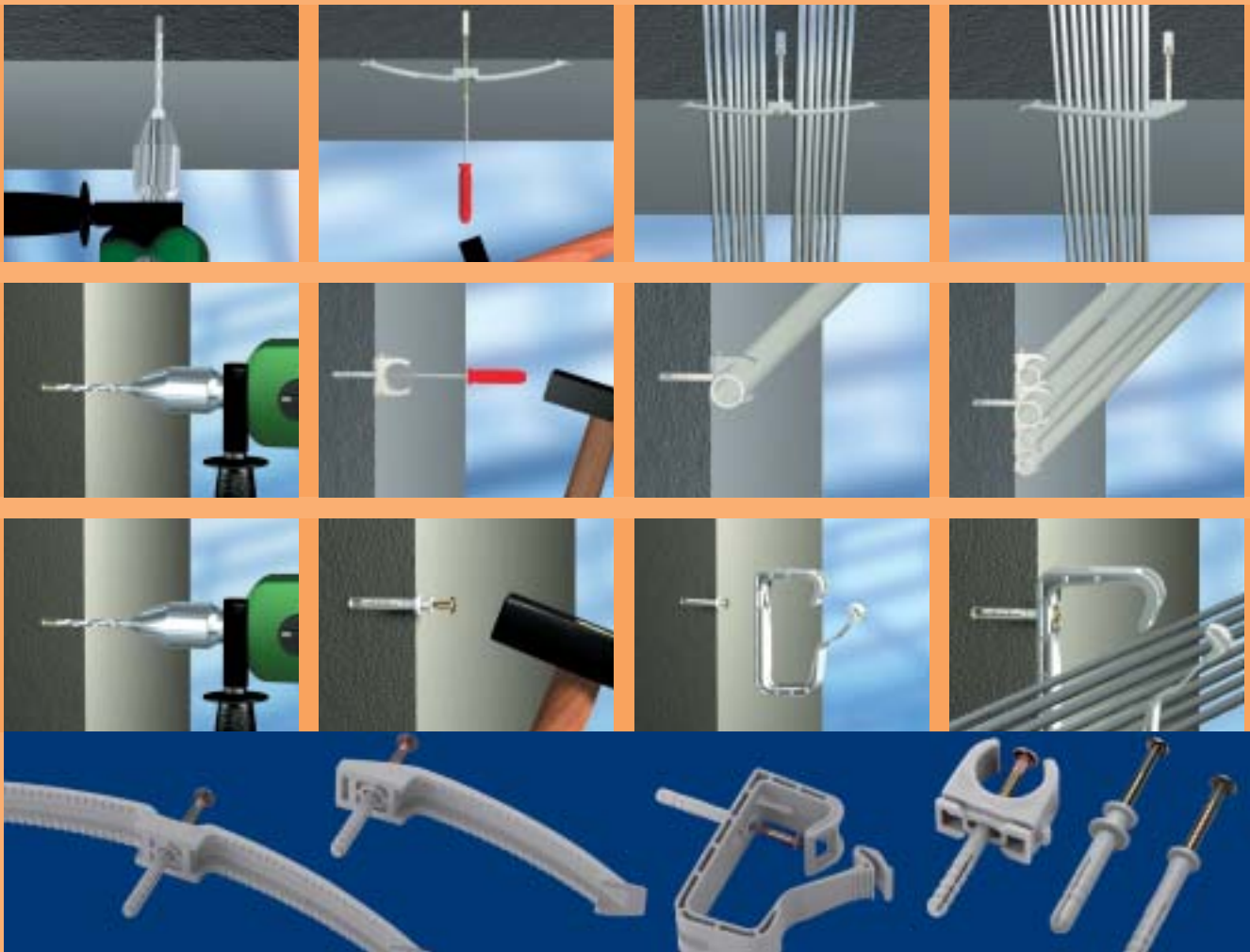
Tip	Sectiune mm	Ambalaj buc ³ i	Greutate kg/100 buc ³ i	Cod produs PA
910/GN	4,2 x 7,5	100	0,130	2347105

Diblu OBO metallic pentru BCA



Tip	Ambalaj buc ³ i	Greutate kg/100 buc ³ i	Cod produs GC
MD 5/30	200	0,175	3484602
MD 6/32	100	0,230	3484629
MD 8/38	100	0,620	3484645

Sisteme OBO de baterie
Găuriți. Introduceți. Gata.




Sisteme OBO de baterie
Nu găuriți. Bateți. Gata.



Alte sisteme OBO:

Imagine de ansamblu



VBS
Sisteme de îmbinare
și de fixare

Sisteme de îmbinare
Sisteme de fixare
Sisteme de cleme de grindă
Sisteme de șine
Sisteme cu înșurubare și cu
batere
Sisteme de împământare


Sisteme de egalizare a potențialelor
Sisteme de protecție împotriva
trăsnetelor
Sisteme de protecție la
supratensiune



KTS
Sisteme portative de cabluri

RKS/MKS sisteme de jgheaburi de
cabluri
Sisteme de montaj
Sisteme de jgheaburi de cabluri
GKS sisteme de jgheaburi de cabluri
Sisteme de scări de cabluri

Sistem canal – grindă de corpuri de
iluminare
Sisteme joc de construcție
Sisteme de trasee verticale
Program din oțel inoxidabil
Sisteme de protecție contra
incendiilor



LFS
Sisteme de conducere a cablurilor

Sisteme de canale de instalație
Sisteme de canale sub parapet
Sisteme de pardoseală

Elemente de fixare

OBO BETTERMANN Romania s.r.l.
Bld. Dimitrie Pompei Nr. 8, Etaj 2, sector 2
RO-723261 București
Tel./Fax 01-230 77 08 • 01-242 70 15
Tel./Fax 01-233 15 09 • 01-233 15 70
E-mail: obobet@bx.logicnet.ro
www.obo.ro

OBO
BETTERMANN