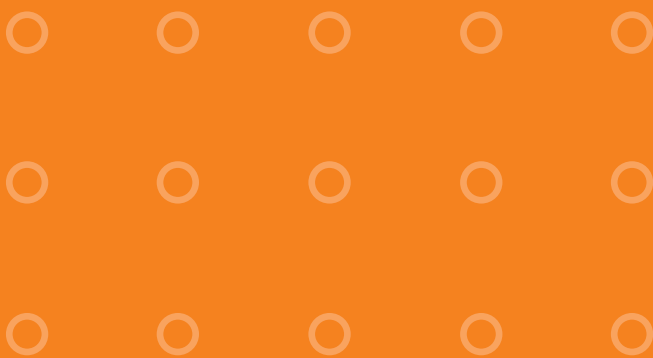


# Montagem fácil para instalações difíceis

## Abraçadeiras com bucha OBO

Perfurar, introduzir e já está!  
A montagem mais rápida para um profissional

VBS Sistemas de Ligação e Fixação



**OBO**  
BETTERMANN

# Um sistema para todo o tipo de situações

## Perfurar, introduzir e já está!!

Poupe tempo com o sistema mais flexível de abraçadeiras com bucha da OBO. Só precisa de fazer um furo de 6 mm de diâmetro e introduzir a abraçadeira. Pode introduzir facilmente a abraçadeira com bucha com o mínimo esforço.

### 1º Passo

Faça um furo de 6 mm de diâmetro. Depois de efectuar o furo retire toda a sujidade do interior.



### 2º Passo

Agora basta introduzir a bucha sem necessidade de qualquer tipo de ferramenta. Feito!



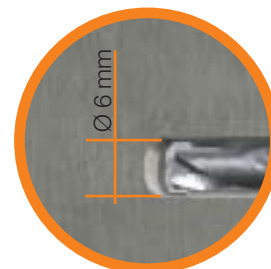
### Sempre rápido

Mesmo em qualquer tipo de parede basta pressionar a bucha!!



### Firme e seguro

A sua forma especial permite alcançar óptimos níveis de fixação em qualquer tipo de paredes. A bucha irá assentar de forma simples e segura!!



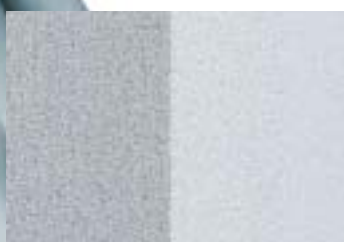
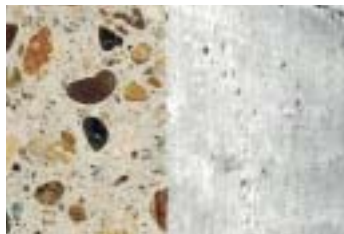
Para todas as abraçadeiras com bucha é necessário um furo com 6 mm de diâmetro.



### A escolha certa em qualquer lugar

Este sistema pode ser utilizado em qualquer tipo de paredes - Betão, pedra calcária, tijolo ou mesmo paredes ocas. Permite a instalação de cabos eléctricos e tubos (rígidos ou flexíveis). Em todos os casos a bucha suportará uma carga máxima de 500 N.

A OBO oferece-lhe produtos em poliamida isentos de halógeno. Um sistema perfeito para qualquer tipo de instalação



### Abraçadeiras para tecto falso Tipo 2033 STD

Abraçadeiras para cabos para utilização em tectos falsos. A abraçadeira deverá ser introduzida e fixada no furo. Em seguida, os cabos poderão ser enfiados dentro da abraçadeira. O enfiamento dos cabos faz-se da forma mais rápida e simples possível.

Tipo

Ref

**2033 STD**

**PA**

**2204 54 1**

Para fixação da bucha utilize uma broca de 6 mm de diâmetro.

Capacidade máxima de 16 cabos de 3 x 1,5 mm<sup>2</sup>.

Resistente ao fogo a pedido.



## Programa completo, Parte 1

### Abraçadeira simples e dupla com bucha



#### Abraçadeira simples com bucha Tipo 1974

A abraçadeira simples permite uma fácil colocação de cabos ou tubos (rígidos e flexíveis) na parede e no tecto. Coloque primeiro os cabos ou tubos na abraçadeira e em seguida pressione a bucha por forma a introduzi-la e fixá-la no furo.

Tipo	Aperto mm	Ref PA
1974/23	16-23	2197 80 4
1974/30	22-30	2197 81 2



#### Abraçadeira dupla com bucha Tipo 1974/2

A abraçadeira dupla permite uma fácil colocação de cabos ou tubos (rígidos e flexíveis) em ambos os lados da bucha. O seu modo de utilização é idêntico ao da abraçadeira simples.

Tipo	Aperto mm	Ref PA
1974/2 x 12	4-12	2197 85 5
1974/2 x 25	12-25	2197 86 3





### Abraçadeira com bucha Tipo BKS 1973

Pode ser utilizada na instalação de um conjunto de cabos ou tubos flexíveis. Utilização em betão, pedra calcária ou tijolo . A abraçadeira “abraça” os cabos ou tubos permitindo a fixação conjunta dos mesmos.

Tipo	Aperto mm	F. Extração	Ref
<b>1973/13</b>	3-13	500 N	<b>2148 80 3</b>
<b>1973/28</b>	8-28	500 N	<b>2148 84 6</b>
<b>1973/40</b>	20-40	500 N	<b>2148 86 2</b>



### Bucha M6 Tipo SQ/PP

A bucha M6 utiliza-se conjuntamente com a abraçadeira Multi-Quick. A rosca da Multi-Quick introduz-se de forma simples na bucha M6. Basta girar a bucha sobre a rosca da abraçadeira. A bucha e a abraçadeira são fixadas no furo. Está feito!!

Tipo	Aperto mm	Ref
<b>SQ/PP</b>	6 x 30	<b>2351 70 6</b>



# Programa completo, Parte 2

## Bucha e Abraçadeira Snap



### Bucha Tipo 910/STP

A bucha é utilizada para a fixação de murais. Acerta-se o buraco do mural e da parede e introduz-se a bucha. A bucha é igualmente ideal para a fixação de calhas em PVC.

Tipo	Aperto mm	Ref
<b>910/STP</b>	6 x 30	<b>PA</b> 2351 41 2



### Bucha para Abraçadeiras de fivela Tipo 1910/STK

A bucha é utilizada para um cabo ou um conjunto de cabos, tubos rígidos e flexíveis. Utilização em betão, tectos falsos ou pavimento conjuntamente com uma abraçadeira de fivela de até 9 mm de largura .

Tipo	Aperto mm	Larg. Âbraç mm	Ref
<b>910/STK</b>	6 x 30	2-9	<b>PA</b> 2351 60 9





### Abraçadeira Snap Tipo 1975

A abraçadeira é utilizada para fixação de tubos rígidos e flexíveis em tectos falsos. Primeiro introduz-se o tubo na abraçadeira e depois, conjuntamente, ambos se introduzem no furo do tecto falso.

Tipo	Aperto mm	F. Extração	Ref PA
1975/15	12-15	90 N	2148 02 1
1975/19	16-19	150 N	2148 04 8
1975/22,5	19-22,5	90 N	2148 05 6



### Abraçadeira Click-Snap Tipo 1976

A abraçadeira é utilizada para fixação de tubos rígidos e flexíveis em paredes e tectos falsos. O modo de utilização é idêntico ao da abraçadeira Tipo 1975. O tubo é igualmente fixado de forma segura.

Tipo	Aperto mm	F. Extração	Ref PA
1976/15,5	12,5-15,5	190 N	2148 50 1
1976/21,5	16,5-21,5	500 N	2148 52 8
1976/28,5	22,5-28,5	500 N	2148 53 6



## Sempre OBO

Para todo o tipo de instalação a OBO oferece soluções de futuro, práticas e inteligentes. O sistema flexível de abraçadeira com bucha da OBO constitui uma gama completa para todas as soluções. Em todos os casos é necessário fazer um furo de 6 mm de diâmetro. A partir daí basta introduzir com a mão qualquer um dos tipos de abraçadeira com bucha. Com este sistema é garantido uma poupança de cerca de 50 % no tempo de instalação e em todos os casos obtém-se uma capacidade de carga até 500 N. Possibilitamos-lhe a mais sofisticada técnica de instalação. Para mais informações consulte o Catálogo OBO.



## OBO. A Marca dos Profissionais



**OBO BETTERMANN Portugal, Lda**  
Tel. 219 253 220 · Fax 219 253 226  
E-mail: [info@obo.pt](mailto:info@obo.pt) · [www.obo.pt](http://www.obo.pt)

**OBO**  
**BETTERMANN**