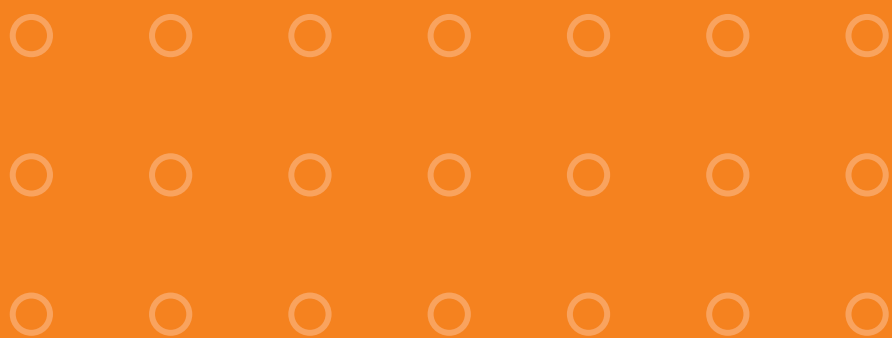


# Abraçadeira OBO Quick®:

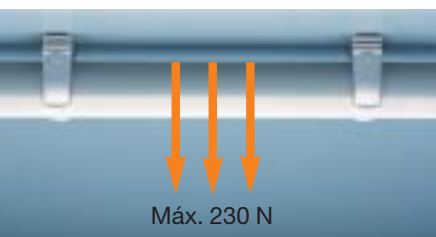
A evolução de um clássico



**OBO**  
BETTERMANN

# Uma para tudo:

## A abraçadeira de alta velocidade



### **Carga máxima em abraçadeiras de encaixe**

Suporta muito: Com o novo design e em material isento de halogéneo suporta cargas superiores até ao valor máximo de 230 N.



### **Máxima estabilidade**

Sempre na sua melhor forma: Através da sua forma arredondada a abraçadeira torna-se extremamente estável.



### **Novas pontas levantadas**

Mesmo adequado: As suas pontas levantadas ajustam a abraçadeira automaticamente na posição de montagem. Mais segurança no trabalho do instalador.



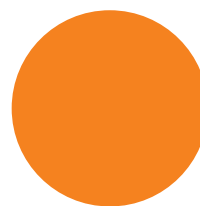
### **Abertura inclinada**

Introdução facilitada: A abertura especialmente criada de forma inclinada simplifica a introdução dos tubos na abraçadeira.



### **Desenvolvida para tubos métricos**

Gama completa: Sete tamanhos para os tubos métricos – M16, M20, M25, M32, M40, M50, M63.





### Maior facilidade de montagem

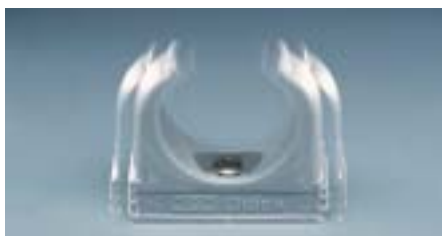
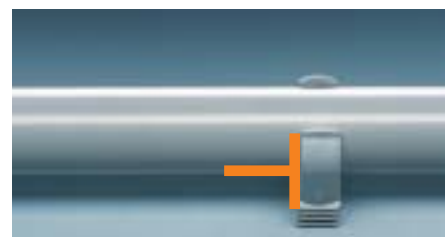
Instalações mais simples com a inovação OBO: A OBO-Quick é só vantagens. Novas tecnologias de instalação a pensar em si, tais como o Quick-Pipe, as abraçadeiras Multi-Quick e StarQuick.

Também no valor de carga a OBO-Quick se destaca – é a abraçadeira de encaixe com maior capacidade.



### Instalação amigável

Tudo simples: Até uma inclinação de 15° da abraçadeira OBO-Quick face à linha de tubagem, a abraçadeira é automaticamente ajustada para a posição correcta de montagem, poupando assim tempo ao instalador.



### Furo oblongo de fixação

Ajustável: O furo oblongo permite o ajuste da abraçadeira durante a montagem. Nas abraçadeiras de M16 até M32 pode instalar-se directamente pernos roscados M6. A nova matéria prima permite um aumento de 20% na pressão exercida pelos parafusos de 4 mm.



### Sistema de acoplamento

Único: O sistema de acoplamento patenteado da OBO é 25% mais forte e seguro do que os sistemas tradicionais, podendo acoplar as abraçadeiras de ambos os lados e frentes.



### Furo de engate / Travamento central

Segura e fixa: Através da combinação do furo de engate e do travamento central, as abraçadeiras acopladas ficam sempre seguras e fixas na posição central.



### Sugestão

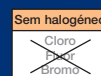
De caras: Agrupe todas as abraçadeiras, mesmo de dimensões diferentes, através de um gesto simples e rápido.





# Dados Técnicos

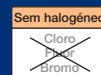
## Tudo para uma montagem simples



### Abraçadeira OBO-Quick® 2955

Creme ou Cinza claro, sem halogéneo

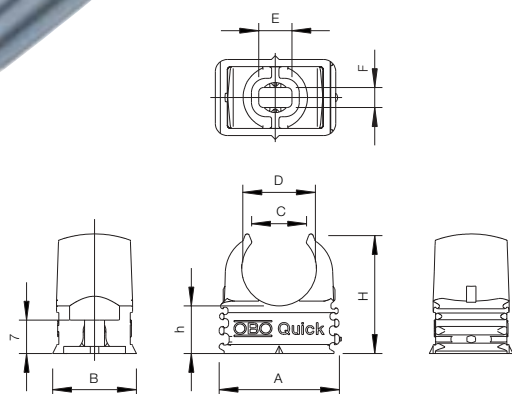
Tipo	Dimensão	Caixa Un.	Emb. Un.	Ref. Creme	Ref. Cinza claro
2955/M16	M16	1300	100	2149 50 4	2149 00 4
2955/M20	M20	1200	100	2149 50 8	2149 01 0
2955/M25	M25	1200	100	2149 51 2	2149 01 6
2955/M32	M32	600	50	2149 51 6	2149 02 2
2955/M40	M40	600	50	2149 52 0	2149 02 8
2955/M50	M50	300	25	2149 52 4	2149 03 4
2955/M63	M63	240	20	2149 52 8	2149 04 0



### Abraçadeira OBO-Quick® 2955 F

Não inflamável, Cinza ou Branco puro, sem halogéneo

Tipo	Dimensão	Caixa Un.	Emb. Un.	Ref. Cinza	Ref. Branco puro
2955 F/M16	M16	1300	100	2149 30 3	2149 35 1
2955 F/M20	M20	1200	100	2149 30 9	2149 35 7
2955 F/M25	M25	1200	100	2149 31 5	2149 36 3
2955 F/M32	M32	600	50	2149 32 1	2149 36 9
2955 F/M40	M40	600	50	2149 32 7	2149 37 5
2955 F/M50	M50	300	25	2149 33 3	2149 38 1
2955 F/M63	M63	240	20	2149 33 9	2149 38 7



Dim.	D mm	A mm	B mm	C mm	H mm	h mm	E mm	F mm	Para perno M6
M16	15,5	25,3	16	11,2	25,0	10	07	4,2	Sim
M20	19,4	30,3	16	13,5	29,5	10	09	4,2	Sim
M25	24,3	36,3	16	17,0	34,0	10	12	4,2	Sim
M32	31,2	46,3	16	22,0	42,0	11	12	4,2	Sim
M40	39,0	57,3	16	26,0	51,0	12	11	4,6	Não
M50	49,0	70,3	18	32,0	63,0	14	12	6,0	Não
M63	61,5	87,3	20	43,0	74,5	15	12	6,0	Não

#### Acessórios de montagem

Descrição	Tipo	Medida	Caixa Un.	Emb. Un.	Ref
Tapite	910/SD-Q	6,0 x 40	1200	100	2351 21 8
Tapite	910/SD	5,0 x 35	1200	100	2351 02 1
Bucha	910/N	6,0 x 30	5000	100	2349 05 1
Parafuso	4758	4,0 x 40		200	3195 26 0
Parafuso	4758	4,5 x 40		200	3195 45 7
Perno roscado	903	M6/15	3000	100	3100 15 4
Bucha rápida	910/STD	6,0 x 35	5000	100	2351 31 5

#### Combinação perfeita

A nova abraçadeira OBO Quick funciona com todos os tubos métricos, incluindo o Quick-Pipe: especialmente desenvolvido e testado segundo VDE 0604.



#### Acessórios de fixação

Tudo o que há disponível: AOBO dispõe de uma gama completa de acessórios de fixação para a montagem rápida e segura em todas as superfícies.



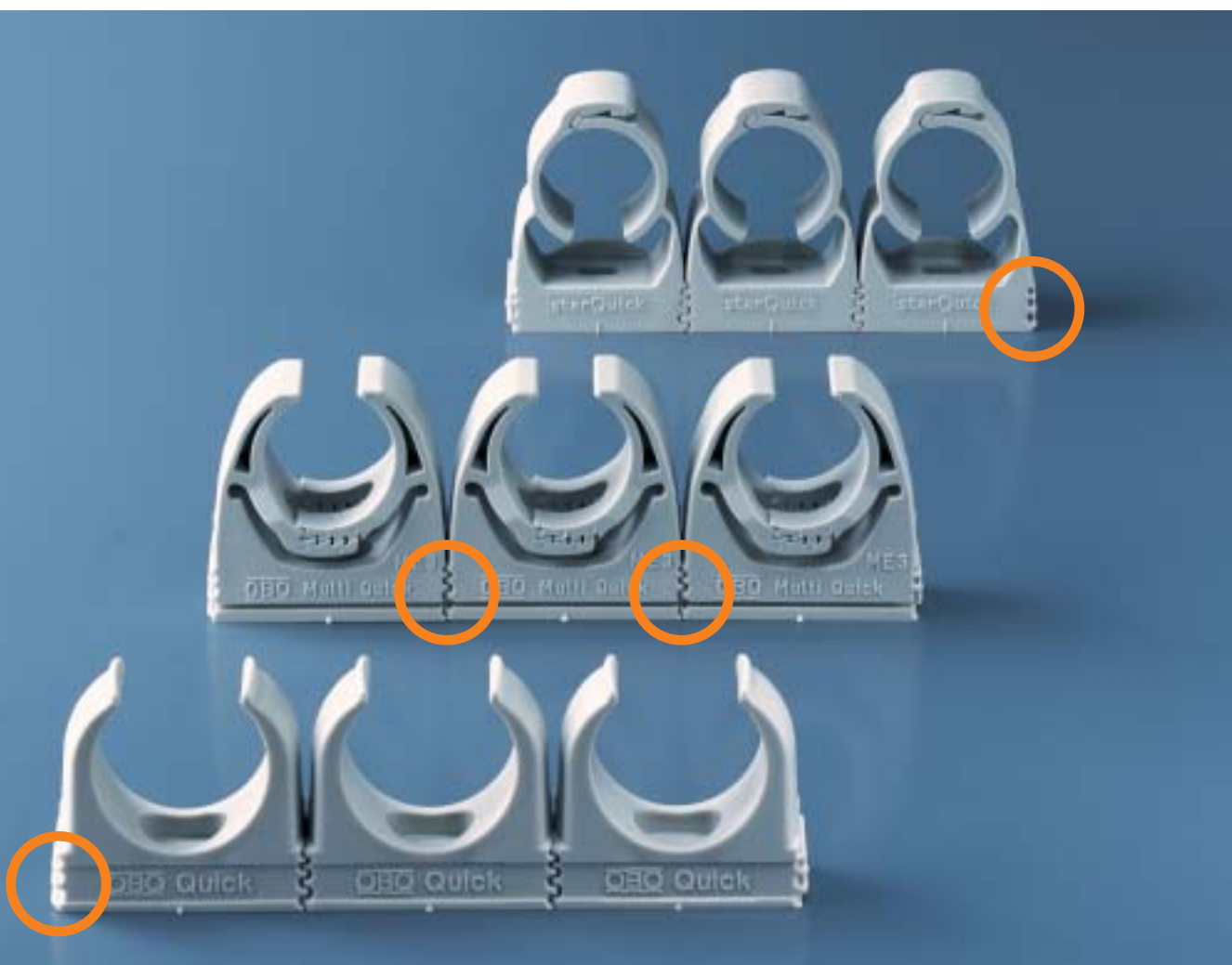
### Sistema de acoplamento standartizado para os Top 3 da OBO

A força da equipa: O sistema de acoplamento patenteado da OBO é comum a todas as abraçadeiras OBO. A nossa gama de abraçadeiras isentas de halogéneo dispõe de uma solução adequada para cada situação:

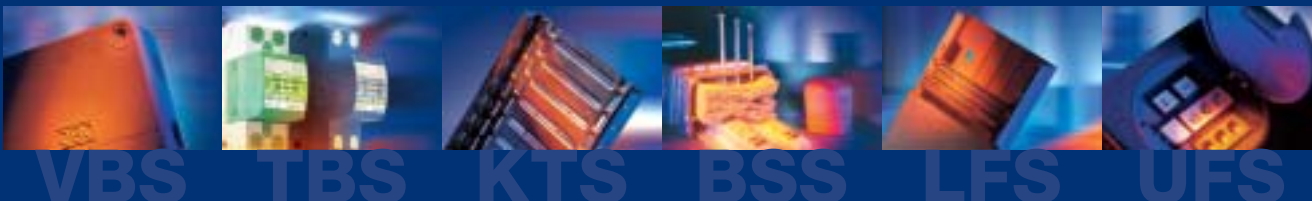
- OBO Quick – A abraçadeira de encaixe de fácil montagem.
- OBO Multi-Quick – A abraçadeira de encaixe com maior intervalo de aperto possibilitando a instalação de diferentes dimensões de tubos.
- OBO starQuick – A abraçadeira fechada de extrema segurança.

Através do sistema de acoplamento comum podemos acoplar diferentes abraçadeiras em todos os tamanhos. E isto tudo num abrir e fechar de olhos.

OBO um passo à frente – desenvolvemos sistemas integrais para um trabalho rápido, cómodo e seguro.



**OBO. A marca dos profissionais.**



#### **OBO BETTERMANN Portugal Lda.**

Estrada Nacional Nº 249, Km 4.2,  
Arm. A - Esq., Cabra Figa  
P-2635-047 Rio de Mouro  
Tel: 219 253 220 · Fax: 219 253 226  
E-mail: info@obo.pt · www.obo.pt

#### **Delegação Norte**

Rua Duarte Pacheco nº 120, 4º Sala 22  
4470-174 Maia  
Tel: 229 475 834 · Fax: 229 475 835  
E-mail: del.norte@obo.pt

