

O B B O f i c k

Speciale editie 2000



*Beleef uw
oranje wonder...*

Inhoud

Pagina 3

Editoriaal
Plankenkoorts

Pagina 4

- OBO-project- en systeemtechniek



Pagina 5

- OBO in Oostenrijk

Pagina's 6-7

OBO-vitamines



Pagina's 8-9

Highlight
OBO Quick-Pipe



Pagina's 10-11

- Boren, insteken – klaar!
- Zonder boren: cellenbetonnagel
- OBO-Set-Clip



Pagina's 12-13

Highlight
OBO-LightningController



Pagina 14

- Designstudie LightningController
- Kabelwartels 

Pagina 15

- Alles metrisch
- Beveiliging van dataleidingen voor ATM-systemen



Pagina 16

- 130 V in de kijker
- UL voor V20C
- Steekklemmengamma compleet



Pagina 17

- Beproefde bliksem-beveiligingscomponenten



Pagina's 18-19

Highlight
OBO draadgoot
GR-Magic



Pagina 20

- Draadgoot bliksemsnel verbonden



Pagina 21

- Nieuwe hulpstukken voor kabelgoten
- GKS-kabelgoten voor extreme gevallen



Pagina's 22-23

- Nieuwe types in KTS
- Hangprofiel met nieuwe perforaties
- OBO-brandbeveiligingshandboek



Pagina's 24-25

Recordbreker:
IBIS quickline



Pagina's 26-27

- Wikkelhulp en dubbele aansluitdoos
- Ondervloeraansluitdozen voor alle vloeren
Nu ook voor vloeren die nat schoongemaakt worden
- Nieuwe vloerkanalen
- Gewoon praktisch: dekselvariant voor ISO-A



Pagina's 28-29

- Overzicht van OBO-vakseminaries
- OBO in Finland



Pagina's 30-31

www in oranje

- Nieuw CI (Corporate Identity) – OBO als merknaam



Plankenkoorts

Voor elke theateropvoering, zowel in Broadway als in het kleinste dorpje, geldt dat slechte en mislukte opvoeringen worden afgestraft met vernietigende kritieken terwijl geslaagde premières op veel bijval en positieve commentaren kunnen rekenen. Omdat deze cultuurwet ook in het nieuwe millennium opgaat, heeft OBO Bettermann vanzelfsprekend innovatief de regie overgenomen om de opvoering "OBO is het merk van professionals" verder veilig te stellen en uit te bouwen met de hulp van tevreden klanten. We hebben het hier over het nieuwe imago van OBO Bettermann. Wij stellen het merk OBO bewust centraal in ons nieuwe bedrijfsbeleid en op de voorgrond van onze nieuwe Corporate Identity. Het nieuwe OBO-merkimago zal zich, gesteund door de merkbekendheid, in de loop van de eeuw bevestigen. We zullen nieuwe problemen ombuigen in kansen en de aanzet geven tot nieuwe trends in onze sector.



Ulrich L. Bettermann

Dit jaar krijgen wij hiertoe de gelegenheid tijdens onze talrijke aanwezigheden op beurzen. Achter de OBO-stand staan meer dan 2.000 medewerkers die zich beschouwen als toekomstgerichte medeverantwoordelijke werknemers en partners van onze klanten in het binnen- en buitenland. De resultaten ziet u op het toneel, de voorbereidingen worden achter de schermen getroffen. En als het echt niet anders kan, zelfs in het geheim. Zelfs dan staat een team centraal, dat de beoogde doelen met engagement en

passie weet te definiëren en realiseren.

Wij overtuigen het brede vakpubliek op onze beursstanden op meerdere fronten tegelijk met de wereldpremières van onze OBO-Quick-Pipe, de OBO-GR-Magic draadgoot en de OBO-LightningController bliksembeveiliging, evenals met nieuwe items in de OBO-systemen:

- VBS-verbinding- en bevestigingstechniek,
- VBS-bliksem- en overspanningsbeveiliging,
- KTS-kabeldraagsystemen,
- LFS-kabelgeleidingssystemen.

In de aanloop hoorden wij al heel wat positieve klanken over de nieuwe producten. Het zijn onze

publiekstrekkers die de kiem van het succes in zich dragen. De komende weken en maanden trekken wij met ons volledig productengamma op tournee. Via deze lokale en nationale aanwezigheid en distributie bereiden wij onze internationale doorbraak voor. Net zoals wij onze toekomst, de toekomst van OBO, in het verleden konden verzekeren via de OBO-vestigingen en -distributeurs in het binnenland en via de dochterondernemingen en vertegenwoordigingen wereldwijd.

Elk succes bij onze OBO-klanten staat ook voor het welslagen van de OBO-politiek: sneller, dichter, beter. Het leven is een proces. Het ontwikkelen van een onderneming eveneens. Het OBO-draaiboek voor het lopende seizoen draagt een titel, die voor OBO het programma is en voor onze klanten economisch succes betekent: "Stroom geleiden. Energie controleren. De weg voorbereiden." Dit kan alleen worden waargemaakt via de kwaliteit van de OBO-systemen, ondersteund door alle medewerkers, die in de ontwikkelingsfase de innovatiemotor op volle toeren laten draaien, die zich in de productie inzetten voor meer productiviteit, die in de afdeling logistiek zorgen voor de kortste leveringstermijnen en marktbeschikbaarheid en door de verdelers die een zo volledig mogelijk gamma en de welbekende OBO-kwaliteit aan onze klanten aanbieden. Met het nieuwe OBO-imago worden vele van deze opdrachten er niet gemakkelijker op, maar wint het OBO-imago op de markt aan duidelijkheid en ondubbelzinnigheid wat de kwaliteit en mogelijkheden betreft. Laat ons deze uitdagingen samen aangaan en het "oranje wonder" beleven.

*Uw toegenegen
Ulrich L. Bettermann*



NEUWA

wordt lid van de OBO-familie

De luchthaven van München, de energiecentrale van Boxberg, de wolkenkrabber van de Commerzbank in Frankfurt of het Europees parlement in Straatsburg...

Wie door zijn prestaties bijdraagt tot het welslagen van dergelijke veeleisende en prestigieuze kwaliteitsbouwprojecten, leeft en werkt met de voortdurende verplichting de opgedane ervaring te laten renderen in zijn prestatiepotentieel, in zijn programmabreedte en in zijn complete bouwsysteemtechniek. Daardoor draait in Menden met een nooit aflatende betrouwbaarheid een intelligente innovatiemotor op volle toeren, die met succes in de praktijk van de elektro-installeur, talrijke (verder)ontwikkelingen in de installatietechniek ingevoerd heeft en de montage doelgericht heeft geperfectioneerd. We hebben het over het vroegere NEUWA Anlagentechnik GmbH. OBO Bettermann heeft dit juweeltje overgenomen en NEUWA vanaf 1 april 2000 onderscheiden met de nieuwe benaming OBO BETTERMANN PROJEKT UND SYSTEMTECHNIK GmbH. En niet alleen dat! De algemene doelstellingen van het merk OBO en de aangroei van de mogelijkheden van OBO worden voor elke gebruiker zichtbaar en herkenbaar, doordat het projectmanagement



tegelijk wordt aangepast aan het nieuwe OBO-merkimago. Natuurlijk in het oranje, de kleur van professionals. Naar buiten toe gebeurt dit onmiddellijk, in de centrale doelstellingen verloopt dit echter anders: de zelfstandigheid die tot dusver bestond, blijft behouden onder het gemeenschappelijke dak van het OBO-merk. Zo wordt ontevredenheid uitgesloten. Hierdoor omvat de catalogus van OBO Bettermann nu wereldwijd een beproefde, gecertificeerde "collectie" die doorslaggevende concurrentiële voordelen bezit, dankzij de volgende, voor projecten relevante kwaliteitskenmerken:

- planningszekerheid en computerondersteunde hulpmiddelen in de voorbereidingsperiode;
- engineering bij de detailconstructie, toegepast productonderzoek en projectgericht advies;
- flexibiliteit op het gebied van techniek en tijd;

- complete, snelle leveringen uit één hand;
- koppeling van alle OBO-systemen tot een innovatieve bouwsysteemtechniek;
- productiekwaliteit op wereldniveau;
- betrouwbaarheid van de gedecentraliseerde marktbevoorrading.

Deze richtlijnen voor een toekomststrategie zonder vergelijking maken het dubbele voordeel voor onze klanten in binnen- en buitenland duidelijk:

1. het voormalige NEUWA Anlagentechnik profiteert ten volle van het betrouwbare systeemaanbod van OBO en vult de kabeldraagen kabelgeleidingssystemen aan met de innovatieve OBO-veiligheidssystemen, zoals brandbeveiliging, werkingsbeveiliging en overspanningsbeveiliging, passend bij de montage mogelijkheden: aan het plafond – op de vloer – tegen de wand; en dit, inclusief de OBO-vloersystemen en de nieuwe lamellenbekledingssystemen;
2. Bij de commercialisering via de klassieke drietrapsvakhandel zet OBO zijn knowhow op het gebied van innovatie in, biedt het de handelaar en de installateur betrouwbaar alle geïntegreerde OBO-systeembouwstenen aan en zoekt het verder naar betere systeem- en productoplossingen.

De grote OBO Bettermann-familie ziet in de nu doorgevoerde uitbreiding een duidelijke oriëntatie naar wat ongetwijfeld het beste alternatief is op de globale markt. OBO Bettermann slaagt er zo voor zijn marktpartners zichtbaar in alle OBO-krachten te bundelen, iets waartoe afzonderlijke spelers in het binnenland of zelfs op de wereldmarkt niet in staat waren. OBO Bettermann zet nieuwe maatstaven en doelstellingen op de internationale markt.



Al ging de regeringsvorming in Oostenrijk in het begin van het jaar met enige wanklanken gepaard, toch ziet OBO Bettermann er, ver van de dagdagelijkse politiek in de Alpenrepubliek, aantrekkelijke perspectieven en reële groeikansen. Oostenrijk heeft als traditionele draaischijf naar Oost-Europa een strategische en economische betekenis gekregen. Daarom hebben twee partners, NEUBO Unitech en OBO Bettermann, in harmonie en met volledige instemming besloten de weg samen af te leggen en hebben ze op 1 maart 2000 een samenwerkings- en coalitieverdrag goedgekeurd. OBO neemt vanaf

Ook in Oostenrijk mag men nieuwsgierig uitkijken naar het nieuwe OBO-*imago* en de daarmee verbonden marketing- en verkoopstrategie. De alliantie tussen OBO Bettermann en NEUBO Unitech werd op 1 maart 2000 nu ook volgens het vennootschapsrecht bezegeld.

opkomt in handel en industrie, heeft de opname van andere fabrieksmerken het huidige marktsucces van OBO tot een haast bovenmenselijke krachttoer laten uitgroeien. OBO Bettermann heeft dus vooruitziend de coördinatie



OBO Bettermann in Oostenrijk

deze datum de bedrijfsaandelen voor 100% over.

De zegetocht van OBO in Oostenrijk begint op 1 april 1987. Het in die periode door de experts Heinrich Haider en Peter Wimmer in Wenen en Graz opgerichte NEUBO Unitech heeft met kennis van zaken, deskundig advies en met overtuigende verkoopresultaten eerst en vooral de OBO-bliksem- en overspanningsbeveiligingen verdeeld als marktleider. Na dit grandioze succes lieten ze met veel inzet en doorzettingsvermogen het volledige OBO-leveringsprogramma volgen, met andere woorden de OBO-verbinding- en bevestigings-systemen, evenals de OBO-kabel-draag- en -geleidingssystemen.

In deze jaren van opbouw en groei werd de door OBO Bettermann vooropgestelde en op alle markten van de wereld in de verkoop beproefde motivatieregel "Houd niet op te beginnen, begin niet op te houden" voorbeeldig in de praktijk omgezet. Dit heeft een dynamiek en een ongelooflijk enthousiasme doen ontstaan bij de klanten en de medewerkers.

In het licht van de concentratiepolitiek, die ook in Oostenrijk

van, en de verantwoordelijkheid voor, de toekomstige marktresultaten overgenomen en consequent en met gevoel voor wat haalbaar is de noodzakelijke diversificatie van de voormalige marktactiviteiten doorgevoerd, dit in samenspraak met de beide medestichters. Hiermee werd een stap voorwaarts gezet in overeenstemming met de organisatiefilosofie van het bedrijf OBO: "Net wanneer men denkt dat men veel bereikt heeft, wordt het tijd de volgende stap te zetten." Na analyse van de toenmalige toestand werd de oplossing snel en eensgezind gevonden, met de volgende differentiatie:

NEUBO Unitech, met andere woorden Heinz Haider en zijn ervaren medewerkers, nemen uitsluitend en exclusief de alleenverteenwoordiging over van het gehele OBO-verkoopsprogramma in Oostenrijk. Met deze concentratie op de essentie van de zaak kunnen de OBO-systeemvoordelen nog doelgericht op de markt worden gebracht en de OBO-doelstellingen veilig gesteld.

OBO is sneller – dichter – beter. Voor globaal handelen is lokale competentie nodig, het fundament waarop de internationale OBO-marktstrategie steunt.

Boven afgebeeld (v.l.n.r.): zaakvoerder Markus Arens, Heinz Haider, Ulrich L. Bettermann en Rolf Barczewski. Op de onderste foto stelt de volledige Oostenrijkse ploeg zich aan u voor.

OBO Bettermann is nu eenmaal overtuigd van zijn welslagen. Het nieuwe OBO-*imago* en de nieuwe marketing- en verkoopstrategie doen vanzelfsprekend ook hun intrede in Oostenrijk en bezorgen de hele zaak een nieuw kleedje. Wij geven de betrokken marktpartners de zekerheid en de garantie dat ze onmiddellijk zullen kunnen profiteren van de nieuwe inzet en van alle productinnovaties en we nodigen hen uit samen met ons de weg naar het succes te bewandelen.

Op deze plaats danken wij de heren Peter Wimmer en Heinz Haider nogmaals voor het gepresteerde opbouwende werk. De heer Peter Wimmer zal – zoals tot op heden – samen met de heer Rainer Breineßl zijn activiteiten voortzetten in Euro Unitech. Wij wensen de beide heren veel succes en het allerbeste in de toekomst.

Alle doelgroepen in Oostenrijk worden uitgebreid geïnformeerd over deze strategische wijzigingen en over de nieuwe verkooporganisatie, omdat de gewijzigde positie van NEUBO Unitech samen met de klanten de komende jaren de verdere groei van OBO mogelijk moet maken.



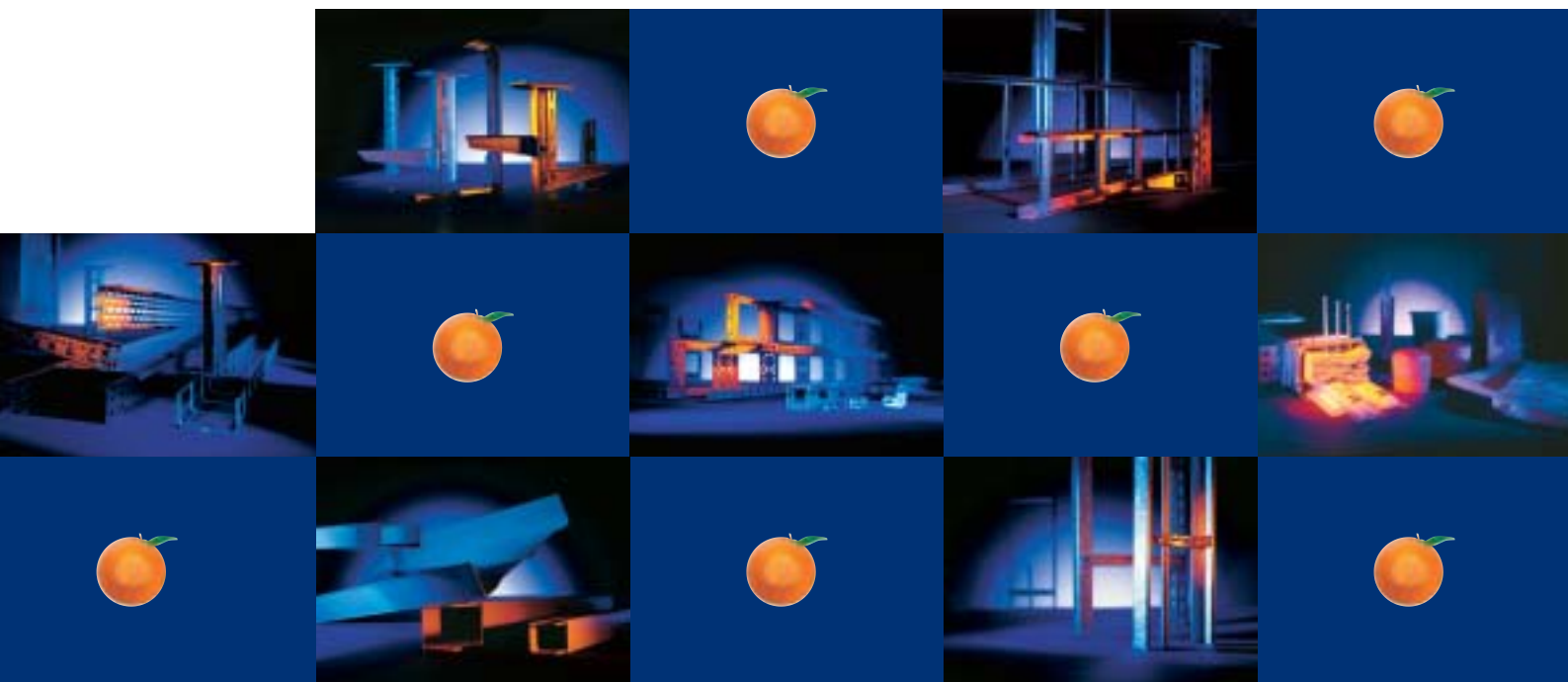
Iets waar uw dokter of uw apotheker geen raad mee weet, omdat alleen u die ervaring en de innovatiecapsules kent:

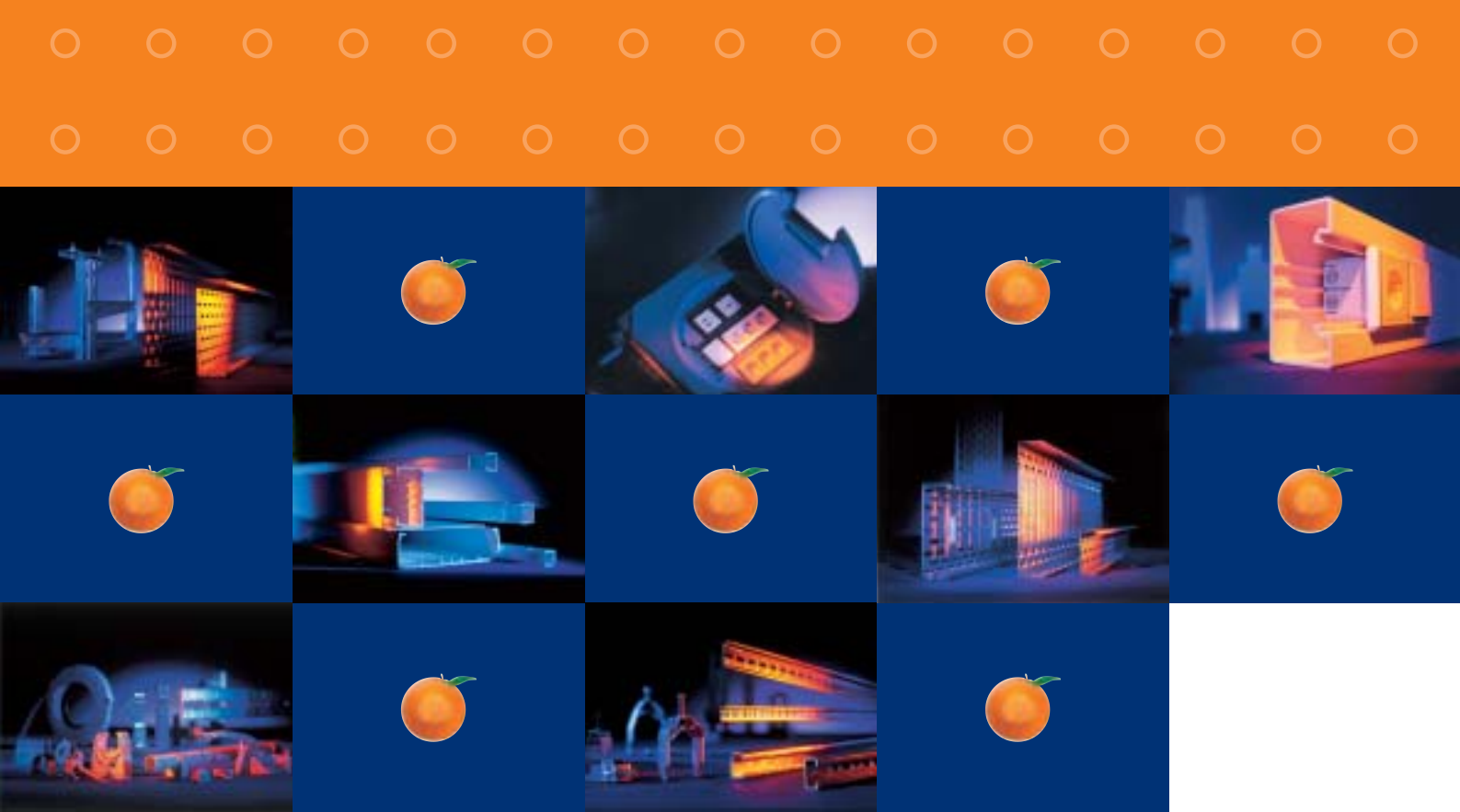
OBO is verkrijgbaar zonder voorschrift... Dit uiterst doeltreffende medicijn tegen een tekort aan vitaminen en innovatie helpt u er elk seizoen weer bovenop.

Goed verteerbaar en snel werkzaam voor onze professionals uit de installatiesector, de handel en de industrie. Wat volgt is voor u. Neemt u met ons even de proef op de som, zoveel tijd heeft u wel. De situatie kent u. U schilt vol sappige verwachting een grote, zorgvuldig uitgekozen sinaasappel. Puur genoeg. U sluit de ogen en u denkt aan... OBO. Zomaar, automatisch. Wij vertellen u in de komende 20 seconden waarom.

Laat ons beginnen met een bekende en aantoonbare vaststelling: OBO heeft de voorbije jaren vaak kleur bekend en talrijke nieuwe mijlpalen gezet in onze branche en op de markt. Hier is onze nieuwste.

OBO
BETTERMANN





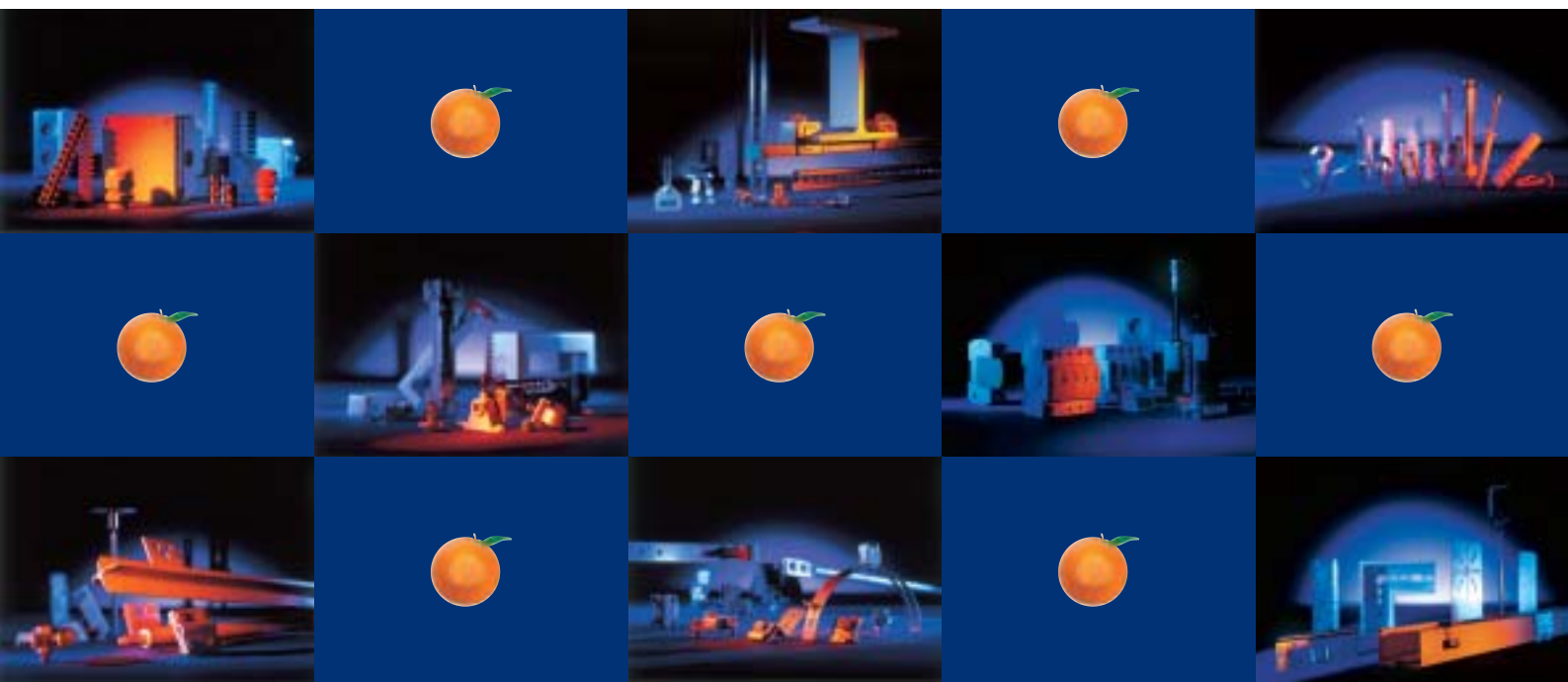
OBO is oranje. Meer nog. Oranje is de kleur van professionals. Nu is nog slechts een overtreffende trap mogelijk: OBO is het merk van professionals. Gisteren, vandaag en morgen. De top! Boude uitspraken die verplichtingen scheppen.

Natuurlijk wil OBO Bettermann met dit nieuwe imago wereldwijd nog meer omzet boeken. De OBO-signalen gaan van "energie in overvloed" tot "vitamine- en rendementsverhoging door innovatie". Op de volgende bladzijden informeren wij u over de nieuwe OBO-oogst 2000. Een speciale bloem-



lezing die alles in zich draagt. Stuk voor stuk of product na product, echt sappig en vol inhoud. U uitnodigend om erin te bijten en ervan te genieten. Alleen met OBO kunt u dit oranje wonder beleven. Een wonderlijk recept voor de versterking van uw immuunsysteem. Het geschikte middel voor de maanden die voor ons liggen. Blijf gezond, fit en succesvol, dat wenst OBO Bettermann u toe. U moet heel wat uithoudingsvermogen aan de dag leggen om alle productstations op dit OBO-innovatiepad te bereiken. Duik samen met ons in de OBO-wereld van

producten en systemen en ga de uitdaging met de vijfvoudig geïntegreerde OBO-systeemtechniek aan: de korf met OBO-innovaties en productverbeteringen anno 2000 staat voor u. Tast toe. De volgende bladzijden tonen u, op een heel persoonlijke manier, product na product, het oranje wonder van OBO. Tast toe – het loont de moeite voor ons allen binnen een goed werkend partnership. Hiermee hebben wij melding gemaakt van nog een signaal uit de nieuwe marktstrategie van OBO en meteen de oplossing van het raadsel bekend gemaakt.



VBS. De beste verbindingen.

OBO Quick-Pipe: het slimme kanaal- systeem met de draai.

Wereldwijde innovatie



De nieuwe, sluitbare OBO Quick-Pipe is de intelligente combinatie van een klassieke buisinstallatie en een open kanaalsysteem. Ideaal voor de wand en voor het plafond en steeds de juiste keuze wanneer men enerzijds bescherming tegen stof en vuil en bescherming van de kabel en anderzijds esthetiek moet combineren.

De Quick-Pipe heeft een deksel dat automatisch sluit door de draaibeweging van het kanaal in de klem.

De Quick-Pipe wordt gebruikt in combinatie met de Junior-Quick-klemmen.

De installatie van de OBO Quick-Pipe is zeer eenvoudig:

- de Quick-Pipe in de Junior-Quick-klemmen klikken;
- de kabels zijdelings in de Quick-Pipe leggen;
- de Quick-Pipe naar achter draaien – klaar in een handomdraai.

Door de intelligente constructie wordt het deksel van de Quick-Pipe vanzelf gesloten.

Speciale hulpstukken zijn functioneel en esthetisch afgestemd op de Quick-Pipe. Zowel de koppelstukken als de bochten en T-stukken zijn tweedelig en kunnen achteraf probleemloos geplaatst worden.

Een zijdelingse correctie van het kanaal is dan ook nog mogelijk. De 90°-bocht is bruikbaar voor zowel de binnen- als de buitenbochten. Ook na de montage kunnen de hulpstukken opnieuw geopend worden, bijvoorbeeld voor het leggen van bijkomende kabels.

De gepantenteerde Quick-Pipe biedt een perfecte bescherming tegen stof en tegen aanraking. Daarnaast zijn er nog vele andere voordelen: bijvoorbeeld het leggen van glasvezel, vooral in combinatie met de hulpstukken. De glasvezelkabels kunnen zijdelings in het kanaal gelegd worden, waardoor de kans op breken door plooiing geminimaliseerd wordt.

Meer informatie vindt u in de VBS-catalogus

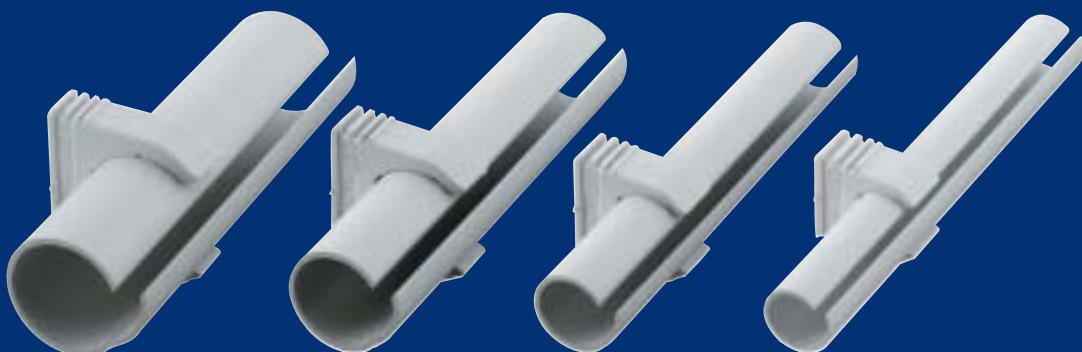


"Sesam, sluit u" OBO Quick-Pipe



Ook voor het leggen van snoeren met voorgesneden stekkers is de Quick-Pipe bijzonder geschikt. De kabels worden immers zijdelings in het kanaal gelegd.

De OBO Quick-Pipe bestaat in de metrische afmetingen M16, M20, M25 en M32 met standaardlengte van 2 m.



Nu
compleet:

Het bliksemsnelle OBO-steekpluggensysteem. Boren, insteken – klaar!

N et op tijd voor de belangrijke vakbeurzen van dit jaar presenteert OBO zijn steekpluggensysteem in de vorm van een volledig "afgerond" programma. De installateur kan nu beschikken over klemmen en

clips voor een volledige waaier toepassingen. Het gemeenschappelijke punt van alle types is de geïntegreerde steekplug, die de montage aanzienlijk vereenvoudigt en versnelt, volgens het motto: "Boren, insteken – klaar!".

Het begrip "systeem" wordt bij de producten met steekpluggen niet zonder reden gebruikt, aangezien het OBO-programma de mogelijkheid biedt steekpluggen en gewone klemmen naar wens met elkaar te combineren. Zo kan men de steekpluggen bijvoorbeeld probleemloos combineren tot zinvolle functionele eenheden met de Junior-Quick-klemmen en met de Quick-GL-klemmen van alle beschikbare afmetingen. Uiteraard kunnen wij ook kant-en-klare, voorgesmonteerde eenheden leveren.

Om een permanent hoge productiekwaliteit te kunnen garanderen voor het volledige steekpluggengamma, worden alle onderdelen alleen uit hoogwaardig polyamide vervaardigd. Een bewijs voor de kwaliteit van het systeem is de aangetoonde weerstand tegen krachten van 500 N.

Nieuwe producten in het OBO-steekpluggensysteem zijn:

- Enkelvoudige steekpluggen voor plaatsing van leidingen

Meer
informatie
vindt u in de
VBS-catalogus

en buizen tegen de wand of het plafond en voor de plaatsing van flexibele buizen op beton of in de chape. De enkelvoudige steekpluggen vervangen nagelclips in beton en cellenbeton.

- Dubbele steekpluggen voor plaatsing van leidingen en buizen tegen de wand of het plafond en voor de plaatsing van flexibele buizen op beton of in de chape. De dubbele steekpluggen vervangen nagelclips in beton en cellenbeton.
- Steekpluggen voor de bevestiging van bevestigingsbandjes tot 9 mm breed, voor de montage van kabels en buizen van verschillende diameters.



Voor de snelle en veilige bevestiging van kabelkanalen aan wanden uit cellenbeton:

De nieuwe cellenbetonnagel 910/GN

S Speciaal voor de bevestiging van dunwandige onderdelen, zoals bijvoorbeeld kabelgoten, aan wanden uit cellenbeton biedt OBO nu een praktische cellenbetonnagel aan. Voordeel voor de gebruiker: zonder boren of schroeven! De nagel wordt met een hamer in de wand geklopt, waardoor hij zich openspert en zo voor een stabiele verankering zorgt – eenvoudig, snel en veilig!

De 37 mm lange cellenbetonnagel, type 910/GN, heeft een doorsnede van 4,2 x 7,5 mm, waardoor hij is afgestemd op de bodemopeningen van de BKS- en WDK-systemen.

Meer informatie vindt u in de VBS-catalogus



Om reeds tijdens de bouwfase orde te scheppen

De snelle OBO-Set-Clip



Met de nieuwe Set-Clip biedt OBO een praktisch bevestigingshulpmiddel voor de snelle, probleemloze plaatsing van kabels, leidingen en buigzame buizen op betonvloeren, reeds gedurende de bouwfase. Men plaatst de clip over de buis of de leiding, slaat de voorgemonterde geharde slagpen in de vloer en... klaar!

Het voordeel van het gebruik van deze nieuwe bevestigingsclips ligt vooral in de tijdbesparing: gedaan met omslachtig boorwerk, insteken van pluggen en vastschroeven. En bovendien zit de clip rotsvast!

Meer informatie vindt u in de VBS-catalogus



VBS. De beste verbindingen.

Sensationeel:

De nieuwe bliksembeveiligingstechniek

OBO

"Gewoon geniaal"
De OBO-LightningController

De sensationele perfectie

OBO »LightningController« - wereldwijd
de eerste vonkbrug met de keurmerken:



Met de nieuwe LightningControllers stelt OBO een innovatieve bliksembeveiligingstechniek voor, op basis van gepatenteerde Multi-Carbon-Technologie. De eerste modulaire vonkbrug voor een probleemloze inbouw in verdeelkasten.

Het grote voordeel van dit nieuwe toestel: een volledig gesloten behuizing. Dit betekent dat er geen vonkuitstoot meer is! Daardoor is alle brandgevaar, door vonken, in verdeelkasten uitgesloten.

De OBO LightningControllers beschikken over een groot volg-stroom-dooftvermogen van 25 kA. Daardoor zijn ze geschikt voor het gebruik in installaties zonder aparte voorbeveiliging. De eigenlijke vonkbrug bestaat uit negen deel-vonkbruggen, die opgebouwd zijn uit tien hoogbelastbare carbon-schijven. De exact gedefinieerde afstand tussen de vonkbruggen wordt verzekerd door uiterst hittebestendige Teflonschijven. Verzinkte mescontacten definiëren nauwkeurig de positionering van het geheel. Acht van de negen vonkbruggen hebben contact met de printplaat en zorgen op deze manier voor een juist gedefinieerde aanspreekstootspanning van ≤ 2 kV.

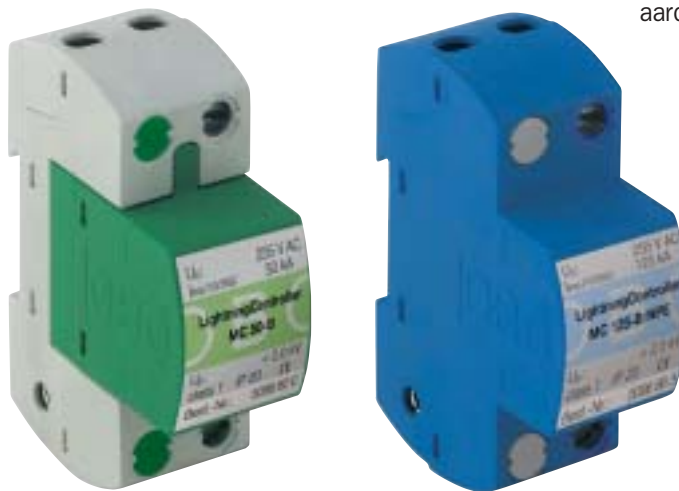
Meer informatie vindt u in de VBS-catalogus

De nieuwe OBO LightningController is beschikbaar in twee verschillend uitvoeringen.

Het type MC 50-B is de eerste modulaire vonkbrug voor inbouw in verdeelborden. Hierdoor is het mogelijk om, zonder de netspanning te onderbreken, de module uit het chassisdeel te halen om zo de isolatieweerstand en de werkingszekerheid van de vonkbrug te testen.

De MC 50-B beschikt steeds over twee aansluitmogelijkheden voor de fase- en de aardingsgeleider. Het volgstroomdooftvermogen bedraagt 25 kA, het afleidvermogen 50 kA (10/350).

De versie MC 125-B/NPE is een NPE-vonkbrug met een extreem hoog afleidvermogen van 125 kA (10/135). Dit apparaat beschikt steeds over twee aansluitmogelijkheden voor de nulleider en de aardingsgeleider.



1

Carbontechnologie
De voordelen



- Hoge werkingszekerheid
- Geen uitstoot van gassen van kunststoffen, jarenlange stabiliteit



2

MultiGap- & GapControl-technologie
De voordelen

- Hoog prestatievermogen in een kleine ruimte
- Grote continuïteit van het net
- Geen voorbeveiliging nodig
- Kostenbesparing



Wereldwijde innovatie

9

Insteekbare module De voordelen

- Bijzonder onderhoudsvriendelijk
- Eenvoudig nazicht



8

LightningController Insteekbare module

- Beantwoordt aan de eisen van de VDE-richtlijn (Vereinigung Deutscher Elektrizitätswerke)



7

Eenvoudige installatie De voordelen

- Snelle en eenvoudige installatie
- Geen fasenrail nodig
- De aansluitingen zijn steeds herkenbaar

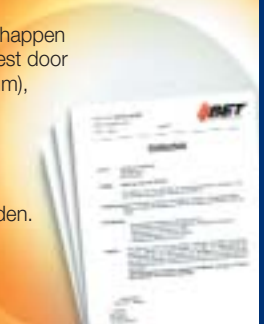


6

Beproefde veiligheid De voordelen

- Alle technische eigenschappen werden meermalen getest door het BET (testlaboratorium), volgens de norm IEC 61643-1
- Alle afzonderlijke kenmerken zijn in het BET-testrapport terug te vinden.

Coördinatie conform aan de elektromagnetische compatibiliteit



3

LightningController Een ingekapseld systeem De voordelen

- Geen uitgeblazen vonkenboog



4

Tot dusver:

- Uitgeblazen vonkenboog



5

LightningController Een ingekapseld systeem De voordelen

- Geen uitgeblazen vonkenboog
- Geen speciale behuizing vereist
- Geen inbouwbeperkingen
- Meer flexibiliteit
- Lagere kosten



De nieuwe OBO-LightningController



Het past in het nieuwe bedrijfsbeleid van OBO Bettermann dat de persoonlijke, ergonomisch uitgekende vorm, ontworpen werd in de studio's van een industrieel designer.

"Industrieel design concentreert zich op in serie vervaardigde producten en prestaties", aldus Arthur D. Little, grootmeester en één van de design-pioniers voor wie industrieel design tegelijk ook "productdesign" betekent, waarbij het design van de producten niet beperkt blijft tot de esthetische vormgeving, maar ook belangrijke kenmerken zoals montagevriendelijkheid en doeltreffendheid in de vorm integreert. Typisch OBO.

Dat moet in het uitgesproken OBO-kwaliteitsdenken ook zo zijn. Tegen de achtergrond van het nieuwe OBO-imago werd architecten en modelontwikkelaars de nieuwe door OBO geformuleerde OBO-waarden en -doelstellingen opgelegd.

OBO is het merk van professionals. OBO beschouwt zichzelf als een onafhankelijk fabrikant van innovatieve producten voor de wereldmarkt.

Dergelijke soevereine doelstellingen op wereldschaal worden natuurlijk voorafgegaan door interne wijzigingen, zoals een effectieve teamorganisatie, een democratisch bestuursbeleid en het niet te overtreffen kwaliteitsbewustzijn. Ons gemeenschappelijk streven naar

de markt en naar de klanten toe en onze resultaten komen van binnenuit. Dat is doorslaggevend en het onderscheidt ons van veel van onze concurrenten.

Design is noodzakelijk. In een tijd van transparante, globale, krimpende en nivellerende markten, die differentiatie en onafhankelijkheid van de producten van de concurrent moeilijker maken, moet industrieel design hiertoe een bijdrage leveren.

De nieuwe OBO-vonkbruggen, type MC 50-B en MC 125-B/NPE zijn hiervan een typevoorbeeld. Kijk zelf maar (foto). Deze nieuwe producten op "light + building 2000" hebben zich voor hun premièrevoorstelling een perfect zittend maatpak, een gepast designer-model aangemeten. De elektroinstallateur weet, uit dagelijkse ervaring, dat de eisen die worden gesteld aan het uitzicht van een volledige installatie almaar strenger worden. Bij de OBO-vonkbruggen werd de techniek beschouwd als een vormgevend hulpmiddel voor een overzichtelijke architectuur. Hiermee hebben wij de OBO-kwaliteit tot een nieuwe dimensie verheven.



Een compleet gamma:



Meer informatie vindt u in de VBS-catalogus

OBO-kabelwartels voor gebruik in explosiegevaarlijke omgevingen

Aan de kwaliteit van kabelwartels voor gebruik in een explosiegevaarlijke omgeving worden bijzonder hoge eisen gesteld. OBO heeft deze componenten in alle gangbare vormen en afmetingen in het programma. Wij leveren wartels met verschillende metrische draadafmetingen, zowel uit kunststof als metaal. De wartels zijn geschikt voor de invoer van kabels en geleiders in behuizingen van de explosieveilige types EExe



(verhoogde veiligheid) en EExi (eigen veiligheid) in de apparaatgroepen II, evenals in de categorieën 2 en 3.

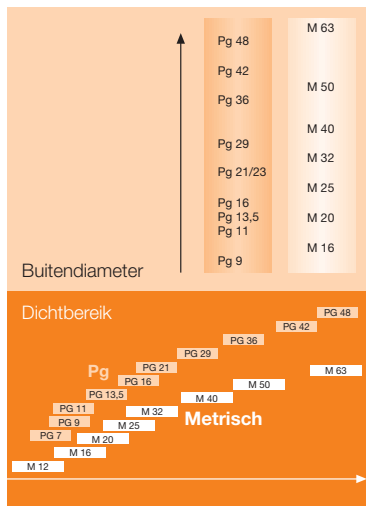
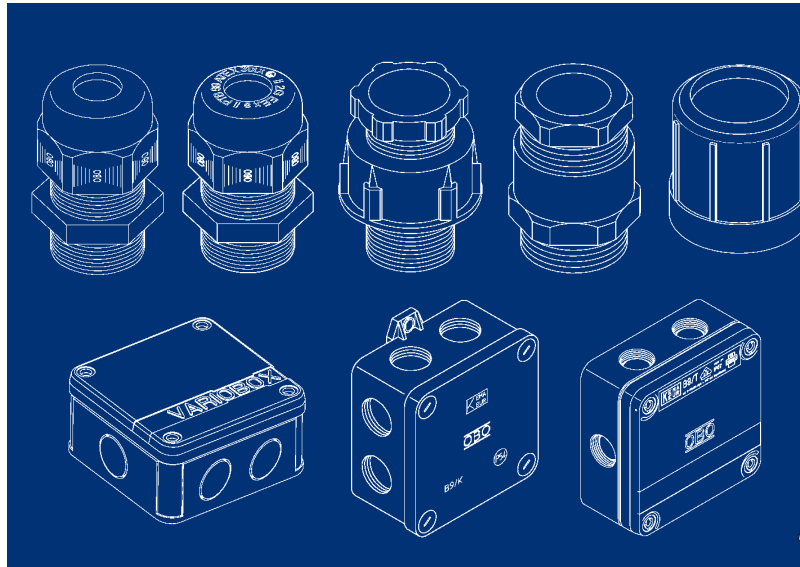
De OBO-wartels voldoen aan alle eisen van de Atex 100a-voorschriften, ze zijn conform de geldende Ex-veiligheidsnormen en ze hebben geen invloed op het aanvankelijke beveiligingsniveau.

PG is "out", metrisch is "in"

Ook op het gebied van maateenheden zetten wij een stap voorwaarts: het Pg-systeem dat vooral in Duitsland al tientallen jaren bekend is, wordt in het internationaal gebruikte metrische systeem omgezet.

De wijzigingen hebben vooral betrekking op de volgende producten:

- elektriciteitsbuizen
- wartels en kabelingangen
- aftakdozen



- installatiedozen en verdeelkasten
- huisaansluitkasten en klemmenkasten (bijv. van motoren)
- schakelkasten, ingekapselde schakel- en regelenheden
- kasten en behuizingen in het algemeen

De basis voor de conversie van wartels, buizen en behuizingen is

de internationale metrische maatnorm DIN EN 60423.

De Pg-serie Pg 7 tot Pg 48 wordt vervangen door de metrische serie M 12 tot M 63. In plaats van tien Pg-groottes zullen er in de toekomst nog maar acht metrische groottes bestaan.

Een overzicht van de wijzigingen vindt u in de tabel hiernaast.

Beveiligingssysteem voor dataleidingen

Meer informatie vindt u in de VBS-catalogus

Doeltreffende beveiliging van ATM-computernetwerken

De beveiliging van datatransmissieleidingen wint nog steeds aan belang, aangezien de aangesloten computer-

netwerken en de systemen voor elektronisch gegevensbeheer bijzonder gevoelig zijn voor overspanningen. Met het beveiligings-

toestel voor data-aansluitingen RJ45S-ATM/8-F heeft OBO nu ook een zeer efficiënt fijn- en middenbeveiligingssysteem voor ATM-computernetwerken met een maximale transmissiesnelheid van 155 MHz.

Het toestel is gebaseerd op STPRJ45-stekkerverbindingen (cat. 5) en het kan, dankzij de totale afscherming van de 8 aders, ook voor andere netwerksystemen worden gebruikt.





Bliksemstroom- en overspanningsbeveiligingen voor Brazilië

OBO kan nu ook een volledig gamma bliksembeveiligings-toestellen en overspannings-afleiders aanbieden voor de Braziliaanse markt. Alle producten zijn TOV-getest volgens de toekomstgerichte norm IEC 61643-2 en speciaal ontworpen voor 130 V-netten.

Bij de bliksemstroomafleiders gaat het om de modellen:

- V25-B/0-130
- V25-B/2+NPE-130
- V25-B/3+NPE-130
- V25-B/3+NPE-130-FS.

Het gemeenschappelijke voordeel van alle modellen is dat hun beveiligingsfunctie ook bij netstroom-onderbrekingen behouden blijft.

De bliksemstroomafleider CLA 25-B biedt het voordeel van een ingekapselde vonkbrug, d.w.z. dat er geen uitstoot is. Andere eigenschappen van dit toestel zijn de hoge afleidstroom van 25 kA (10/350 μ s) en de lage aanspreekspanning van 1,5 kV. De afleider kan in V20-C-bodemdelen worden geplugd.

Eveneens voor het Braziliaanse 130 V-net zijn vier overspanningsafleiders van de klasse C ontworpen, volgens E-DIN VDE 0675, deel 6/A1.

Ook bij deze toestellen blijft de beveiligingsfunctie behouden bij netstroomonderbrekingen. Meer bepaald gaat het om de volgende types:

- V20-C/0-130
- V20-C/2+NPE-130
- V20-C/3+NPE-130
- V20-C/3+NPE-130-FS

Voor gebruik in stopcontacten en schakelaarscombinaties werd het fijnbeveiligingstoestel tegen overspanning KNS-D ontwikkeld. Dit speciaal op een nominale spanning van 130 V afgestemde toestel past onder alle commercieel beschikbare blindplaten of afdekplaten met een genormaliseerde opening van 22,5 mm. Het laat zich hierdoor ook probleemloos inbouwen in bestaande elektrische installaties.

Het beveiligingscircuit van het beveiligingstoestel wordt permanent thermisch bewaakt. Een eventueel defect wordt zowel visueel als akoestisch gesignaleerd.



Overspanningsbeveiliging met een "visum" voor de Amerikaanse markt.

Nieuwe markten openen zich voor de OBO-overspanningsafleider V20-C. Het toestel verkreeg de UL-goedkeuring, wat een belangrijke voorwaarde is voor de verkoop op de Amerikaanse en Nieuwzeelandse markt.



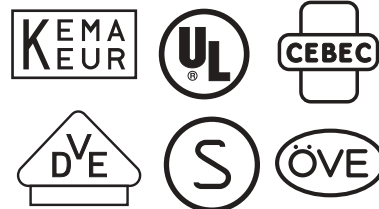
Het UL-certificaat bevestigt dat het OBO-product probleemloos kan ingezet worden als overspanningsafleider. Voorwaarden voor het bekomen van dit attest zijn onder andere relevante veiligheidstests, waaronder ook brandbestendigheidspoeven.

Schroeven? Neen, dank u!

OBO rondt het steekklemmengamma af

Meer informatie vindt u in de VBS-catalogus

OBO rondt zijn miljoenen malen beproefd assortiment steekklemmen af met enkele nieuwe productvarianten.



Nieuwkomers in het programma zijn steekklemmen voor twee, drie, vijf of acht ééndraadsgeluiders met een doorsnede van 1 tot 2,5 mm², resp. van 0,75 tot 1,5 mm².

De steekklemmen zijn vervaardigd uit polyamide en ontworpen voor nominale spanningen tot 450 V.

KTS. Energie dragen.

De nieuwe, ineenklikbare

Wereldwijde
innovatie

OBO-draadgoot



Draadgoten worden al-
maar populairder voor
de overzichtelijke
geleiding van tracés. Alle installa-
teurs kennen de voordelen van
dit installatiesysteem:

- groot draagvermogen
met een klein eigengewicht
- goede verluchting van de
leidingen
- eenvoudige en snelle plaatsing

Met de nieuwe draadgoot GR-Ma-
gic voegt OBO hier nog een voor-
deel aan toe: met het nieuwe sys-
teem zijn voor de plaatsing van
de goten met standaardlengten
geen verbindingselementen meer
nodig. De afzonderlijke elementen

klikken simpelweg in elkaar! Voor
verbindingen met hulpstukken of
van ingekorte goten kan men een
beroep doen op de bliksemsnelle
GRS-snelkoppeling.

Dat is echter nog niet alles: ook
voor de bevestiging aan consoles
en plafondbeugels zijn geen
schroeven of speciale gereed-
schappen meer nodig. De console
TP GA3 en de plafondbeugel



»It's magic...«
OBO-draadgoot GR-Magic

GR-Magic

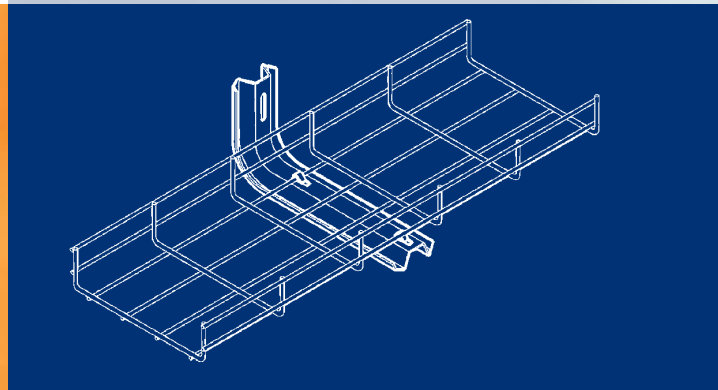


*Meer
informatie
vindt u in de
KTS-catalogus*

TPD G2 bieden u een snel en veilig klemsysteem.

Het resultaat: een beduidend snellere montage, zonder in te boeten aan stabiliteit of draagvermogen. Belastingstesten hebben aangetoond dat het draadgootsysteem GR-Magic absoluut gelijkwaardig is aan traditionele systemen met schroefverbindingen.

Ook de elektrische eigenschappen van de GR-Magic zijn in alle opzichten overtuigend. Metingen van de overgangsweerstanden hebben aangetoond dat de waarden, vereist door de VDE-richtlijn 0639 en door de nieuwe IEC-richtlijn 61537, probleemloos gehaald worden.



Nieuwe snelkoppeling voor draadgoten

Alles is voor verbetering vatbaar, vandaar de nieuwe GRS-snelverbinder van OBO, voor de verbinding van draadgoten.

De montage verloopt bliksemsnel en vereist geen speciaal gereedschap: u plaatst de snelkoppeling over de staaldraden, drukt de beide lipjes met een schroevendraaier naar binnen, en klaar!



Op deze manier kan u in een handomdraai een stabiele en veilige verbinding van twee draadgoten tot stand brengen.



De GRS-snelverbinder, vervaardigd uit gegalvaniseerd staal, is geschikt voor alle draadgoten van de types GR 55 FT, GR 55 G, GR 55 VA, GR 55 S, GR 105, evenals voor de GR-Magic.



GALFAN
BESCHERMING
GA
getest

Egaal
Beschermd snijvlakken
Constante kwaliteit
Hogere corrosiebestendigheid
Gelijke laagdikte

De betere verzinking

Meer informatie vindt u in de KTS-catalogus

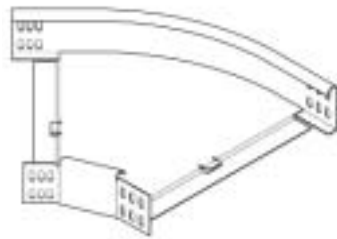
Breedte	Aantal verbinders	Plaatsing van de snelverbinder
50	2	
100	2	
150	2	
200	2+1=3	
300	2+1=3	
400	2+2=4	
500	2+3=5	
600	2+3=5	



Hervorming van het gamma hulpstukken voor kabelgoten

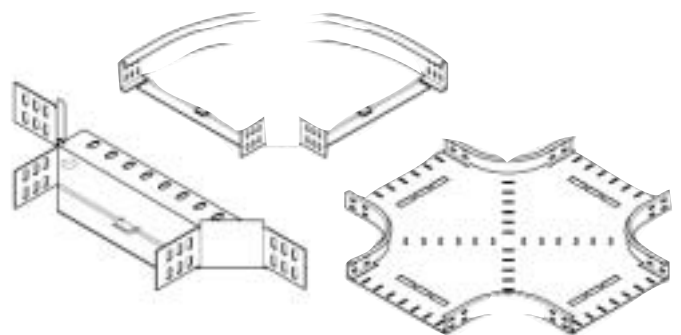
Het productengamma hulpstukken voor kabelgoten is beduidend overzichtelijker geworden. Met het doel het productengamma te saneren werd het programma gestroomlijnd, ten voordele van meer overzichtelijkheid en eenvoudiger magazijnbeheer bij de gebruiker, en dit zonder de toepassingsmogelijkheden te beperken.

De nieuwe afgeronde hulpstukken zijn vanaf heden leverbaar in breedten tot 300 mm (vergelijkbaar met het RKS-programma).



Vanaf 400 mm breedte vervangen de nieuwe ronde uitvoeringen de tot op heden gebruikelijke hoekige hulpstukken.

De deksels hebben nu voor alle breedten van 100 tot 600 mm dezelfde uitwendige vorm.



De wijziging heeft betrekking op alle hulpstukken voor kabelgoten met een hoogte tussen 35 en 110 mm en met alle leverbare oppervlakteafwerkingen.



GKS-kabelgoten

- corrosiebestendig
- halogeenvrij en zelfdovend in geval van brand
- temperatuurbestendig van -50 tot +130 °C
- torsiebestendig en vormvast
- laag eigengewicht
- antimagnetisch
- elektrisch isolerend (geen equipotentiaalverbinding nodig)
- snel en probleemloos te verwerken

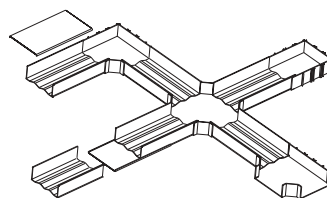
OBO biedt de GKS-kabelgoten aan in 8 verschillende standaardafmetingen. Normaal leveren wij lengten van 3 m, maar voor grotere projecten zijn ook andere lengten leverbaar.

Het universele talent voor extreme gevallen

Overal waar extreme omgevingsfactoren het materiaal aantasten kan het veelzijdige GKS-kabelgotensysteem van OBO zich bewijzen. Zowel bij de aanleg van tunnels als in de chemische en farmaceutische industrie, op scheepswerven, in de landbouw of in de energiesector worden bijzonder duurzame OBO-installatiesystemen gevraagd.

OBO-kabelgoten van het type GKS zijn vervaardigd uit polyester, voor gebruik buitenshuis, of uit acryl voor binneninstallaties. Ze onderscheiden zich vooral door de volgende voordelen:

- hoge mechanische belastbaarheid
- hoge weerstand tegen chemische agressie
- UV-resistent



Bijzonder praktisch: de deksels, die als optie leverbaar zijn, kunnen tegelijk dienen als langsvbindingsstukken. En aangezien de materialen gemakkelijk te zagen zijn is het niet moeilijk op de plaats van gebruik zelf "op maat gesneden" hulpstukken te vervaardigen. Voor de bevestiging van de GKS-kabelgoten is een heel assortiment draagelementen uit roestvrij staal beschikbaar.

Meer informatie vindt u in de KTS-catalogus

Succesrijke verjongingskuur voor het KTS-programma

Na een grondige verjongingskuur ziet het actuele OBO-KTS-programma er aantrekkelijker en overzichtelijker uit dan ooit tevoren. Met het oog op een drastische sanering van het productengamma werd het assortiment consequent gestroomlijnd. Talrijke aanbevelingen uit de praktijk hebben bovendien geleid tot maatregelen op het gebied van productopfrissing, die in vele onderdelen van het gamma hebben bijgedragen tot een verdere verbetering van de montagevriendelijkheid. En natuurlijk zijn er ook weer enkele interessante nieuwe ontwikkelingen.

Dit alles, en nog veel meer, vindt u in de nieuwe KTS-catalogus. Een in het oog springende verandering in deze catalogus is de invoering van nieuwe typebenamingen. Hiermee komt OBO tegemoet aan de wens van vele gebruikers, die de nietszeggende getallenreeksen

liever vervangen zagen door een informatiever en gemakkelijker te onthouden identificatiesysteem.

Het doel van deze omschakeling was de ontwerpers en de gebruikers van OBO-producten in de toekomst typebenamingen aan te bieden, waaruit essentiële productkenmerken konden worden afgelezen, zoals bijv. het type, de uitvoering, de vorm en de voornaamste afmetingen. De typebenamingen zijn gebaseerd op de Duitse productomschrijvingen.

Een voorbeeld: de 45°-bocht voor kabelgoten, dat tot op heden de benaming "30851/60/100" meekreeg wordt nu "type RB 45 610". Hierin staan "R" voor "Rinne" (goot), "B" voor "bocht", "45" voor "45°" en "610" voor een hoogte van 60 mm en een breedte van 100 mm. Nog een voorbeeld: de "verticale scharnierbocht" met de

vroegere benaming "30751/60/400" heet nu "RGBEV 640". Hierin staat "R" weer voor "Rinne" (goot), de drie letters "GBE" voor "Gelenk-Bogen-Element" (scharnierbocht), "V" voor "verticaal" en "640" voor 60 mm hoogte en 400 mm breedte.

Tests gedurende de voorbereidingsfase hebben ons bevestigd dat dit nieuwe typebenamingssysteem eenvoudig opgebouwd, relatief makkelijk te begrijpen en vooral beduidend gemakkelijker te onthouden is dan het vorige. Om voor al onze gebruikers de conversie gedurende de overgangsfase te vergemakkelijken biedt OBO kosteloos een eenvoudige softwareoplossing aan: de "KTS-Translator". Dit programma is in staat alle oude typebenamingen om te zetten in de nieuwe en omgekeerd. Binnenkort zal u de "Translator" ook van onze homepage op het Internet kunnen downloaden.

Hiernaast een voorbeeld aan de hand van een tabel

Meer informatie vindt u in de KTS-catalogus

Productopfrissing bij de hangprofielen

Perforatie aangepast aan internationale standaarden

De beproefde OBO-hangprofielen IS8 zien er vanaf nu een tikkeltje anders uit: met het oog op de productverjonging is de plaatsing van de perforaties van de tot op heden bekende dwarse ligging gewijzigd in een langsformaat. Hiermee heeft OBO de hangprofielen aangepast aan de algemeen gangbare internationale standaard en tevens gezorgd voor een grotere traploze verstelbaarheid over het bereik van de perforaties. Voordeel voor de gebruiker: voor een gelijkblijvend aantal toepassingsmogelijkheden heeft hij nu minder verschillende types hangprofielen nodig – een duidelijk pluspunt voor het magazijnbeheer.



Nog een tip voor de gebruiker: let bij het gebruik van de nieuwe IS8-hangprofielen op de hierop afgestemde toebehoren; die zijn eveneens nieuw in het programma.



OBO rondt zijn omvangrijk programma kabeldraagsystemen af met twee nieuwe componenten voor het universele, flexibele US5-montagesysteem.

De nieuwe kopplaat KUS5 dient, in combinatie met het U-profiel US5, voor het samenstellen van afstands- en ophangprofielen en voor de bevestiging ervan aan het plafond. Het VUS5-verbindingstuk voor U-profielen biedt de mogelijkheid hangprofielen te verlengen of te verbinden.

Met deze nieuwe componenten wordt het KTS-systeem US5 nog veelzijdiger, terwijl het de gebruiker de mogelijkheid biedt direct op de bouwwerf snel en gemakkelijk ophangconstructies op maat samen te stellen, zonder een groot aantal verschillende profielen en systeemonderdelen mee te moeten slepen.

Nieuw in de KTS-catalogus

Nieuwe typebenamingen – Voorbeelden

OUD

NIEUW

Type	Bestelnummer	Oppervlak	Type	Bestelnummer	Oppervlak	
KABELGOTEN	50950 L 60/ 100	6085 016	FS	DKS 610	6085 016	FS
	50950 L 60/ 200	6085 032	FS	DKS 620	6085 032	FS
	50950 L 60/ 300	6085 059	FS	DKS 630	6085 059	FS
	50950 S 60/ 400	6085 202	FS	DKS 640	6085 202	FS
	50950 S 60/ 500	6085 229	FS	DKS 650	6085 229	FS
	50950 S 60/ 600	6085 245	FS	DKS 660	6085 245	FS
	50950 L 60/ 100	6085 326	FT	DKS 610	6085 326	FT
	50950 L 60/ 200	6085 342	FT	DKS 620	6085 342	FT
	50950 L 60/ 300	6085 369	FT	DKS 630	6085 369	FT
	50950 S 60/ 400	6085 512	FT	DKS 640	6085 512	FT
	50950 S 60/ 500	6085 539	FT	DKS 650	6085 539	FT
	50950 S 60/ 600	6085 555	FT	DKS 660	6085 555	FT

Bochten 45°

30851/ 60/ 100	7000 324	FS	RB 45 610	6043 763	FS
30851/ 60/ 400	7000 383	FS	RB 45 640	7000 383	FS
30851/ 60/ 100	7066 104	FT	RB 45 610	7066 112	FT
30851/ 60/ 400	7066 406	FT	RB 45 640	7066 406	FT

Bochten 90°

30850 R 60/ 100	7001 223	FS	RB 90 610	6043 216	FS
30850 R 60/ 400	7001 290	FS	RB 90 640	7001 290	FS
30850 R 60/ 100	7125 097	FT	RB 90 610	7125 100	FT
30850 R 60/ 400	7125 410	FT	RB 90 640	7125 410	FT

Aanbouw-T-stukken

30854 A 60/ 100	7002 327	FS	RAA 610	6040 403	FS
30854 A 60/ 400	7002 394	FS	RAA 640	7002 394	FS
30854 A 60/ 100	7121 105	FT	RAA 610	7121 109	FT
30854 A 60/ 400	7121 407	FT	RAA 640	7121 407	FT

T-stukken

30854/60/ 100	7003 323	FS	RT 610	6043 410	FS
30854/60/ 400	7003 390	FS	RT 640	7003 390	FS
30854/60/ 100	7117 108	FT	RT 610	7117 116	FT
30854/60/ 400	7117 396	FT	RT 640	7117 396	FT

Kruisstukken

30858/60/ 100	7004 338	FS	RK 610	6043 615	FS
30858/60/ 400	7004 397	FS	RK 640	7004 397	FS
30858/60/ 100	7113 102	FT	RK 610	7113 110	FT
30858/60/ 400	7113 404	FT	RK 640	7113 404	FT

Verticale bochten 90°

30750/60/ 100	7006 322	FS	RGBV 610	7006 322	FS
30750/60/ 400	7006 381	FS	RGBV 640	7006 381	FS
30750/60/ 100	7079 109	FT	RGBV 610	7079 109	FT
30750/60/ 400	7079 400	FT	RGBV 640	7079 400	FT

Verticale bochtelementen

30751/60/ 100	7005 326	FS	RGBEV 610	7005 326	FS
30751/60/ 400	7005 385	FS	RGBEV 640	7005 385	FS
30751/60/ 100	7075 103	FT	RGBEV 610	7075 103	FT
30751/60/ 400	7075 405	FT	RGBEV 640	7075 405	FT

Jarenlange ervaring in gecompriëerde vorm

"Brandbeveiliging in elektrische installaties", een thema waarmee OBO Bettermann zich al ongeveer 25 jaar bezighoudt. Een eerste patent-aanvraag voor de kabelcompartimentering BAK, die trouwens nog altijd in het OBO-programma voorkomt, dateert reeds van 1976. Dit productengamma werd voortdurend uitgebreid.

In 1987 werd OBO Bettermann voor de eerste maal geconfronteerd met de problematiek rond het functiebehoud van elektrische kabelsystemen bij brand. Het werd al snel duidelijk dat deze thematiek, mede door het steeds groeiende veiligheidsbewustzijn, in de toekomst een belangrijke rol zou gaan spelen in elektrische installaties.

OBO-medewerker Hans-Theo Fabry, een ervaren vakman op dit gebied, was reeds in 1990 in de normeringscommissie doorslaggevend betrokken bij de opstelling van een beproevingsrichtlijn voor het functiebehoud, de DIN-norm 4102, deel 2.

Na meer dan 13 jaar activiteit en engagement in de sector brandbeveiliging heeft Hans-Theo Fabry zijn vakervaring nu samengevat in het "OBO-brandbeveiligingshandboek". Dit werk biedt waardevolle informatie bij de richtlijnen, testnormen, plaatsingssystemen en andere gegevens voor een brandveilige elektrische installatie.

Het "OBO-brandbeveiligingshandboek" is kosteloos verkrijgbaar op aanvraag.



Snel, sneller,

Het installatiekanaal-systeem van OBO dat records gaat breken!



Een zuivere oplossing – en dat in elk opzicht. IBIS quickline is de naam van het OBO installatiekanaalsysteem, dat er niet alleen goed uitziet, maar ook heel wat tijd bespaart.

En tijd is geld. Vooral bij de montage. Het neusje van de zalm van de IBIS quickline-systemen is het gepatenteerde profiel van de rugzijde van het kanaal, dat een probleemloze "eenpersoonsmontage" mogelijk maakt. Gewoon het kanaal vasthaken aan de consoles – of bij directe wandmontage aan de bevestigingshaken – punt voor punt vastzetten met zelftappende schroeven, de verbindingstukken indrukken, en klaar!

Meer informatie vindt u in de IBIS quickline-catalogus

Met IBIS quickline presenteert OBO een compleet installatiekanaalsysteem dat niet alleen overtuigt door zijn montagevriendelijkheid, maar ook door zijn veelzijdige toepassingsmogelijkheden. Men kan kiezen uit 15 verschillende staalplaat- en 13 aluminium-profielen. Afwerken kan in alle kleuren van de RAL-kaart en er zijn speciale lengten leverbaar (tot 3 m in staal, tot 6 m in aluminium).

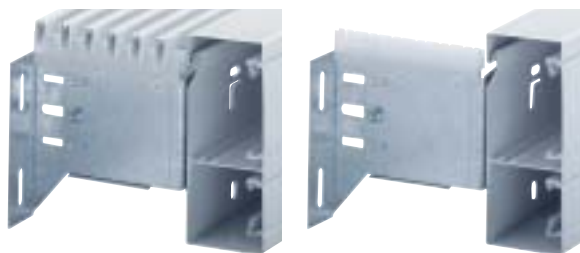
Bovendien gelden de volgende toebehoren en uitrustingsmogelijkheden als pluspunten voor het systeem:

- vastklembare aansluitdozen met goedkope en snelle trekontlasting via kabelbinders
- snelle bevestiging van de lamellenhouders via aangegoten steekpennen
- gedwongen aarding bij eindstukken en kanaal-verbindingen

- verbindingconsoles voor kopse aansluitplaatsen (hierbij kan een console worden uitgespaard)
- speciale aansluitdozen voor de inbouw van datatransmissie in koper- of glasvezeltechnologie
- wandafsluitplaten uit PVC of hoogwaardig aluminium in alle RAL-kleuren

IBIS quickline kan zelfs de moeilijkste inbouwsituaties aan, zoals onder vensterbanken, in radiatornissen of tussen steunpalen en pilaren, dankzij de unieke bevestiging voor grote overspanningen.

Dankzij de onderverdeling door scheidingswanden uit kunststof of staalplaat is het mogelijk tegelijkertijd sterk- en zwakstroomleidingen, evenals afstandsbedienings- of datatransmissieleidingen in één kanaal onder te brengen. Zelfs onder inbouwansluitdozen



quickline



blijft, dankzij de speciale inbouwpositie, voldoende plaats over voor de leidingen.

Niet alleen voor de nieuwbouw, maar zeker voor de restauratie en renovatie biedt IBIS quickline doorslaggevende voordelen voor elektrische installaties.



Nieuw voor installatiekanaalsystemen:

Wikkelhulp voor glasvezelgeleiders en dubbele aansluitdoos

Een ideale aanvulling van de OBO-installatiekanaalsystemen, types BS en BK, is de nieuwe wikkelhulp voor glasvezelkabels. Met deze nieuwe ontwikkeling, waarmee ook reeds geïnstalleerde installatiekanalen geschikt kunnen worden gemaakt voor glasvezelgeleiders, houdt OBO rekening met het toenemend belang van de glasvezeltechniek in talrijke elektrische installaties.

Naast de beproefde eenvoudige aansluitdozen voor installatiekanaalsystemen uit plastic of staalplaat heeft OBO nu ook een dubbele aansluitdoos in het programma.



Meer informatie vindt u in de LFS-catalogus

Naast data- en telecommunicatie-aansluitingen kan men in deze aansluitdoos ook twee eenvoudige componenten, een dubbele of een drievoudige stopcontactcombinatie (voor 2-voudige inbouw-

plaats) installeren. Voor het invoeren van de geleiders zijn verschillende voorgestane uitdrukopeningen voorzien.

De nieuwe dubbele aansluitdoos kan met twee bevestigingselementen worden vastgezet in de rand voor het deksel.



Nieuwe inbouweenheden voor componenten

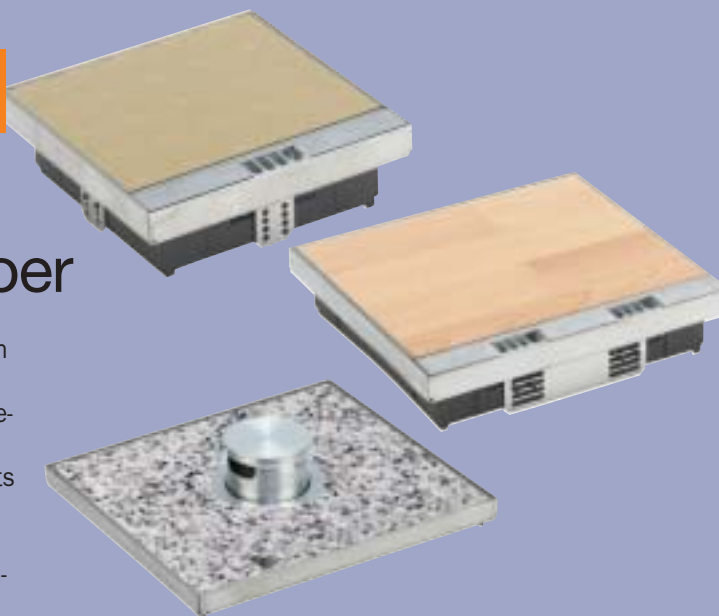
Nog meer mogelijkheden voor installatie onder de vloer

Met een serie nieuwe producten verruimt OBO de mogelijkheden voor plaatsing van elektrische installaties gelijk met de vloer, en dit in houten, betegelde of stenen vloeren.

Voor elektrische installaties in houten vloeren die droog schoongemaakt worden, zijn nu nieuwe inbouweenheden uit edelstaal beschikbaar, voor de beproefde ondergrondse aansluitdozen UA 340 en UA 240. De nieuwe producten zijn voorzien van een klapdeksel met uitvoerdoorlaten voor de snoeren. Ze zijn leverbaar in twee uitvoeringen, voor vloerbedekkingen met dikten tot 19 en 39 mm.

De kleine versie GEE 4/6 VA kan tot zes componenten herbergen (bijv. stopcontacten, data- of telefoonaansluitingen); de grote uitvoering GEE 9/12 VA biedt plaats aan twaalf aansluitingen.

Ook voor vloeren die nat schoongemaakt worden, meer bepaald voor betegelde en stenen vloeren, biedt OBO nu vier verschillende eenheden voor inbouw van elementen in installaties onder de vloer. De inbouweenheden beantwoorden aan de VDE-norm 0634. In het midden ervan bevindt zich een aluminium cilinder die snel en gemakkelijk uit de eenheid kan worden getrokken, en er bij niet-



OBO-ondervloerkanalen:

Nog snellere installatie dankzij geïntegreerde bevestigingselementen

De nieuwe generatie OBO ondervloerkanaal-systemen biedt overtuigende voordelen bij de installatie: met behulp van de geïntegreerde bevestigingsflenzen met een standaardperforatie van 6,1 mm kunnen deze kanalen, zonder extra bevestigingsmaterialen, direct op het beton worden vastgezet.

Ook de kanaalverbindingstukken hebben een nieuwe constructie. Ze zijn nu voorzien van twee schroeven om de potentiaalvereffening snel en probleemloos te kunnen aansluiten.

OBO levert systeemkanalen voor montage onder de vloer in twaalf verschillende afmetingen.



gebruik weer volledig in kan verzinken. Hij zorgt voor een veilige geleiding van de aansluitsnoeren.

De cassettekaders zijn vervaardigd uit edelstaal en zijn bestand tegen alle onderhoudsproducten.

Als er ruimte nodig is voor maximaal 6 aansluitingen, kan men gebruik maken van type GEE-T 4/6 VA. Voor maximaal 12 aansluitcomponenten is type GEE-T 9/12 VA geschikt.

De beide types zijn beschikbaar in uitvoeringen voor vloerbedekkingen met een dikte tot 19, resp. tot 39 mm.

Meer informatie vindt u in de LFS-catalogus

Een handdruk volstaat

Praktische dekselvariant voor ISO-A-systemen



Voor de ondervloersystemen volgens ISO-A heeft OBO een tweede dekselvariant ontwikkeld, die men niet moet los-schroeven, maar die men met een eenvoudige 'handdruk' op het kanaal kan bevestigen.

Dit nieuwe deksel vereenvoudigt en versnelt de installatie. Deze nieuwe afdekoplossing vergemakkelijkt vooral het achteraf toevoegen van kabels of aansluitcomponenten.



SCHOLINGEN EN
SEMINARIES



Enkele voorbeelden van seminars en scholingen.

Thema's
Bliksembeveiliging
Overspanningsbeveiliging
Databeveiliging
Kabeldraagsystemen
Brandbeveiligingssystemen
Functiebehoudsystemen
Leidingvoerende systemen
Ondervloersystemen

OBO-scholingen voor professionals: kennis vanuit de bron.

Bij de verkoop van onze producten hoort een grondige kennis. Zowel onze binnen- als buitendienstmedewerkers zijn zeer goed op de hoogte van alle OBO-producten. Zij brengen deze kennis graag aan u over. Dit kan gebeuren door het organiseren van scholingen. Deze worden meestal gehouden in onze kantoren, maar kunnen uiteraard ook elders worden gehouden, naargelang de behoeften van uw bedrijf.

Voor meer informatie over de seminars en scholingen staan wij graag tot uw beschikking.



Op 1.860 km
van hier gebeurt
wat.

«Hyvää päivää»

(in het Nederlands
"Goede dag")

De zegetocht van OBO Bettermann in Finland begon meer dan 20 jaar geleden met een toen nog beperkt gamma bevestigings- en verbindingsmaterialen. Op 1 maart 2000 werd de zege op een breder front bekroond met de oprichting van een nieuwe Europese dochteronderneming, OBO Bettermann Finland OY. Het antwoord op onze Europese leidersaanspraken in de internationale arena.

Noch de afstand van 1.860 km tussen Menden en Helsinki, noch de problemen met de Finse infrastructuur konden een distributienetwerk dat zich snel uitstrekte over het hele grondgebied en het daarmee gepaard gaande succesverhaal tegenhouden. Daarop kan vandaag worden voortgebouwd.

"Sydämellisesti tervetuloa" heet bij OBO "Hartelijk welkom". Deze stem en deze vriendelijke begroeting klinken de klanten nu al vertrouwd in de oren.

Zaakvoerder Ari Lindholm en zijn verkoopleider Torsti Kosonen staan in de Finse hoofdstad aan het hoofd van de organisatie. Aan hen werd de verantwoordelijkheid voor de markt en voor de klanten, evenals de leiding van het volledige team toevertrouwd.

Beide leidinggevende personen zijn ervaren marketeers die al jaren thuis zijn in de elektro- en bevestigingssector. Het eerste doel is natuurlijk de verovering van de Finse binnenlandse markt en de drievoudige verkoopkansen die ze biedt. Later kan de doelgerichte bewerking van de aangrenzende Russische streken hierbij aansluiten.

De commerciële doelstellingen van het team zijn duidelijk: door consequent klantgericht te werken moet de leidersrol van OBO op de regionale markt worden versterkt en moet binnenkort het volledige OBO-leveringsprogramma, na logistieke fijnafstemming, op de markt worden gebracht. Met de oprichting van dit jongste OBO-filiaal en dankzij zijn geëngageerde medewerkers wordt gegarandeerd dat de adviserende en marketingactiviteiten van OBO op internationaal niveau verder blijven bewegen.

Bij alle OBO-verkoopkantoren in Europa, Azië en Amerika staat de klant centraal en de serviceverle-

ning op de voorgrond. Op de Finse markt klinkt het dus vanaf nu: OBO – sneller, dichter, beter. De nieuwe OBO-kracht ten dienste van onze klanten. De OBO-investeringen voor dit marktsucces mogen gezien worden: 1.300 m² opslagplaats met alle OBO-systemen voor de elektrische installatie en de bouwsysteemtechniek direct binnen handbereik, evenals een goed uitgerust verkoop- en informatiecentrum van nog eens ongeveer 300 m².

De OBO-bedrijfsleiding en de exportafdeling in Menden wensen het nieuwe team een goede start en een succesrijke, gemeenschappelijke toekomst.



Ook World Wide Web kleurt oranje

Bij het begin van de beurs "light + building 2000" verscheen OBO met zijn nieuwe imago (Corporate Identity) ook op het internet. Na het inloggen verschijnt "Willkommen bei OBO". De navigatie leidt u door alle afdelin-

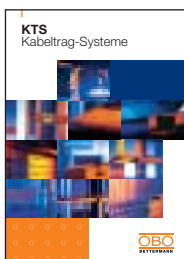
gen van het bedrijf en door alle productgroepen en productvelden. De informatie en communicatie zijn vanaf nu oranje. De online-service van OBO is steeds wereldwijd bereikbaar op www.obo.de.



Het merk OBO – de identiteit van een sterk merk.

OBO wordt als merk op de
voorgond geplaatst om de
persoonlijkheid van de on-
derneming duidelijk te definiëren.
Met enthousiasme en engagement
is de hele OBO-familie een nieuwe
weg ingeslagen. In de communica-
tie klinkt dat zo: "OBO is fit voor de

toekomst". Dit wordt in de eerste
plaats zichtbaar in de nieuwe cata-
logi en brochures en de nieuwe
media. Veel nieuwigheden, niet
alleen in de "look" maar ook in de
inhoud. Laat u verrassen en geniet
van het oranje wonder van OBO.



Impressum

Het redactieteam van OBO Blick dankt allen die hebben bijgedragen tot het welslagen van deze speciale editie. Ideeën, kopijen en/of foto's hebben wij ontvangen van: Markus Arens, Rolf Barczewski, Dieter Beckmann, Andreas Bettermann, Ulrich L. Bettermann, Elke Brosch, Peter Broszukat, Thomas Butzek, Michael Büenefeld, Werner Dunker, Ulrich Ensinger, Hans Theo Fabry, Antonius Geise, Norbert Gornik, Ernst-Günther Jordan, Stefan Kemper, Anton Korn, Herbert Köster, Andree Kröger, Wilfried Nickel, Guido Paul, Olaf Schiene, Peter Sieger, Jürgen Trinkwald, Wilfried Weißbach

Redactie

Suggesties, opmerkingen, tekst-bijdragen en foto's kan u zenden naar het redactieteam van OBO Blick.

Projectleider Norbert Gornik –
Marketing & communicatie.



OBO is het merk van professionals.

OBO is oranje.

Oranje is de kleur van professionals.

OBO. Daarmee werken professionals.

VBS
Verbindings- und Befestigungs-Systeme

KTS
Kabeltrag-Systeme

LFS
Leitungsführungs-Systeme

KTS
Brandschutz-Systeme für elektrische Kabel und Leitungen

Brandschutz-Fibel
Funktionsmerkmale von elektrischen Kabelanlagen im Brandfall gemäß DIN 4102 Teil 12
Hans-Theo Fabry



VBS. De beste verbindingen.

De VBS-catalogus:

- Verbindingssystemen
- Bevestigingssystemen
- Draagklemsystemen
- Railsystemen
- Schroef- en slagsystemen
- Aardingssystemen
- Potentiaalvereffeningssystemen
- Bliksembveiligingssystemen
- Overspanningsbeveiligingssystemen

KTS. Energie dragen.

De KTS-catalogus:

- RKS/MKS kabeldraagsystemen
- Montagesystemen
- Kabelgootsystemen
- GKS kabelgootsystemen
- Kabelgeleidersystemen
- Armatuurdraagkanalen
- Modulaire systemen
- Stijgladders
- VA-onderdelen
- Brandbeveiligingssystemen

LFS. Energie geleiden.

De LFS-catalogus:

- Distributiekanalen
- Installatiekanalen
- Ondervoersystemen

... zeker.

De brandbeveiligingsbrochure:

- Kabelcompartimentering
- Plaatsingswijzen voor functiebehoud

... voor veiligheid.

Het brandbeveiligingshandboek

- Basis functiebehoud
- Voorschriften
- Testmethode
- Plaatsingswijzen
- Pluggen