

Kabelabschottungs-Systeme

FBA-SR Fertigteilschott Rohrschale



Verarbeitungshinweis

Zulassungsbescheid
DIBt-Zulassung Z-19.15-1558

Übereinstimmungsbestätigung

Wichtig:

Beim Aufbau der Kabelabschottung System "FBA-SR" müssen grundsätzlich alle Bestimmungen des Zulassungsbescheids DIBt-Zulassung Z-19.15-1558 des Deutschen Instituts für Bautechnik in Berlin vom 11.05.2005 eingehalten werden.

Lesen Sie daher vor Montagebeginn den Zulassungsbescheid unbedingt durch!

FBA-SR Fertigteilschott Rohrschale



DIBt

Feuerwiderstandsklassen
S 30 und S 90
DIBt-Zulassung Z-19.15-1558



Schottabmessung Wand (cm)		
Feuerwiderstandsklasse	S 30	S 90
Wandstärke		
Massivwand	min. 5	min. 10
leichte Trennwand	min. 7,5	min. 10
Schottdicke	min. 12	min. 15
Schottabmessung Decke (cm)		
Feuerwiderstandsklasse	S 30	S 90
Deckenstärke		
Massivdecke	min. 15	min. 15
Schottdicke	min. 12	min. 20

OBO FBA-SR ist die ideale Lösung für runde Kabelabschottungen in leichten Trennwänden. Der Einbau in Massivwänden und Massivdecken ist ebenfalls möglich und zulässig. Das Fertigteilschott Rund besteht aus einer zweigeteilten festen Rohrschale mit einem Außendurchmesser von 140 mm und zwei passenden FBA-Stopfen. Die Rohrschale und die Stopfen bestehen aus einem geschlossenzelligen Schaumstoff, der sich im Brandfall ausdehnt und einen isolierenden Kohlenstoffschaum bildet. Die beiden Stopfen bestehen aus einer dauerelastischen Mischung, die Rohrschale aus einer festen Mischung. Zur Schottungsmontage werden nur die vorgefertigten Komponenten des Schottsystems benötigt. Weitere Materialien sind nicht erforderlich. Es brauchen keine Aufleistungen montiert werden bei Wandstärken, die geringer sind als die Mindestschottdicke. Der Innendurchmesser der Rohrschale ist so gewählt, dass die sich ergebende Fläche genau 60 % der Gesamtfläche der Schottung entspricht. Somit darf die Rohrschale vollständig mit Kabeln belegt werden, ohne dass eine Überbelegung mit Kabeln und Leitungen möglich ist.

Systemkomponenten



Rohrschale, Stopfen, Beipackset, Wandschild

FBA-SR Fertigteilschott Rohrschale

Anwendungsbereich Wandschott



Wandschottung
 Schottdicke: Für Klasse S 30 mind. 12 cm
 Für Klasse S 90 mind. 15 cm
 Wandaufbau: Mauerwerk nach DIN 1053-1, Beton bzw. Stahlbeton nach DIN 1045, Porenbetonbauplatten nach DIN 4166, Leichte Trennwände in Ständerbauart mit Stahlunterkonstruktion.

Anwendungsbereich Deckenschott



Deckenschottung
 Schottdicke: Für Klasse S 30 mind. 12 cm
 Für Klasse S 90 mind. 15 cm
 Deckenaufbau: Beton bzw. Stahlbeton nach DIN 1045 Porenbeton nach DIN 4223

Anwendung Durchführbarkeit



Einsatzbereich:
 Elektrokabel und -leitungen aller Arten.
 Kabelbündel mit Außendurchmesser max. 10 cm (Einzelkabeldurchmesser im Bündel max. 21 mm).
 Maximale Kabelbelegung 60 %.
 Kabeltragsysteme aus Stahl-, Aluminium- oder Kunststoffprofilen.

Montagevorbereitung



Sägen eines Loches in die leichte Trennwand, z.B. mit einer Stichsäge (Durchmesser mind. 145 mm).

Montage der Rohrschalen



Einsetzen der beiden Rohrschalenhälften, wahlweise mittig oder einseitig bündig, in die Öffnung.

Montage der Kabelabschottung



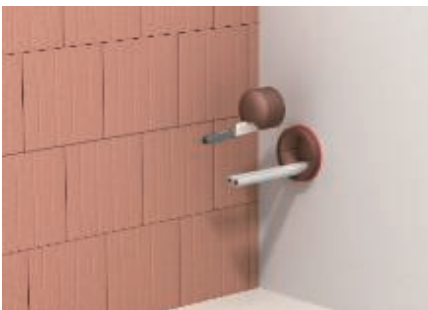
Verschließen der umlaufenden Restfugen mindestens 2 cm tief mit Gipsspachtel oder mit der Brandschutzmasse. In Wänden beidseitig, in Decken nur an der Unterseite verschließen.

Montage bei verlegten Kabeln



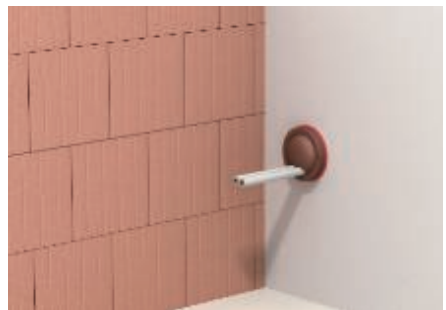
Bei bereits installierten Kabeln die beiden Rohrschalenteile über die Kabel stülpen. Einsetzen der Rohrschale in die Wandöffnung. Umlaufende Restfuge mindestens 2 cm tief mit Gipsspachtel oder der Brandschutzmasse verschließen.

Montage der Kabelabschottung



Passgenaues Zuschneiden der beiden Stopfen mit einem Messer entsprechend der Kabelbelegung.

Einsetzen der Stopfen



Einsetzen der zugeschnittenen Stopfen bündig in die Rohrschale.

Verschluss der Stopfen



Verschließen aller verbleibenden Restfugen und Spalten von beiden Seiten der Schottung mindestens 2 cm tief mit der Brandschutzmasse.

Verschluss bei Kabelvollbelegung



Bei vollständiger Kabelbelegung der Rohrschale müssen alle Zwickel zwischen den Kabeln mit der Brandschutzmasse mindestens 2 cm tief verschlossen werden.

Fertige Kabelabschottung mit Wandschild



Ausfüllen des Wandschildes und Befestigung neben der Schottung. Ausfüllen der Übereinstimmungsbestätigung und dem Bauherrn aushändigen.

FBA-SR Fertigteilschott Rohrschale

Nachinstallation



Fertige Kabelabschottung



Aufschneiden, vorsichtiges Durchbohren der Stopfen oder Herausziehen der Stopfen aus der Schottung. Nach der Kabelinstallation verschließen des Durchbruchs wie beim Erstaufbau.

Übereinstimmungsbestätigung

Kabelabschottung FBA-SR Fertigteilschott Rohrschale,
DIBt-Zulassung Z-19.15-1558,
Feuerwiderstandsklassen S 30 und S 90.

Hiermit bestätigt der ausführende Hersteller, dass

- die Kabelabschottung Typ FBA-SR der Feuerwiderstandsklassen S 30 und S 90 zum Einbau in Wände und Decken der Feuerwiderstandsklasse F 90 hinsichtlich aller Einzelheiten fachgerecht und unter Einhaltung aller Bestimmungen der DIBt-Zulassung Z-19.15-1558 des Deutschen Instituts für Bautechnik vom 11.05.2005 hergestellt und eingebaut wurde.
- das verwendete Material und die Zubehörteile den Bestimmungen des Zulassungsbescheides entsprachen, bzw. entsprechend gekennzeichnet waren.

Ausführender Hersteller:

Datum der Fertigstellung:

Geforderte Feuerwiderstandsklasse:

Baustelle/Gebäude:

Einbauort Wand (Durchmesser 145 mm)*

Einbauort Decke (Durchmesser 145 mm)*

* Nichtzutreffendes bitte streichen

Ort

Datum

Unterschrift

Firmenstempel

Diese Bescheinigung ist dem Bauherrn zur Weiterleitung
an die zuständige Bauaufsichtsbehörde auszuhändigen.