

Profesionalai – profesionalams.



RAPID 80

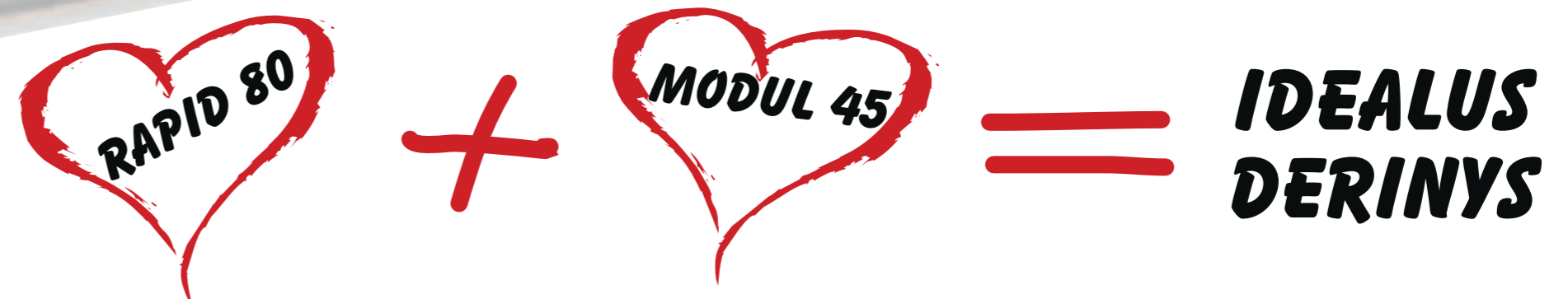
**AUKŠČIAUSIOS KOKYBĖS
INSTALIACINIAI KANALAI +**

MODUL 45

ROZEČIŲ KOMPLEKTAI

PARDAVIMO AKCIJA

21.11.2011 – 02.03.2012



Saugumas • Kokybė • Dizainas • Montavimo patogumas

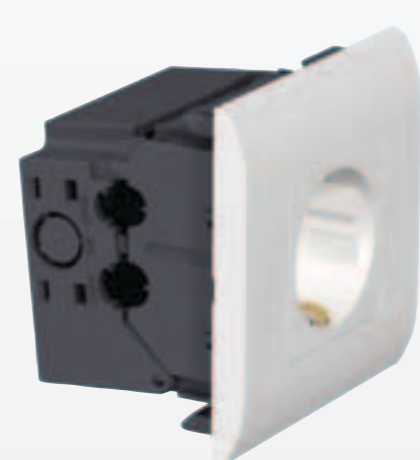
AKCIJINĖS KAINOS

Kainos be PVM

**17,2
LTL/m** Instaliacinis kanalas
RAPID 80
70x110 mm

**5,72
LTL/m** RAPID 80
kanalo
dangtis

Pilnai sukomplektuotos 45 modulio rozetės: su montažinėmis dėžutėmis, apdailiniais rėmeliais, apsaugomis nuo vaikų; 2xRJ45 (be konektoriukų) komplektai su montažinėmis dėžutėmis; apdailiniai rėmeliais; RAL 9010.



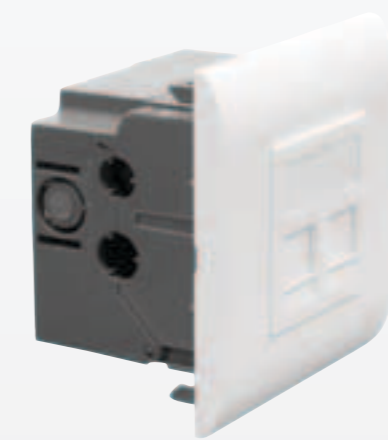
Art. 6288616



Art. 6288619



Art. 6288622



Art. 8000510

Kokybiška montažinė dėžutė montavimui į RAPID 80 (bei instaliacines kolonas).

Kartu perkant penkis komplektus
MODUL 45 rozečių (nepriklausomai
nuo tipo) – dovana.



OBO Bettermann UAB
Meistrų g. 8, LT-02189, Vilnius
Tel. 8 5 2375911 · Faks. 8 5 2375912
El. paštas: obo@obo.lt · www.obo.lt





OBO
BETTERMANN

OBO. Profesionalai – profesionalams.



45 modulio rozečių komplektai montavimui aukščiausios kokybės instaliaciniuose kanaluose RAPID 80 iš plastiko, plieno, aliuminio bei instaliacinėse kolonose.

J OBO MODUL 45 komplektą įeina rozetė, montažinė dėžutė, apdailinis rėmelis – viskas kas reikalinga super greitam, kokybiškam ir saugiam rozečių montavimui į aukščiausios kokybės instaliacinį kanalą RAPID 80 bei instaliacines kolonas.

Kodas:	Pavadinimas:	Tipas:
6288616 	Rozetės komplektas MODUL 45 (1x230 V, RAL9010)	KS990RW1-0
6288619 	Rozetės komplektas MODUL 45 (2x230 V, RAL9010)	KS990RW2-0
6288622 	Rozetės komplektas MODUL 45 (3x230 V, RAL9010)	KS990RW3-0
8000510 	Rozetės komplektas MODUL 45 (2XRJ45 KEYSTONE, be konektoriukų, su užuolaidėlėmis nuo dulkių, RAL9010)	KDTG-2C RW1 K
6274300	Instaliacinis kanalas RAPID 80 (70X110X2000, PVC, RAL9010)	GK-7011RW
6278680	Dangtis RAPID 80 (80x2000, PVC, RAL9010)	GK-OTGRW
6274370	Galinis dangtelis RAPID 80 (70x110, PVC, RAL9010)	GK-E70110RW