

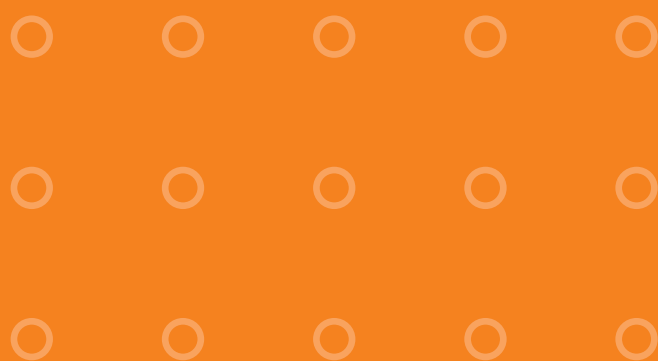
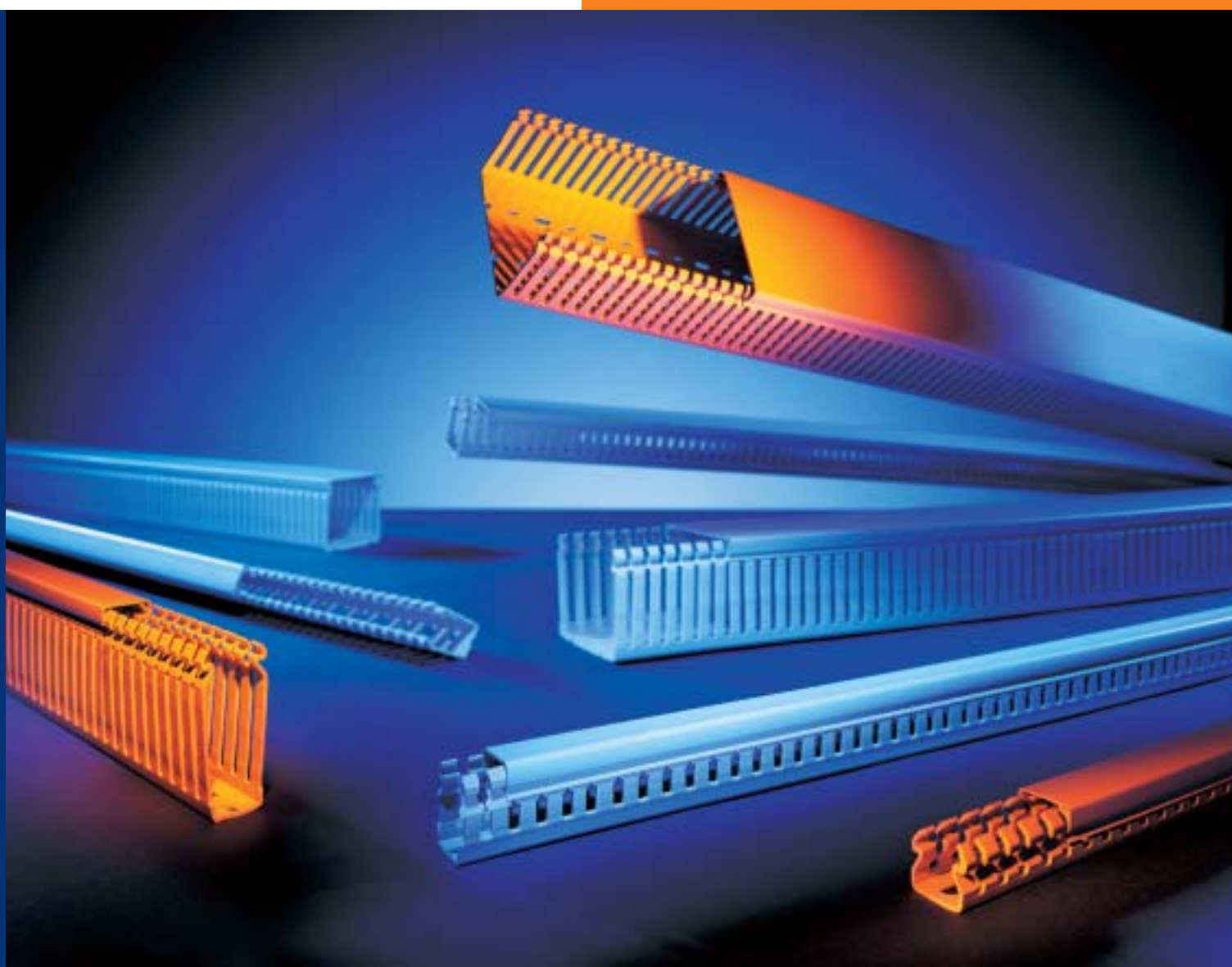
Une performance remarquable

Systèmes de goulottes de câblage



DAHL-KANAL : une marque
du groupe OBO BETTERMANN

LFS Systèmes de goulottes de câblage



OBO. Le matériel des professionnels.

Systemes



Conduire l'électricité, traiter des données, contrôler l'énergie - avec une gamme complète de plus de 30 000 articles, OBO propose des produits simples d'utilisation et des solutions axées sur la pratique pour assurer une infrastructure informatique et électrotechnique professionnelle dans tous les domaines. Et tous ceux qui travaillent avec les produits de qualité OBO savent que ces deux caractéristiques vont de pair. La polyvalence d'une part et une excellente interactivité d'autre part, pour un fabricant de systèmes, c'est l'évidence même.

- ▶ Programme complet dans tous les domaines de l'installation électrique
- ▶ Plus de 30 000 articles répartis en sept familles de produits
- ▶ Entretien et évolution permanents de nos produits
- ▶ Développement et fabrication en interne

Qualité



Les professionnels exigent la qualité. C'est aussi une garantie de la marque OBO pour tous ses produits et services :

- ▶ Certification GS selon DIN EN ISO 9001:2000
- ▶ Qualité de matériel et de fabrication contrôlées
- ▶ Nombreuses marques de contrôle et attestations nationales et internationales : certifications GS et VDE et homologations UL
- ▶ Collaboration active au sein des organismes de normalisation nationaux et internationaux
- ▶ Solutions logistiques parfaites en matière d'emballage et de transport
- ▶ Tous les produits de cette documentation répondent aux normes européennes. Les pièces normalisées comme les vis et écrous, faisant partie intégrante des différents systèmes de produits, sont également concernées.

OBO connaît les besoins des professionnels et développe des solutions parfaites pour tous les domaines de l'installation électrique. Des produits conviviaux, axés sur la pratique pour assurer un montage rapide et très facile. Outre ces caractéristiques, ces produits s'agrémentent d'un programme complet de séminaires et de la compétence de l'assistance téléphonique OBO pour vous conseiller et vous assister dans la résolution de problèmes sur site. OBO – la marque en contact direct avec le client.

Proximité



OBO BETTERMANN est présent dans plus de 50 pays avec des succursales régionales et des représentations locales. Tous ces centres permettent à OBO d'assister le client toujours plus vite, de plus près et encore mieux.

Paris	+33 (0)1.34.40.70.20
Strasbourg	+33 (0)3.88.59.00.49
Lyon	+33 (0)4.74.95.30.01
Marseille	+33 (0)4.91.78.89.30
Toulouse	+33 (0)5.34.26.04.26
Nantes	+33 (0)2.28.44.19.50
OBO dans le monde	www.obo-bettermann.com

Conseils & assistance



Chez OBO, des collaborateurs compétents se tiennent à votre entière disposition pour vous assister et vous proposent des solutions personnalisées, des conseils d'utilisation ainsi que des séminaires axés sur la pratique dans les centres de formation et succursales OBO.

Téléphone Assistance technique
+33 (0)1.34.40.70.20

Fax Assistance technique
+33 (0)1.34.40.70.29

E-mail Assistance technique
info@obo.fr

Confirmation de commande par téléphone
+33 (0)1.34.40.70.20

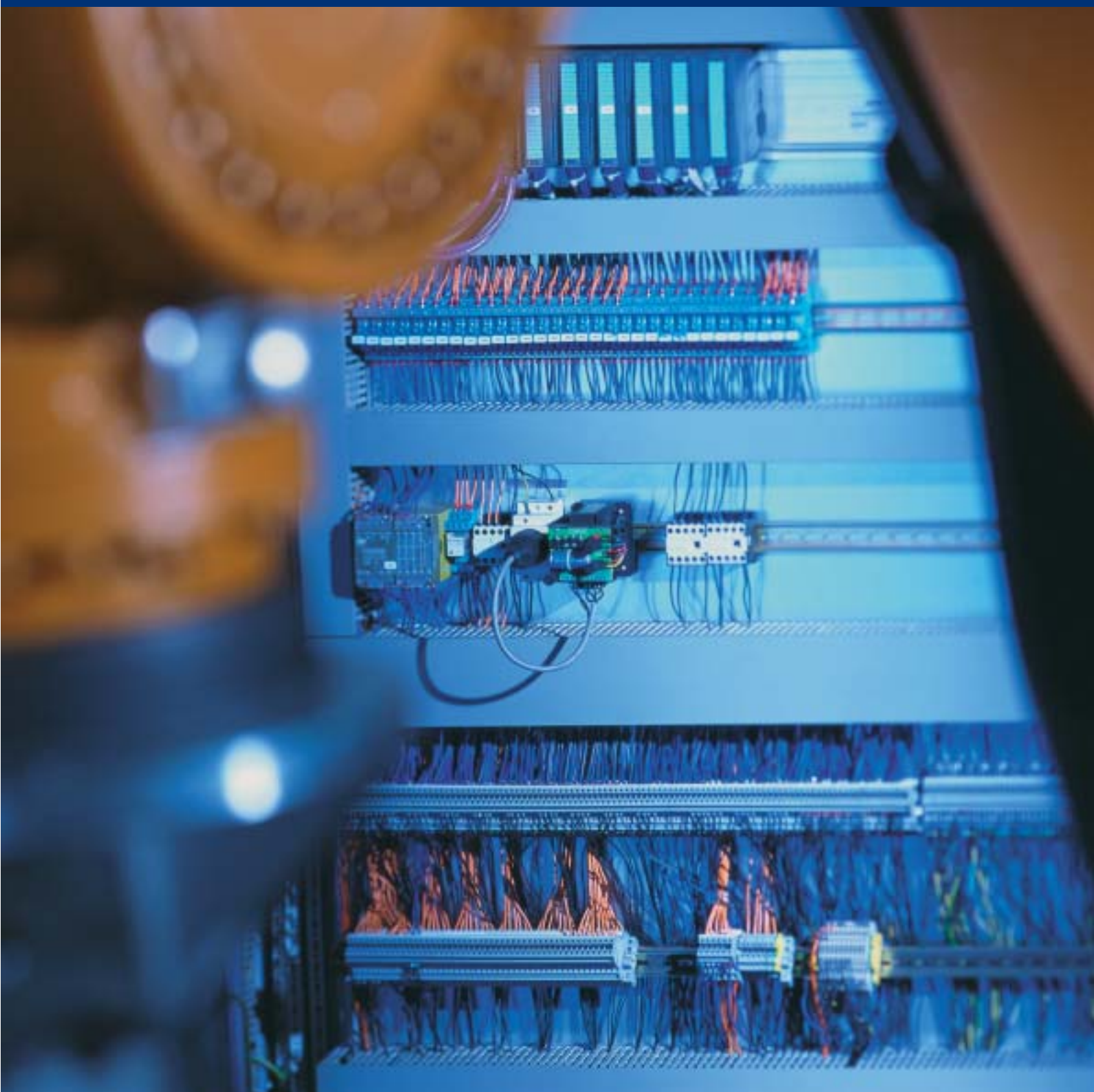
Confirmation de commande par fax
+33 (0)1.34.40.70.29

Confirmation de commande par e-mail
info@obo.fr

Internet
www.obo.fr

Une exceptionnelle gamme de goulottes de câblage

Un nouvel ordre dans votre armoire électrique



La goulotte de câblage DAHL-KANAL, le bon choix !

Haute qualité des matériaux, finitions parfaites lors de la fabrication, grande flexibilité des produits et gamme étendue exceptionnelle : avec les goulottes de câblage DAHL-KANAL, les armoires électriques sont définitivement rangées. Une grande gamme de goulottes dans différentes dimensions, de 15 x 15 mm à 100 x 100 mm, est disponible pour le câblage professionnel. Et bien entendu, toutes les goulottes sont fabriquées dans des matériaux sans plomb et sans halogène : la sécurité avant tout.



LK4

- Dimensions :
de 15 x 15 mm à 80 x 120 mm
- Points de rupture théoriques pour le défonçage des languettes latérales
- Perforation du fond :
une ou deux ouvertures



LKV

- Dimensions :
de 25 x 25 mm à 100 x 100 mm
- Dimensions selon la norme
DIN EN 50085-2-3
- Points de rupture théoriques pour le défonçage des languettes latérales
- Perforation du fond :
une ou deux ouvertures

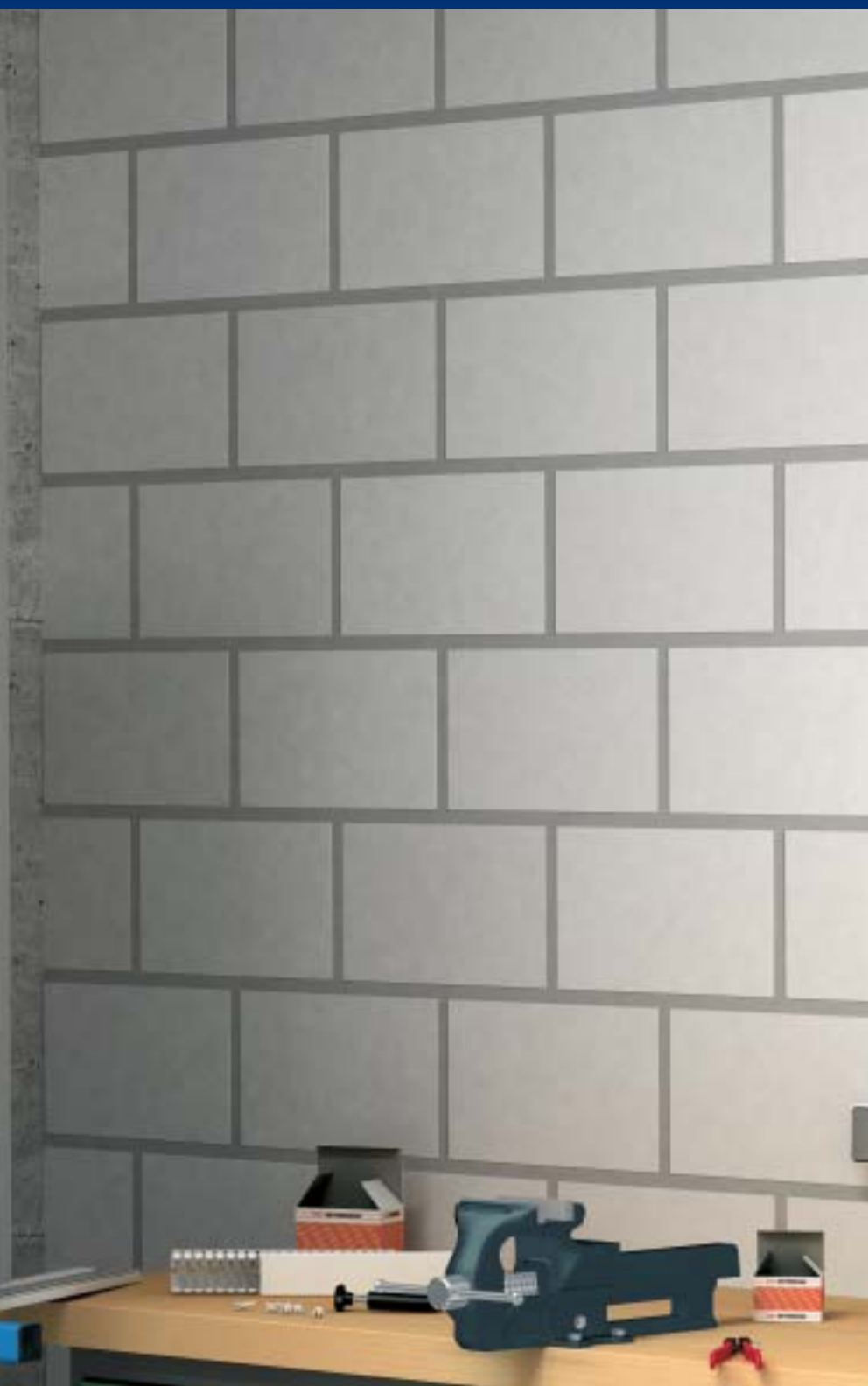
Systemes de goulottes de câblage VK

Aperçu du système



Nous avons pensé à tout pour assurer un montage sans encombre.

Avec les goulottes de câblage DAHL-KANAL, vous pouvez réaliser un câblage parfait dans vos armoires électriques. Des points de rupture assurent un détachement aisé des languettes. A l'aide d'une pince, une découpe propre et précise des languettes est possible jusqu'au fond du conduit. Les points de rupture supplémentaires au niveau du socle permettent de détacher aisément les languettes sur un conduit déjà monté. Vous évitez ainsi une perte de volume au niveau de la section utile.



Tout ce qui va avec...

Une gamme étendue d'accessoires garantit une installation sûre et optimale dans tous les domaines d'application :

- Outil à riveter en matière plastique
- Pince à encocher
- Rivet à expansion en matière plastique
- Rondelle plate
- Pince de fixation
- Rehausse pour rail DIN

Des avantages déterminants

La différence réside dans le détail

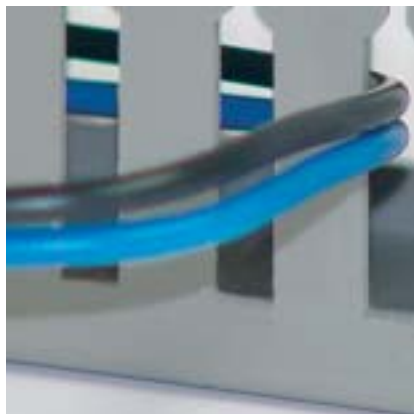
Des goulottes signées DAHL.

L'excellente qualité de fabrication offre une cannelure soyeuse et sans bavure. Les languettes arrondies évitent tout risque de blessure lors de l'installation. La finition sur mesure de la goulotte permet un montage et un démontage aisé du couvercle tout en conservant ses propriétés de fermeture.



Travailler avec facilité.

Les ergots de la languette sur les modèles LK4/N et LKV/N empêchent la chute des câbles déjà installés. Les barrettes (pour LK4, LKV et LKV/H) facilitent l'installation des câbles.






Pour un câblage rapide et efficace.

Grâce aux points de rupture pré-matricés, la barrette porte-câbles peut être adaptée individuellement à la largeur du conduit. De ce fait, l'entreposage est réduit au minimum.



Aperçu du système de goulotte de câblage

	Type	Dimensions (h x l) mm	Gris pierre RAL 7030	Pièces de forme Embout, pièce de fixation	Accessoires Rivet à expansion, couvercle, outil à riveter, rehausse, rondelle	Matériau
	LK4 15015	15 x 15	x	x		PVC
	LK4 40060	40 x 60	x	x		PVC
	LK4 60060	60 x 60	x	x	x	PVC
	LK4 80060	80 x 60	x	x	x	PVC
	LK4 80120	80 x 120	x	x	x	PVC
	LK4/N 60080	60 x 80	x	x	x	PVC
	LK4/N 80120	80 x 120	x	x	x	PVC
	LKV 25025	25 x 25	x	x	x	PVC
	LKV 50075	50 x 75	x	x	x	PPO sans halogène
	LKV 75075	75 x 75	x	x	x	PPO sans halogène
	LKV 100100	100 x 100	x	x	x	PVC
	LKV/N 75025	75 x 25	x	x	x	PVC
	LKV/N 75075	75 x 25	x	x	x	PVC

Annexe technique

Caractéristiques des matériaux

▶ LK4, LKV

Examens/Homologations
LKV selon la norme DIN 43659

Caractéristiques techniques des goulottes de câblage en PVC rigide

▶ Généralités

Matériau : chlorures de polyvinyle, très inflammable, auto dispersible, résistance de forme jusqu'à 60° C

▶ Caractéristiques électriques

1. Résistance disruptive spécifique : $3 \times 10^{15} \Omega \times \text{cm}$ selon la norme DIN CEI 60093 à 23° C
2. Résistance superficielle $3 \times 10^{13} \Omega \times \text{cm}$ selon la norme DIN CEI 60093 Disposition de l'électrode A en conditions climatiques normales 23/50 DIN 50014
3. Chiffre diélectrique à 1 MHz 3,2 selon la norme DIN 53483 à 23° C
4. Facteur de perte diélectrique $23 \times 10^{-3} \Omega$ à 1 MHz selon la norme DIN 53483 à 83° C
5. Résistance à la rupture par coup 133 KV/cm selon la norme DIN EN 60243 BL 1
Position des électrodes sur plaque à bille sous Ö 1

▶ Caractéristiques physiques

1. Tension de dilatation 46 N/cm²
2. Dilatation à la tension de dilatation 5,4%
Essai de traction selon la norme DIN 53455 à 23° C
3. Module d'élasticité à la traction 3465 N/cm²
4. Densité 1,47 g/cm³ selon la norme DIN 53479 à 23° C
5. Résistance à l'encoche selon la norme DIN 53453 à 23°C 0,6 N/cm², à 0° C 0,4 N/cm²
6. Coefficient de dilatation thermique $39/54 \times 10^{-6} \text{ m (m x k)}$ selon la norme VDE 0304 partie 1 § 4
7. Conductibilité thermique selon la norme DIN 52612 Bl. 10,172 (kcal/m x h x k)
8. Sécurité thermique selon la norme VDE 0470 § 4 1h à 60° C 0,2 N Charge Ø de la bille 0,6 mm
9. Température de ramollissement Vicat VST/B 83° C selon la norme DIN 53460

▶ LKV/H

Informations aux utilisateurs

Aucune matière plastique ne résiste à tous les produits chimiques. Ceci s'applique également aux matériaux sans halogène. En cas de températures élevées et d'influences chimiques, des fissures de tension peuvent se produire lors de l'application d'une charge. Les fissures de tension se produisent spécialement lorsque des matières plastiques soumises à une tension de traction sont agressées par des

produits chimiques, comme p. ex. par des graisses ou de l'huile de coupe, etc. Il convient de vérifier impérativement si les produits sont adaptés à l'usage prévu. L'application, l'utilisation et l'usage des produits se faisant en dehors de toute possibilité de contrôle de notre part, elles entrent exclusivement dans la responsabilité de l'utilisateur.

▶ PPO – Oxyde de polyphénylène

Résistance à la température : -30 à + 85°C
Non résistant aux : huiles, graisses, lubrifiants et carburants
Inflammabilité : selon la norme UL 94 V1
Sous l'effet des UV, les systèmes peuvent changer de couleur.
Risque de fissure de tension : principalement élevé à des températures élevées et des influences chimiques telles que des graisses, de l'huile de coupe, etc...

▶ Oxyde de polyphénylène (PPO)

Propriétés thermiques

Inflammabilité : UL 94 V1
Auto-extinguible
Coefficient de dilatation thermique : $59 \times 10^{-6} 1/^\circ \text{C}$
À une différence de température de 30° C correspond une différence de longueur de 1,77 mm par m.

Propriétés électriques

Résistance disruptive : >35 KV/mm
Résistance superficielle : $>10^{11} \Omega$
Résistance spécifique : $>10^{17} \Omega/\text{cm}$
Constante diélectrique relative : ~2,7



sans plomb



sans halogène



Acier galvanisé, chromaté jaune

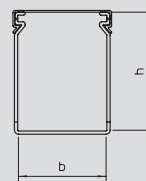
Goulotte de câblage de la marque DAHL-KANAL

Goulotte de câblage LK4 de la marque DAHL-KANAL



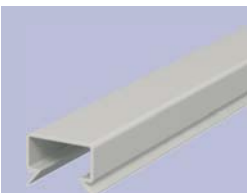
Type	Couleur	Longueur	Dimensions L x H	Emb.	Poids	N° d'article
		mm	mm	m	kg/% m	PVC
LK4 15015	gris pierre	2000	15x15	44	11,000	6178 00 1
LK4 30015	gris pierre	2000	15x30	44	18,500	6178 00 3
LK4 30025	gris pierre	2000	25x30	48	22,000	6178 00 5
LK4 40025	gris pierre	2000	25x40	36	36,500	6178 01 0
LK4 40040	gris pierre	2000	40x40	24	44,000	6178 01 2
LK4 40060	gris pierre	2000	60x40	20	57,000	6178 01 4
LK4 40080	gris pierre	2000	80x40	28	71,000	6178 01 6
LK4 40100	gris pierre	2000	100x40	20	85,500	6178 01 8
LK4 60015	gris pierre	2000	15x60	44	38,500	6178 02 6
LK4 60025	gris pierre	2000	25x60	28	46,000	6178 02 8
LK4 60040	gris pierre	2000	40x60	20	53,500	6178 03 1
LK4 60060	gris pierre	2000	60x60	24	64,500	6178 03 3
LK4 60080	gris pierre	2000	80x60	20	82,500	6178 03 5
LK4 60100	gris pierre	2000	100x60	16	100,000	6178 03 7
LK4 60120	gris pierre	2000	120x60	12	117,000	6178 03 9
LK4 80025	gris pierre	2000	25x80	24	61,000	6178 05 0
LK4 80040	gris pierre	2000	40x80	28	64,500	6178 05 2
LK4 80060	gris pierre	2000	60x80	24	76,000	6178 05 4
LK4 80080	gris pierre	2000	80x80	16	95,500	6178 05 6
LK4 80100	gris pierre	2000	100x80	12	111,500	6178 05 9
LK4 80120	gris pierre	2000	120x80	10	128,500	6178 06 1

Prix €/m



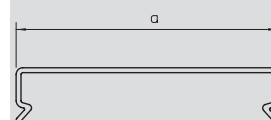
Goulotte de câblage VK avec couvercle pour la pose horizontale et verticale de câbles dans les armoires électriques.

Couvercle pour goulotte de câblage LK4



Type	Couleur	Dim.a	Longueur	Emb.	Poids	N° d'article
		mm	mm	m	kg/% m	PVC
LK4/D 15	gris pierre	15	2000	20	8,500	6178 48 0
LK4/DM 15	gris pierre	15	2000	20	8,500	6178 47 9
LK4/D 25	gris pierre	25	2000	20	10,000	6178 48 2
LK4/D 40	gris pierre	40	2000	20	13,500	6178 48 4
LK4/D 60	gris pierre	60	2000	20	18,000	6178 48 6
LK4/D 80	gris pierre	80	2000	20	27,000	6178 48 8
LK4/D 100	gris pierre	100	2000	10	35,500	6178 49 0
LK4/D 120	gris pierre	120	2000	10	47,500	6178 49 2

Prix €/m



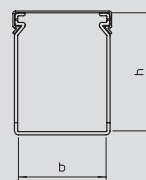
Couvercle pour la fermeture des goulottes de câblage VK.

Goulotte de câblage LK4/N de la marque DAHL-KANAL



Type	Couleur	Longueur	Dimensions L x H	Emb.	Poids	N° d'article
		mm	mm	m	kg/% m	PVC
LK4/N 60015	gris pierre	2000	15x60	44	30,500	6178 20 1
LK4/N 60025	gris pierre	2000	25x60	28	44,000	6178 20 3
LK4/N 60040	gris pierre	2000	40x60	20	53,000	6178 20 5
LK4/N 60060	gris pierre	2000	60x60	24	65,000	6178 20 7
LK4/N 60080	gris pierre	2000	80x60	20	79,500	6178 20 9
LK4/N 60100	gris pierre	2000	100x60	16	110,500	6178 21 1
LK4/N 60120	gris pierre	2000	120x60	12	115,000	6178 21 3
LK4/N 80025	gris pierre	2000	25x80	24	51,500	6178 22 5
LK4/N 80040	gris pierre	2000	40x80	28	65,500	6178 22 7
LK4/N 80060	gris pierre	2000	60x80	24	78,500	6178 22 9
LK4/N 80080	gris pierre	2000	80x80	16	94,000	6178 23 1
LK4/N 80100	gris pierre	2000	100x80	12	112,500	6178 23 3
LK4/N 80120	gris pierre	2000	120x80	10	134,000	6178 23 6

Prix €/m



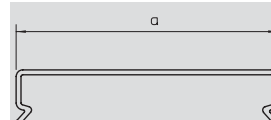
Goulotte de câblage VK avec couvercle pour la pose horizontale et verticale de câbles dans les armoires électriques.

Couvercle pour goulotte de câblage LK4/N



Type	Couleur	Dim.a	Longueur	Emb.	Poids	N° d'article
		mm	mm	m	kg/% m	PVC
LK4/D 15	gris pierre	15	2000	20	8,500	6178 48 0
LK4/DM 15	gris pierre	15	2000	20	8,500	6178 47 9
LK4/D 25	gris pierre	25	2000	20	10,000	6178 48 2
LK4/D 40	gris pierre	40	2000	20	13,500	6178 48 4
LK4/D 60	gris pierre	60	2000	20	18,000	6178 48 6
LK4/D 80	gris pierre	80	2000	20	27,000	6178 48 8
LK4/D 100	gris pierre	100	2000	10	35,500	6178 49 0
LK4/D 120	gris pierre	120	2000	10	47,500	6178 49 2

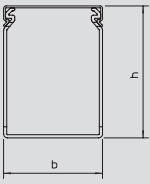
Prix €/m



Couvercle pour la fermeture des goulottes de câblage VK.

Goulotte de câblage de la marque DAHL-KANAL

Goulotte de câblage LKV DIN de la marque DAHL-KANAL

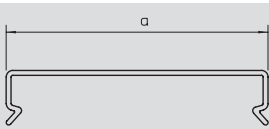


Type	Couleur	Longueur	Dimensions L x H	Emb.	Poids	N° d'article	Prix €/m
		mm	mm	m	kg/% m	PVC	
LKV 25025	gris pierre	2000	25x25	40	24,000	6178 30 2	
LKV 37025	gris pierre	2000	25x37,5	48	31,500	6178 30 5	
LKV 37037	gris pierre	2000	37,5x37,5	60	40,500	6178 30 7	
LKV 50025	gris pierre	2000	25x50	60	35,500	6178 31 0	
LKV 50037	gris pierre	2000	37,5x50	48	44,500	6178 31 2	
LKV 50050	gris pierre	2000	50x50	36	50,000	6178 31 4	
LKV 50075	gris pierre	2000	75x50	28	66,000	6178 31 6	
LKV 75025	gris pierre	2000	25x75	48	48,500	6178 32 0	
LKV 75037	gris pierre	2000	37,5x75	32	58,500	6178 32 2	
LKV 75050	gris pierre	2000	50x75	32	67,500	6178 32 4	
LKV 75075	gris pierre	2000	75x75	24	80,000	6178 32 6	
LKV 75100	gris pierre	2000	100x75	16	105,500	6178 32 8	
LKV 75125	gris pierre	2000	125x75	10	128,500	6178 33 0	
LKV 10037	gris pierre	2000	37,5x100	32	67,000	6178 33 4	
LKV 10050	gris pierre	2000	50x100	24	77,000	6178 33 6	
LKV 10075	gris pierre	2000	75x100	16	96,000	6178 33 8	
LKV 100100	gris pierre	2000	100x100	8	116,500	6178 34 1	

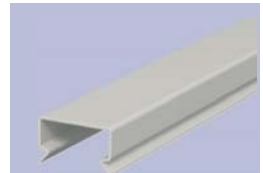


Goulotte de câblage DIN VK avec couvercle pour la pose horizontale et verticale de câbles dans les armoires électriques.

Couvercle pour goulotte de câblage LKV DIN

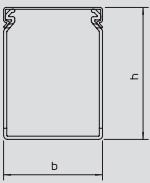


Type	Couleur	Dim.a	Longueur	Emb.	Poids	N° d'article	Prix €/m
		mm	mm	m	kg/% m	PVC	
LKV/D 25	gris pierre	25	2000	20	9,500	6178 50 4	
LKV/D 37	gris pierre	37,5	2000	20	15,000	6178 50 6	
LKV/D 50	gris pierre	50	2000	20	17,500	6178 50 8	
LKV/D 75	gris pierre	75	2000	20	23,000	6178 51 0	
LKV/D 100	gris pierre	100	2000	10	34,500	6178 51 2	
LKV/D 125	gris pierre	125	2000	10	43,500	6178 51 4	



Couvercle pour la fermeture des goulottes de câblage VK.

Goulotte de câblage LKV/N DIN de la marque DAHL-KANAL

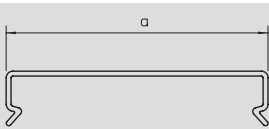


Type	Couleur	Longueur	Dimensions L x H	Emb.	Poids	N° d'article	Prix €/m
		mm	mm	m	kg/% m	PVC	
LKV/N 75025	gris pierre	2000	25x75	48	43,000	6178 42 0	
LKV/N 75037	gris pierre	2000	37,5x75	32	52,000	6178 42 2	
LKV/N 75050	gris pierre	2000	50x75	32	56,500	6178 42 4	
LKV/N 75075	gris pierre	2000	75x75	24	79,000	6178 42 6	
LKV/N 75100	gris pierre	2000	100x75	16	101,000	6178 42 8	
LKV/N 75125	gris pierre	2000	125x75	10	116,000	6178 43 0	
LKV/N 10037	gris pierre	2000	37,5x100	32	62,000	6178 43 5	
LKV/N 10050	gris pierre	2000	50x100	24	70,500	6178 43 7	
LKV/N 10075	gris pierre	2000	75x100	16	90,500	6178 43 9	
LKV/N 100100	gris pierre	2000	100x100	8	101,050	6178 44 1	

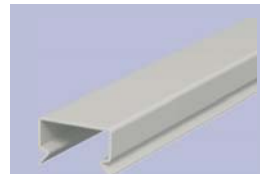


Goulotte de câblage DIN VK avec couvercle pour la pose horizontale et verticale de câbles dans les armoires électriques.

Couvercle pour goulotte de câblage LKV/N DIN

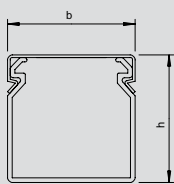


Type	Couleur	Dim.a	Longueur	Emb.	Poids	N° d'article	Prix €/m
		mm	mm	m	kg/% m	PVC	
LKV/D 25	gris pierre	25	2000	20	9,500	6178 50 4	
LKV/D 37	gris pierre	37,5	2000	20	15,000	6178 50 6	
LKV/D 50	gris pierre	50	2000	20	17,500	6178 50 8	
LKV/D 75	gris pierre	75	2000	20	23,000	6178 51 0	
LKV/D 100	gris pierre	100	2000	10	34,500	6178 51 2	
LKV/D 125	gris pierre	125	2000	10	43,500	6178 51 4	



Couvercle pour la fermeture des goulottes de câblage VK.

Goulotte de câblage LKV/H DIN de la marque DAHL-KANAL, sans halogène



Type	Couleur	Longueur	Dimensions L x H	Emb.	Poids	N° d'article	Prix €/m
		mm	mm	m	kg/% m	PPO	
LKV/H 50037	gris clair	2000	37,5x50	24	44,500	6178 61 2	
LKV/H 50050	gris clair	2000	50x50	24	50,000	6178 61 4	
LKV/H 50075	gris clair	2000	75x50	24	65,000	6178 61 6	
LKV/H 75037	gris clair	2000	37,5x75	24	45,000	6178 62 2	
LKV/H 75050	gris clair	2000	50x75	24	65,000	6178 62 4	
LKV/H 75075	gris clair	2000	75x75	24	80,000	6178 62 6	
LKV/H 75100	gris clair	2000	100x75	12	105,000	6178 62 8	
LKV/H 75125	gris clair	2000	125x75	12	130,000	6178 63 0	



Goulotte de câblage DIN VK avec couvercle pour la pose horizontale et verticale de câbles dans les armoires électriques.

Accessoires pour goulottes de câblage

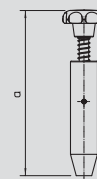
Outil à riveter en matière plastique



Type	Dim.a mm	Couleur	Emb. pc	Poids kg/% pcs	N° d'article POM
KNW 1	150	noir	1	9,300	6178 52 7
KNW 2	150	noir	1	9,300	6178 52 9

Outil à riveter pour le montage des rivets à expansion 4,5 mm.

Prix
€/pc



Pince à encocher



Type	Emb. pc	Poids kg/% pcs	N° d'article Acier
AKZ	1	30,857	6178 53 5

Prix
€/pc

Rivet à expansion



Type	Couleur	Dim.a mm	Emb. pc	Poids kg/% pcs	N° d'article PP
KSN 1	gris clair	4,5	100	0,024	6178 52 0
KSN 2	gris clair	6	100	0,049	6178 52 2

À l'aide de l'outil à riveter et du rivet à expansion, la goulotte de câblage est fixée sur la plaque de montage.

Prix
€/pc



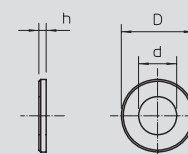
Rondelle plate



Type	Couleur	Dimension h mm	Diamètre mm	Emb. pc	Poids kg/% pcs	N° d'article PVC
ULS	gris	3	5	100	0,166	6178 54 8

Rondelle plate pour compenser les différences de niveaux.

Prix
€/pc



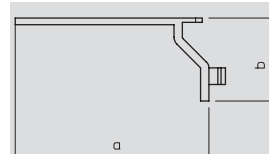
Barrette porte-câbles



Type	Couleur	Dim.a mm	Dimension b mm	Emb. pc	Poids kg/% pcs	N° d'article PS
LK4/H	gris pierre	56	20	100	0,470	6178 09 2

La barrette porte-câbles évite la chute des câbles déjà posés. Grâce aux points de ruptures pré-matricés, cette barrette peut être raccourcie à 38, 28 et 23 mm.

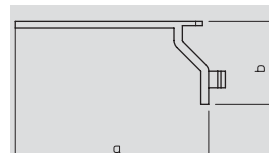
Prix
€/pc



Type	Couleur	Dim.a mm	Dimension b mm	Emb. pc	Poids kg/% pcs	N° d'article PS
LKV/H	gris pierre	56	20	100	0,470	6178 34 9

La barrette porte-câbles empêche la chute des câbles déjà posés. Grâce aux points de rupture pré-matricés, cette barrette peut être raccourcie à 38, 28 et 23 mm.

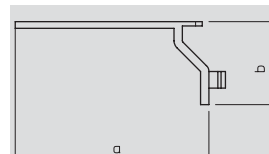
Prix
€/pc



Type	Couleur	Dim.a mm	Dimension b mm	Emb. pc	Poids kg/% pcs	N° d'article PS
LKV/H/H	gris clair	56	20	100	0,361	6178 65 0

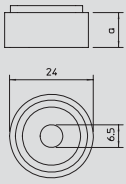
La barrette porte-câbles empêche la chute des câbles déjà posés. Grâce aux points de rupture pré-matricés, cette barrette peut être raccourcie à 38, 28 et 23 mm.

Prix
€/pc



Accessoires pour goulottes de câblage

Rehausse pour rail DIN



Type	Couleur	Dim.a	Diamètre	Emb.	Poids	N° d'article	Prix
		mm	mm	pc	kg/% pcs	PVC	€/ % pc
AH 1	gris	12	24	100	0,354	6178 54 0	
AH 2	gris	20	24	100	0,576	6178 54 2	

Pour la compensation de la hauteur entre les différents éléments.



Accessoires: Rails DIN

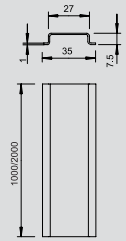
Rail DIN symétrique, non perforé



Type	Exécution	Épaisseur du matériau	Longueur	Botte	Emb.	Poids	N° d'article
		mm	mm	m	m	kg/% m	Acier / GTP
2069 GTP	non perforé	1	2000	50	50	34,000	1115 65 0

Rail DIN 35 x 7,5 mm selon la norme DIN EN 60715 (préalablement DIN EN 50022).

Prix
€/ % m



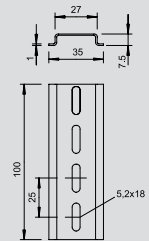
Rail DIN symétrique, perforé



Type	Exécution	Épaisseur du matériau	Longueur	Botte	Emb.	Poids	N° d'article
		mm	mm	m	m	kg/% m	Acier / GTP
2069 GTPL	perforé	1	2000	50	50	33,000	1115 66 9

Rail DIN 35 x 7,5 mm selon la norme DIN EN 60715 (préalablement DIN EN 50022).

Prix
€/ % m



Rail DIN asymétrique, non perforé

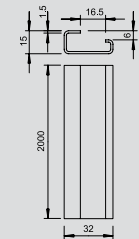


Type	Exécution	Épaisseur du matériau	Longueur	Botte	Emb.	Poids	N° d'article
		mm	mm	m	m	kg/% m	Acier / GTP
2064 GTP	non perforé	1,5	2000	20	20	70,000	1115 05 7

Rail G32 selon la norme DIN EN 60715 (préalablement DIN EN 50035).

Largeur du rail de support 32 mm.

Prix
€/ % m



Rail DIN asymétrique, perforé

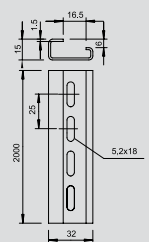


Type	Exécution	Épaisseur du matériau	Longueur	Botte	Emb.	Poids	N° d'article
		mm	mm	m	m	kg/% m	Acier / GTP
2064 GTPL	perforé	1,5	2000	20	20	69,000	1115 06 5

Rail G32 selon la norme DIN EN 50035 (préalablement DIN 46277 partie 1).

Largeur du rail de support 32 mm.

Prix
€/ % m



**Conduire l'électricité.
Traiter les données.
Contrôler l'énergie.**

UFS

VBS

TBS

EGS

KTS

BSS

LFS

VBS Systèmes de raccordement et de fixation

- Systèmes de boîtes de dérivation
- Systèmes de boîtes pour murs pleins et creux
- Systèmes de bornes et barrettes de connexion
- Systèmes de presse-étoupes
- Systèmes de fixation pour câbles et tubes en matière plastique
- Systèmes de fixation pour câbles et tubes en métal
- Systèmes de fixation pour câbles et tubes spéciaux
- Systèmes de pinces de fixation
- Systèmes de rails profilés
- Systèmes de vis et chevilles

TBS Systèmes de protection contre les courants transitoires et contre la foudre

- Parafoudres
- Systèmes d'équipotentialité
- Systèmes de protection contre la foudre
- Systèmes de mise à la terre

KTS Systèmes de support de câbles

- Systèmes de supportage
- Systèmes de chemins de câbles perforés
- Systèmes de chemins de câbles en treillis
- Systèmes d'échelles à câbles
- Systèmes longue portée
- Systèmes d'échelles verticales
- Systèmes de supports pour luminaires
- Systèmes modulaires
- Systèmes en acier inoxydable
- Systèmes de sécurité de fonctionnement et MLAR

BSS Systèmes de protection contre les incendies

- Systèmes de cloisonnement coupe feu
- Systèmes de conduits pare-feu
- Systèmes de sécurité de fonctionnement
- Systèmes MLAR

LFS Systèmes de câblage

- Systèmes de goulottes de câblage
- Systèmes de goulottes sous plinthe
- Systèmes de goulottes d'installation
- Systèmes de goulottes sous allège
- Systèmes de goulottes sous allège - Accessoires
- Systèmes de colonnes de distribution

EGS Systèmes d'appareils encastrables

- Mécanismes simples
- Mécanismes électroniques
- Système OBO B.U.S
- Systèmes Radio
- Programme Standard
- Programme Dialog
- Programme Aura
- Programme Module 45
- Programme Compacta
- Techniques pour hôpitaux
- Programme Apparent
- Gamme pour locaux humides
- Programme en fonte d'Alu
- Programme voix et données

UFS Systèmes sous chape

- Systèmes de conduits sous chape
- Systèmes de conduits de sol
- Systèmes encastrés pour doubles planchers et planchers creux
- Systèmes d'appareillages

OBO BETTERMANN France SASU
ZI des Béthunes 2/4 avenue Ile de France
BP 49524 St Ouen l'Aumône
95060 CERGY PONTOISE CEDEX

Tél. +33 (0)1.34.40.70.20
Fax +33 (0)1.34.40.70.29
E-mail : info@obo.fr www.obo.fr

