

Les Top Model d'OBO

Des goulottes pour tous les goûts



NOUVEAU

- Composition du matériau améliorée
- Testé par le VDE
- Sans plomb
- Profilé rigide et résistant : épaisseur optimale des parois
- Diversité des couleurs standard
- Barrette de couvercle multifonctions
- Perforations complémentaires du socle pour un confort de montage accru
- Pièces de formes disponibles pour toutes les dimensions
- Intégration d'un séparateur pour les différents courants : forts, faibles et datas
- Large gamme d'appareillages encastrables Module 45 pour un gain de temps important....
- Solution logistique "Intelligente" d'OBO

www.obo-bettermann.com

Goulottes de distribution WDK
Systèmes en matière plastique

* également disponible en type WDKN avec séparateur intégré

Goulottes d'appareillage GEK-K
Systèmes en matière plastique
Rapide 45

Goulottes d'appareillage GEK-K
Systèmes en matière plastique
Série couvercle 80

Le couvercle doit être commandé séparément

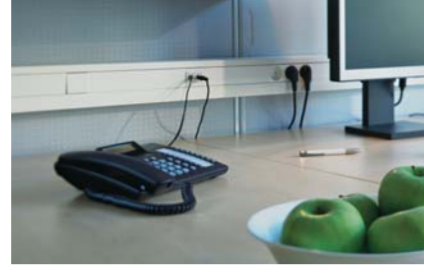
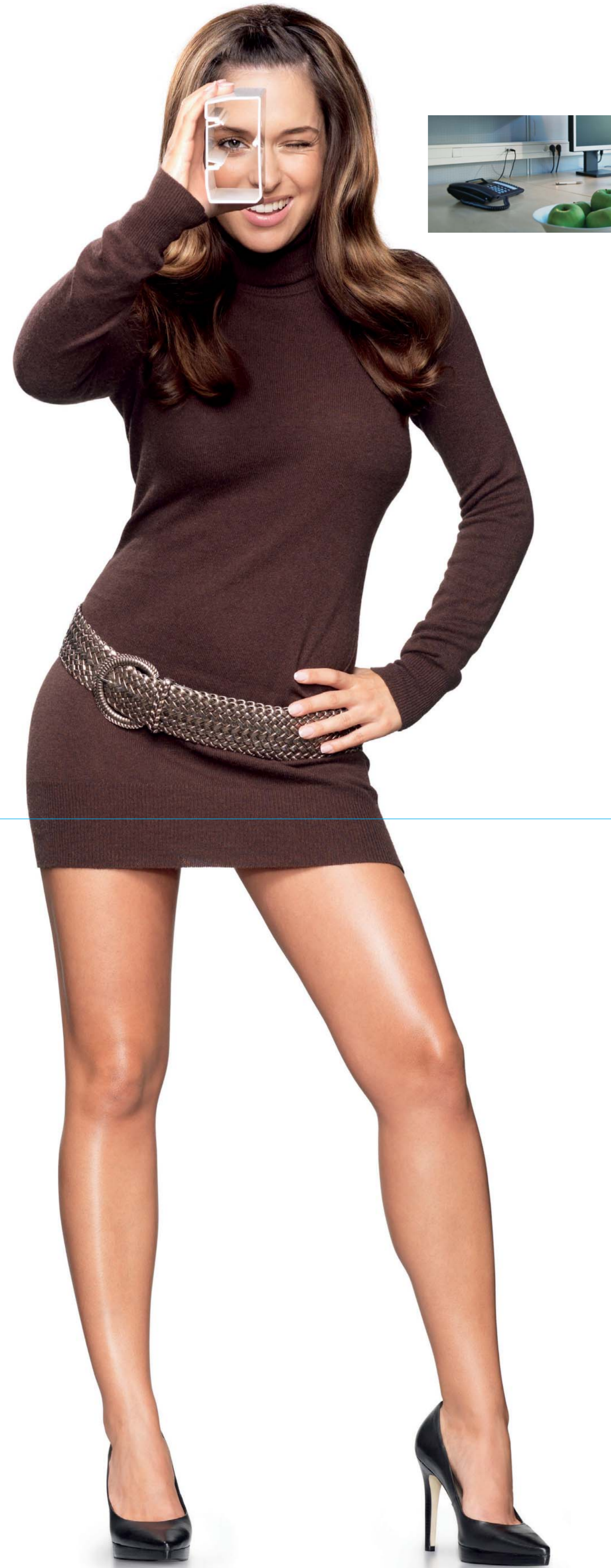
Type	WDK M7	WDK M9	WDK M11	WDK MD4	WDK MD7	WDK MD12	WDK MD17	WDK 10020	WDK 10030	WDK 15015	WDK 15030	WDK 15040	WDK 20020	WDK 20035	WDK 20050	WDK 25025	WDK 25040	WDK 30030	WDK 30045	WDK 40040	WDK 40060	WDK 40090	WDK 40110	WDK 60060	WDK 60090	WDK 60110	WDK 60130	WDK 60150	WDK 60170	WDK 60210	WDK 60230	WDK 80170	WDK 80210	WDK 100130	WDK 100230	GEK-K 53100	GEK-K 53160	GEK-K 53160-3	GEK-K 70110	GEK-K 70135	GEK-K 70170	GEK-OT 80			
Conditionnement en mètre	176	140	104	224	100	80	56	96	64	56	48	36	48	36	42	32	24	32	48	36	24	36	24	32	24	16	16	8	8	8	8	8	8	4	8	8	8	8	8	8	16				
Blanc pur RAL 9010	6150 07 1	6150 09 8	6150 10 1	6150 26 8	6150 27 6	6150 28 4	6150 29 2	6150 76 4	6150 78 0	6191 00 2	6191 01 0	6191 02 9	6191 03 7	6191 04 5	6168 73 6	6191 05 3	6191 06 1	6191 09 6	6191 11 8	6191 12 6	6191 13 4	6191 14 2	6191 15 0	6191 19 3	6191 20 7	6191 21 5	6191 22 3	6191 23 1	6191 25 8	6191 26 6	6191 27 4	6191 30 4	6191 31 2	6191 34 7	6191 35 5	6116 02 7	6116 05 1	6116 07 3	6270 11 5	6270 19 0	6270 26 3	6270 81 6			
Blanc crème RAL 9001	-	-	-	6150 15 2	6150 16 0	6150 17 9	6150 18 7	6150 75 6	6150 77 2	6024 96 3	6025 01 3	6025 16 1	6025 15 3	6026 37 0	6168 70 1	6026 42 7	6026 45 1	6026 82 6	6026 86 9	6025 41 2	6020 88 7	6020 89 5	6020 90 9	6021 94 8	6021 91 3	6021 84 0	6021 85 9	6021 88 3	6021 86 7	6021 87 5	6021 89 1	6026 17 6	6026 20 6	6026 27 3	6026 33 8	-	-	-	6270 10 7	6270 18 2	6270 25 5	6270 80 8			
Gris clair RAL 7035	-	-	-	-	-	-	-	-	-	6024 94 7	-	-	6025 10 2	6026 35 4	-	6026 40 0	-	6026 79 6	6026 84 2	6027 01 6	6027 02 4	6027 03 2	6027 04 0	6027 10 5	6027 11 3	6027 12 1	6027 14 8	6027 15 6	6027 16 4	6027 17 2	6027 18 0	6027 22 9	6027 23 7	6027 24 5	6027 25 3	-	-	-	6270 13 1	6270 21 2	6270 29 8	6270 83 2			
Gris pierre RAL 7030	-	-	-	-	-	-	-	-	-	6024 95 5	6025 00 5	6025 13 7	6025 11 0	6026 36 2	-	6026 41 9	6026 44 3	6026 81 8	6026 85 0	6025 44 7	6025 63 3	6021 01 8	6021 03 4	6025 66 8	6022 00 6	6022 01 4	6022 02 2	6022 03 0	6022 04 9	6022 06 5	6022 05 7	6026 18 4	6026 19 2	6026 28 1	6026 31 1	-	-	-	6270 12 3	6270 20 4	6270 27 1	6270 82 4			
Accessoires	-	-	-	-	-	-	-	✓	✓	✓	✓	✓	✓	✓	✓	✓	✓	✓	✓	✓	✓	✓	✓	✓	✓	✓	✓	✓	✓	✓	✓	✓	✓	✓	✓	✓	✓	✓	✓	✓	✓	✓	✓	✓	-
Pièces de formes	-	-	-	-	-	-	-	✓	✓	✓	✓	✓	✓	✓	✓	✓	✓	✓	✓	✓	✓	✓	✓	✓	✓	✓	✓	✓	✓	✓	✓	✓	✓	✓	✓	✓	✓	✓	✓	✓	✓	✓	✓	✓	-
Montage d'appareillages	-	-	-	-	-	-	-	-	-	-	-	-	-	-	-	-	-	-	-	-	-	-	-	-	-	-	-	-	-	-	-	-	-	-	-	-	-	-	-	-	-	-	-	-	-
Montage d'appareillages Module 45	-	-	-	-	-	-	-	-	-	-	-	-	-	-	-	-	-	-	-	-	-	-	-	-	-	-	-	-	-	-	-	-	-	-	-	-	-	-	-	-	-	-	-	-	-

2008

Janvier / January	Février / February	Mars / March	Avril / April	Mai / May	Juin / June	Juillet / July	Août / August	Septembre / September	Octobre / October	Novembre / November	Décembre / December
Lu 7 14 21 28 Ma 1 8 15 22 29 Me 2 9 16 23 30 Je 3 10 17 24 31 Ve 4 11 18 25 Sa 5 12 19 26 Di 6 13 20 27	Lu 4 11 18 25 Ma 5 12 19 26 Me 6 13 20 27 Je 7 14 21 28 Ve 1 8 15 22 29 Sa 2 9 16 23 30 Di 3 10 17 24 31	Lu 3 10 17 24 31 Ma 4 11 18 25 Me 5 12 19 26 Je 6 13 20 27 Ve 7 14 21 28 Sa 1 8 15 22 29 Di 2 9 16 23 30	Lu 7 14 21 28 Ma 1 8 15 22 29 Me 2 9 16 23 30 Je 3 10 17 24 31 Ve 4 11 18 25 Sa 5 12 19 26 Di 6 13 20 27	Lu 5 12 19 26 Ma 6 13 20 27 Me 7 14 21 28 Je 1 8 15 22 29 Ve 2 9 16 23 30 Sa 3 10 17 24 31 Di 4 11 18 25	Lu 2 9 16 23 30 Ma 3 10 17 24 31 Me 4 11 18 25 Je 5 12 19 26 Ve 6 13 20 27 Sa 7 14 21 28 Di 1 8 15 22 29	Lu 7 14 21 28 Ma 1 8 15 22 29 Me 2 9 16 23 30 Je 3 10 17 24 31 Ve 4 11 18 25 Sa 5 12 19 26 Di 6 13 20 27	Lu 4 11 18 25 Ma 5 12 19 26 Me 6 13 20 27 Je 7 14 21 28 Ve 1 8 15 22 29 Sa 2 9 16 23 30 Di 3 10 17 24 31	Lu 1 8 15 22 29 Ma 2 9 16 23 30 Me 3 10 17 24 31 Je 4 11 18 25 Ve 5 12 19 26 Sa 6 13 20 27 Di 7 14 21 28	Lu 6 13 20 27 Ma 7 14 21 28 Me 1 8 15 22 29 Je 2 9 16 23 30 Ve 3 10 17 24 31 Sa 4 11 18 25 Di 5 12 19 26	Lu 3 10 17 24 31 Ma 4 11 18 25 Me 5 12 19 26 Je 6 13 20 27 Ve 7 14 21 28 Sa 1 8 15 22 29 Di 2 9 16 23 30	Lu 5 12 19 26 Ma 6 13 20 27 Me 7 14 21 28 Je 1 8 15 22 29 Ve 2 9 16 23 30 Sa 3 10 17 24 31 Di 4 11 18 25



Simplement plus de place
La GEK-K Rapid 45



Accessoires
GEK-K Rapid 45 :
• Guide de rayon de courbure pour l'installation conforme à la norme de câbles datas et fibres optiques.

Pièces de formes
GEK-K Rapid 45 :
• Gamme complète comprenant toutes les pièces de formes nécessaires, notamment les couvre-joints, angles intérieurs, angles extérieurs, angles plats, tés et embouts. Le couvre-joint permet de cacher les arêtes de coupe des goulottes.
• Angles intérieurs et extérieurs variables (réglables de 70° à 130°) pour s'adapter à tous les angles de pièce.

Montage d'appareillages
GEK-K Rapid 45 :
• Clipsage direct des interrupteurs et des prises avec les appareillages encastrables Modul 45.
• Gamme complète d'interrupteurs et prises Modul 45 : interrupteurs, prises sécurisées, prises datas, télécommunication, TV...

Toujours sur la bonne voie
La GEK-K couvercle 80



Accessoires
GEK-K couvercle 80 :
• Gamme d'accessoires complète, comprenant les cadres pour l'insertion sans outils des appareillages Modul 45, consoles murales, lamelles d'aération, isolations phoniques et tout autre accessoire nécessaire à l'installation.
• Accessoires de montage pour les prises CEE, 16A.
• Guide de rayon de courbure pour une parfaite installation des câbles datas et fibres optiques.

Pièces de formes
GEK-K couvercle 80 :
• Gamme complète de pièces de formes comprenant des angles intérieurs, angles extérieurs, angles plats, tés, embouts et séparateurs.

Montage d'appareillages
GEK-K couvercle 80 :
• Pouvant être équipée d'interrupteurs et de prises standard de tous les fabricants, ainsi que les appareillages Modul 45 peu encombrants et faciles à installer.
• Boîtier d'appareillage spécial permettant le respect des rayons de courbure des fibres optiques.

XS, S, M, L, XL, XXL, XXXL
OBO, le garant d'une pose parfaite de vos goulottes de distribution

Les Top Model d'OBO



LFS Systèmes de câblage



OBO BETTERMANN France SASU
Zone industrielle des Béthunes
2/4 Avenue de l'île de France
BP49524 Saint-Ouen l'Aumône
95060 Cergy Pointoise CEDEX

Tél. + 33 (0)1.34.40.70.20
Fax + 33 (0)1.34.40.70.29
E-mail info@obo.fr - www.obo.fr



NOUVEAU

- Composition du nouveau embout
- Test par la VDE
- Sans point
- Prolongement des points
- Garantie optimale des points
- Élimination des courants résiduels
- Élimination de courants résiduels
- Fixation complémentaire du câble
- Pour un confort de montage selon les dimensions
- Pièces de formes disponibles pour toutes les dimensions
- Intégration d'un repère pour les câbles enroulés dans les arêtes
- Large gamme d'appareillages encastrés
- Plus Modu 45 pour un gain de temps important
- Solution logicielle "Intégrité" d'OBO



Accessoires
WDK :
• Câble de rayon de courbure pour une installation conforme à la norme des câbles datas et fibres optiques à partir de la dimension 60 mm x 110 mm.
Pièces de formes
WDK :
• Gamme complète comprenant toutes les pièces de formes nécessaires, telles que les joints de couvercle, angles intérieurs, angles extérieurs, angles plats, tés et embouts. Elles se positionnent en recouvrement des arêtes de coupe des couvercles.
Montage d'appareillages
WDK :
• Montage d'appareillages pour tous les interrupteurs et les prises à partir d'un profondeur de goulotte de 60 mm.
• Accessoires de montage pour prises CEE de 16A et 32A.
• Couvercles pré-découpés et perforés pour le montage d'appareillages.

Esthétique, quelle que soit la taille
La goulotte de distribution WDK