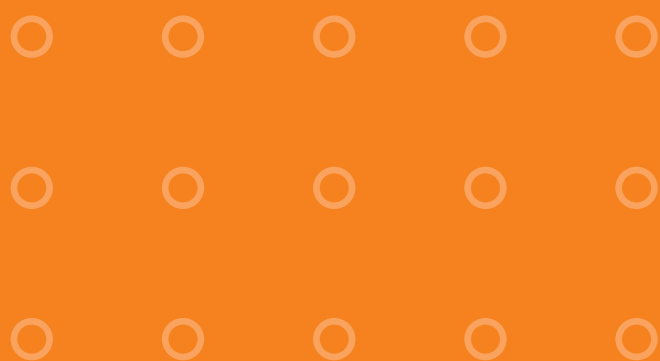


Le système de goulottes sous allège Rapid 45

Esthétique, rapide et pratique.

Robuste et élégante.
Rapid 45, existe aussi en aluminium

LFS Systèmes de câblage



OBO
BETTERMANN

OBO. Le matériel des professionnels.

OBO connaît les besoins des professionnels: des solutions parfaites pour tous les domaines d'installation électrique. Des produits simples d'utilisation, axés sur la pratique pour un montage rapide et facile. Outre ces caractéristiques, ces produits s'agrémentent d'un programme complet de séminaires et de la compétence de l'assistance téléphonique OBO pour vous conseiller et vous assister dans la résolution de problèmes sur site. OBO - la marque en contact direct avec le client.

Solutions



Conduire l'électricité, traiter les données, contrôler l'énergie - avec une gamme complète de plus de 30 000 articles, OBO propose des produits simples d'utilisation et des solutions axées sur la pratique pour assurer une infrastructure informatique et électrotechnique professionnelle dans tous les domaines de l'installation électrique. Et tous ceux qui travaillent avec les produits de qualité OBO savent que ces deux caractéristiques vont de paire. La polyvalence d'une part et un mode de pensée interactif d'autre part, pour le fabricant de solutions c'est l'évidence même.

- ▶ Programme complet pour tous les domaines de l'installation électrique
- ▶ Plus de 30 000 articles répartis sur sept gammes de produits
- ▶ Entretien et perfectionnement permanents de nos produits
- ▶ Développement et fabrication internes

Qualité



Les professionnels exigent la qualité. C'est aussi une garantie pour tous ses produits et services de la marque OBO:

- ▶ Certification GS selon DIN EN ISO 9001:2000
- ▶ Qualité de matériel et de fabrication contrôlée
- ▶ Nombreuses marques de contrôle et attestations nationales et internationales: certifications GS et VDE et homologations UL
- ▶ Collaboration active dans les instituts de normalisation nationaux et internationaux
- ▶ Solutions logistiques parfaites en matière d'emballage et de transport

OBO
BETTERMANN

Veillez toujours à obtenir un résultat soigné et esthétique. Nous vous y aidons en vous proposant des produits axés sur la pratique permettant un montage rapide et aisé et en vous donnant de précieux conseils de planification pour une utilisation optimale des systèmes de câblage OBO. Le dernier né de notre gamme: le système Rapid 45 en aluminium ainsi que les prises informatiques qui complètent judicieusement les produits OBO pour le câblage et l'alimentation du poste de travail. Vous souhaitez en savoir plus? Alors demandez notre programme complet de séminaires! Pour connaître le programme actuel, contactez notre assistance téléphonique ou consultez notre site www.obo-bettermann.com.

Votre équipe LFS d'OBO

Proximité Service

conseil & assistance



OBO BETTERMANN est présent dans plus de 50 pays avec des succursales régionales et des représentations locales. Tous ces centres permettent à OBO d'assister le client toujours plus vite, de plus près et encore mieux:

OBO BETTERMANN Belgium n.v./s.a.

Bist 14
B-2630 Aartselaar
Tel. +32 (0)3/870.74.00
Fax +32 (0)3/887.40.00

Internet
www.obo.be



Chez OBO, des collaborateurs compétents se tiennent à votre entière disposition pour vous assister et vous proposer des solutions personnalisées et des conseils d'utilisation ainsi que des séminaires axés sur la pratique dans les centres de formation et succursales OBO.

OBO BETTERMANN France S.A.R.L.

BP 49524
95060 Cergy Pontoise CEDEX
2-4, Avenue Ile de France
Zone industrielle des Béthunes
95310 Saint Ouen l'Aumône
Tél. +33 (0)1.34.40.70.20
Fax +33 (0)1.34.40.70.29

Internet
www.obo.fr

Une pratique bien pensée. Le système de goulottes sous allège Rapid 45.



Pratique, élégant, polyvalent – voilà les attributs de la goulotte sous allège-Rapid 45 d'OBO. Ce système universel peut être installé sous la forme de goulottes sous plinthe ou de goulottes sous allège. Il offre beaucoup d'espace pour réaliser une séparation parfaite entre les conduites d'alimentation d'énergie et les lignes datas par exemple. Les pièces de forme pratiques assurent des conditions préalables idéales pour des solutions d'installation parfaites, tant dans le domaine de la construction d'habitations que dans l'ensemble des applications industrielles et tertiaires. Il propose un avantage déterminant pour un montage rapide et facile des postes terminaux: les interrupteurs, les prises de courant, etc., sont encliquetés dans le profil de la goulotte en un instant.

Des solutions d'installation parfaites pour tous les domaines d'application.

Le système Rapid 45 d'OBO permet de réaliser des poses de câbles parfaites dans les environnements les plus divers: dans les maisons, les bureaux et bâtiments administratifs ainsi que dans les ateliers et entrepôts. Rapid 45 est disponible en version PVC et aluminium et s'adapte partout où des solutions d'installation pratiques sont requises.

Interrupteurs, prises de courant et prises informatiques sont encliquetés à l'endroit précis où ils sont nécessaires. Vitesse et sécurité, propreté et précision. Les modifications et les compléments d'installation sont possibles à tout moment.

Adaptation simple à toutes les conditions d'installation

Les pièces de forme à angles variables facilitent le montage même lorsque les angles du local ne sont pas parfaitement droits. La goulotte est disponible en deux dimensions et peut ainsi à tout moment être adaptée avec précision aux conditions d'utilisation. Le résultat: une installation toujours parfaite, élégante et pratique que le système Rapid 45 soit installé comme goulotte sous plinthe ou comme goulotte sous allège.

Attention: pour toute la brochure: les prises Schuko ne peuvent pas être utilisées en France et en Belgique. Vous trouverez les références des prises 2P+T à la page 18.



Les principaux avantages en un coup d'œil

Design moderne

Système en PVC et aluminium

Profil de goulotte disponible en deux dimensions

Possibilité d'installation comme goulotte sous plinthe et goulotte sous allège

Adaptation à toute situation d'installation grâce aux pièces de forme à angles variables et fixes

Séparation parfaite entre les câbles d'alimentation d'énergie et les lignes data

Montage rapide grâce au système modulaire OBO

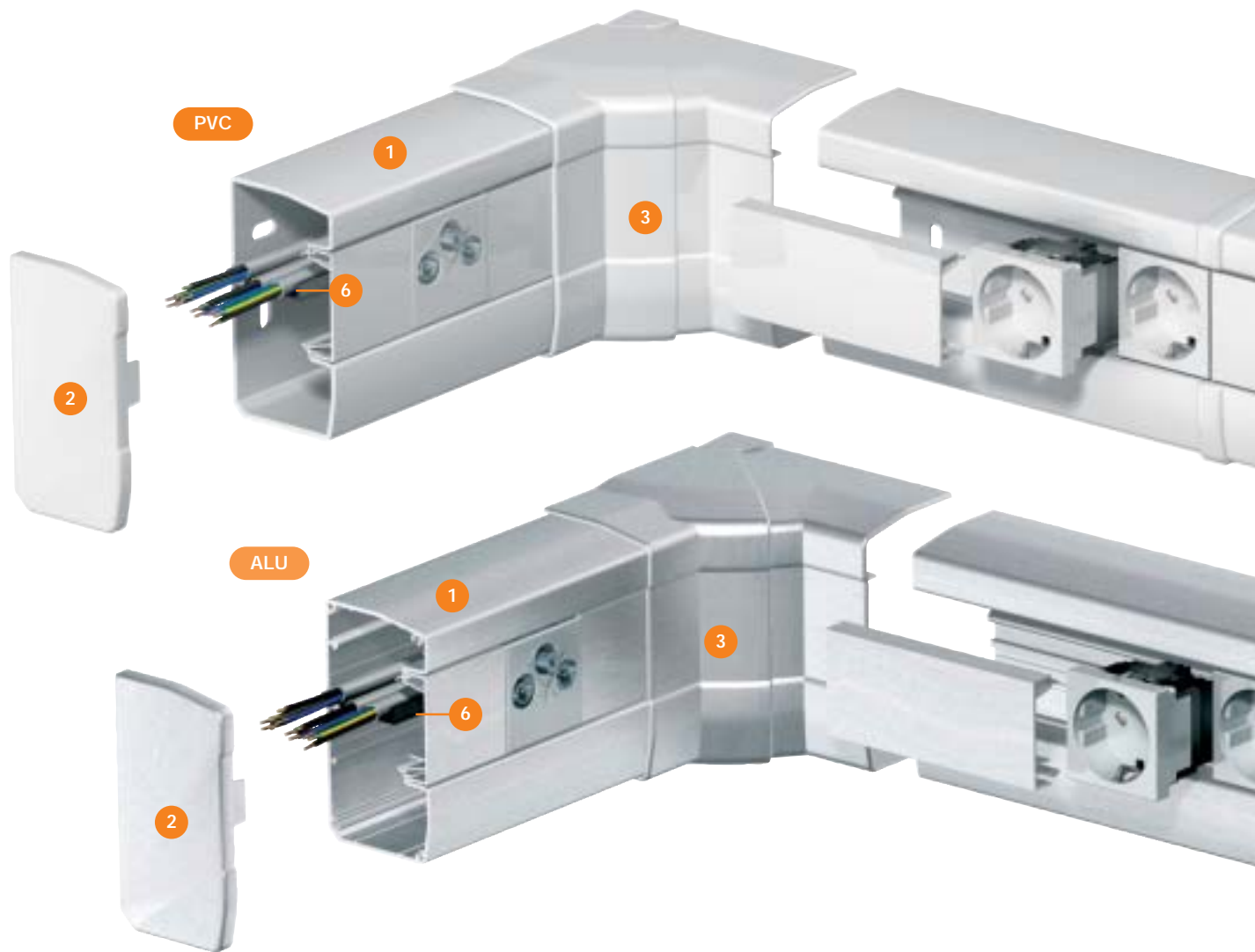
Les appareillages sont simplement encliquetés dans le profil

Système idéal pour la construction, la rénovation, et la modernisation

Matériaux	Hauteurs des goulottes	Couleurs et finitions	
PVC		<p>blanc pur</p>	<p>couleur aluminium</p>
ALU		<p>aluminium anodisé</p>	<p>laqué blanc pur</p>

Les pièces de forme à angles variables, les embouts et les couvre-joints sont toujours en PVC - couleur aluminium ou blanc

Bien en forme.



Montage simple, design parfait

L'attrait de la goulotte sous allège Rapid 45 d'OBO réside dans son design exclusif légèrement biseauté et le rayon de courbure des pièces de forme du système. Le principe d'encliquetage permet un montage rapide et simple en tant que goulotte sous plinthe ou goulotte sous allège. Et tout cela, sans outillage spécial ni éléments de fixation particuliers. De plus, une perforation oblongue horizontale et verticale dans la goulotte en PVC facilite l'alignement lors du montage mural. Des encoches sont prévues dans la goulotte en aluminium non perforée pour la

réalisation de perforations. Ces encoches évitent le dérapement de la pointe du foret.

Le spécialiste des angles – les pièces de forme Rapid 45

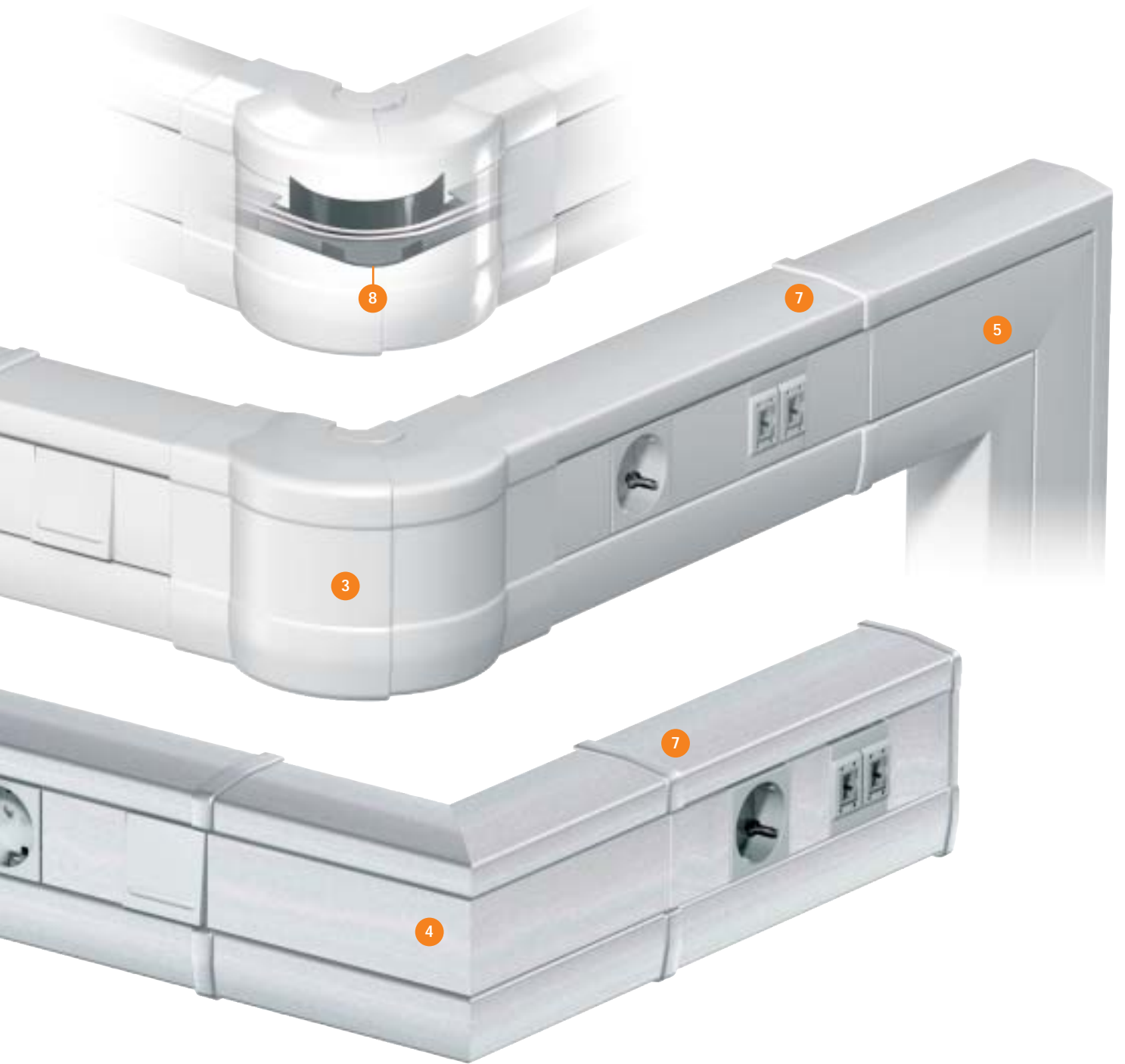
Les pièces de forme particulièrement bien étudiées sont un avantage déterminant du système Rapid 45:

- ▶ Les coudes ajustables intérieurs et extérieurs s'adaptent parfaitement à tous les angles.
- ▶ Les couvre-joints recouvrent les jonctions et garantissent un raccordement esthétiquement irréprochable des goulottes.

- ▶ Les embouts assurent une finition optimale.
- ▶ Les angles plats permettent de donner à l'installation une esthétique soignée lors d'un changement de direction vertical.
- ▶ Les pièces de forme fixes complètent la gamme.

L'ordre - une priorité absolue: des séparateurs pour éviter l'enchevêtrement des câbles

Le système est complété par des séparateurs servant à subdiviser l'intérieur du conduit de l'installation, pour assurer notamment une séparation nette entre les câbles d'ali-



mentation en énergie et les lignes data. Avec ce système, les enchevêtrements de câbles sont définitivement révolus.

Un gage de propreté - l'emballage sous film de protection

Les goulottes Rapid 45 sont dotées d'un film de protection auto-adhésif OBO permettant d'éviter de manière fiable toute rayure ou salissure des éléments lors du montage.

1	Goulotte Rapid de 100 ou 160 mm de hauteur	PVC	ALU
2	Embouts	PVC	
3	Coude variable intérieur et extérieur	PVC	
4	Coude fixe intérieur et extérieur	PVC	ALU
5	Angle plat fixe	PVC	ALU
6	Séparateur	PVC	
7	Couvre-joint	PVC	
8	Rayon de courbure	PVC	

Pièces de forme et accessoires



Goulotte Rapid en PVC
hauteur de 100 et 160 mm
à perforation spéciale.



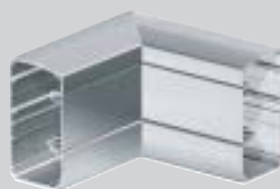
Goulotte Rapid en aluminium
hauteur de 100 et 160 mm avec encoche
pour la disposition des perforations.



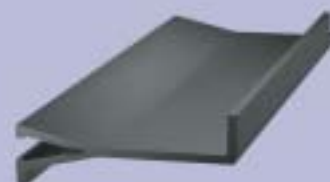
Couvre-joint
pour un raccordement esthétiquement
parfait des jonctions de goulottes.



Angle intérieur variable
s'adapte parfaitement
à chaque angle.



Angle intérieur fixe
pour un changement de direction
en PVC ou en alu.



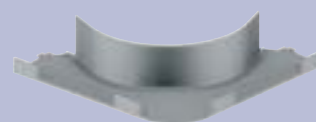
Séparateur pour séparer par ex.
les câbles d'alimentation en énergie
et les câbles de transmission des données.



Angle extérieur variable
s'adapte parfaitement
à chaque angle.



Angle extérieur fixe
pour un changement de direction
en PVC ou en alu.



Rayon de courbure pour une pose propre
et conforme des câbles à fibres optiques
dans les goulottes sous allège.



Angle plat fixe
vers le haut ou vers le bas pour un
changement de direction vertical.



Angle plat fixe
vers le haut ou vers le bas pour un
changement de direction vertical.



Embouts gauche et droit
pour une fermeture nette des extrémités
des goulottes.

Appareillages modulaires



Prise 2P + T



Interrupteur



Interrupteur pour volets roulants



Prise d'antenne



Prises informatiques



*Prise informatique
pour différentes applications*



Prise d'antenne et prise 2P + T



Prise informatique et prise 2P + T



Prise 2P + T et prise parafoudre



Goulotte Flex



Goulotte Flex avec rail profilé



*Boîtier à prises multiples
pour 8 modules 45*

Installation rapide et sûre.

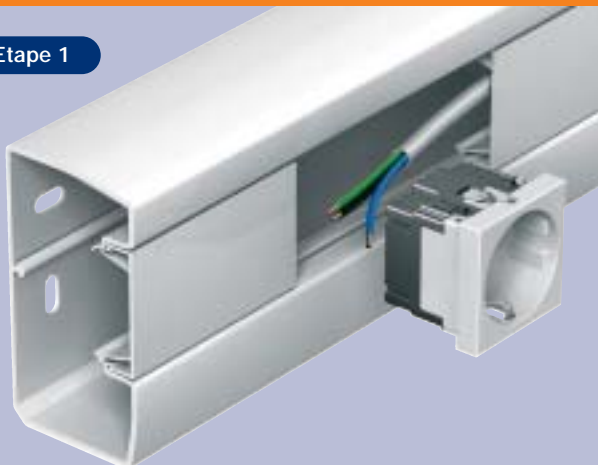
Une seule manipulation suffit

Finies les manipulations! De plus, aucun outillage particulier n'est requis: les interrupteurs et les prises de courant sont simplement encliquetés dans le profil de la goulotte. Une seule manipulation suffit. Et c'est terminé!

En parfaite conformité avec la norme

Il va de soi que la goulotte sous allège Rapid 45 satisfait toutes les prescriptions et normes en vigueur. Sans accessoires et éléments de recouvrement supplémentaires, le système répond à la classe de protection IP 40.

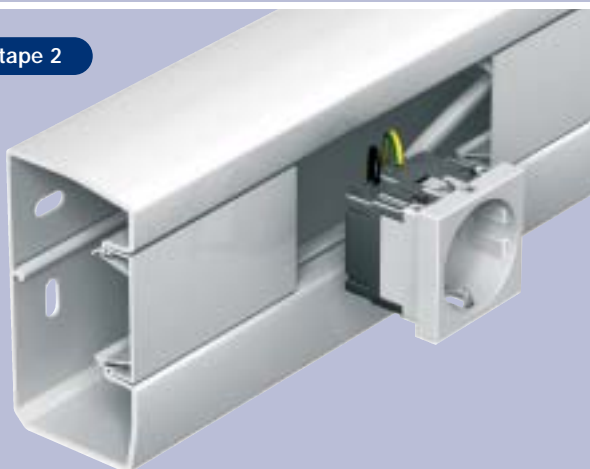
Etape 1



Etape 4



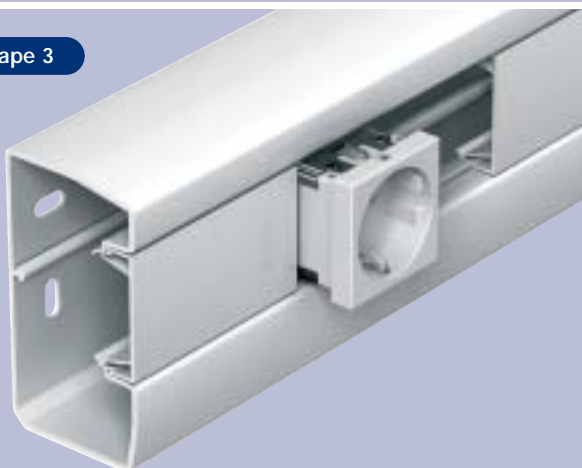
Etape 2



Etape 5

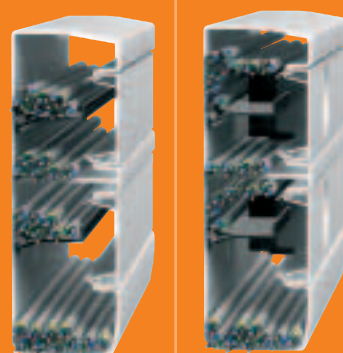
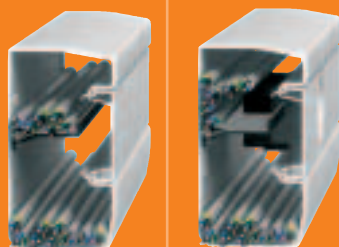


Etape 3



Etape 6



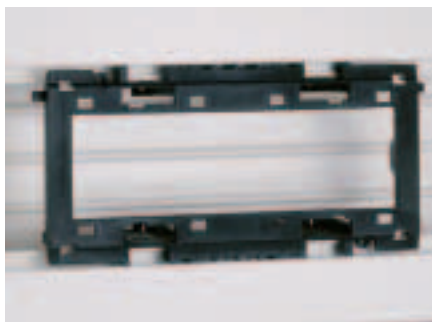


GEK 45/53100 GEA 45/53100	sans boîtier d'appareillage	avec boîtier d'appareillage	GEK 45/53160 GEA 45/53160	sans boîtier d'appareillage	avec boîtier d'appareillage
vide, sans câble	4080 mm ²	2596 mm ²	vide, sans câble	6480 mm ²	3696 mm ²
NYM 3 x 1,5 mm d = 10,5 mm	23	15	NYM 3 x 1,5 mm d = 10,5 mm	36	20
NYM 5 x 1,5 mm d = 12 mm	18	11	NYM 5 x 1,5 mm d = 12 mm	28	15
Ligne de communication J-Y(pc)Y 2 x 2 x 0,6 d = 5 mm	104	66	Ligne de communication J-Y(pc)Y 2 x 2 x 0,6 d = 5 mm	156	96
<i>Facteur de remplissage : 0,5 (une réserve de capacité de 50 % est disponible)</i>			<i>Facteur de remplissage : 0,5 (une réserve de capacité de 50 % est disponible)</i>		

Espace généreux pour accueillir de nombreux câbles

Les goulottes simples et doubles sont très spacieuses et offrent ainsi un espace généreux pour la pose des câbles. La profondeur de la goulotte est de 53 mm et la forme

compacte des modules encastrables permet non seulement de poser des câbles au-dessus et en-dessous des interrupteurs et des prises de courant, mais également à l'arrière.



Adaptateur pour les systèmes de la série 45

Jusqu'alors, les postes terminaux du système Rapid 45 pouvaient uniquement être fixés dans les goulottes sous allège en acier, aluminium et dans les colonnes pour appareils GSM. Ces temps-là sont

révolus. Le nouvel adaptateur ADT K 45... est destiné au montage des postes terminaux du système 45 dans les goulottes sous allège de type GEK 70110, 70135 et 70170. L'adaptateur, disponible à prise simple, double ou triple, est simplement encliqueté dans le

contour du couvercle et peut ainsi recevoir les modules encastrables du système 45. L'adaptateur à prise simple peut également servir de support pour les prises informatiques. L'ouverture sur tous les côtés permet de poser facilement les câbles tout en respectant leurs rayons de courbure.

Transmission des données Une modularité totale



Pour être toujours en mesure d'adapter votre environnement de travail à des nécessités et des conditions en constante évolution, des concepts de bureau résolument novateurs sont nécessaires.

L'infrastructure téléphonique, informatique et électrique gagne toujours plus d'importance – elle est en effet la clef de voûte pour un bureau moderne. A présent, les systèmes de câblage

dans les faux plafonds, les faux plafonds, les colonnes de bureau et les goulottes sous allège représentent la base technique nécessaire pour aménager son poste de travail avec toute la flexibilité souhaitée.

Ainsi l'infrastructure se conçoit de plus en plus sous forme de systèmes modulaires démontables de manière simple et variée. Pour l'entreprise, cela signifie: flexibilité maximale à coûts réduits pour les changements

internes et l'aménagement des bureaux. Actuellement, la transmission des données et l'alimentation en énergie doivent aller de paire. Les concepts innovants requièrent une planification d'ensemble et une installation coordonnée - également dans le but d'assurer la sécurité des personnes et du matériel ainsi que la sécurité de fonctionnement.



Flexibilité des réseaux et de la transmission des données

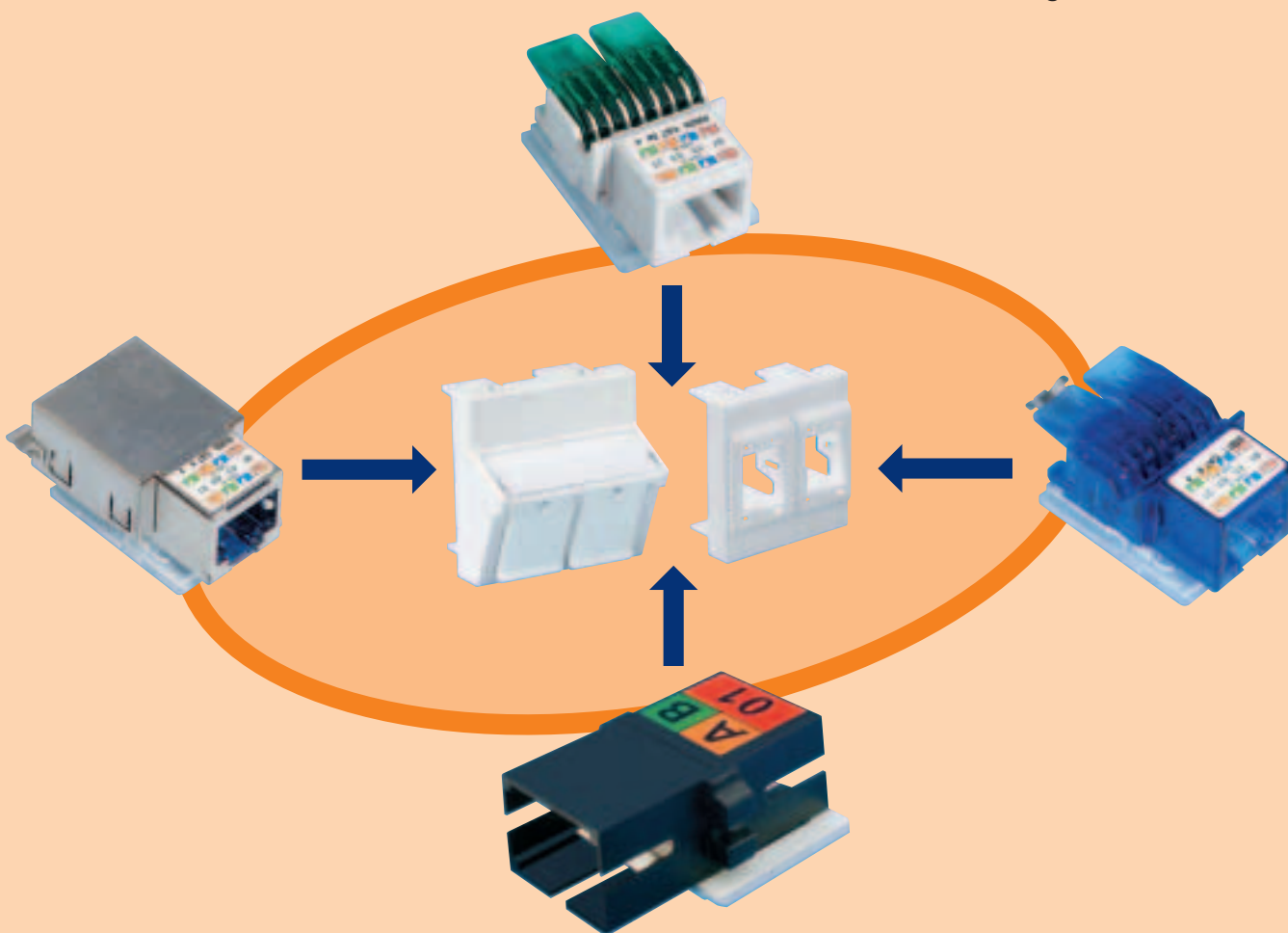
Le système modulaire OBO garantit une flexibilité optimale. Qu'il s'agisse de prise de courant, d'antenne, de réseau, de limiteur de tension ou de téléphone: tout peut être raccordé au système et complété ou modifié à tout moment.

Câble à fibres optiques

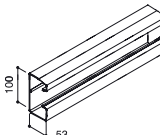











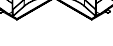




Des câbles à fibres optiques de qualité jusqu'au poste de travail. Cette installation se fait, bien entendu, en respectant toutes les conditions de sécurité de la pose des câbles ainsi que les normes DIN pour les modules d'appareillage.

Cuivre + fibre optique

Interchangeable à tout moment



Goulotte sous allège Rapid 45 GEK 53100

 <p>Goulotte appareillable Rapid 45 pour un montage mural direct. Socle et couvercle avec fond perforé pour un montage mural direct. Les modules 45 s'encliquètent directement.</p>		Type	Couleur	Longueur mm	Emb. m	Poids kg/% m	N° de comm. PVC
		GEK 53100 GEK 53100	blanc pur alu		8 8	102,000 102,000	6116 02 7 6116 03 2
 <p>Couvercle Rapid 45 Couvercle, largeur 45 mm.</p>		Type	Couleur	Longueur mm	Emb. m	Poids kg/% m	N° de comm. PVC
		GEK 45/D GEK 45/D	blanc pur alu		24 24	18,600 18,600	6116 10 8 6116 11 3
 <p>Séparateur pour la délimitation de conduits de différentes tensions dans les goulottes. Les séparateurs sont clipsés sur les rainures du fond.</p>		Type	Couleur	Longueur mm	Emb. m	Poids kg/% m	N° de comm. PVC
		2371	gris roche		60	13,500	6023 09 6
 <p>Angle intérieur variable pour le changement de direction des goulottes sous allège Rapid 45. Les pièces de forme sont variables de 80 à 103°.</p>		Type	Couleur		Emb. pc	Poids kg/% pc	N° de comm. PVC
		GEK 45/I 53100 GEK 45/I 53100	blanc pur alu		2 2	11,210 11,210	6116 20 5 6116 21 0
 <p>Angle intérieur fixe pour le changement de direction des goulottes sous allège Rapid 45.</p>		Type	Couleur	Dim.a mm	Emb. pc	Poids kg/% pc	N° de comm. PVC
		GEK 45/IS 53100 GEK 45/IS 53100	blanc pur alu	175 175	1 1	23,800 23,800	6116 21 3 6116 21 5
 <p>Angle extérieur variable pour le changement de direction des goulottes sous allège Rapid 45. Les pièces de forme sont variables de 70 à 130°.</p>		Type	Couleur		Emb. pc	Poids kg/% pc	N° de comm. PVC
		GEK 45/A 53100 GEK 45/A 53100	blanc pur alu		2 2	16,070 16,070	6116 26 4 6116 26 9
 <p>Angle extérieur fixe pour le changement de direction des goulottes sous allège Rapid 45.</p>		Type	Couleur	Dim.a mm	Emb. pc	Poids kg/% pc	N° de comm. PVC
		GEK 45/AS 53100 GEK 45/AS 53100	blanc pur alu	175 175	1 1	29,100 29,100	6116 27 2 6116 27 5
 <p>Embout gauche pour l'obturation des goulottes sous allège GEK/GEA 45. Les embouts sont clipsés sur les rainures du fond.</p>		Type	Couleur		Emb. pc	Poids kg/% pc	N° de comm. PVC
		GEK 45/EL 53100 GEK 45/EL 53100	blanc pur alu		6 6	2,200 2,200	6116 30 2 6116 30 7
 <p>Embout droite pour l'obturation des goulottes sous allège GEK/GEA 45. Les embouts sont clipsés sur les rainures du fond.</p>		Type	Couleur		Emb. pc	Poids kg/% pc	N° de comm. PVC
		GEK 45/ER 53100 GEK 45/ER 53100	blanc pur alu		6 6	2,200 2,200	6116 35 3 6116 35 8
 <p>Couvre-joint pour un raccordement parfait des jonctions de goulottes. Les couvre-joints sont uniquement clipsés sur la goulotte.</p>		Type	Couleur		Emb. pc	Poids kg/% pc	N° de comm. PVC
		GEK 45/S GEK 45/S	blanc pur alu		6 6	0,890 0,890	6116 15 0 6116 15 4
 <p>Barrette de couvercle Rapid 45 pour une pose optimale et aisée des câbles dans la goulotte.</p>		Type	Couleur		Emb. pc	Poids kg/% pc	N° de comm. VA
		OK-K 45	—		10	0,490	6116 11 6
 <p>Rayon de courbure pour angle intérieur Pour la pose des câbles à fibres optiques en conformité avec les normes applicables</p>		Type	Couleur		Emb. pc	Poids kg/% pc	N° de comm. PVC
		TW/BR-I	gris clair		5	4,120	6023 08 1
 <p>Rayon de courbure pour angle extérieur Pour la pose des câbles à fibres optiques en conformité avec les normes applicables</p>		Type	Couleur		Emb. pc	Poids kg/% pc	N° de comm. PVC
		TW/BR-A	gris clair		5	4,600	6023 08 5
 <p>Rayon de courbure pour angle plat Pour la pose des câbles à fibres optiques en conformité avec les normes applicables</p>		Type	Couleur		Emb. pc	Poids kg/% pc	N° de comm. PVC
		TW/BR-F	gris clair		5	3,920	6023 08 9
 <p>Angle plat ascendant pour le changement de direction des goulottes sous allège Rapid 45.</p>		Type	Couleur	Dim.a mm	Emb. pc	Poids kg/% pc	N° de comm. PVC
		GEK 45/FS 53100 GEK 45/FS 53100	blanc pur alu	170 170	1 1	26,000 26,000	6116 41 8 6116 42 3
 <p>Angle plat descendant pour le changement de direction des goulottes sous allège Rapid 45.</p>		Type	Couleur	Dim.a mm	Emb. pc	Poids kg/% pc	N° de comm. PVC
		GEK 45/FF 53100 GEK 45/FF 53100	blanc pur alu	170 170	1 1	26,000 26,000	6116 46 4 6116 46 9
<p>pour le changement de direction des goulottes sous allège Rapid 45</p>		Type	Couleur		Emb. pc	Poids kg/% pc	N° de comm. PVC
		GEK 45/TS 53100	blanc pur			0,195	6116 17 5
<p>pour le changement de direction des goulottes sous allège Rapid 45</p>		Type	Couleur		Emb. pc	Poids kg/% pc	N° de comm. PVC
		GEK 45/TF 53100	blanc pur			0,190	6116 18 7

Goulotte sous allège Rapid 45 GEK 53160

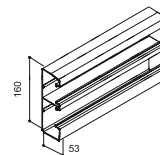
Goulotte appareillable Rapid 45

PVC

pour un montage mural direct.

Socle et couvercle avec fond perforé pour un montage mural direct.
Les modules 45 s'encliquètent directement.

Type	Couleur	Longueur mm	Emb. m	Poids kg/% m	N° de comm.
GEK 53160	blanc pur		8	167,500	6116 05 1
GEK 53160	alu		8	167,500	6116 05 6



Couvercle Rapid 45

Couvercle, largeur 45 mm.

Type	Couleur	Longueur mm	Emb. m	Poids kg/% m	N° de comm.
GEK 45/D	blanc pur		24	18,600	6116 10 8
GEK 45/D	alu		24	18,600	6116 11 3



Séparateur

pour la délimitation de conduits de différentes tensions dans les goulottes.
Les séparateurs sont clipsés sur les rainures du fond.

Type	Couleur	Longueur mm	Emb. m	Poids kg/% m	N° de comm.
2371	gris roche		60	13,500	6023 09 6



Angle intérieur variable

pour le changement de direction des goulottes sous allège Rapid 45.
Les pièces de forme sont variables de 80 à 103°.

Type	Couleur	Longueur mm	Emb. pc	Poids kg/% pc	N° de comm.
GEK 45/I 53160	blanc pur		2	14,020	6116 22 1
GEK 45/I 53160	alu		2	14,020	6116 22 6



Angle intérieur fixe

pour le changement de direction des goulottes sous allège Rapid 45.

Type	Couleur	Dim.a mm	Emb. pc	Poids kg/% pc	N° de comm.
GEK 45/IS 53160	blanc pur	175	1	38,300	6116 24 8
GEK 45/IS 53160	alu	175	1	38,300	6116 25 0



Angle extérieur variable

pour le changement de direction des goulottes sous allège Rapid 45.
Les pièces de forme sont variables de 70 à 130°.

Type	Couleur	Longueur mm	Emb. pc	Poids kg/% pc	N° de comm.
GEK 45/A 53160	blanc pur		2	20,800	6116 28 0
GEK 45/A 53160	alu		2	20,800	6116 28 5



Angle extérieur fixe

pour le changement de direction des goulottes sous allège Rapid 45.

Type	Couleur	Dim.a mm	Emb. pc	Poids kg/% pc	N° de comm.
GEK 45/AS 53160	blanc pur	175	1	46,800	6116 29 4
GEK 45/AS 53160	alu	175	1	46,800	6116 29 9



Embout gauche

pour l'obturation des goulottes sous allège GEK/GEA 45.
Les embouts sont clipsés sur les rainures du fond.

Type	Couleur	Longueur mm	Emb. pc	Poids kg/% pc	N° de comm.
GEK 45/EL 53160	blanc pur		6	3,500	6116 32 9
GEK 45/EL 53160	alu		6	3,500	6116 33 4



Embout droite

pour l'obturation des goulottes sous allège GEK/GEA 45.
Les embouts sont clipsés sur les rainures du fond.

Type	Couleur	Longueur mm	Emb. pc	Poids kg/% pc	N° de comm.
GEK 45/ER 53160	blanc pur		6	3,500	6116 38 8
GEK 45/ER 53160	alu		6	3,500	6116 39 3



Couvre-joint

pour un raccordement parfait des jonctions de goulottes.
Les couvre-joints sont uniquement clipsés sur la goulotte.

Type	Couleur	Longueur mm	Emb. pc	Poids kg/% pc	N° de comm.
GEK 45/S	blanc pur		6	0,890	6116 15 0
GEK 45/S	alu		6	0,890	6116 15 4



Barrette de couvercle Rapid 45

pour une pose optimale et aisée des câbles dans la goulotte.

Type	Couleur	Longueur mm	Emb. pc	Poids kg/% pc	N° de comm.
OK-K 45	—		10	0,490	6116 11 6



Rayon de courbure pour angle intérieur

Pour la pose des câbles à fibres optiques en conformité avec les normes applicables

Type	Couleur	Longueur mm	Emb. pc	Poids kg/% pc	N° de comm.
TW/BR-I	gris clair		5	4,120	6023 08 1



Rayon de courbure pour angle extérieur

Pour la pose des câbles à fibres optiques en conformité avec les normes applicables

Type	Couleur	Longueur mm	Emb. pc	Poids kg/% pc	N° de comm.
TW/BR-A	gris clair		5	4,600	6023 08 5



Rayon de courbure pour angle plat

Pour la pose des câbles à fibres optiques en conformité avec les normes applicables

Type	Couleur	Longueur mm	Emb. pc	Poids kg/% pc	N° de comm.
TW/BR-F	gris clair		5	3,920	6023 08 9



Angle plat ascendant

pour le changement de direction des goulottes sous allège Rapid 45.

Type	Couleur	Dim.a mm	Emb. pc	Poids kg/% pc	N° de comm.
GEK 45/FS 53160	blanc pur	170	1	51,200	6116 43 4
GEK 45/FS 53160	alu	170	1	51,200	6116 43 9



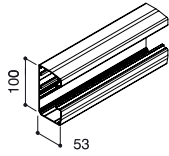
Angle plat descendant

pour le changement de direction des goulottes sous allège Rapid 45.

Type	Couleur	Dim.a mm	Emb. pc	Poids kg/% pc	N° de comm.
GEK 45/FF 53160	blanc pur	170	1	51,200	6116 48 0
GEK 45/FF 53160	alu	170	1	51,200	6116 48 5



Goulotte sous allège Rapid 45 GEA 53100



Goulotte appareillable Rapid 45

ALU

Lors de l'utilisation de pièces de forme en PVC, de légères différences de couleur peuvent apparaître.

Socle et couvercle fond non perforé pour un montage mural direct.

Conseil : De légères différences de couleur, dues au type d'enrobage autorisé pour le matériau et le procédé en question, sont inévitables sur les goulottes d'installation anodisées en aluminium (conformément à DIN 17611). En solution de remplacement, nous proposons un enrobage par poudre dans le coloris RAL 9006 (Blanc Aluminium). Les modules 45 s'encliquètent directement.

Type	Couleur	Longueur mm	Emb. m	Poids kg/% m	N° de comm.
GEA 53100	blanc pur		8	175,000	6116 51 0
GEA 53100	alu		8	175,000	6116 51 5



Couvercle Rapid 45

Couvercle 45 mm de large.

Type	Couleur	Longueur mm	Emb. m	Poids kg/% m	N° de comm.
GEA 45/D	blanc pur		24	31,000	6116 55 3
GEA 45/D	alu		24	31,000	6116 55 8



Séparateur

pour la délimitation de conduits de différentes tensions dans les goulottes. Les séparateurs sont clipsés sur les rainures du fond.

Type	Couleur	Longueur mm	Emb. m	Poids kg/% m	N° de comm.
2371	gris roche		60	13,500	6023 09 6



Angle intérieur variable

pour le changement de direction des goulottes sous allège Rapid 45. Les pièces de forme sont variables de 80 à 103°.

Type	Couleur	Emb. pc	Poids kg/% pc	N° de comm.
GEK 45/I 53100	blanc pur	2	11,210	6116 20 5
GEK 45/I 53100	alu	2	11,210	6116 21 0



Angle intérieur fixe

pour le changement de direction des goulottes sous allège Rapid 45.

Type	Couleur	Dim.a mm	Emb. pc	Poids kg/% pc	N° de comm.
GEA 45/I 53100	blanc pur	175	1	45,000	6116 57 4
GEA 45/I 53100	alu	175	1	45,000	6116 57 9



Angle extérieur variable

pour le changement de direction des goulottes sous allège Rapid 45. Les pièces de forme sont variables de 70 à 130°.

Type	Couleur	Emb. pc	Poids kg/% pc	N° de comm.
GEK 45/A 53100	blanc pur	2	16,070	6116 26 4
GEK 45/A 53100	alu	2	16,070	6116 26 9



Angle extérieur fixe

pour le changement de direction des goulottes sous allège Rapid 45.

Type	Couleur	Dim.a mm	Emb. pc	Poids kg/% pc	N° de comm.
GEA 45/A 53100	blanc pur	175	1	54,000	6116 61 2
GEA 45/A 53100	alu	175	1	54,000	6116 61 7



Embout gauche

pour l'obturation des goulottes sous allège GEK/GEA 45. Les embouts sont clipsés sur les rainures du fond.

Type	Couleur	Emb. pc	Poids kg/% pc	N° de comm.
GEK 45/EL 53100	blanc pur	6	2,200	6116 30 2
GEK 45/EL 53100	alu	6	2,200	6116 30 7



Embout droit

pour l'obturation des goulottes sous allège GEK/GEA 45. Les embouts sont clipsés sur les rainures du fond.

Type	Couleur	Emb. pc	Poids kg/% pc	N° de comm.
GEK 45/ER 53100	blanc pur	6	2,200	6116 35 3
GEK 45/ER 53100	alu	6	2,200	6116 35 8



Couvre-joint

pour un raccordement parfait des jonctions de goulottes. Les couvre-joints sont uniquement clipsés sur la goulotte.

Type	Couleur	Emb. pc	Poids kg/% pc	N° de comm.
GEK 45/S	blanc pur	6	0,890	6116 15 0
GEK 45/S	alu	6	0,890	6116 15 4



Rayon de courbure pour angle intérieur

Pour la pose des câbles à fibres optiques en conformité avec les normes applicables

Type	Couleur	Emb. pc	Poids kg/% pc	N° de comm.
TW/BR-I	gris clair	5	4,120	6023 08 1



Rayon de courbure pour angle extérieur

Pour la pose des câbles à fibres optiques en conformité avec les normes applicables

Type	Couleur	Emb. pc	Poids kg/% pc	N° de comm.
TW/BR-A	gris clair	5	4,600	6023 08 5



Rayon de courbure pour angle plat

Pour la pose des câbles à fibres optiques en conformité avec les normes applicables

Type	Couleur	Emb. pc	Poids kg/% pc	N° de comm.
TW/BR-F	gris clair	5	3,920	6023 08 9



Angle plat ascendant

pour le changement de direction des goulottes sous allège Rapid 45.

Type	Couleur	Dim.a mm	Emb. pc	Poids kg/% pc	N° de comm.
GEA 45/FS 53100	blanc pur	170	1	44,000	6116 66 3
GEA 45/FS 53100	alu	170	1	44,000	6116 66 8



Angle plat descendant

pour le changement de direction des goulottes sous allège Rapid 45.

Type	Couleur	Dim.a mm	Emb. pc	Poids kg/% pc	N° de comm.
GEA 45/FS 53100	blanc pur	170	1	44,000	6116 70 4
GEA 45/FS 53100	alu	170	1	44,000	6116 70 9



Eclisse Rapid 45

pour le raccordement des goulottes.

Type	Couleur	Emb. pc	Poids kg/% pc	N° de comm.
GEA 45/SV	—	10	0,135	6116 75 2

Goutte sous allège Rapid 45 GEA 53160

Goutte appareillable Rapid 45

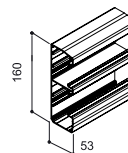


Lors de l'utilisation de pièces de forme en PVC, de légères différences de couleur peuvent apparaître.

Socle et couvercle fond non perforé pour un montage mural direct.

Conseil : De légères différences de couleur, dues au type d'enrobage autorisé pour le matériau et le procédé en question, sont inévitables sur les gouttes d'installation anodisées en aluminium (conformément à DIN 17611). En solution de remplacement, nous proposons un enrobage par poudre dans le coloris RAL 9006 (Blanc Aluminium). Les modules 45 s'encliquètent directement.

Type	Couleur	Longueur mm	Emb. m	Poids kg/% m	N° de comm.
GEA 53160	blanc pur		8	250,000	6116 53 1
GEA 53160	alu		8	250,000	6116 53 6



Couvercle Rapid 45

Couvercle 45 mm de large.

Type	Couleur	Longueur mm	Emb. m	Poids kg/% m	N° de comm.
GEA 45/D	blanc pur		24	31,000	6116 55 3
GEA 45/D	alu		24	31,000	6116 55 8



Séparateur

pour la délimitation de conduits de différentes tensions dans les gouttes. Les séparateurs sont clipsés sur les rainures du fond.

Type	Couleur	Longueur mm	Emb. m	Poids kg/% m	N° de comm.
2371	gris roche		60	13,500	6023 09 6



Angle intérieur variable

pour le changement de direction des gouttes sous allège Rapid 45. Les pièces de forme sont variables de 80 à 103°.

Type	Couleur	Emb. pc	Poids kg/% pc	N° de comm.
GEK 45/I 53160	blanc pur	2	14,020	6116 22 1
GEK 45/I 53160	alu	2	14,020	6116 22 6



Angle intérieur fixe

pour le changement de direction des gouttes sous allège Rapid 45.

Type	Couleur	Dim.a mm	Emb. pc	Poids kg/% pc	N° de comm.
GEA 45/I 53160	blanc pur	175	1	75,000	6116 59 0
GEA 45/I 53160	alu	175	1	75,000	6116 59 5



Angle extérieur variable

pour le changement de direction des gouttes sous allège Rapid 45. Les pièces de forme sont variables de 70 à 130°.

Type	Couleur	Emb. pc	Poids kg/% pc	N° de comm.
GEK 45/A 53160	blanc pur	2	20,800	6116 28 0
GEK 45/A 53160	alu	2	20,800	6116 28 5



Angle extérieur fixe

pour le changement de direction des gouttes sous allège Rapid 45.

Type	Couleur	Dim.a mm	Emb. pc	Poids kg/% pc	N° de comm.
GEA 45/A 53160	blanc pur	175	1	98,000	6116 64 2
GEA 45/A 53160	alu	175	1	98,000	6116 64 7



Embout gauche

pour l'obturation des gouttes sous allège GEK/GEA 45. Les embouts sont clipsés sur les rainures du fond.

Type	Couleur	Emb. pc	Poids kg/% pc	N° de comm.
GEK 45/EL 53160	blanc pur	6	3,500	6116 32 9
GEK 45/EL 53160	alu	6	3,500	6116 33 4



Embout droite

pour l'obturation des gouttes sous allège GEK/GEA 45. Les embouts sont clipsés sur les rainures du fond.

Type	Couleur	Emb. pc	Poids kg/% pc	N° de comm.
GEK 45/ER 53160	blanc pur	6	3,500	6116 38 8
GEK 45/ER 53160	alu	6	3,500	6116 39 3



Couvre-joint

pour un raccordement parfait des jonctions de gouttes. Les couvre-joints sont uniquement clipsés sur la goutte.

Type	Couleur	Emb. pc	Poids kg/% pc	N° de comm.
GEK 45/S	blanc pur	6	0,890	6116 15 0
GEK 45/S	alu	6	0,890	6116 15 4



Rayon de courbure pour angle intérieur

Pour la pose des câbles à fibres optiques en conformité avec les normes applicables

Type	Couleur	Emb. pc	Poids kg/% pc	N° de comm.
TW/BR-I	gris clair	5	4,120	6023 08 1



Rayon de courbure pour angle extérieur

Pour la pose des câbles à fibres optiques en conformité avec les normes applicables

Type	Couleur	Emb. pc	Poids kg/% pc	N° de comm.
TW/BR-A	gris clair	5	4,600	6023 08 5



Rayon de courbure pour angle plat

Pour la pose des câbles à fibres optiques en conformité avec les normes applicables

Type	Couleur	Emb. pc	Poids kg/% pc	N° de comm.
TW/BR-F	gris clair	5	3,920	6023 08 9



Angle plat ascendant

pour le changement de direction des gouttes sous allège Rapid 45.

Type	Couleur	Dim.a mm	Emb. pc	Poids kg/% pc	N° de comm.
GEA 45/FS 53160	blanc pur	170	1	81,000	6116 68 0
GEA 45/FS 53160	alu	170	1	81,000	6116 68 5



Angle plat descendant

pour le changement de direction des gouttes sous allège Rapid 45.

Type	Couleur	Dim.a mm	Emb. pc	Poids kg/% pc	N° de comm.
GEA 45/FF 53160	blanc pur	170	1	81,000	6116 73 1
GEA 45/FF 53160	alu	170	1	81,000	6116 73 6



Eclisse Rapid 45

pour le raccordement des gouttes.

Type	Couleur	Emb. pc	Poids kg/% pc	N° de comm.
GEA 45/SV	—	10	0,135	6116 75 2



Prise module 45 2P+T (2 pôles + terre)



simple, 0° droite
simple, 0° droite
simple, 0° droite
simple, 0° droite
simple, 0° droite

Type	Couleur	Emb. pc	Poids kg/% pc	N° de PVC
SKSF90RW1	blanc pur	20	3,800	6117 10 2
SKSF90OR1	orange	20	3,800	6117 10 4
SKSF90GN1	vert	20	3,800	6117 10 6
SKSF90RT1	rouge	20	3,800	6117 10 8
SKSF90AL1	peinture alu	20	3,800	6117 11 0

Borne enfichable, 2 broches, 10/16 A, 250 V, bornes de raccordement selon VDE 0620.

Pour l'installation dans les goulottes Rapid 45, les goulottes sous allège, les systèmes sous chape pour les boîtiers de sol GB 3M et GB 4M.



double, 0° droite
double, 0° droite
double, 0° droite
double, 0° droite
double, 0° droite

Type	Couleur	Emb. pc	Poids kg/% pc	N° de PVC
SKSF90RW2	blanc pur	10	7,500	6117 11 1
SKSF90OR2	orange	10	7,500	6117 11 3
SKSF90GN2	vert	10	7,500	6117 11 5
SKSF90RT2	rouge	10	7,500	6117 11 7
SKSF90AL2	peinture alu	10	7,500	6117 11 9

Borne enfichable, 2 broches, 10/16 A, 250 V, bornes de raccordement selon VDE 0620.

Pour l'installation dans les goulottes Rapid 45, les goulottes sous allège, les systèmes sous chape pour les boîtiers de sol GB 3M et GB 4M.



triple, 0° droite
triple, 0° droite
triple, 0° droite
triple, 0° droite
triple, 0° droite

Type	Couleur	Emb. pc	Poids kg/% pc	N° de PVC
SKSF90RW3	blanc pur	4	10,300	6117 12 3
SKSF90OR3	orange	4	10,300	6117 12 5
SKSF90GN3	vert	4	10,300	6117 12 7
SKSF90RT3	rouge	4	10,300	6117 12 9
SKSF90AL3	peinture alu	4	10,300	6117 13 1

Borne enfichable, 2 broches, 10/16 A, 250 V, bornes de raccordement selon VDE 0620.

Pour l'installation dans les goulottes Rapid 45, les goulottes sous allège, les systèmes sous chape pour les boîtiers de sol GB 3M et GB 4M.



simple, 33°
simple, 33°
simple, 33°
simple, 33°
simple, 33°

Type	Couleur	Emb. pc	Poids kg/% pc	N° de PVC
SKSF33RW1	blanc pur	20	3,800	6117 14 0
SKSF33OR1	orange	20	3,800	6117 14 2
SKSF33GN1	vert	20	3,800	6117 14 4
SKSF33RT1	rouge	20	3,800	6117 14 6
SKSF33AL1	peinture alu	20	3,800	6117 14 8

Borne enfichable, 2 broches, 10/16 A, 250 V, bornes de raccordement selon VDE 0620.

Pour l'installation dans les goulottes Rapid 45, les goulottes sous allège, les systèmes sous chape pour les boîtiers de sol GB 3M et GB 4M.



double, 33°
double, 33°
double, 33°
double, 33°
double, 33°

Type	Couleur	Emb. pc	Poids kg/% pc	N° de PVC
SKSF33RW2	blanc pur	10	7,500	6117 15 1
SKSF33OR2	orange	10	7,500	6117 15 3
SKSF33GN2	vert	10	7,500	6117 15 5
SKSF33RT2	rouge	10	7,500	6117 15 7
SKSF33AL2	peinture alu	10	7,500	6117 15 9

Borne enfichable, 2 broches, 10/16 A, 250 V, bornes de raccordement selon VDE 0620.

Pour l'installation dans les goulottes Rapid 45, les goulottes sous allège, les systèmes sous chape pour les boîtiers de sol GB 3M et GB 4M.



triple, 33°
triple, 33°
triple, 33°
triple, 33°
triple, 33°

Type	Couleur	Emb. pc	Poids kg/% pc	N° de PVC
SKSF33RW3	blanc pur	4	10,300	6117 16 2
SKSF33OR3	orange	4	10,300	6117 16 4
SKSF33GN3	vert	4	10,300	6117 16 6
SKSF33RT3	rouge	4	10,300	6117 16 8
SKSF33AL3	peinture alu	4	10,300	6117 17 0

Borne enfichable, 2 broches, 10/16 A, 250 V, bornes de raccordement selon VDE 0620.

Pour l'installation dans les goulottes Rapid 45, les goulottes sous allège, les systèmes sous chape pour les boîtiers de sol GB 3M et GB 4M.

Prise 2P+T module 45



Décharge de traction pour prises 2P+T module 45.

Type	Couleur	Emb. pc	Poids kg/% pc	N° de PVC
SKSD ZL	blanc	10	0,467	6117 20 5

Protection parafoudre module 45

Dispositif de protection contre les surtensions Type 3 (Classe D) selon VDE 0675, Section 6-11 (DIN EN 61643-11)

avec signalement optique de la fonction

Type	Couleur	Emb. pc	Poids kg/% pc	N° de
ÜSS 45-O	blanc pur	1	2,411	6117 47 3
ÜSS 45-O	peinture alu	1	2,411	6117 47 5
ÜSS 45-A	blanc pur	1	2,579	6117 46 5
ÜSS 45-A	peinture alu	1	2,579	6117 46 7



pour l'installation permanente dans les goulottes Rapid 45, les goulottes sous allège et les systèmes sous chape

- Version -O avec signalement optique des fonctions
- Version -A avec signalement acoustique des fonctions (signal sonore désactivable)
- Montage rapide et simple
- Petite largeur de conception de 22,5 mm

Application : Le montage de ce dispositif de protection contre les surtensions, réalisé par un installateur électricien, sécurise non seulement les différentes prises électriques, mais peut également être une sécurité pour les combinaisons de prises. Attention: la protection de base ou/et moyenne nécessaire doit être installé.

Appareillage encastrable module 45

Appareillages modulaires

Type	Couleur	Emb. pc	Poids kg/% pc	N° de
WS/45	blanc pur	10	2,600	6117 55 4
WS/45	peinture alu	10	2,600	6117 55 6

Interrupteur module 45



Appareillages modulaires

Type	Couleur	Emb. pc	Poids kg/% pc	N° de
TA / 45	blanc pur	10	2,300	6117 56 2
TA/45	peinture alu	10	2,300	6117 56 4

Bouton poussoir module 45



Appareillages modulaires

Type	Couleur	Emb. pc	Poids kg/% pc	N° de
JS / 45	blanc pur	10	3,700	6117 57 0
JS / 45	peinture alu	10	3,700	6117 57 2

Interrupteur pour volets roulants module 45



Appareillages modulaires

Type	Couleur	Emb. pc	Poids kg/% pc	N° de
ANT / 45	blanc pur	10	6,900	6117 58 9
ANT / 45	peinture alu	10	6,900	6117 59 1

Connexion simple

Connexion simple

Prise pour antenne module 45



Les modules 45

Type	Couleur	Emb. pc	Poids kg/% pc	N° de
TAE/45 6F	blanc pur	10	2,000	6117 42 8
TAE/45 6F	peinture alu	10	2,000	6117 43 0

Prise téléphonique module 45



Module informatique module 45



Couvercles aveugles

Type	Couleur	Emb. pc	Poids kg/% pc	N° de PVC
BD45 1/1	blanc pur	10	0,800	6117 40 6
BD45 1/1	peinture alu	10	0,800	6117 40 8



Couvercles aveugles

Type	Couleur	Emb. pc	Poids kg/% pc	N° de PVC
BD45 1/2	blanc pur	10	0,400	6117 41 4
BD45 1/2	peinture alu	10	0,400	6117 41 6



Module informatique

Type	Couleur	Emb. pc	Poids kg/% pc	N° de PVC
ADT 45/D	blanc pur	10	1,000	6258 02 4
ADT 45/D	peinture alu	10	0,800	6258 02 6



Plaque-support pour deux connecteurs jacks modulaires

avec embout rouge
AMP/tyco N° type 216000-2, 216005-4
KRONE RJ 45 cat. 5, MT-RJ 7023 1 303-xx,
STP 6830 1 312-xx, UTP 6830 1 302-xx,
6830 1 800-xx + 810-xx
RADIALL R280 MOD 802, MOD 803, MOD 804,
MOD 805 et MOD 807
SIEMON MX-K-C5-xx, MX6-KS

avec embout transparent
AMP/tyco N° type 216811-x

avec embout noir
LEVITON Type 41108
PANDUIT Keyst. cat. 5E KJ5E88Txx et cat. 6 KJ688Txx
Brand Rex GPC Jack F-x, GPC Jack U-x, C6C Jack-x

avec embout jaune
AMP/tyco N° type 1375188-x cat. 6, 1375189-x cat. 5e,
1339015-x cat. 5e, 1116515-x cat. 5e,
1375055-x + 1375187-x cat. 6,
1375191-x + 1375190-x cat. 5e,
1375192-x + 1375193-x cat. 3 RJ11,
1116604-x + 1339189-x cat. 5e,
188650-3 à 6, 338038-1 à 4,
406372-x cat. 5
MTRJ127841-1 et MTRJ127842-1
ASYCO cat. 5e/6 SFTP
Nexans : toutes les prises jack modulaires LENmark
avec clip Keystone n° N429.620
Ligne E Kerpen 600 GG45 cat. 6
avec clip Keystone n° 9ZE20009

Type	Couleur	Emb. pc	Poids kg/% pc	N° de PVC
DM 45/MJ1	blanc pur	10	2,400	6117 23 3
DM 45/MJ1	peinture alu	10	2,400	6117 23 4
DM 45/MJ2	blanc pur	10	2,400	6117 23 7
DM 45/MJ2	peinture alu	10	2,400	6117 23 8
DM 45/MJ3	blanc pur	10	2,400	6117 24 1
DM 45/MJ3	peinture alu	10	2,400	6117 24 2
DM 45/MJ4	blanc pur	10	2,400	6117 24 5
DM 45/MJ4	peinture alu	10	2,400	6117 24 6
DM 45/MJ5	blanc pur	10	2,400	6117 24 9
DM 45/MJ5	peinture alu	10	2,400	6117 25 0
DM 45/MJ7	blanc pur	10	2,400	6117 25 7
DM 45/MJ7	peinture alu	10	2,400	6117 25 8
DM 45/MJ9	blanc pur	10	2,400	6117 26 5
DM 45/MJ9	peinture alu	10	2,400	6117 26 6
DM 45/MJ10	blanc pur	10	0,000	6117 27 3
DM 45/MJ10	peinture alu	10	0,000	6117 27 4

avec embout vert
AVAYA Anixter Systimax (Lucent Technologies)
M11... et M100 (Types de sorties)
MPS100E cat. 5, MPS S200E, MGS300 et MGS 400 cat. 6
Quante Volition RJ 45 (Qmax)

avec embout orange
BTR 130A 10-I cat. 5/6
DANCHIEF 568 A/B cat. 5
Hubbel HXJ 5 EBK (cat. 5e UTP)
RADIALL R280 MOD 809 et MOD 811

avec embout marron
SIEMON MX6-FS

avec embout gris
Lexel LexCom 125 et LexCom 250
avec cadre d'assemblage 30 658 0009

avec embouts de couleur pour la prise en charge de jusqu'à 2 connecteurs Jack modulaires avec couvercle coulissant et champ de marquage 7 x 44 mm. 1/2 appareil (largeur : 67,5 mm).



Module informatique

Plaque de montage avec 1 port.

Type	Couleur	Emb. pc	Poids kg/% pc	N° de PVC
DM 45/RM 1	blanc pur	1	1,204	6117 28 0
DM 45/RM 1	peinture alu	1	1,204	6117 28 1

Pour le raccordement des modules cat. 5, cat. 6. Les dispositifs de raccordement LWL peuvent être montés.



Module informatique

Plaque de montage avec 2 x 1 port.

Type	Couleur	Emb. pc	Poids kg/% pc	N° de PVC
DM 45/RM 2	blanc pur	1	1,110	6117 28 2
DM 45/RM 2	peinture alu	1	1,110	6117 28 3

Pour le raccordement des modules cat. 5, cat. 6. Les dispositifs de raccordement LWL peuvent être montés.

Module informatique module 45

Module informatique

	Type	Couleur	Emb. pc	Poids kg/% pc	N° de PVC
Plaque de montage avec 1 port.	DM 45/RM 3	blanc pur	1	1,231	6117 28 6
	DM 45/RM 3	peinture alu	1	1,231	6117 28 7

Pour le raccordement des modules cat. 5, cat. 6. Les dispositifs de raccordement LWL peuvent être montés.



Module informatique

	Type	Couleur	Emb. pc	Poids kg/% pc	N° de PVC
Plaque de montage avec 2 x1 port.	DM 45/RM 4	blanc pur	1	1,289	6117 28 8
	DM 45/RM 4	peinture alu	1	1,289	6117 28 9

Pour le raccordement des modules cat. 5, cat. 6. Les dispositifs de raccordement LWL peuvent être montés.



Module informatique

	Type	Couleur	Emb. pc	Poids kg/% pc	N° de PVC
Plastron RJ 45 1 port.	DM 45/RM 5	blanc pur	1	0,470	6117 29 2
	DM 45/RM 5	peinture alu	1	0,470	6117 29 3
	DM 45/RM 5	noir	1	0,470	6117 29 0

Pour le raccordement des modules cat. 5, cat. 6. Les dispositifs de raccordement LWL peuvent être montés.



Module informatique

	Type	Couleur	Emb. pc	Poids kg/% pc	N° de PVC
Plastron RJ 45 2 x 1 port.	DM 45/RM 6	blanc pur	1	0,850	6117 29 4
	DM 45/RM 6	peinture alu	1	0,850	6117 29 5
	DM 45/RM 6	noir	1	0,850	6117 29 6

Pour le raccordement des modules cat. 5, cat. 6. Les dispositifs de raccordement LWL peuvent être montés.



Noyau informatique

	Type	Couleur	Emb. pc	Poids kg/% pc	N° de PVC
avec un port RJ 45 blindé.	ASM C 5 G	—	1	1,920	6117 32 5

Y compris un couvercle blindé EMV, un capuchon de protection contre la poussière, un connecteur de câble et une notice de montage.



Noyau informatique

	Type	Couleur	Emb. pc	Poids kg/% pc	N° de PVC
avec un port RJ 45 non blindé.	ASM C 5	—	1	1,120	6117 33 7

Y compris un capuchon de protection contre la poussière, un connecteur de câble et une notice de montage.



Noyau informatique

	Type	Couleur	Emb. pc	Poids kg/% pc	N° de PVC
avec un port RJ 45 blindé.	ASM C 6 G	—	1	1,850	6117 32 9

Y compris un couvercle blindé EMV, un capuchon de protection contre la poussière, un connecteur de câble et une notice de montage.



Noyau informatique

	Type	Couleur	Emb. pc	Poids kg/% pc	N° de PVC
avec un port RJ 45 non blindé.	ASM C 6	—	1	1,060	6117 34 1

Y compris un capuchon de protection contre la poussière, un connecteur de câble et une notice de montage.



Noyau informatique

	Type	Couleur	Emb. pc	Poids kg/% pc	N° de PVC
	LWL Kpl.45	—	1	0,095	6117 74 0

Eléments compris dans livraison: dispositif de raccordement, plaque-support, 2 capuchons de protection contre la poussière, 1 notice de montage, 1 désignation.



Accessoires pour les modules de raccordement



Accessoires pour les noyaux informatiques

Type	Couleur	Emb. pc	Poids kg/% pc	N° de PP
Klp. bl	bleu	10	0,058	6117 71 4
Klp. gn	vert	10	0,058	6117 71 6
Klp. rt	rouge	10	0,058	6117 71 8
Klp. ge	jaune	10	0,058	6117 72 0



Accessoires pour les noyaux informatiques

Type	Couleur	Emb. pc	Poids kg/% pc	N° de
Staub. Sch.	blanc	10	0,058	6117 73 6
Staub. Sch.	vert	10	0,058	6117 73 7
Staub. Sch.	rouge	10	0,058	6117 73 8

Couvercle de protection contre la poussière des boîtes.



Accessoires pour les noyaux informatiques

Type	Couleur	Emb. pc	Poids kg/% pc	N° de
A u E Sch	vert	20	0,054	6117 72 4
A u E Sch.	rouge	20	0,054	6117 72 6
A u E Sch.	blanc	20	0,054	6117 72 8



Accessoires pour les noyaux informatiques

Type	Couleur	Emb. pc	Poids kg/% pc	N° de
Schl A u E	jaune	1	0,020	6117 73 2



Accessoires pour les noyaux informatiques

Type	Couleur	Emb. pc	Poids kg/% pc	N° de
Vers. A u E	noir	1	0,049	6117 74 5



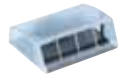
Accessoires pour les noyaux informatiques

Type	Couleur	Emb. pc	Poids kg/% pc	N° de
Cod. B RJ 45	gris	1	0,446	6117 70 8

Code couleur: vert, marron, violet, blanc. Kit se composant d'un clip et d'un cadre de codage.

Boîtier de bureau

Boîtier de bureau quadruple	Type	Couleur	Emb. pc	Poids kg/% pc	N° de PVC
	DSK. 4 Ger.	transparent	1	21,580	6117 50 9
	DSK. 4 Ger.	bleu	1	21,580	6117 51 1
	DSK. 4 Ger.	vert	1	21,580	6117 51 3
	DSK. 4 Ger.	orange	1	21,580	6117 51 5



Convient au montage de 4 appareils (45 x 45 mm).

Boîtier de bureau 8fois	Type	Couleur	Emb. pc	Poids kg/% pc	N° de PVC
	DSK. 8 Ger.	transparent	1	86,450	6117 52 0
	DSK. 8 Ger.	bleu	1	86,450	6117 52 2
	DSK. 8 Ger.	vert	1	86,450	6117 52 4
	DSK. 8 Ger.	orange	1	86,450	6117 52 6



Convient au montage de 8 appareils (45 x 45 mm).

Goulotte Flex

Goulotte Flex	Type	Couleur	Emb. m	Poids kg/% m	N° de PVC
	FLK. ant.	anthracite	1	28,760	6154 93 0
	FLK lgr	gris clair	1	28,760	6154 92 2
	FLK ws	blanc	1	28,760	6154 92 0
	FLK bl	bleu marine ultra	1	28,760	6154 92 4
	FLK ge	jaune	1	28,760	6154 92 6
	FLK rt	rouge	1	28,760	6154 92 8



Raccordement avec le bureau bien rangé et protégé du boîtier de bureau avec la goulotte murale ou avec le boîtier de sol. Grâce aux 2 compartiments, la séparation des câbles est intégrée.

Capacité par compartiment:

2 câbles diamètre 8,5 mm ou 2 câbles diamètre 7,5 mm ou 4 câbles diamètre 7,0 mm ou 5 câbles diamètre 6,0 mm

Déployée 1000 mm de long.

Porteur de goulotte Flex	Type	Couleur	Emb. pc	Poids kg/% pc	N° de PVC
	FLK HI ant.	anthracite	1	0,420	6154 95 4
	FLK HI lgr	gris clair	1	0,420	6154 95 0
	FLK HI ws	blanc	1	0,420	6154 94 8



Porteur de goulotte Flex avec double décharge de traction	Type	Couleur	Emb. pc	Poids kg/% pc	N° de PVC
	FLK HI.	anthracite	1	1,030	6154 96 1



A visser.

Fixation pour goulottes Flex	Type	Couleur	Emb. pc	Poids kg/% pc	N° de Alu
	FLK Bef.	peinture alu	1	0,146	6154 96 8



Bande adhésive	Type	Couleur	Emb. pc	Poids kg/% pc	N° de
	FLK KI.	blanc	1	0,100	6154 97 1



Passe-câble	Type	Couleur	Emb. pc	Poids kg/% pc	N° de PVC
	FLK Kab D	anthracite	1	12,600	6154 97 5



Orifice de sortie du câble pour fraisage diamètre 95 mm, complet avec té

Rail profilé	Type	Couleur	Emb. pc	Poids kg/% pc	N° de PVC
Longueur 1000 mm.	FLK BS 1	anthracite	1	24,800	6154 98 0
Longueur 2000 mm.	FLK BS 2	anthracite	1	49,500	6154 98 3



La goulotte Flex est emboîtée directement sur le rail profilé. Les éléments inclinés bilatéraux réduisent le risque de trébucher.

Té	Type	Couleur	Emb. pc	Poids kg/% pc	N° de PVC
	FLK T	anthracite	1	8,680	6154 96 5



**Conduire l'électricité.
Traiter des données.
Contrôler l'énergie.**



VBS Systèmes de raccordement et de fixation

- Boîtes de raccordement
- Boîtes d'encastrement
- Boulonnerie
- Visserie
- Fixation
- Pince pour IPN
- Profilés et rails
- Cheilles

TBS Systèmes de protection contre les courants transitoires et contre la foudre

- Parafoudres
- Systèmes d'équipotentialité
- Systèmes de mise à la terre
- Systèmes de protection foudre

KTS Systèmes de support de câbles

- Supportages
- Systèmes de rails
- Chemins de câbles perforés
- Chemins de câbles en treillis
- Echelles à câbles
- Système longue portée
- Echelles verticales
- Conduits porte-luminaires
- Systèmes modulaires
- Chemineements
- Systèmes de sécurité de fonctionnement et MLAR

BSS Systèmes de protection contre les incendies

- Cloisonnement coupe feu
- Conduits pare-feu
- Systèmes de sécurité de fonctionnement
- Systèmes MLAR

LFS Systèmes de câblage

- Mouleurs
- Goulottes sous plinthes
- Goulottes de câblage
- Goulottes sous allège
- Revêtements pour balustrades et accessoires
- Colonnes Alu

EGS Systèmes d'appareils encastrables

- Mécanismes simples
- Mécanismes électroniques
- Système de BUS OBO
- Systèmes radioélectriques
- Gamme Standard
- Gamme Dialog
- Gamme Aura
- Gamme module 45
- Gamme Compacta
- Technique pour hôpitaux
- Gamme apparent
- Gamme semi-étanche
- Gamme étanche
- Gamme voix et données

UFS Systèmes sous chape

- Conduits sous chape
- Conduits
- Systèmes encastrés pour doubles planchers et planchers creux
- Systèmes d'appareillage

OBO BETTERMANN France S.A.R.L.

Zone industrielle des Béthunes
2-4, Avenue de l'île de France
BP 49524 Saint Ouen l'Aumône
95060 Cergy Pontoise CEDEX
Tél. +33 (0)1.34.40.70.20
Fax +33 (0)1.34.40.70.29
E-Mail: info@obo.fr
www.obo.fr

OBO BETTERMANN Belgium n.v./s.a.

Bist 14 - B-2630 Aartselaar
Tel. +32 (0)3/870.74.00
Fax +32 (0)3/887.40.00
E-Mail: info@obo.be
www.obo.be

