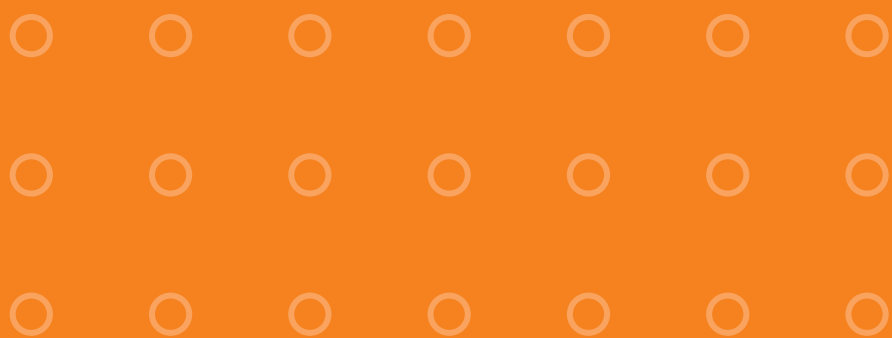


Une fermeture géniale:

Le système Quick-Pipe OBO



OBO
BETTERMANN

Trois pas vers le bonheur: Cliquer, poser, tourner



1. Encliqueter la conduite Quick-Pipe

Un exercice d'une simplicité enfantine, car la conduite Quick-Pipe est adaptée de manière optimale au collier Junior-Quick d'OBO. En cas de montage mural, la charnière du couvercle est orientée vers le bas.



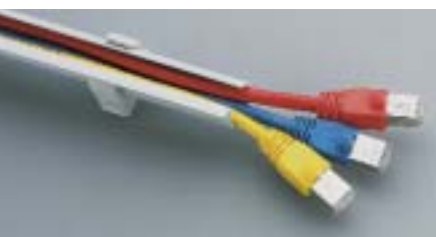
2. Poser le câble par le côté dans la conduite Quick-Pipe

Fonctionne aussi idéalement avec des conduites préfabriquées avec fiches.



3. Tourner la conduite Quick-Pipe dans le sens de la charnière – terminé

Le couvercle se ferme automatiquement et l'installation est déjà achevée.



Installation de câbles supplémentaires d'une simplicité exemplaire

Tourner simplement le couvercle vers l'avant, la conduite Quick-Pipe s'ouvre automatiquement. Poser ensuite les câbles supplémentaires et tourner à nouveau la conduite Quick-Pipe dans sa position initiale.



Solution intermédiaire

Il existe toujours une solution pour les sorties intermédiaires: le couvercle de la conduite Quick-Pipe peut être découpé à l'aide d'une pince coupante. Ainsi, une sortie latérale peut être réalisée à n'importe quel emplacement souhaité.





Bien combiné!

Le système Quick-Pipe, la combinaison intelligente de l'installation de tuyaux classique et de la pose de conduites en surface, offre à présent encore plus d'avantages. Ainsi, la conduite Quick-Pipe est la solution idéale pour l'installation en saillie sûre sur murs et plafonds, assurant une protection efficace des câbles contre tout dommage éventuel ainsi que contre la poussière et l'encrassement. La conduite Quick-Pipe convient pour les applications les plus diverses, pour les câbles de 230 V, mais également pour les lignes de transmission, les fibres optiques, les câbles coaxiaux et les lignes téléphoniques. Il va de soi que ce système a été soumis au contrôle VDE 0604.

Un lit douillet

Le système Quick-Pipe est également recommandé pour les fibres optiques: la pose latérale ménage les fibres et évite ainsi les replis et les entassements.



Profil ouvre-toi!

Les éléments préformés s'ouvrent aisément: il suffit d'introduire le tournevis dans la fente d'ouverture et de tourner.



Ouvertures et fermetures à l'infini

La charnière Quick-Pipe est fabriquée dans un composant tendre à haute élasticité: vous pouvez dès lors ouvrir la conduite Quick-Pipe aussi souvent que vous le souhaitez.



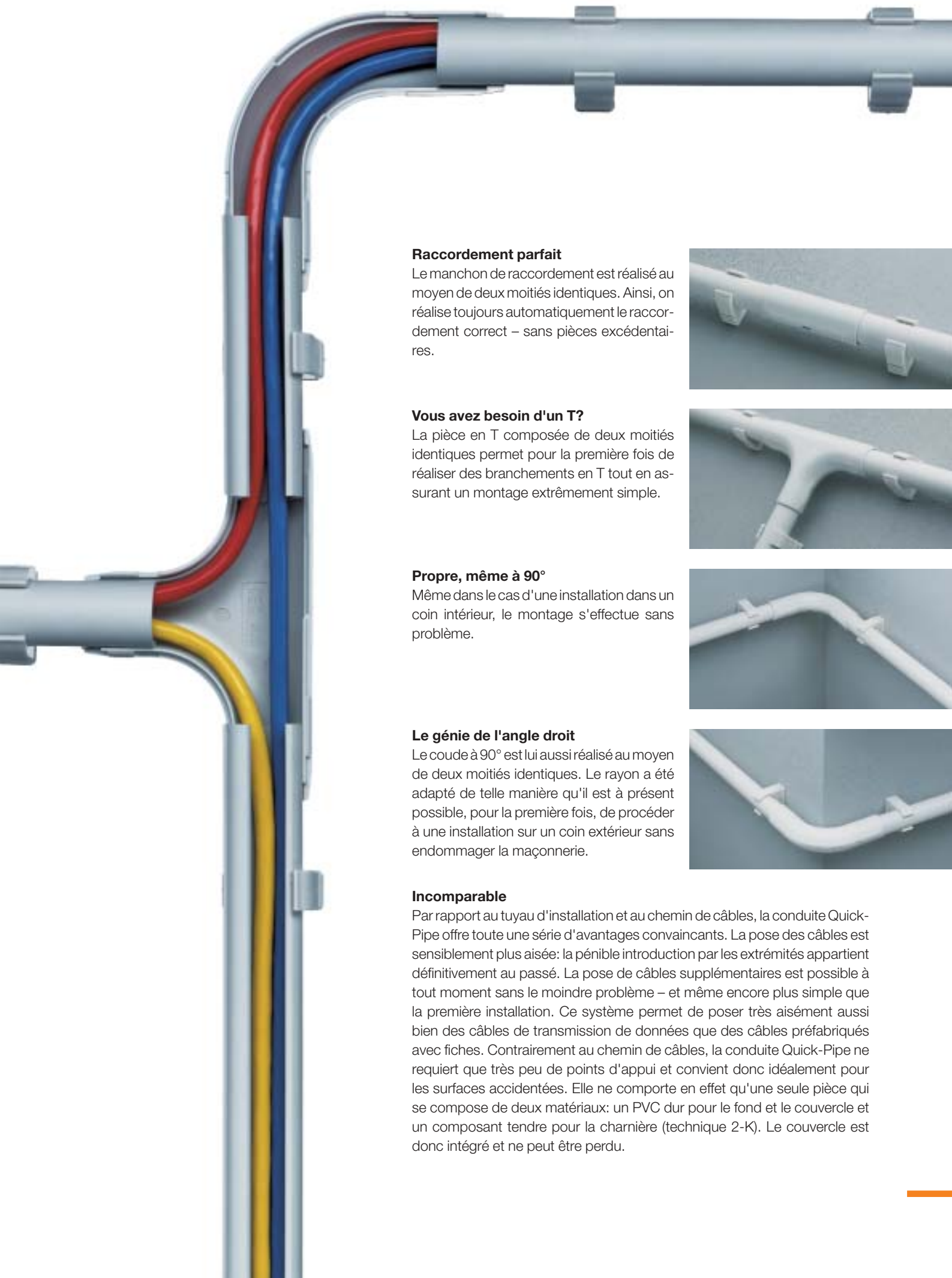
Bien protégé

En combinaison avec les éléments préformés Quick-Pipe et les colliers de serrage Junior-Quick, le système est classé dans la catégorie de protection IP 44.



Un jeu d'enfant!

L'installation du système est extrêmement simple: monter le collier Junior-Quick, couper la conduite Quick-Pipe à la longueur correcte, l'encliqueter dans le collier, ensuite poser les câbles, tourner la conduite vers l'arrière – terminé. Grâce à sa construction intelligente, la conduite Quick-Pipe se ferme automatiquement. Les éléments préformés sur mesure permettent de réaliser des tracés flexibles. Les éléments préformés composés de deux moitiés sont simplement encliquetés et s'ouvrent très aisément à l'aide d'un tournevis. Les conduites Quick-Pipe sont disponibles dans les coloris élégants gris clair et blanc pur et sont livrées en longueurs pratiques de 2 m dans un carton maniable.



Raccordement parfait

Le manchon de raccordement est réalisé au moyen de deux moitiés identiques. Ainsi, on réalise toujours automatiquement le raccordement correct – sans pièces excédentaires.



Vous avez besoin d'un T?

La pièce en T composée de deux moitiés identiques permet pour la première fois de réaliser des branchements en T tout en assurant un montage extrêmement simple.



Propre, même à 90°

Même dans le cas d'une installation dans un coin intérieur, le montage s'effectue sans problème.



Le génie de l'angle droit

Le coude à 90° est lui aussi réalisé au moyen de deux moitiés identiques. Le rayon a été adapté de telle manière qu'il est à présent possible, pour la première fois, de procéder à une installation sur un coin extérieur sans endommager la maçonnerie.



Incomparable

Par rapport au tuyau d'installation et au chemin de câbles, la conduite Quick-Pipe offre toute une série d'avantages convaincants. La pose des câbles est sensiblement plus aisée: la pénible introduction par les extrémités appartient définitivement au passé. La pose de câbles supplémentaires est possible à tout moment sans le moindre problème – et même encore plus simple que la première installation. Ce système permet de poser très aisément aussi bien des câbles de transmission de données que des câbles préfabriqués avec fiches. Contrairement au chemin de câbles, la conduite Quick-Pipe ne requiert que très peu de points d'appui et convient donc idéalement pour les surfaces accidentées. Elle ne comporte en effet qu'une seule pièce qui se compose de deux matériaux: un PVC dur pour le fond et le couvercle et un composant tendre pour la charnière (technique 2-K). Le couvercle est donc intégré et ne peut être perdu.





Adaptation parfaite: Les accessoires

OBO Quick-Pipe (longueur de livraison 2 m)

Type	Carton d'exp. m	N° de com. gris clair	N° de com. blanc pur
2953/M16	50	2153 90 4	2153 96 0
2953/M20	40	2153 91 2	2153 96 3
2953/M25	30	2153 92 0	2153 96 6
2953/M32	20	2153 93 9	2153 96 9

Manchons de raccordement

Type	Emballage/pièces	N° de com. gris clair	N° de com. blanc pur
2953/M16-M	10	2153 82 9	2153 97 1
2953/M20-M	10	2153 83 1	2153 97 3
2953/M25-M	10	2153 83 3	2153 97 5
2953/M32-M	10	2153 83 5	2153 97 7

Coude à 90°

Type	Emballage/pièces	N° de com. gris clair	N° de com. blanc pur
2953/M16-B	5	2153 86 4	2153 98 0
2953/M20-B	5	2153 86 6	2153 98 2
2953/M25-B	5	2153 86 8	2153 98 4
2953/M32-B	5	2153 87 0	2153 98 6

Pièce en T

Type	Emballage/pièces	N° de com. gris clair	N° de com. blanc pur
2953/M16-T	5	2153 87 2	2153 99 2
2953/M20-T	5	2153 87 4	2153 99 4
2953/M25-T	5	2153 87 6	2153 99 6
2953/M32-T	5	2153 87 8	2153 99 8

Collier Junior-Quick OBO (sans halogène)

Type	Emballage/pièces	N° de com. gris clair	N° de com. blanc pur
2950/M16	100	2154 10 2	-
2950/M20	100	2154 12 9	-
2950/M25	100	2154 27 7	-
2950/M32	50	2154 28 5	-

Collier Junior-Quick OBO

Type	Emballage/pièces	N° de com. gris pierre	N° de com. blanc pur
(inflammable, avec halogène)			
2950 F/M16	100	2154 60 5	2154 64 1
2950 F/M20	100	2154 60 9	2154 64 5
2950 F/M25	100	2154 61 7	2154 65 0
2950 F/M32	50	2154 61 9	2154 65 4

Accessoires de fixation

Désignation	Type	Dimensions	N° de com.
Cheville à expansion	910/N	6,0 x 30	2349 05 1
Cheville à usages multiples	910/MZ	6,0 x 35	2347 53 9
Cheville pour béton cellulaire autoclavé	910/GD	6,0 x 35	2347 22 9
Cheville à frapper	910/SD-Q	6,0 x 40	2351 21 8
Cheville à frapper	910/SD	5,0 x 35	2351 02 1
Vis Golden Sprint	4758	4,5 x 40	3195 45 7

Tout en blanc...

Ce système Quick-Pipe convient idéalement pour tous les supports blancs: toutes les pièces, y compris les accessoires, sont également disponibles en blanc pur.



A emporter

L'emballage facile à transporter est robuste et trouve place dans tous les véhicules utilitaires.

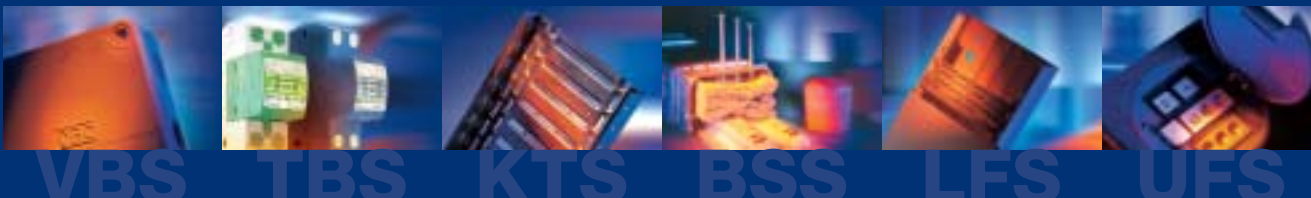


Les quatre grandeurs fantastiques

Le système Quick-Pipe associe les avantages du chemin de câbles et du tuyau d'installation dans un système intelligent. Il permet de réaliser des installations en saillie sûres et propres sur murs et plafonds des câbles les plus divers – également dans un tuyau. Les conduites Quick-Pipe sont disponibles en quatre dimensions métriques: M16, M20, M25 et M32. La longueur de livraison est de 2 m. Le système a été soumis au contrôle VDE et a été classé dans la catégorie de protection IP 44. Les éléments pré-formés font partie intégrante du système. Le système Quick-Pipe est également livrable en blanc pur – et réjouit ainsi également les installateurs et entrepreneurs exigeants sur le plan optique.



OBO. Le matériel pour les professionnels.



OBO BETTERMANN Belgium n.v./s.a.
Bist 14 · B-2630 Aartselaar
Tel. 03/870.74.00 · Fax 03/887.40.00
E-Mail: info@obo.be · www.obo.be

OBO
BETTERMANN