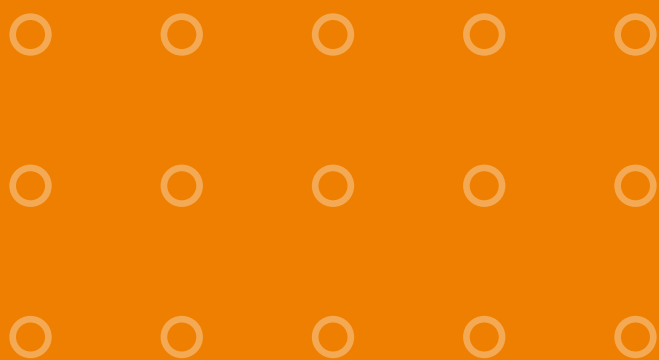


# Une installation électrique sûre avec les systèmes OBO de protection contre les incendies

Profitez de notre compétence internationale  
en matière de protection passive contre les  
incendies !

BSS Systèmes de protection contre les incendies



**OBO**  
BETTERMANN

# Protégez-vous, avec ce système, contre la force destructrice d'un incendie.

La protection préventive contre les incendies fait partie des tâches les plus exigeantes et les plus importantes de la planification et de la réalisation d'un projet de construction. En tant que spécialiste de systèmes intégrés, OBO offre une gamme complète de systèmes de protection contre les incendies adaptés à la pratique, faciles à monter et testés selon la norme DIN 4102 dans le domaine de l'installation électrique. En cas d'incendie, ils permettent d'empêcher ou de retarder la propagation du feu. Les issues de secours restent utilisables et l'alimentation électrique des dispositifs de sécurité importants tels que les éclairages d'urgence et les systèmes d'extraction de fumée entre autres restent opérationnels.

ÉTAPE 1

**Délimiter le feu**

ÉTAPE 2

**Protéger les issues de secours**

ÉTAPE 3

**Assurer la sécurité de fonctionnement**

**Systèmes intégrés OBO de protection contre les incendies**

## Le savoir-faire allemand d'OBO est à l'œuvre dans le monde entier pour la protection passive contre les incendies



### **Limiter les dégâts – Protéger les personnes**

La protection préventive contre les incendies est aujourd'hui une composante essentielle de l'électrotechnique. Dans le monde entier, et particulièrement en Europe, les exigences en matière d'installation sécurisée contre le feu sont de plus en plus pressantes. Nous relevons déjà ce défi depuis quelques années. Pionnier dans le domaine des systèmes de sécurité de fonctionnement et MLAR, nous apportons à nos clients le savoir-faire requis et la sécurité qu'offrent des solutions innovantes de protection contre les incendies.

Andreas Bettermann  
Directeur



### **Concepts de protection contre les incendies dans le cloisonnement et la pose d'installations électriques**

Les constructions modernes favorisent l'intensification des exigences en matière de protection préventive contre les incendies au niveau des jonctions de bâtiments. Les concepteurs spécialisés ont pour mission de planifier les installations techniques en matière de protection contre le feu et de les décrire dans le détail. Toute négligence lors de la définition de ces mesures peut entraîner un risque significatif de blessures physiques, voire un danger de mort, des dommages matériels ainsi que des risques en matière de responsabilité des concepteurs concernés.



Des informations détaillées dans ce domaine sont cruciales et vitales.

Mr Manfred Lippe  
Ingénieur diplômé  
Expert en techniques d'installation et en protection préventive contre les incendies

**OBO**  
**BETTERMANN**

**Moscou** 27 000 incendies  
400 morts

**Londres** 55 000 incendies  
70 morts

**Paris** 20 000 incendies  
60 morts

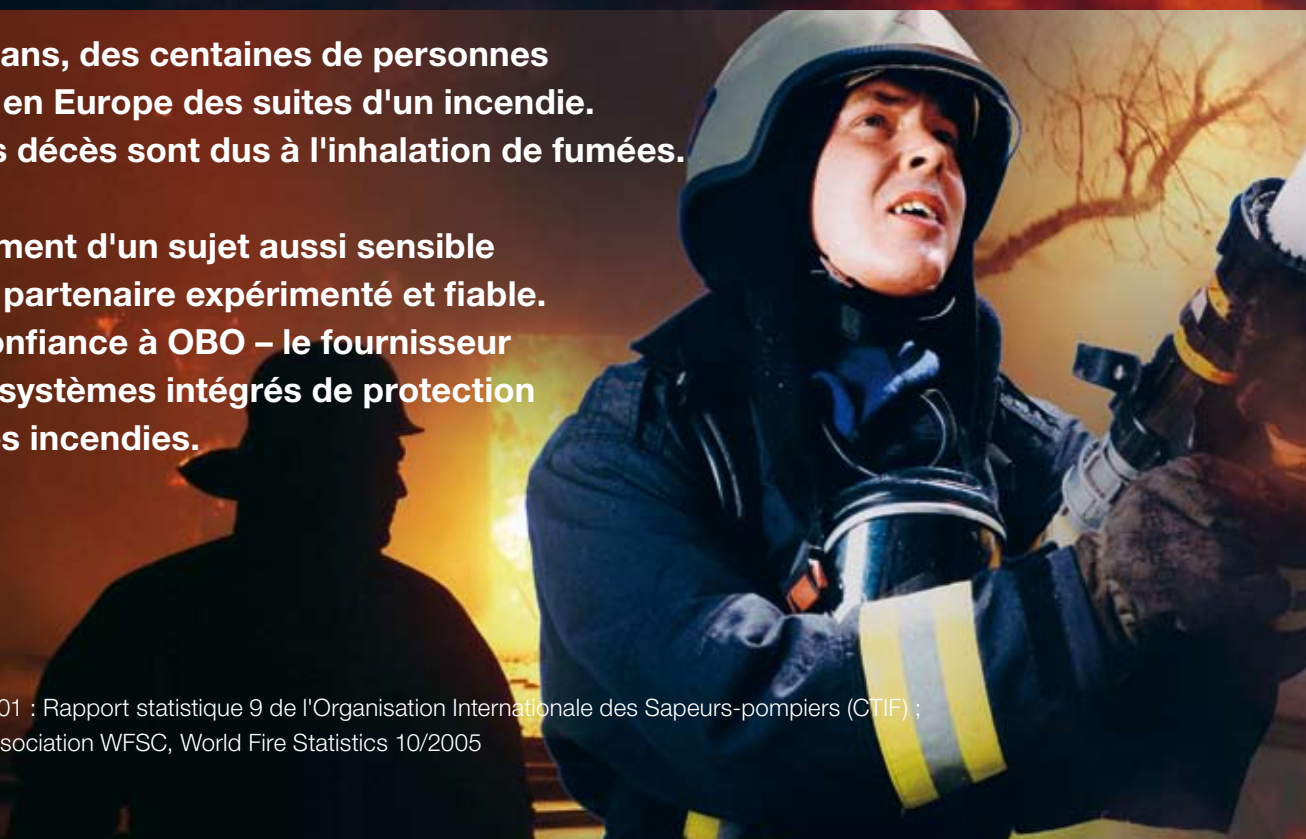
**Berlin** 7 500 incendies  
30 morts

**Dommmages matériels  
chiffrés en milliards \***

Tous les ans, des centaines de personnes meurent en Europe des suites d'un incendie. 95 % des décès sont dus à l'inhalation de fumées.

Le traitement d'un sujet aussi sensible exige un partenaire expérimenté et fiable. Faites confiance à OBO – le fournisseur pour les systèmes intégrés de protection contre les incendies.




\* Version 2001 : Rapport statistique 9 de l'Organisation Internationale des Sapeurs-pompiers (CTIF) ; Geneva Association WFSC, World Fire Statistics 10/2005



## Avec OBO, l'Europe fait le choix de la sécurité.

Les systèmes de protection contre les incendies d'OBO offrent depuis longtemps déjà la garantie des solutions conformes à la réglementation en Allemagne et dans certains pays voisins. Grâce à la longue collaboration des experts OBO en matière de protection contre les incendies dans les comités de normalisation, notamment DIN et CENELEC, l'utilisateur bénéficie d'un niveau de connaissances à la pointe

de la technologie. Ce savoir-faire s'impose progressivement à travers l'Europe. La collaboration d'OBO à une norme européenne internationale relative aux systèmes de protection contre les incendies est le parfait reflet de cette tendance.

-  Selon la norme DIN 4102
-  Basé sur la norme DIN 4102
-  Respect des normes standard et prescriptions EN



**Comme fabricant leader du marché de systèmes de protection contre les incendies, OBO assure votre sécurité :**



## Références à travers l'Europe

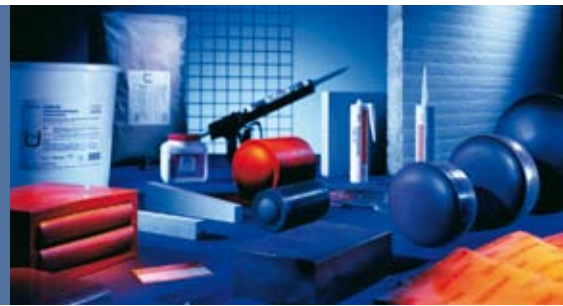
Allemagne	Gare de Lehrte à Berlin
Luxembourg	Banque Dexia
Belgique	Tunnel d'Anvers, Poste de police
Pays-Bas	Hôpital de Deventer
Suisse	Construction de tunnel, pont de l'autoroute N3 à Altendorf
Autriche	Méto de Vienne
Rép. Tchèque	Stade Sazka à Prague
Slovaquie	Usine à papier SCP à Ruzonberok
Bulgarie	Aéroport de Sofia



**A I**

### Systèmes de cloisonnement coupe-feu

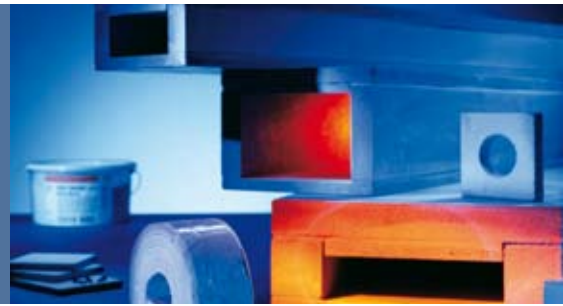
Systèmes de ciments, coussins et mastics pare-feu, systèmes de blocs, conduits et bouchons en mousse pare-feu et systèmes de cloisons préfabriquées pare-feu pour la fermeture sécurisée des passages entre les murs et les plafonds.



**B I**

### Systèmes de conduits pare-feu

Goulottes pare-feu pour une installation électrique sécurisée dans les issues de secours ainsi que pour la sécurité de fonctionnement de l'installation électrique des dispositifs de sécurité.



**C I**

### Systèmes de sécurité de fonctionnement

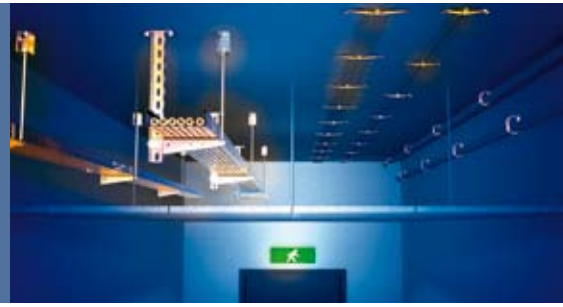
Systèmes de sécurité de fonctionnement pour le maintien de l'alimentation électrique des dispositifs de sécurité en cas d'incendie, par exemple l'éclairage de secours et les installations d'extraction de fumée.



**D I**

### Systèmes MLAR

Systèmes OBO selon les prescriptions de la directive MLAR (Directive relative aux installations électriques) pour l'installation électrique dans les issues de secours.



**E I**

### Systèmes de fixation

Produits testés pour la fixation pare-feu de systèmes d'installation, pour les installations électriques au mur ou au plafond.



**Conduire l'électricité.  
Traiter des données.  
Contrôler l'énergie.**

**VBS Systèmes de raccordement et de fixation**

- Systèmes de boîtes de dérivation
- Systèmes de boîtes d'encastrement
- Systèmes de bornes
- Systèmes de presse-étoupes
- Systèmes de fixation de câbles et tubes en matière plastique
- Systèmes de fixation de câbles et tubes en métal
- Systèmes de fixation de câbles et tubes spéciaux
- Systèmes de pinces pour IPN
- Systèmes de rails profilés
- Systèmes de brides de fixation
- Systèmes de vis et chevilles

**TBS Systèmes de protection contre les courants transitoires et contre la foudre**

- Parafoudres
- Systèmes d'équipotentialité
- Systèmes de protection contre la foudre
- Systèmes de mise à la terre

**KTS Systèmes de support de câbles**

- Systèmes de supportages
- Systèmes de chemins de câbles perforés
- Systèmes de chemins de câbles en treillis
- Systèmes d'échelles à câbles
- Systèmes de longue portée
- Systèmes d'échelles verticales
- Systèmes de supports pour luminaires
- Systèmes modulaires
- Systèmes en acier inoxydable
- Systèmes de sécurité de fonctionnement et MLAR

**BSS Systèmes de protection contre les incendies**

- Systèmes de cloisonnement coupe-feu
- Systèmes de conduits pare-feu
- Systèmes de sécurité de fonctionnement
- Systèmes MLAR

**LFS Systèmes de câblage**

- Systèmes de goulottes de câblage
- Systèmes de goulottes sous plinthe
- Systèmes de goulottes d'installation
- Systèmes de goulottes sous allège
- Systèmes de goulottes sous allège – accessoires
- Systèmes de colonnes de distribution Acier et Alu

**EGS Systèmes d'appareils encastrables**

- Mécanismes simples
- Mécanismes électroniques
- Système OBO B.U.S
- Systèmes radio
- Programme Standard
- Programme Dialog
- Programme Aura
- Programme Module 45
- Programme Compacta
- Technique pour hôpitaux
- Programme apparent
- Programme pour locaux humides
- Programme en fonte d'Aluminium
- Programme voix et données

**UFS Systèmes sous chape**

- Systèmes de conduits sous chape
- Systèmes de conduits de sol
- Systèmes encastrés pour double plancher et planchers creux
- Systèmes d'appareillages

**OBO BETTERMANN France SASU**

Zone industrielle des Béthunes  
2-4 Avenue de l'île de France  
BP 49524 Saint Ouen l'Aumône  
95060 Cergy Pontoise CEDEX

Tél. +33 (0)1.34.40.70.20  
Fax +33 (0)1.34.40.70.29  
E-mail info@obo.fr  
www.obo.fr

