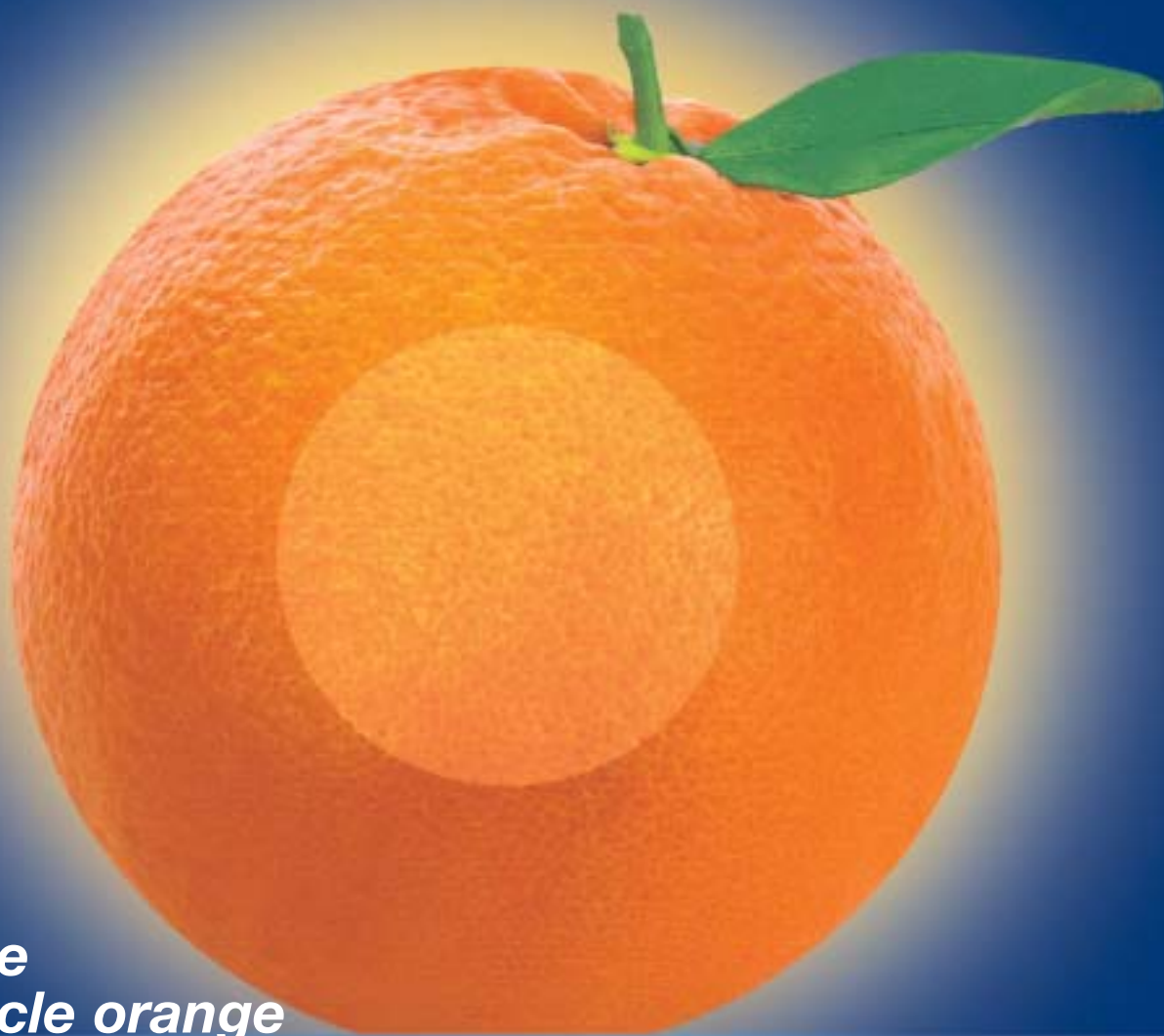


O B B O

Edition spéciale 2000



***Vivez le
miracle orange***

Table des matières

Page 3

Editorial
La valse des premières

Page 4

Projet OBO et systèmes techniques



Page 5

OBO en Autriche

Page 6-7

Vitamine OBO



Page 8-9

Highlight
OBO Quick-Pipe



Page 10-11

- Forer, enfoncer - terminé!
- Sans forer – clou pour béton cellulaire autoclavé
- OBO Set-Clip



Page 12-13

Highlight
OBO LightningController



Page 14

- Etude de design LightningController
- Presse-étoupe pour câbles



Page 15

- Place au métrique
- Protection des lignes de transmission de données ATM



Page 16

- 130 volts maîtrisés
- Certificat UL pour V20C
- Bornes à fiche complètes



Page 17

- Parafoudres éprouvés



Page 18-19

Highlight
Chemins de câbles treillis
OBO GR-Magic



Page 20

- Chemins de câbles treillis assemblée rapidement



Page 21

- Nouveaux coudes pour chemins de câbles
- Goulotte GKS pour cas complexes



Page 22-23

- KTS: nouveaux types
- Pendart avec nouvelle perforation
- Protection incendie OBO



Page 24-25

IBIS quickline,
le nouveau record



Page 26-27

- Enrouleur et boîtier d'appareillage à double compartiment
- Boîtes de tirage et de raccordement pour tous les sols
Maintenant goulottes d'installation sous chape
- Nouvelles goulottes d'installation sous chape
- Tout de couvercle ISO-A



Page 28-29

- Présentation du séminaire professionnel OBO
- OBO en Finlande



Seite 30-31

- www en orange
- Nouvelle identité sociale (Corporate Identity) – la marque OBO



La valse des premières

Dans chaque théâtre – qu’il s’agisse de Broadway ou d’une petite salle de province – cette règle est confirmée: les mauvaises représentations ou les représentations manquées sont toutes exposées à une critique destructrice. En revanche, les premières réussies sont encouragées par des applaudissements et des louanges. Etant donné que cette légitimité culturelle se perpétue de millénaire en millénaire, OBO Bettermann a bien entendu repris la régie innovatrice afin d’assurer à long terme ce qui fait le succès d’OBO – OBO, la marque des pros – et de consolider cet état de fait grâce à des clients satisfaits. Le discours d’OBO Bettermann prend une nouvelle tournure. Nous plaçons délibérément la marque OBO à l’avant-plan et au centre de nos préoccupations, tant dans la réorganisation de la politique d’entreprise qu’en matière d’identité sociale ou de Corporate Identity, pour reprendre le terme consacré. OBO nouvelle mouture entend s’affirmer avec la force de la marque dans ce nouveau siècle et utiliser les problè-



Ulrich L. Bettermann

mes surgissant comme une chance d’introduire de nouvelles tendances dans le secteur. Les nombreuses foires sont là pour y contribuer. Derrière la scène OBO se cachent plus de 2000 collaborateurs qui se profilent tous comme façonneurs de l’avenir et partenaires de nos clients, nationaux et internationaux. Le succès se montre sur la scène, mais il s’organise et se prépare dans les coulisses. Et quand rien ne va plus devant, c’est qu’il en va de même dans l’ombre. Mais même dans ce cas, il incombe à l’équipe de définir et de servir les objectifs visés avec enthousiasme et passion. Nous avons séduit à plusieurs reprises le vaste public spécialisé lors des foires grâce à notre valse de premières, à savoir OBO Quick-Pipe, le chemin de câbles en treillis GR-Magic et le paratonnerre OBO Lightning Controller ainsi que les évolutions des systèmes OBO:

- Technique de raccordement et de fixation VBS
- Paratonnerre VBS
- Systèmes de suspension de câble KTS
- Systèmes de câblage LFS

D’entrée de jeu, nous avons recueilli de très bonnes critiques, grâce

à une excellente réceptivité du public à l’égard de nos produits. Nous allons entamer une tournée dans les prochaines semaines et les prochains mois et présenter l’ensemble de notre gamme. Par notre présence et la distribution locale et nationale, nous préparons notre succès à l’échelle globale et internationale. Au travers de nos concessions et représentations OBO dans le pays ainsi que via nos filiales OBO et représentations commerciales à l’étranger, nous sommes déjà parvenus à façonner l’avenir d’OBO.

Chaque succès de notre clientèle avec OBO est également synonyme de succès pour OBO – plus vite, plus proche, plus efficace.

La vie est un processus. Les développements d’entreprise aussi. Le scénario d’OBO pour cette saison se résume à un titre qui s’applique au programme OBO et qui signifie un gain économique pour notre clientèle: «Amener le courant. Contrôler l’énergie. Préparer la voie». Il n’y a que les prétentions du système OBO qui en sont garantes, portées par tous les collaborateurs qui poussent le moteur de l’innovation en matière de développement à plein régime, qui œuvrent à l’amélioration de la productivité, qui s’engagent dans la logistique en vue de maximaliser l’efficacité des livraisons et la rapidité sur le marché et qui mettent la palette de produits et la qualité OBO au service de la clientèle.

Cette nouvelle image d’OBO ne va pas faciliter les efforts, mais le profil d’OBO sur le marché s’en trouvera plus clair et univoque en termes de prétentions et de performances. Aidez-nous à relever ce défi et à vivre ce «miracle orange».

Ulrich L. Bettermann



**OBO BETTERMANN –
désormais aussi
complet que la
technique de système
de construction**

NEUWA

devient membre de la famille OBO

Aéroport de Munich, super-centrale de Boxberg, Banque de commerce Wolkenkratzer à Francfort ou Parlement Européen à Strasbourg. Celui qui contribue à la réussite de tels bâtiments prestigieux par ses performances, vit et travaille dans la constante obligation d'introduire l'expérience acquise dans sa propre palette de produits, dans son programme et dans l'ensemble de la technique de système de construction. C'est ainsi, qu'à Menden, un moteur de l'innovation intelligent tourne à plein régime en toute confiance, ce moteur qui a introduit de nombreuses (r)évolutions dans la technique d'installation et a perfectionné certains montages avec succès pour les professions d'électricien et les installateurs. Nous parlons de NEUWA Anlagentechnik GmbH. Ce petit joyau a été repris par OBO Bettermann et porte depuis le 1er avril 2000 le nom obligatoire de OBO BETTERMANN PROJEKT und SYSTEM TECHNIK GmbH. Et ce n'est pas tout. Les prétentions globales de la marque OBO et cet accroissement des compétences OBO sont ressenties et perçues par chaque utilisateur, car cette gestion de projets est adaptée simultanément et précisément à la nouvelle image de marque OBO. En orange bien

OBO
BETTERMANN
PROJEKT & SYSTEMTECHNIK



sûr, la marque des professionnels. Du moins, c'est ce qu'il en est de l'extérieur, car au cœur des objectifs, il en va tout autrement: l'autonomie de toutes les marques sous la tutelle d'OBO reste maintenue. Cela permet d'éviter les conflits. Ainsi, OBO Bettermann expose dans le monde entier une «collection» éprouvée et certifiée dans ses catalogues, OBO Bettermann qui s'est acquis les avantages concurrentiels décisifs grâce aux critères de qualité propres à chaque projet:

- Sécurité de planning et assistance informatique en avant-plan;
- Engineering dans la construction de détail, dans la recherche de produit utilisée et conseil adapté au projet;
- Flexibilité du point de vue technique et horaire;
- Appel de prestations complet et rapide par une même équipe;

- Lien entre tous les systèmes OBO pour une technique de construction innovante;
- Qualité de fabrication au niveau du marché mondial;
- Fiabilité en matière de livraison décentralisée du marché.

De la planche à dessin au montage. Ces lignes de conduite d'une stratégie d'avenir exceptionnelle sont synonymes de double gain pour notre clientèle, dans le pays comme à l'étranger:

1. L'ancienne NEUWA Anlagentechnik profite de l'offre système OBO éprouvée et complète les systèmes de suspension de câbles et de pose de conducteurs par les systèmes de sécurité OBO innovants tels que la protection incendie, le maintien du fonctionnement ou la protection contre les surtensions conformément à la séquence de montage Plafond – sol – mur; systèmes encastrés OBO et les nouveaux systèmes de goulotte sous allège inclus;
2. Lors de la commercialisation par la distribution classique en trois étapes, OBO met en œuvre son savoir-faire novateur et offre au commerce et à la profession tous les composants du système OBO intégrés en toute fiabilité et recherche sans cesse des solutions de systèmes et de produits judicieux.

La grande famille OBO-Bettermann voit dans le succès grandissant un aiguillage décisif sur la voie de l'alternative idéale dans ce marché global. OBO Bettermann parvient ainsi à faire le lien entre toutes les forces OBO pour les partenaires de la marque, que les acteurs individuels à l'intérieur du pays ou même sur le marché mondial ne sont pas en mesure de réaliser. OBO Bettermann pose de nouveaux jalons et de nouvelles exigences dans ce tissu commercial international.



M Peu importe que la politique gouvernementale autrichienne ait été entachée de mauvaises notes en ce début d'année, des perspectives réjouissantes ainsi qu'une chance de croissance réelle s'ouvrent à OBO Bettermann à l'écart de toute politique quotidienne dans la république des Alpes. L'Autriche a en effet toujours été la plaque tournante stratégique et économique vers l'Europe de l'Est. En parfait accord, les deux partenaires – NEUBO Unitech et OBO Bettermann – ont décidé d'unir leur destin en scellant un accord de coopération et de coalition ce 1er mars 2000. A partir de cette

En Autriche aussi, on se félicite de cette nouvelle identité OBO et de la nouvelle présence de la marque qui y est associée. L'alliance OBO Bettermann et NEUBO Unitech a également été signée dans la société le 1er mars 2000.



dans l'industrie, la reprise d'autres marques de fabricants a transformé le succès commercial actuel d'OBO en un acte de puissance surhumain. C'est pourquoi OBO Bettermann, en véritable devin, a repris la coordination et la respon-



OBO Bettermann en Autriche

date, OBO devient actionnaire à 100 % de la société.

Le début de la conquête d'OBO en Autriche remonte au 1er avril 1987. La société NEUBO Unitech fondée à l'époque par Heinrich Haider et Peter Wimmer à Vienne et à Graz a commencé par distribuer les paratonnerres OBO avec compétence et conviction, tant en matière de conseil que de logistique, et a su perpétuer ce succès exceptionnel avec enthousiasme et persévérance en proposant le programme de livraison OBO, à savoir les systèmes de suspension de câbles et de pose des conducteurs OBO.

Pendant ces années d'établissement et de croissance, les règles de motivation commerciales prescrites par OBO Bettermann et éprouvées sur tous les marchés du monde ont été appliquées de manière exemplaire: «N'arrête pas de commencer, ne commence pas à arrêter». Cette devise a suscité une dynamique et un enthousiasme exceptionnels auprès de notre clientèle et de nos collaborateurs.

Dans la foulée des regroupements se produisant également en Autriche, tant dans le commerce que

sabilité du succès futur du marché et a effectué la différenciation nécessaire entre toutes les activités de marché de manière conséquente et sans risque en accord avec les deux membres fondateurs. Ainsi, un progrès supplémentaire conforme à la philosophie d'entreprise OBO en création a été introduit: «C'est précisément quand on pense que l'on a réalisé beaucoup de choses qu'il est temps de passer à l'étape suivante». «La solution a été trouvée rapidement et en bonne intelligence au terme de l'analyse de tous les résultats et elle se présente sous la forme de la différenciation suivante:

La NEUBO Unitech et par conséquent Heinz Haider et sa fameuse équipe de collaborateurs assument exclusivement la responsabilité commerciale totale et unique d'OBO en Autriche. En se concentrant sur l'essentiel, les avantages du système OBO sont transférés encore plus précisément sur le marché et les exigences d'OBO sont garanties. OBO devient plus rapide, plus proche et plus efficace. Le commerce global nécessite une compétence locale, cette fondation que tente de promouvoir la stratégie marketing internationale d'OBO.

En haut de gauche à droite, les responsables: Markus Arens, Heinz Haider, Ulrich L Bettermann et Rolf Barczewski. En dessous, l'équipe autrichienne au complet.

OBO Bettermann est à présent convaincu de la réussite. La nouvelle image de marque d'OBO et son appréhension du marché et du marketing font également leur entrée en Autriche et constituent l'écrin de choix à l'ensemble du processus. Nous donnons aux partenaires du marché impliqués la certitude et la garantie de pouvoir profiter immédiatement de ce nouvel élan et de toutes les nouvelles innovations de produit et les invitons à marcher ensemble sur la voie du succès.

Nous tenons encore à remercier Peter Wimmer et Heinz Haider pour leur travail d'extension. Peter Wimmer poursuivra – comme par avant – ses activités dans Euro Unitech avec Rainer Breineßl. Nous adressons tous nos vœux de réussite à ces messieurs.

Tous les groupes cibles autrichiens ont été amplement informés de ces modifications stratégiques ainsi que de la nouvelle orientation commerciale, car le nouveau positionnement NEUBO-Unitech devra permettre, de concert avec la clientèle, d'assurer la croissance d'OBO dans les années à venir.



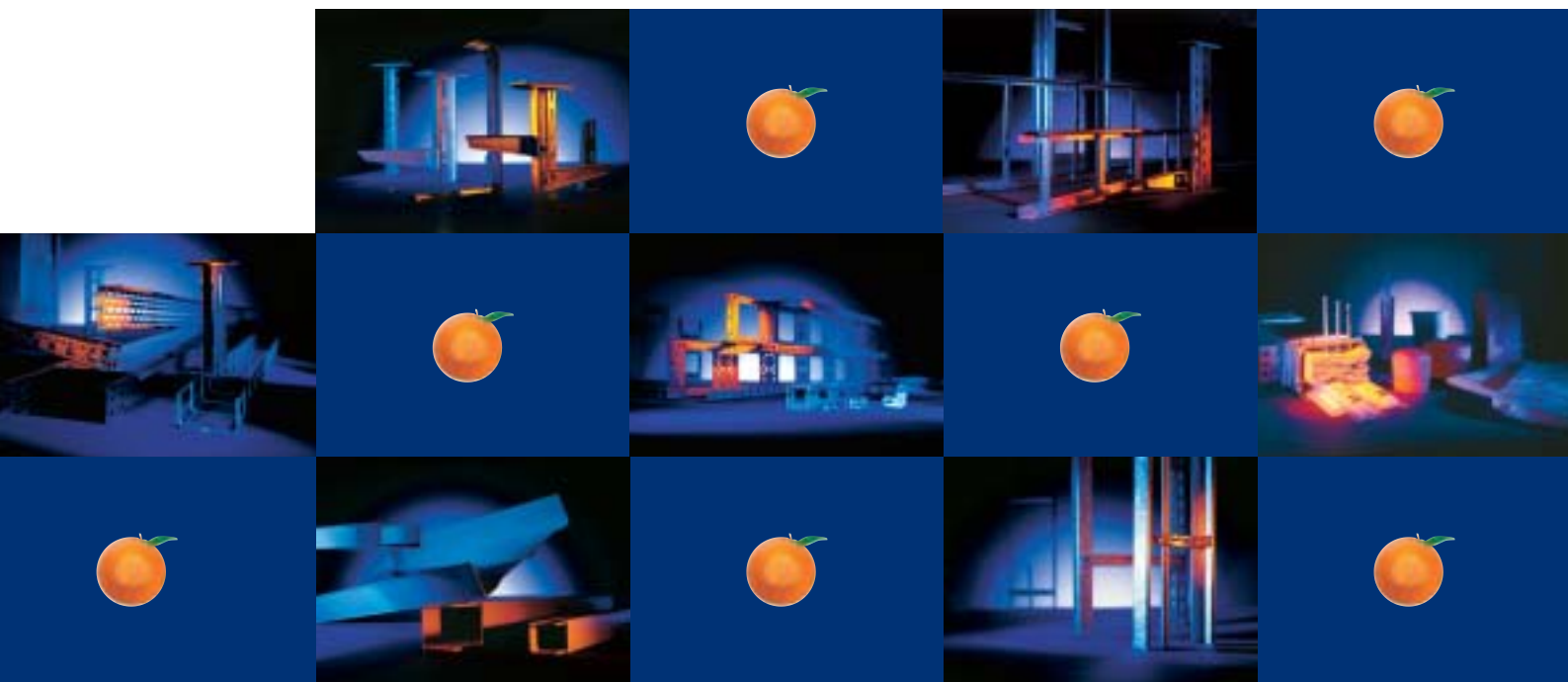
Quand votre médecin ou votre pharmacien déclarent forfait face à l'expérience vécue et aux comprimés d'innovation:

OBO n'a besoin d'aucune ordonnance et est le médicament le plus efficace en cas de manque de vitamine ou d'innovation de tous les temps.

Sans effet secondaire et à efficacité rapide pour nos professionnels, le commerce et l'industrie. Ces lignes leur sont dédiées. Faites l'essai avec nous, car c'est pour longtemps. Vous connaissez la situation. Vous épluchez une grosse orange choisie avec attention pour son fruit bien juteux. Morceau après morceau, c'est toujours le même plaisir. Fermez les yeux et pensez à ... OBO. Tout à fait spontanément. Nous vous dirons pourquoi dans les 20 secondes. Mais commençons

par une constatation connue et reproductible: OBO a souvent connu la couleur ces dernières années et employé de nombreux logos sur le marché et pour tout un secteur. Voici notre tout nouveau logo.

OBO
BETTERMANN



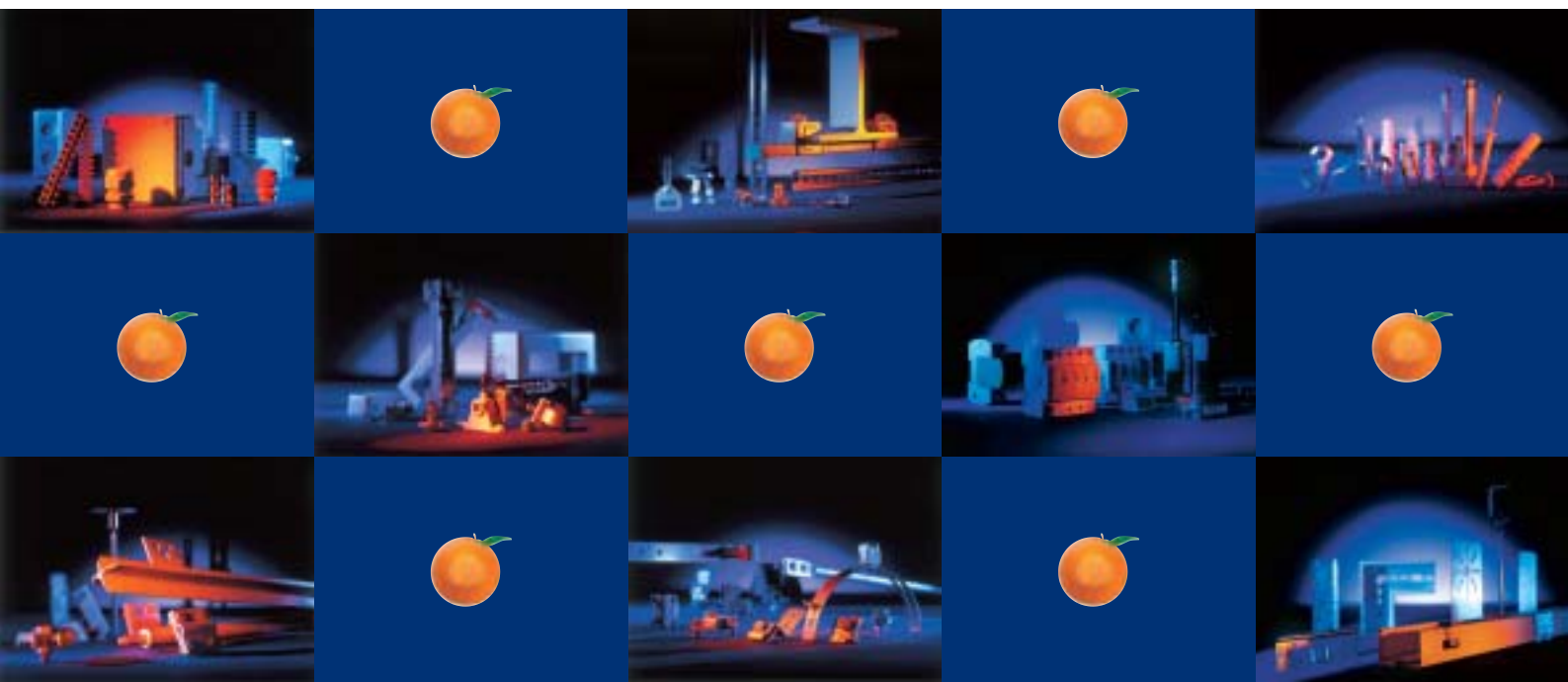


OBO est orange. Mieux encore. L'orange est la couleur des professionnels. Désormais, on franchit une étape supplémentaire: OBO est la marque des professionnels. Hier, aujourd'hui et demain. Le summum! Une exigence qui en impose. Bien sûr, OBO Bettermann entend apporter bien plus dans le monde entier avec ce nouveau logo. Les signaux OBO vont de «énergie maximale» à «apport vitaminé et rendement par les innovations». Dans les pages suivantes, nous vous décrivons la nouvelle récolte OBO 2000. Un millésime spécial



plein de promesses. Morceau après morceau ou plutôt produit après produit, riche et substantiel à souhait. A mordre à pleines dents. Il n'y a qu'OBO pour vous faire profiter de ce miracle orange. Une recette miraculeuse permettant de renforcer les défenses. Voilà le moyen idéal pour faire face aux mois qui se profilent. Restez en bonne santé, en pleine forme et récoltez les fruits du succès – c'est tout ce que peut vous souhaiter OBO Bettermann. Vous devez faire preuve de persévérance pour atteindre toutes les stations de produit sur la voie

de l'innovation OBO. Plongez avec nous dans le monde des produits et des systèmes OBO et adoptez l'explication de la quintuple technique de systèmes OBO intégrée: Le panier comprenant les innovations OBO 2000 et les améliorations de produits se trouve devant vous. Saisissez-le. Les pages qui suivent montrent produit après produit et de manière personnelle le miracle orange d'OBO. Lancez-vous – cela en vaut la peine pour un partenariat fonctionnel. Nous venons de donner un autre signal relatif à la démarche d'OBO par rapport au marché et parallèlement la solution à la devinette.



OBO Quick-Pipe –

Nouveauté mondiale

le système de tubes intelligent avec le tour de main



Le nouveau Quick-Pipe verrouillable d'OBO est la combinaison astucieuse entre installation de tubes classique et pose à nu de câbles. S'applique au mur comme au plafond et représente toujours le choix idéal lorsqu'il s'agit de réaliser un montage en saillie propre et sûr, où les câbles doivent être protégés de toute détérioration ou de la poussière et de la saleté.

Les Quick-Pipe sont munis d'un couvercle qui se ferme automatiquement dans le collier par un mouvement de rotation. Quick-Pipe peut s'utiliser avec les colliers Junior-Quick plusieurs millions de fois éprouvés.

La pose du système Quick-Pipe OBO est simple comme un jeu d'enfant:

- Clipser Quick-Pipe dans le collier Junior-Quick,
- Poser le câble latéralement dans le Quick-Pipe,
- Tourner OBO Quick-Pipe vers l'arrière – et c'est terminé.

Grâce à cette construction intelligente, le couvercle referme le Quick-Pipe automatiquement.

Les raccords spéciaux, adaptés au Quick-Pipe quant à leur design et leur fonction, assurent une pose propre. Tant les manchons que les coudes ou les T sont divisés en deux et peuvent être montés sans problème par la suite. Même un réajustement latéral de la goulotte est encore possible. La pièce coudée à 90° peut s'utiliser pour une pose intérieure ou extérieure. Même après le montage, les raccords peuvent être rouverts sans difficulté – pour une pose ultérieure par exemple.

Le système Quick-Pipe protégé par un brevet offre non seulement un aspect esthétique parfait lors d'un montage apparent et une protection optimale des câbles contre les saletés et les chocs, mais il présente aussi bien d'autres avantages:

Quick-Pipe convient par exemple idéalement pour la pose de câbles en fibre optique, notamment en conjugaison avec les raccords. Ces câbles se placent latéralement dans la goulotte, ce qui minimise le risque d'inflexion.

Pour plus d'informations, reportez-vous au catalogue VBS.



»Sesame, ferme-toi« OBO Quick-Pipe

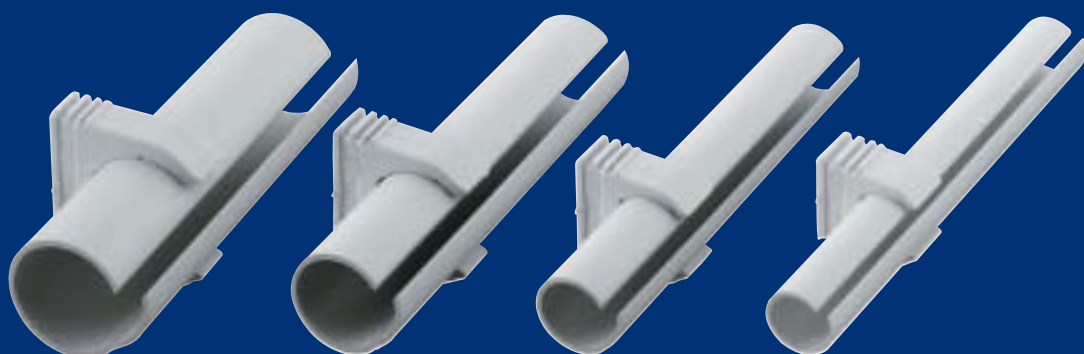


Terminé



Quick-Pipe facilite également la pose de câbles confectionnés comprenant déjà des connecteurs montés parce qu'il suffit de glisser les câbles latéralement.

OBO Quick-Pipe est disponible dans les dimensions métriques M16, M20, M25 et M32 et en longueur standard de 2.000 mm



**Un programme
désormais complet:**

Le système de cheville emboîtable OBO rapide comme l'éclair. Forer, enfoncer – terminé!

OBO présente en temps et en heure pour les plus grandes foires spécialisées de cette année le système de cheville emboîtable et parachève ainsi son programme.

L'installateur dispose de nombreux colliers et de crampons différents pour une multitude d'utilisations. Tous ces éléments ont une chose en commun: la cheville emboîtable intégrée qui facilite et accélère considérablement le montage – comme dans le slogan: forer, enfoncer – terminé!

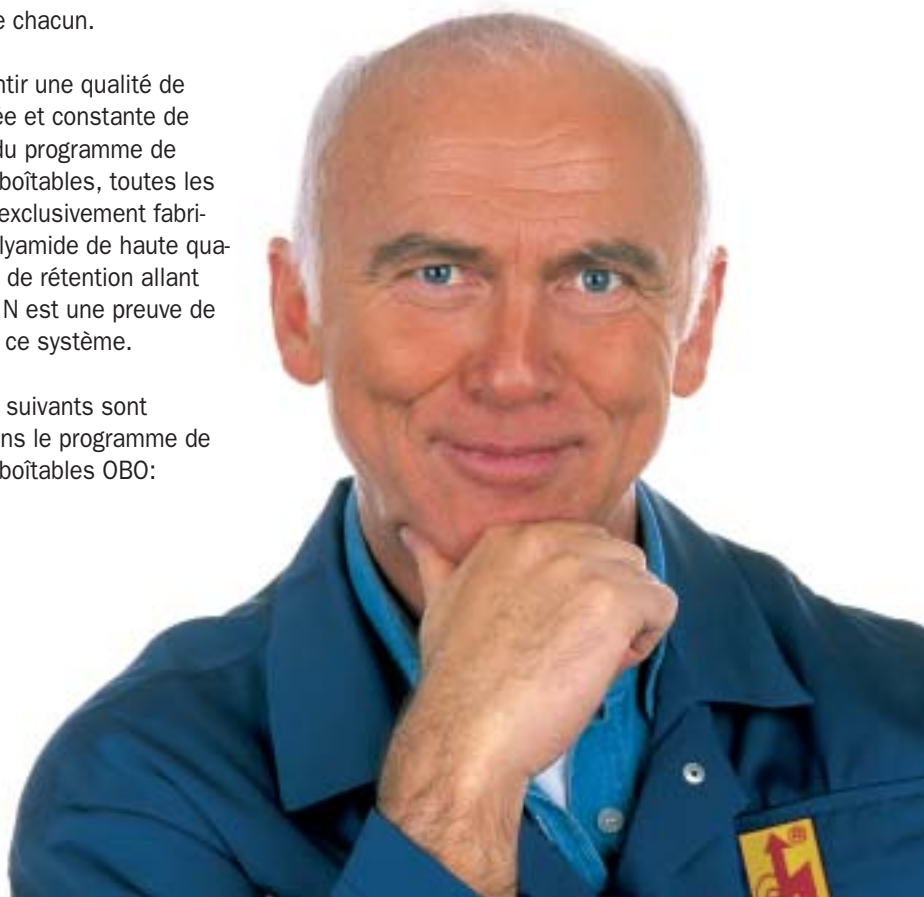
La notion de système n'est pas usurpée dans le cas des chevilles emboîtables, car le programme OBO offre la possibilité de combiner librement cheville emboîtable et collier. Les chevilles emboîtables peuvent ainsi être utilisées sans problème avec les colliers Junior-Quick ou avec les colliers Quick-GL de toutes les dimensions existantes pour former les configurations requises. Des systèmes prémontés sont également disponibles selon les souhaits et les exigences de chacun.

Afin de garantir une qualité de produit élevée et constante de l'ensemble du programme de chevilles emboîtables, toutes les pièces sont exclusivement fabriquées en polyamide de haute qualité. La force de rétention allant jusqu'à 500 N est une preuve de la qualité de ce système.

Les produits suivants sont nouveaux dans le programme de chevilles emboîtables OBO:

**Pour plus
d'informations,
reportez-vous
au catalogue
VBS.**

- Collier de serrage à cheville simple pour la pose de câbles et tubes au mur ou au plafond et pour la pose de tubes flexibles sur le béton et dans une chape. Les colliers de serrage à cheville simples remplacent les clips à clou dans le béton et le béton cellulaire autoclavé.
- Collier de serrage à cheville double pour la pose de câbles et tubes au mur ou au plafond et pour la pose de tubes flexibles sur le béton et dans une chape. Les colliers de serrage à cheville doubles remplacent les clips à clou dans le béton et le béton cellulaire autoclavé.
- Cheville emboîtable permettant d'accueillir un faisceau de câbles allant jusqu'à 9 mm de large pour le montage de câbles et de tubes de diamètres différents.



Pour la fixation rapide et sûre de goulottes de câbles sur les murs en blocs cellulaires:

Le nouveau clou pour béton cellulaire autoclave 910/GN

Destiné tout spécialement à la fixation de pièces minces comme par exemple les goulottes de câbles sur des murs en béton cellulaire, le clou pour béton cellulaire autoclavé très pratique d'OBO offre un avantage incontestable pour l'utilisateur: il n'est plus nécessaire de forer ou de visser. Le clou s'enfonce à l'aide d'un marteau et se déploie, assurant ainsi un ancrage robuste – simple, rapide et sûr!

Le clou pour béton cellulaire autoclavé de 37 mm de longueur, modèle 910/GN, affiche une section de 4,2 x 7,5 mm et convient d'ailleurs à la perforation du sol des systèmes BKS et WDK.

Pour plus d'informations, reportez-vous au catalogue VBS.



Pour que règne l'ordre dès la phase de construction:

Le Set-Clip OBO rapide



Grâce au nouveau Set-Clip, OBO présente un dispositif de fixation pratique permettant d'attacher rapidement et sans difficulté les câbles, conduites et flexibles sur des sols en béton lors de la phase de construction. Le clip se pose au-dessus du tuyau ou du câble, la cheville à frapper durcie pré-montée s'enfonce dans le sol – terminé.

Les avantages de ces nouveaux clips de fixation sont essentiellement le gain de temps: il n'est plus nécessaire de forer, de cheviller ou de visser. Et le Set-Clip résisterait à une explosion!

Pour plus d'informations, reportez-vous au catalogue VBS.

VBS. Les meilleurs raccords

Une petite sensation:

La nouvelle technique de paratonnerre OBO

«Tout simplement génial,»
OBO LightningController



Sous les traits de ses nouveaux LightningController, OBO présente une technique de protection contre la foudre innovante avec technologie Multi-Carbon brevetée. Les premiers éclateurs déchargeurs modulaires pour un montage sans difficulté dans les tableaux de distributions.

Gros avantage de ces nouveaux appareils: ils disposent d'un éclateur déchargeur entièrement encapsulé. Cela signifie que plus rien ne saute! Le risque d'incendie dans les boîtiers de distribution par étincelle est exclu.

Les LightningController OBO affichent une capacité d'absorption du courant de suite extrêmement élevée de 25 kA. Ils peuvent par conséquent se placer directement derrière la boîte de branchement d'immeuble sans protection par fusible séparée. L'éclateur déchargeur proprement dit se compose de neuf éclateurs de décharge individuels qui sont constitués de dix rondelles en carbone à haute résistance de charge. La distance exactement définie entre les éclateurs de décharge est assurée par des rondelles en téflon extrêmement résistantes à la chaleur. Les contacts des lames en zinc moulé sous pression sont vissés l'un à l'autre et tendent les éclateurs de décharge entre eux à la

Pour plus d'informations, reportez-vous au catalogue VBS.

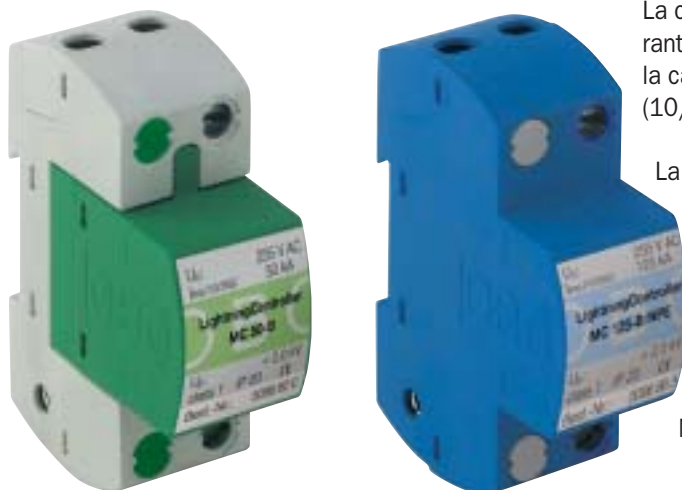
position exacte. Huit éclateurs sur neuf ont un contact avec une platine et assurent de cette façon une tension de réaction précisément définie de ≤ 2 kV. Le nouveau LightningController OBO est disponible en deux exécutions différentes:

Le modèle MC 50-B est le premier éclateur déchargeur modulaire destiné au montage dans des dis-

tributions. Grâce au montage modulaire de l'appareil, il est possible de sortir la partie supérieure de la partie inférieure sans interrompre la tension du réseau afin de vérifier la résistance d'isolation et par conséquent la sécurité de fonctionnement de l'éclateur déchargeur.

Cet modèle dispose chaque fois de deux possibilités de raccordement pour conducteurs L et N-PE. La capacité d'extinction du courant de suite s'élève à 25 kA et la capacité de décharge à 50 kA (10/350).

La version MC 125-B/NPE est un éclateur déchargeur NPE doté d'une capacité de décharge extrêmement élevée de 125 kA (10/350). Cet appareil dispose chaque fois de deux possibilités de raccordement pour un conducteur N ou PE.



1

Technologie du carbone
Les avantages



- Haute sécurité de fonctionnement
- Pas de dégagement de gaz des plastiques, état stable



2

Technologie MultiGap & GapControl
Les avantages

- Haute puissance dans un espace réduit
- Haute disponibilité du réseau
- Aucune protection par fusible nécessaire
- Réduction des coûts



Nouveauté mondiale



9

Partie supérieure enfichable
Les avantages

- Grande facilité d'entretien
- Vérification simplifiée des installations électrotechniques



8

LightningController
Partie supérieure enfichable

- Répond aux exigences des directives VDEW



7

Installation simple
Les avantages

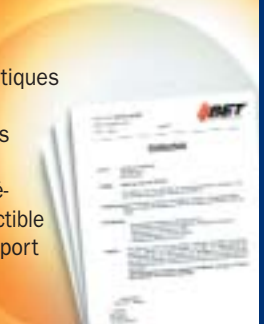
- Installation rapide et professionnelle
- Pas de rail de phase nécessaire
- Connexions reconnaissables à chaque fois



6

Sécurité approuvée
Les avantages

- Toutes les caractéristiques importantes ont été plusieurs fois testées au BET IEC 61643-1
- Chacune des caractéristiques est reproductible dans le cadre du rapport de contrôle du BET Coordination CEM



3

LightningController
Système encapsulé
Les avantages

- Plus de formation d'arc de lumière



4

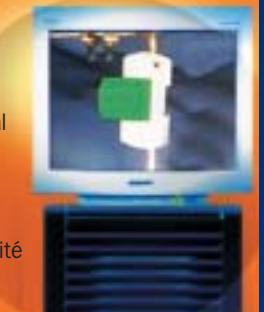
Jusqu'à présent • Formation d'arc lumineux



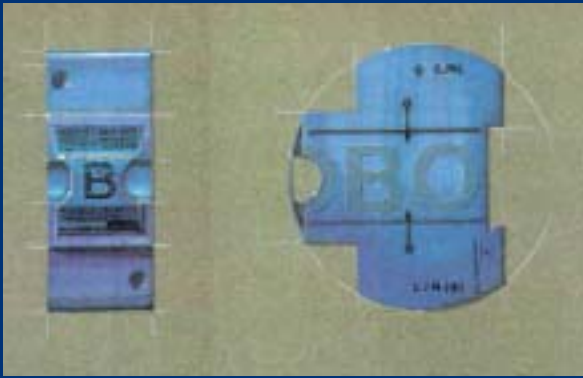
5

LightningController
Système encapsulé
Les avantages

- Pas d'arc lumineux
- Pas de boîtier spécial
- Pas de limitation de montage
- Davantage de flexibilité
- Coûts réduits



Le nouveau LightningController OBO



Be fait que la forme autonome et mûre ergonomiquement provienne des studios des concepteurs industriels s'accorde bien à l'image de marque d'OBO Bettermann.

Ce que Arthur D. Little, chef de file et l'un de ces pionniers en matière de design pour qui design industriel est synonyme de design de produit, entend par «le design industriel se concentre sur les produits fabriqués en série et leurs prestations» n'est rien d'autre que l'affirmation selon laquelle le façonnement des produits ne se réduit pas uniquement à la forme esthétique, mais qu'il inclut également des caractéristiques aussi importantes que la facilité

de montage ou la fonctionnalité. Typiquement OBO. Il doit également en être ainsi en ce qui concerne la philosophie de qualité OBO. En arrière-plan de la nouvelle image de marque OBO, OBO a contraint les architectes et fabricants de modèles à respecter les nouvelles valeurs et revendications formulées par OBO:

OBO est la marque des professionnels. OBO se considère comme un fabricant indépendant de produits novateurs pour le marché mondial.

Une telle revendication souveraine à l'échelle mondiale s'inscrit logiquement à la suite d'un bouleversement interne – comme la réorganisation efficace de l'équipe, un mode de direction démocratique, une obses-

sion non dissimulée de la qualité. Notre force commune pour le marché, la clientèle et nos résultats vous est due. C'est déterminant et c'est ce qui nous distingue très certainement de nos nombreux concurrents.

Le design doit exister. A l'heure du marché transparent, global, qui se restreint et s'uniformise, et qui rend difficile toute différenciation et autonomie des produits par rapport aux autres acteurs, le design industriel doit apporter sa pierre à l'édifice.

Les nouveaux éclateurs déchargeurs OBO, modèles MC 50-B et MC 125-B/NPE, en sont un bel exemple. Voyez par vous-même (photo). Cette innovation à light + building s'est parée d'un costume complet parfait pour la première sous la forme du modèle de designer par excellence. L'électricien-monteur sait par son travail quotidien à quel point les exigences en matière d'esthétique d'une installation complète sont importantes. Dans le cas des éclateurs déchargeurs OBO, la technique est perçue comme un moyen créatif d'une architecture ordonnée, ce qui a contribué à porter la qualité OBO vers de nouveaux sommets.



Une palette complète:



Pour plus d'informations, reportez-vous au catalogue VBS.

Presse-étoupe pour câbles OBO pour un usage en atmosphère explosive

Ba qualité des presse-étoupe pour câbles qui doivent être utilisés dans une atmosphère explosive est soumise à des exigences particulièrement élevées. Ces composants sont disponibles chez OBO dans toutes les exécutions et dans toutes les dimensions. OBO propose également des presse-étoupe en plastique ou en métal avec des filets métriques. Les presse-étoupe pour câbles conviennent pour introdui-



re des câbles et des lignes dans des boîtiers de protection EExe (sécurité accrue) dans le groupe d'appareils II ainsi que dans les catégories 2 et 3.

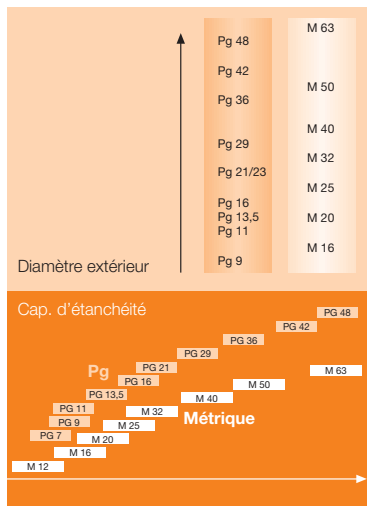
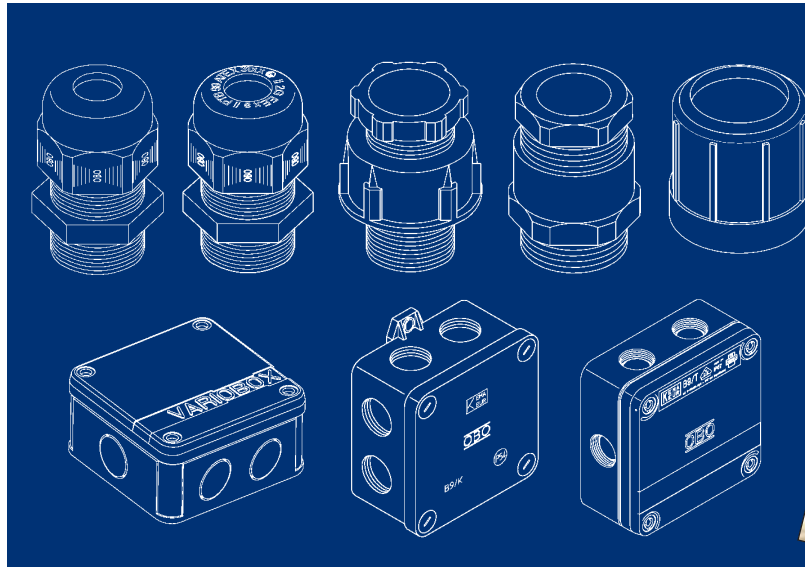
Les presse-étoupe OBO répondent à toutes les exigences de la prescription Atex 100a, satisfont aux normes de protection Ex en vigueur et maintiennent la protection actuelle.

Adieu au PG, bienvenue au métrique

Un pas en avant en matière de normes de mesure: le système PG connu notamment en Allemagne depuis des décennies cède la place chez OBO au système métrique international.

Les changements portent essentiellement sur les aspects suivants des produits:

- tubes d'installation électrotechnique
- presse-étoupe pour câbles et entrées de câbles



- boîtes de dérivation de câbles
- boîtes d'installation et boîte de distribution
- boîtes de branchement d'immeuble et boîtiers de serrage (p.ex. de moteurs)
- armoires de distribution, appareils de distribution et de commande encapsulés
- boîtiers en général

La base de conversion des presse-étoupe, tubes et boîtiers est la norme métrique internationale DIN EN 60423.

La série Pg, Pg 7 jusqu'à Pg 48, est remplacée par la série métrique M 12 à M 63. Au lieu des dix tailles Pg, il n'y aura plus que huit grandeurs métriques.

Le tableau ci-contre donne un aperçu des modifications.

Pour plus d'informations, reportez-vous au catalogue VBS.

Appareils de protection des lignes de transmission

Une protection efficace pour les réseaux d'ordinateurs ATM

La protection des lignes de transmission de données devient une chose de plus en plus importante parce que les réseaux d'ordinateurs raccordés

et les systèmes informatiques sont particulièrement sensibles aux phénomènes de surtension. Grâce à l'appareil de protection des lignes de transmission

RJ45S-ATM/8-F, OBO dispose actuellement dans son programme d'un appareil de protection pour faible et moyenne intensité efficace pour réseaux d'ordinateurs ATM d'un transfert de données maximal de 155 MHz.

L'appareil se base sur des connecteurs à fiche STPRJ45 (cat. 5) et est également utilisable de manière universelle pour d'autres systèmes de réseaux grâce à un circuit protecteur complet des huit câbles.





Paratonnerres et parasurtenseurs pour le Brésil

OBO est à présent en mesure d'offrir une série complète de paratonnerres et de parasurtenseurs sur le marché brésilien. Tous les produits sont testés TOV selon la future norme IEC 61643-2 et spécialement conçus pour les réseaux de 130 volts.

Dans le cas des éclateurs déchargeurs, il s'agit des appareils

- V25-B/0-130
- V25-B/2+NPE-130

- V25-B/3+NPE-130
- V25-B/3+NPE-130-FS

Ils ont tous un avantage commun: en cas de panne de réseau, la fonction de protection est maintenue.

L'éclateur déchargeur CLA 25-B présente l'avantage d'un éclateur de décharge encapsulé qui ne saute pas. Parmi les autres caractéristiques de cet appareil figurent la capacité de décharge élevée de 25 kA (10/350 µs) et la faible tension de réaction de 1,5 kV. Le paratonnerre peut se brancher sur les parties inférieures V20-C.

Les quatre parasurtenseurs de classe C (E-DIN VDE 0675, partie 6/A1) sont également conçus pour

le réseau 130 V brésilien. Ces appareils conservent aussi leur fonction de protection en cas de panne de secteur. Il s'agit des modèles individuels suivants:

- V20-C/0-130
- V20-B/2+NPE-130
- V20-B/3+NPE-130
- V20-B/3+NPE-130-FS

Pour l'utilisation dans les combinaisons prise de courant et disjoncteur, l'appareil de protection contre les surtensions pour faible intensité KNS-D a été mis au point. Cet appareil spécialement adapté à une tension nominale de 130 volts se place aisément sous n'importe quel couvercle aveugle ou d'appareil vendu dans le commerce avec son ouverture normalisée de 22,5 mm et s'intègre de ce fait facilement dans une installation électrotechnique existante.

Le circuit protecteur du dispositif de protection est sans cesse soumis à une surveillance thermique. Un défaut éventuel est signalé aussi bien optiquement qu'acoustiquement.



Protection contre les surtensions avec «visa» pour le marché américain

De nouveaux marchés s'ouvrent pour les parafoudres OBO V20-C.

L'appareil a reçu l'homologation UL, qui est une condition sine qua non pour pouvoir être distribué sur le marché américain et néo-zélandais.



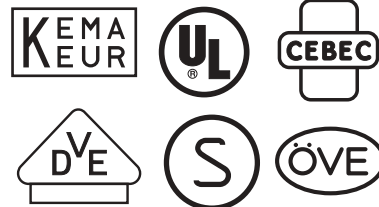
Le certificat UL atteste que le produit OBO peut être utilisé sans problème comme parafoudre. Pour obtenir cette attestation, les produits doivent être soumis notamment à des tests de sécurité, parmi lesquels figurent également les essais anti-incendie.

Visser? Non merci!

OBO complète son programme de bornes à fiche

Pour plus d'informations, reportez-vous au catalogue VBS.

OBO complète son assortiment de bornes à fiche éprouvé des millions de fois grâce à l'arrivée de quelques nouvelles variantes de produits.



Les bornes à fiche pour deux, trois, cinq ou huit conducteurs unifilaires d'une section comprise entre 1 et 2,5 mm² ou entre 0,75 et 1,5 mm² sont désormais intégrées au programme.

Les bornes à fiche se composent de polyamide et sont conçues pour les réseaux allant jusqu'à 450 V.

Choisir des composants testés dans le cas d'installations de protection contre la foudre!

Un système de protection n'est pas meilleur que le plus faible de ses maillons. Ce principe s'applique dans une certaine mesure aussi aux installations de protection contre la foudre. Les essais du centre BET (Blitzschutz- & EMV-Technologie GmbH) de Menden ont montré qu'il était grand temps que tous les propriétaires d'immeubles fassent attention aux certificats de contrôle et de qualité en ce qui concerne tous les composants de ces installations. Une installation de protection contre la foudre se compose normalement des éléments suivants:

- Dispositif de réception: composant de la protection extérieure contre la foudre et qui sert à capter l'éclair.

- Dispositif de décharge: composant de la protection extérieure contre la foudre et qui sert à amener le courant de foudre du dispositif de réception vers la terre.
- Mise à la terre: composant de la protection extérieure contre la foudre et qui sert à transmettre et à diffuser le courant de la foudre dans la terre.
- Compensation de potentiel: composant de la protection intérieure contre la foudre qui sert à réduire les différences de potentiel provoquées par le courant de foudre.



Les différents éléments de l'installation de protection contre la foudre sont reliés entre eux par des raccords spéciaux. Ces composants, qui existent dans diverses exécutions, jouent un rôle important pour la fonctionnalité de l'ensemble du système.

Ils doivent pouvoir résister à plusieurs choses: influences variables du temps telles que la pluie, l'orage, le gel et la chaleur ainsi que, dans le pire des cas, les charges extrêmes dues à un courant de foudre élevé.

Le centre BET a mis à rude épreuve les composants de raccord de différentes exécutions et matériaux et a ainsi constaté des écarts considérables. Une des constatations de ces tests était qu'en fonction du matériau utilisé, la corrosion normale associée au climat peut déjà remettre en question le fonctionnement d'une installation de protection contre la foudre.

C'est pourquoi nous ne faisons qu'une seule recommandation: lors de l'achat de composants de protection contre la foudre, il convient de vérifier les certificats de contrôle et de qualité correspondants.

La «RAL Gütegemeinschaft für Blitzschutzanlagen e.V.» s'est engagée dans la bonne voie. Cette association de près de 30 firmes spécialisées respectueuses de la qualité s'est donnée pour mission – sous la formule «règlements de qualité et d'essai pour l'établissement d'installations de protection contre la foudre» – de livrer des installations à la pointe de la technique et de leur décerner le label de qualité RAL par des testeurs indépendants.

Tous les composants de protection contre la foudre OBO portent par ailleurs le sigle de contrôle du centre BET.

Übersicht der nach EN 50164-1:8/99 geprüften OBO-Blitzschutz-Bauteile

Bezeichnung	Leiter	PT	Alt	Co	St	Alu	St	Alu	Co	St	Alu
Bezeichnung	Leiter	PT	Alt	Co	St	Alu	St	Alu	Co	St	Alu
Fußklemme 200	200	N	H	H	H						
Fußklemme 270	270	N	N	N	N						
Fußklemme 275	275	N	N	N	N						
Fußklemme 371	371	N	N	N	N						
Fußklemme 214	214	H	H	H	H						
Verteilerschalt 248	248	O	H	H	H						
Verteilerschalt 3002	3002	H	H	H	H						
Verteilerschalt 3002	3002	H	H	H	H						
Kombi-Adapter-Montage 3004	3004	H	H	H	H						

Legende:
 H = Hoch: 100 kA 10/200 µs
 N = Normal: 50 kA 10/200 µs
 O = Kombination nicht sicher einsetzbar
 = Kombination nicht sinnvoll
 = Prüfung noch nicht erfolgt

Leitungsanordnung:
 P: Parallelanordnung
 T: T- und Kreuzanordnung

Leitungsmaterial:
 PT: Stahl
 Alt: Aluminium
 Co: Kupfer
 St: Edelstahl V2A (1.4301)

KTS. Porteur d'énergie.

Les nouveaux chemins de câbles en treillis

Nouveauté mondiale

OBO GR-Magic



Les chemins de câbles n'ont cessé de gagner en popularité ces derniers temps lorsqu'il s'agissait de réaliser des tracés propres. Tout installateur connaît les avantages de ce système d'installation:

- charge admissible élevée
- poids léger
- bonne ventilation des lignes
- pose facile et rapide

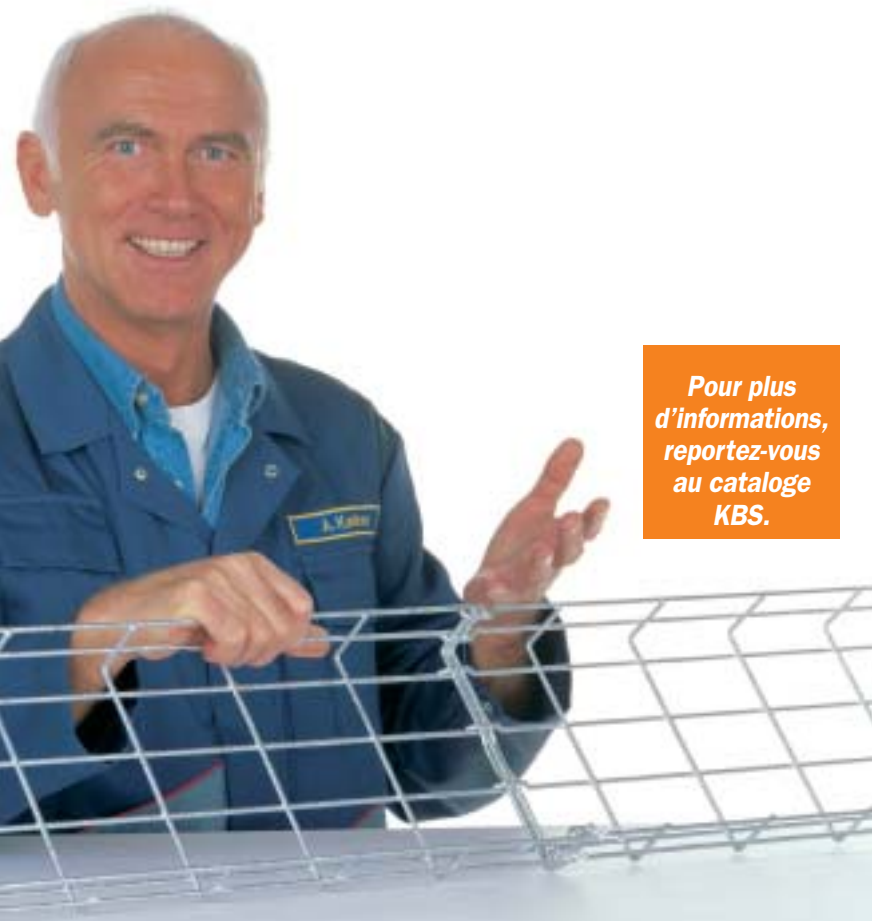
Avec son nouveau chemin de câbles treillis GR-Magic, OBO pose de nouveaux jalons: grâce à ce nouveau système, plus aucun raccord n'est nécessaire lors de la pose des longueurs fixes – les éléments individuels s'emboîtent

tout simplement! Dans le cas de raccords avec des équerres ou des longueurs raccourcies, le raccord rapide GRS se monte en un éclair. Mais ce n'est pas tout: même la fixation sur traverse et brides pour planchers ne nécessite plus de fixation par vis ni d'outil spécial.

Les consoles TP GA3 et les brides pour planchers TPD G2 représen-



»It's magic...«
**Chemin de câbles
OBO GR-Magic**

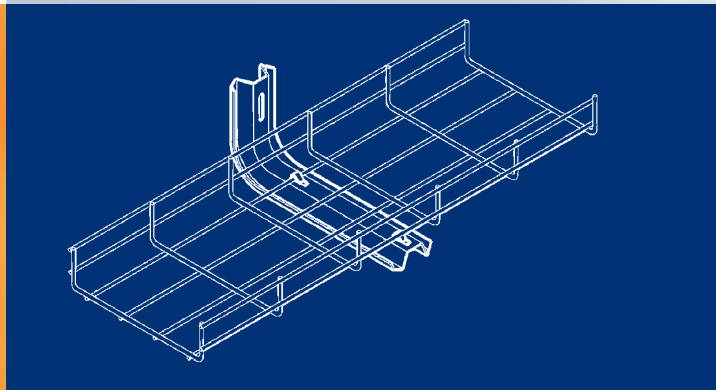


*Pour plus
d'informations,
reportez-vous
au catalogue
KBS.*

tent un dispositif de fixation rapide et sûr.

Résultat: un montage considérablement plus rapide. Et ce, sans compromettre la stabilité et la capacité de portance. Les essais de charge ont montré que les systèmes de chemins de câbles GR-Magic étaient d'égale valeur aux fixations par vis traditionnelles.

Les propriétés électriques de GR-Magic sont également convaincantes dans tous les domaines. Les mesures des résistances de contact ont montré que les valeurs exigées dans la directive VDE 0639 ou dans la toute récente norme IEC 61537 étaient respectées sans difficulté.



Nouveaux raccords rapides pour chemins de câbles

Fidèle à la devise selon laquelle il n'y a aucun produit suffisamment bon qui ne mérite une amélioration, OBO a mis au point le nouveau raccord rapide GRS pour chemin de câbles.

Le montage s'effectue en un rien de temps et ne nécessite aucun outil spécial: il suffit de poser le connecteur rapide, de rentrer les deux attaches latérales à l'intérieur avec un tournevis – le tour est joué! De cette manière, un raccordement fiable et robuste de deux longueurs peut s'obtenir en un tournemain.



Pour plus d'informations, reportez-vous au catalogue KBS.

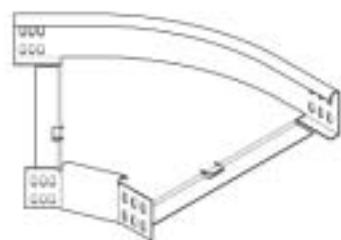
Largeur nominale	Nombre de raccords	Position du raccord rapide
50	2	
100	2	
150	2	
200	2+1=3	
300	2+1=3	
400	2+2=4	
500	2+3=5	
600	2+3=5	



«Réforme de programme» pour les coudes de chemins de câbles

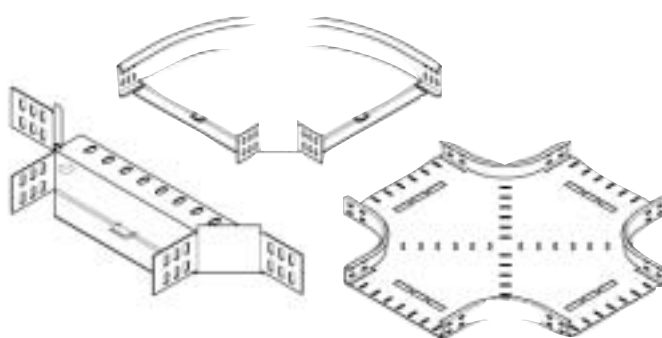
La gamme de produits de coudes pour chemins de câbles s'est considérablement accrue. Dans le cadre de la réorganisation des produits, le programme s'est vu sensiblement amputé au profit de la transparence et d'un stockage simplifié, sans pour autant restreindre les domaines d'utilisation.

Les nouveaux coudes arrondis sont disponibles dès à présent avec une largeur maximale de 300 mm (comme pour le pro-



gramme RKS). A partir de 400 mm de largeur, les nouvelles exécutions rondes remplacent les coudes angulaires existants.

Les couvercles présentent la même forme extérieure pour les largeurs de 100 à 600 mm.



La transformation concerne tous les coudes de chemins de câbles d'une hauteur de flanc comprise entre 35 et 110 mm et toutes les exécutions de surface livrables.



GKS-Kabelrinnen:

- résiste à la corrosion;
- sans halogène et auto-extinguible en cas d'incendie;
- résiste à des températures comprises entre -50°C et 130°C;
- ne se plie pas et conserve sa forme;
- faible poids propre;
- antimagnétique;
- isolant électrique (pas de compensation de potentiel nécessaire);
- facile et rapide à manipuler.

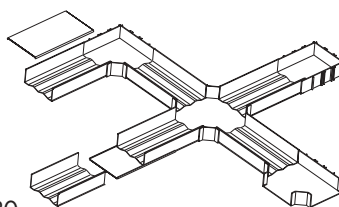
Les chemins de câbles GKS sont proposées par OBO en huit dimensions standard différentes. La longueur de livraison standard est de trois mètres, mais d'autres longueurs sont également possibles pour de plus gros objets.

Le talent universel pour les cas extrêmes

Partout où le matériel est exposé à des conditions environnementales extrêmes, le système de chemin de câbles GKS d'OBO représente la solution idéale. Qu'il s'agisse de la construction de tunnels, de l'industrie chimique et pharmaceutique, des chantiers navals, ou encore de l'agriculture ou de la production d'énergie, ici comme ailleurs, les systèmes d'installation OBO sont demandés pour leur robustesse particulière.

Les chemins de câbles OBO de type GKS sont réalisées en polyester – pour une utilisation en plein air – ou en acrylique – pour une utilisation en intérieur – et se caractérisent notamment par les avantages suivants:

- haute capacité de charge mécanique;
- haute résistance par rapport aux influences chimiques;
- résistant aux UV;



Très pratique: les couvercles au choix peuvent également être utilisés comme raccords longitudinaux. Et comme la matière se scie facilement, il n'est pas difficile de découper soi-même sur place les pièces à la bonne mesure. Un assortiment d'éléments porteurs en acier inoxydable est disponible pour la fixation des chemins de câbles GKS.

Pour plus d'informations, reportez-vous au catalogue KTS.

La réorganisation des produits et les nouvelles désignations de modèles assurent une plus grande transparence

Un cure de jouvence réussie pour le programme KTS

Suite au profond remaniement, le programme KTS actuel d'OBO devient plus attrayant et plus clair que jamais. Dans le cadre d'une restructuration considérable des produits, l'assortiment a été fortement rationalisé. Les nombreuses stimulations externes nous ont par ailleurs poussés à revoir nos produits, ce qui a contribué, pour une grande partie du programme, à améliorer la facilité de montage. Et bien entendu, cela a donné lieu à quelques nouveautés intéressantes.

Tout cela et bien plus encore vous seront présentés dans le nouveau catalogue KTS, qui sera disponible en même temps que «Light + Building». L'adoption de nouvelles appellations constitue un grand changement dans ce catalogue. OBO répond ainsi au souhait de nombreux utilisateurs de voir les séries de chiffres peu expressives

remplacées par un système d'identification informatif et plus facile à retenir.

L'objectif de ce bouleversement consistait à offrir dorénavant aux architectes et utilisateurs des produits OBO des désignations qui leur permettent de reconnaître d'emblée les caractéristiques essentielles du produit, comme par exemple la série de modèle, l'exécution, la forme et les dimensions principales.

Exemple: la pièce de chemin de câbles «coude 45°» comportant la désignation actuelle 30851/60/100 est devenue RB 45 610. Le «R» veut dire «Rinne» (goulotte) et le «B», «Bogen» (coude); «45» correspond aux degrés et le «610» traduit la hauteur de flanc de 60 mm et une largeur utile de 100 mm. Autre exemple: le coude articulé vertical dont la désignation était 30751/60/400 s'appelle désor-

mais RGBEV 640. Le «R» veut de nouveau dire «Rinne» (goulotte), les trois lettres «GBE» signifient «Gelenkbogen-Element» (coude articulé), le «V» correspond à «vertical» et «640» à 60 mm de hauteur de flanc et une largeur utile de 400 mm.

Des tests préalables à l'introduction de ce nouveau système d'appellation ont confirmé qu'il était relativement facile à comprendre, logique et surtout plus facile à retenir que les anciennes désignations. Pour faciliter la transition à tous les utilisateurs, OBO offre une solution informatique pratique, simple et gratuite: le «traducteur KTS» d'OBO. Ce programme est en mesure de convertir les anciennes appellations en nouvelles et inversement. Notre «traducteur» pourra bientôt être chargé à partir de notre site Internet.

Le tableau ci-contre reprend un exemple des nouvelles désignations

Pour plus d'informations, reportez-vous au catalogue KTS.

Réorganisation des pendarts:

La perforation adaptée aux normes internationales

Les pendarts éprouvés d'OBO IS8 auront désormais un autre aspect: dans le cadre de la réorganisation des produits, la perforation actuelle avec configuration horizontale est à présent remplacée par une disposition longitudinale. OBO se conforme ainsi aux normes internationales générales pour ses pendarts et assure parallèlement une plus grande variabilité en continu dans la zone de la perforation. L'avantage pour l'utilisateur est clair: pour le même nombre d'applications, moins de modèles de pendarts différents sont nécessaires, ce qui représente un gain manifeste en terme de stockage.



Autre conseil pour l'utilisateur: lors de l'utilisation des nouveaux pendarts IS8, il convient d'employer les pièces d'accessoire adaptées qui sont également nouvelles dans le programme.

Avec deux nouveaux composants pour le système de montage US5 universel et flexible, OBO complète ainsi son vaste programme de systèmes de suspension de câbles.

La nouvelle tôle de recouvrement KUS5 sert, en conjugaison avec le profil en fer à cheval US5, à fabriquer des pendarts et à les fixer au plafond. Le raccord en U VUS5 offre la possibilité d'allonger ou de relier les pendarts.

Grâce à ces nouveaux composants, le système KTS US5 devient encore plus universel, tandis que l'utilisateur peut créer directement sur le chantier des constructions suspendues «sur mesure» rapidement et facilement sans devoir emporter une quantité invraisemblable de profilés et de pièces différentes.

Nouveau dans le catalogue KTS, nouvelles désignations de modèles – exemple

Protection incendie d'OBO:

Une expérience de dix ans sous une forme comprimée:

ANCIEN

NOUVEAU

GOULOTTES	Type	N° de commande	Surface	Type	N° de commande	Surface
	50950 L 60/ 100	6085 016	FS	DKS 610	6085 016	FS
	50950 L 60/ 200	6085 032	FS	DKS 620	6085 032	FS
	50950 L 60/ 300	6085 059	FS	DKS 630	6085 059	FS
	50950 S 60/ 400	6085 202	FS	DKS 640	6085 202	FS
	50950 S 60/ 500	6085 229	FS	DKS 650	6085 229	FS
	50950 S 60/ 600	6085 245	FS	DKS 660	6085 245	FS
	50950 L 60/ 100	6085 326	FT	DKS 610	6085 326	FT
	50950 L 60/ 200	6085 342	FT	DKS 620	6085 342	FT
	50950 L 60/ 300	6085 369	FT	DKS 630	6085 369	FT
	50950 S 60/ 400	6085 512	FT	DKS 640	6085 512	FT
50950 S 60/ 500	6085 539	FT	DKS 650	6085 539	FT	
50950 S 60/ 600	6085 555	FT	DKS 660	6085 555	FT	

Coude à 45°

30851/ 60/ 100	7000 324	FS	RB 45 610	6043 763	FS
30851/ 60/ 400	7000 383	FS	RB 45 640	7000 383	FS
30851/ 60/ 100	7066 104	FT	RB 45 610	7066 112	FT
30851/ 60/ 400	7066 406	FT	RB 45 640	7066 406	FT

Coude à 90°

30850 R 60/ 100	7001 223	FS	RB 90 610	6043 216	FS
30850 R 60/ 400	7001 290	FS	RB 90 640	7001 290	FS
30850 R 60/ 100	7125 097	FT	RB 90 610	7125 100	FT
30850 R 60/ 400	7125 410	FT	RB 90 640	7125 410	FT

Raccord à plusieurs branches

30854 A 60/ 100	7002 327	FS	RAA 610	6040 403	FS
30854 A 60/ 400	7002 394	FS	RAA 640	7002 394	FS
30854 A 60/ 100	7121 105	FT	RAA 610	7121 109	FT
30854 A 60/ 400	7121 407	FT	RAA 640	7121 407	FT

Raccord en T

30854/60/ 100	7003 323	FS	RT 610	6043 410	FS
30854/60/ 400	7003 390	FS	RT 640	7003 390	FS
30854/60/ 100	7117 108	FT	RT 610	7117 116	FT
30854/60/ 400	7117 396	FT	RT 640	7117 396	FT

Croisillons

30858/60/ 100	7004 338	FS	RK 610	6043 615	FS
30858/60/ 400	7004 397	FS	RK 640	7004 397	FS
30858/60/ 100	7113 102	FT	RK 610	7113 110	FT
30858/60/ 400	7113 404	FT	RK 640	7113 404	FT

Coude articulé 90° vertical

30750/60/ 100	7006 322	FS	RGBV 610	7006 322	FS
30750/60/ 400	7006 381	FS	RGBV 640	7006 381	FS
30750/60/ 100	7079 109	FT	RGBV 610	7079 109	FT
30750/60/ 400	7079 400	FT	RGBV 640	7079 400	FT

Coude articulé vertical

30751/60/ 100	7005 326	FS	RGBEV 610	7005 326	FS
30751/60/ 400	7005 385	FS	RGBEV 640	7005 385	FS
30751/60/ 100	7075 103	FT	RGBEV 610	7075 103	FT
30751/60/ 400	7075 405	FT	RGBEV 640	7075 405	FT

ELEMENTS

«La protection incendie dans une installation électrotechnique», voici un thème connu d'OBO Bettermann depuis près de 25 ans. La première demande de brevet concernant le cloisonnement de câbles BAK – toujours au programme OBO actuellement – remonte à 1976 déjà. Cette palette de produits n'a cessé d'être peaufinée depuis lors.



C'est en 1987 qu'OBO Bettermann a été confronté pour la première fois à la problématique du maintien de fonctionnement des installations de câbles électriques. Et il s'est très vite avéré que ce thème, conditionné par une prise de conscience grandissante de la sécurité, jouerait un rôle important à l'avenir dans les installations électrotechniques.

Hans-Theo Fabry, collaborateur d'OBO et spécialiste expérimenté en la matière, s'est évertué depuis 1990 – dans le cadre du comité de normalisation – à établir une norme de contrôle concernant le maintien du fonctionnement, à savoir la norme DIN 4102, partie 12.

Sa connaissance de spécialiste acquise à travers 13 ans d'activité et d'engagement dans le secteur de la protection incendie et du maintien de fonctionnement a été résumée par Hans-Theo Fabry dans la «Fièvre de protection incendie OBO». Cet ouvrage offre des informations utiles relatives aux prescriptions, à la norme de contrôle, aux systèmes de pose et autres détails importants d'une installation électrotechnique sûre contre l'incendie.

La «Fièvre de protection incendie OBO» est disponible gratuitement sur simple demande.

LFS. Dirige l'énergie.

Toujours plus vite, Le système de goulotte sous allège d'OBO, le nouveau record

Une solution propre – et ce, à tous les égards. IBIS quickline, tel est le nom du système de goulotte sous allège d'OBO. Non seulement il présente un aspect élégant, mais il permet également de gagner du temps.

Et le temps, c'est de l'argent. Surtout au moment du montage. La clé du système IBIS quickline réside dans le profilage breveté de l'arrière de la goulotte, qui permet un montage par un seul homme. Il suffit simplement de suspendre la goulotte aux consoles ou – en cas de montage direct au mur – à l'angle de fixation, de le fixer ponctuelle-

Pour plus d'informations, reportez-vous au catalogue IBIS quickline.

ment par des vis autotaraudeuses, d'enfoncer les raccords, et c'est fait.

Avec IBIS quickline, OBO présente un système de goulotte sous allège complet qui convainc non seulement par sa facilité de montage, mais aussi en raison de ses possibilités d'utilisation universelles. Quinze profilés en tôle d'acier et 13 profilés d'aluminium sont disponibles. Toutes les couleurs de la palette RAL sont possibles, ainsi que des longueurs particulières (acier jusqu'à 3 m, alu jusqu'à 6 m).

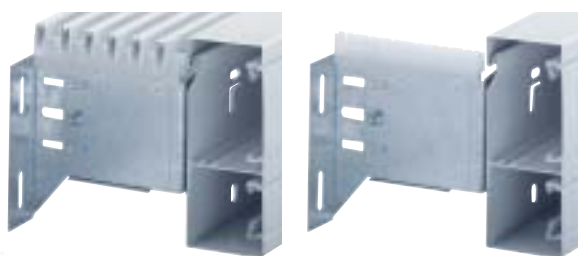
Parmi les atouts du système, citons par ailleurs les caractéristiques d'équipement et d'accessoire suivantes:

- boîtier à suspendre avec décharge de traction économique et rapide par attache-câble;
- fixation rapide du porte-lamelles avec chevilles solidaires;
- mise à la terre forcée aux extrémités et raccords de goulottes;

- consoles de raccordement pour points de transition (une console peut être économisée);
- boîtier spécial pour le montage de boîtes de données dans la technique des câbles en cuivre et en fibre optique;
- caches pour murs en PVC ou aluminium de haute qualité dans toutes les teintes RAL.

Même les situations particulièrement problématiques – sous les appuis de fenêtres, dans les alcôves d'éléments chauffants ou entre des colonnes ou piliers -, sont maîtrisées par IBIS quickline avec la fixation de grande portée unique faisant partie du programme.

Un compartimentage grâce à des cloisons de séparation en plastique ou en tôle d'acier permet de poser simultanément des câbles courant fort ou courant faible dans une goulotte. Même sous les boîtiers de montage, il reste encore suffi-



quickline:



samment de place pour la pose des lignes en raison de la situation de montage particulière.

IBIS quickline ne s'applique pas uniquement à la nouvelle construction, mais aussi à la rénovation d'anciens bâtiments grâce aux avantages offerts par ses goulottes sous allège.



Nouveauté pour les systèmes de goulotte sous allège:

Enrouleur pour les câbles en fibre optique et les boîtes à double compartiment

Le nouvel enrouleur pour câbles en fibre optique représente la solution idéale pour les systèmes de goulotte sous allège OBO, modèles BS et BK. Grâce à cette nouveauté, qui rend compatible aux câbles en fibre optique les goulottes sous allège déjà installées, OBO prend en compte la technique des câbles en fibre optique gagnant en importance dans bien des domaines de l'installation électrotechnique.

Outre la boîte simple éprouvée pour goulottes sous allège en plastique et en tôle d'acier, OBO dispose à présent d'une boîte double dans son programme.



Pour plus d'informations, reportez-vous au catalogue LFS.

Cette nouvelle boîte permet d'accueillir, en plus des connexions de données et de télécommunication, deux appareils simples, une double combinaison ou un bloc à triple prise (position de montage double).

Diverses entrées préestampées sont disponibles pour l'insertion de lignes de communication de données.

Les nouvelles boîtes doubles se fixent au moyen de deux éléments de fixation dans le logement de la partie supérieure des goulottes sous allège.



Nouvelles possibilités de montage des appareils:

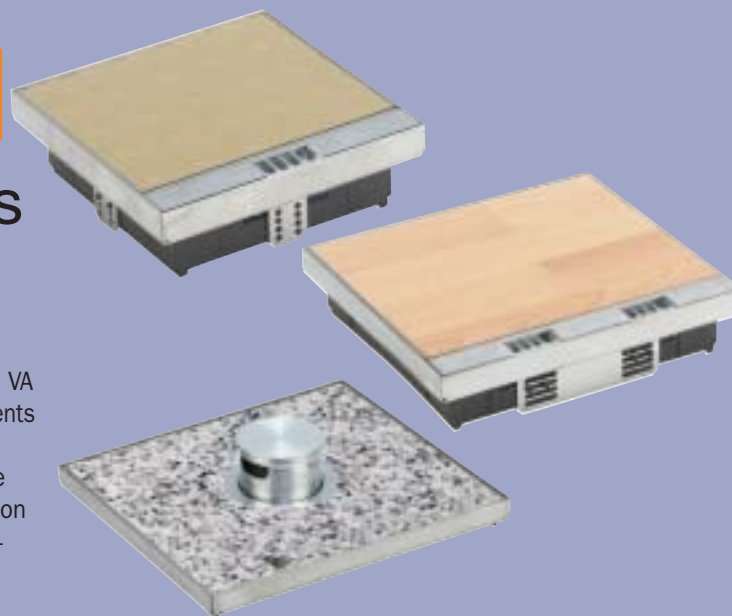
Encore plus de possibilités de montage sous chape

Les possibilités d'une installation électrotechnique affleurante au sol dans des sols en bois ou en carrelage sont encore poussées un cran plus loin grâce à la série de nouveaux produits OBO.

Pour une installation électrotechnique dans des planchers secs, il existe à présent neuf nouveaux modules encastrés en acier spécial pour les boîtes encastrées UA 340 et UA 240. Les nouveaux produits disposent d'un couvercle rabattant avec sorties pour fils et sont disponibles dans deux exécutions pour des hauteurs de revêtement de sol de 19 à 39 mm.

La plus petite version GEE 4/6 VA accueille jusqu'à six raccordements comme les prises de courant, boîtes de données et boîtier de téléphone; la plus grande version GEE 9/12 VA peut contenir jusqu'à douze connexions.

Même pour les sols mouillés, notamment en carrelage, OBO offre à présent quatre différents modules encastrés pour le montage encastré. Les modules répondent à la norme VDE 0634 et comprennent un tube rond en aluminium en leur centre. Ce tube, qui peut être extrait de l'unité et entièrement escamoté en cas de



Goulottes d'installation sous chape OBO:

Une installation encore plus rapide grâce aux éléments de fixation intégrés

La nouvelle génération de goulottes d'installation sous chape OBO offre des avantages incontestés lors de l'installation: grâce aux pattes de fixation intégrées avec perforation courante de 6,1 mm, ces goulottes se fixent directement et sans éléments de fixation supplémentaires sur le béton.

Les raccords de goulottes ont également vu leur conception revue, avec deux vis désormais, afin d'établir rapidement et sans problème la compensation de potentiel.

Les goulottes d'installation sous chape OBO sont disponibles dans douze dimensions différentes.



non utilisation, veillez à un cheminement sûr des lignes de raccordement.

Les châssis de la cassette sont fabriqués en acier spécial et résistent à tous les agents de nettoyage et d'entretien du commerce. S'il faut de la place pour six connexions seulement, le modèle GEE-T 4/6 est disponible. La version GEE-T 9/12 VA convient pour dix à douze connexions. Les deux exécutions sont disponibles pour des hauteurs de revêtement de sol de 19 à 39 mm.

Pour plus d'informations, reportez-vous au catalogue LFS.

Un geste suffit:

Variante de couvercle pratique pour les systèmes ISO-A



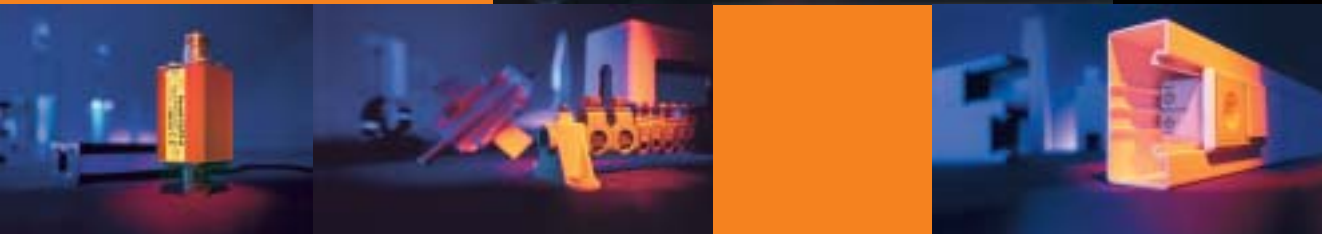
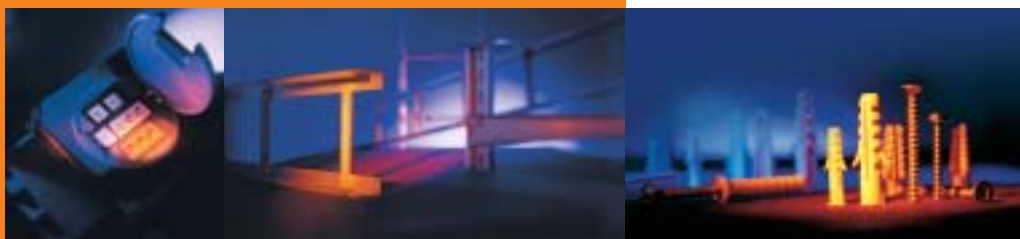
Pour les systèmes sous chape ISO-A, OBO a mis au point une deuxième variante de couvercle qui ne nécessite aucune vis et qui s'engage d'un seul geste par simple clic sur la partie inférieure de la goulotte.

Ce nouveau couvercle simplifie et accélère l'installation. Cette solution de couvercle facilite également la pose ultérieure de câbles et de dispositifs.





FORMATIONS ET
SEMINAIRES



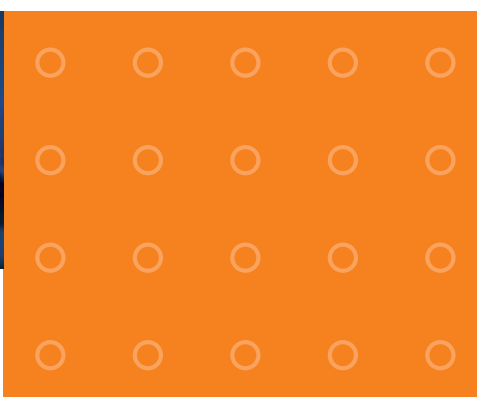
Quelques exemples de formations

Thèmes
Parafoudre
Parasurtension
Protection des lignes de transmission
Chemins de câbles et accessoires
Protection incendie
Systèmes de sécurité de fonctionnement
Systèmes de câblage
Systèmes sous-sol

OBO-formation pour professionnels: informations à la source.

Une formation approfondie est nécessaire pour la vente de nos produits. Nos collaborateurs internes et externes sont à pointe de l'information des produits OBO. Cette connaissance, ils vous la donnent volontiers durant des séances de formation. Ces séances se donnent en général dans nos bureaux, mais peuvent naturellement avoir lieu ailleurs selon les besoins de votre entreprise.

Pour plus d'informations nous sommes à votre entière disposition.



Il se passe
quelque chose à
1860 km d'ici

«Hyvää päivää» («bonjour» en français)

La conquête d'OBO Bettermann a débuté il y a plus de 20 ans en Finlande par un petit (à l'époque) programme de fixations et de raccords OBO et a été largement sacrée ce 1er mars 2000 par la fondation d'une autre filiale européenne d'OBO Bettermann Finland OY. La réponse à notre volonté de gestion européenne sur le marché mondial.

Ce ne sont pas les 1860 km séparant Menden d'Helsinki ni les difficultés de l'infrastructure finlandaise qui mettront fin à une distribution pratiquement nationale et à la success story des dernières années. La collaboration ne fait que se renforcer.

«Sydämellisesti tervetuloa» veut dire «bienvenue» chez OBO. Cette sonorité et cette salutation cordiale sont déjà très familières auprès de la clientèle. L'administrateur, Ari Lindholm et son directeur commercial, Torsti Kosonen, ont le sceptre en main dans la capitale finlandaise et se sont vus attribuer la responsabilité du marché et de la clientèle ainsi que la direction de l'ensemble de l'équipe.

Ces deux personnalités sont des experts en marketing et sont à l'aise dans le secteur de l'électricité et des fixations. Le premier regard se fixe bien entendu sur le marché intérieur et ses chances de commercialisation en trois phases, de sorte qu'ultérieurement, puisse se rajouter les opérations voulues avec les proches régions russes.

Les missions de l'équipe sont claires: grâce à une orientation clientèle cohérente, le rôle de

leader d'OBO doit être renforcé sur le marché régional et pour la première fois, l'ensemble du programme de livraison OBO doit se placer sur le marché en parfaite harmonie logistique. La fondation de cette filiale OBO récente et leurs collaborateurs enthousiastes garantissent que les prestations de conseil et de précommercialisation OBO atteignent un niveau international.

Dans toutes les représentations OBO en Europe, en Asie ou en Amérique, les clients se trouvent au centre et les promesses de service à l'avant-plan. Sur le marché finlandais, cet engagement répond désormais à la devise:



OBO – plus rapide, plus proche, plus efficace.

La nouvelle puissance OBO au service de la clientèle. Les investissements OBO dans le succès du marché sont tout à fait visibles: 1300 m² d'entrepôts et accès immédiat à tous les systèmes OBO de la technique d'installation électrotechnique et du bâtiment ainsi qu'un centre de distribution et d'information bien équipé d'environ 300 m² supplémentaires.

Tous nos vœux de succès dans le futur à la nouvelle équipe de la part de la direction d'OBO et la division exportation de Menden.



Même sur le Net, tout devient orange

Parallèlement au début de la foire Light + Building, OBO présentera son site web nouvelle mouture. Après vote à l'unanimité, il portera l'intitulé «Bienvenue chez OBO». La navigation vous mène à travers tous

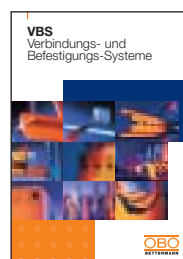
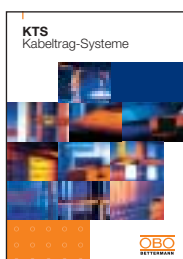
les aspects de l'entreprise ainsi que dans les divers groupes de produits et les champs de produits. Les informations et la communication sont à présent en orange. Le service en ligne OBO est accessible à tout moment à l'adresse www.obo.be.



La marque OBO – l'identité d'une marque forte.

OBO est mis en avant en tant que marque afin de définir clairement la personnalité de l'entreprise. C'est avec passion et enthousiasme que l'ensemble de la famille OBO s'est engagée dans cette nouvelle voie. En communication, on dit: «OBO est mûre

pour l'avenir». Cette transformation est avant tout visible à travers les nouveaux catalogues, brochures et médias. Beaucoup de nouveautés non seulement en apparence, mais également dans le contenu. Laissez-vous séduire et profitez du miracle orange d'OBO.



Contenu

D'équipe rédactionnelle d'OBO remercie tous ceux qui ont contribué à la réussite de cette édition spéciale. Les idées, les manuscrits et/ou les photos nous ont été fournis par: Markus Arens, Rolf Barczewski, Dieter Beckmann, Andreas Bettermann, Ulrich L. Bettermann, Elke Brosch, Peter Broszukat, Thomas Butzek, Michael Büenefeld, Werner Dunker, Ulrich Ensinger, Hans Theo Fabry, Antonius Geise, Norbert Gornik, Ernst-Günther Jordan, Stefan Kemper, Anton Korn, Herbert Köster, Andree Kröger, Wilfried Nickel, Guido Paul, Olaf Schiene, Peter Sieger, Jürgen Trinkwald, Wilfried Weißbach

Création

Bonifatius GmbH,
Impression et édition, Paderborn

Rédaction

Veuillez envoyer vos suggestions, conseils, contributions au texte et photos à l'équipe de rédaction OBO-Blick, chef de projet Norbert Gornik – Marketing – Communication.

OBO
BETTERMANN

OBO est la marque des professionnels.

OBO est en orange.

Orange est la couleur des professionnels.

C'est avec OBO que travaillent les professionnels.

VBS
Systèmes de raccordement et de fixation

KTS
Systèmes de conduits pour câbles

LFS
Systèmes de câblage

KTS
Brandschutz-Systeme für elektrische Kabel und Leitungen

Brandschutz-Fibel
Funktionsheft von elektrischen Kabeln und Leitungen (Brandschutz)
DIN 4102 Teil 12
Hans-Theo Fabry



VBS. Les meilleurs raccordements.

Le catalogue VBS:
Systèmes de raccordement
Systèmes de fixation
Systèmes de pinces de fixation
Systèmes de profilés
Systèmes de vis et de câblage
Systèmes de mise à la terre
Systèmes d'équipotentialité
Systèmes parafoudre
Systèmes de parasurtension

KTS. Porteur d'énergie.

Le catalogue KTS:
Systèmes de supportage de câbles RKS/MKS
Systèmes de montage
Systèmes de chemins de câbles
Systèmes de chemins de câbles GKS
Systèmes de conducteurs de câbles
Systèmes de conduits porte-luminaires
Systèmes modulaires
Systèmes d'échelles verticales
Systèmes de sécurité

LFS. Dirige l'énergie.

Le catalogue LFS:
Systèmes de goulottes
Systèmes de goulottes sous allège
Systèmes sous le plancher

... avec sécurité.

La brochure de sécurité:
Systèmes de compartimentage des câbles
Types de pose pour le maintien du fonctionnement

... pour la sécurité.

Le manuel de protection incendie:
Principes de maintien du fonctionnement
Prescriptions
Procédés de contrôle
Types de pose
Chevilles