

*Un système complet pour l'installation électrique sous crépi, pour les murs pleins et creux : la gamme comprend différentes boîtes d'encastrement, des boîtes de dérivation pour appliques murales et, bien entendu, les accessoires nécessaires, allant de la vis pour appareillage jusqu'au couvercle. La conception et la fabrication de nos composants intègrent tout notre savoir-faire technique. Vous pouvez ainsi réaliser des installations étanches aux variations climatiques, permettant des économies, en cohérence avec les nouveaux concepts de bâtiments.*














# Systemes de boîtes pour murs pleins et creux

Aperçu du système	à partir de la page 60
Applications en maçonnerie pour murs pleins et sous crépi	à partir de la page 62
Boîtes d'encastrement pour murs pleins	à partir de la page 64
Boîte de dérivation ronde pour murs pleins	à partir de la page 66
Boitier de dérivation pour murs pleins	à partir de la page 66
Boîte de dérivation pour appliques murales	à partir de la page 66
Couvercles à ressort et couvercle universel	à partir de la page 66
Bagues d'ajustement	à partir de la page 68
Couvercles de signalisation	à partir de la page 68
Applications pour murs creux et sous crépi	à partir de la page 72
Boîtes d'encastrement pour murs creux	à partir de la page 74
Boîte d'encastrement doubles pour murs creux	à partir de la page 74
Boîtes de dérivation pour murs creux	à partir de la page 74

# Aperçu du système

## Systèmes pour murs pleins

Produit	Type	Description	Ø mm	Hauteur mm	Nombre d'entrées	Raccord enclique- table	Cou- vercle	Couvercle de signali- sation	Bague d'ajus- tement h x l mm	Type de couvercle
<b>à partir de la page 64</b>										
	<b>UG60 D</b>	Boîte d'encastre- ment standard avec raccord encliquetable	60	40	7	oui	-	60	12 x 60 24 x 60	Couvercle à ressort ou universel
	<b>UG60 VD</b>	Boîte d'encastre- ment profonde avec raccord encliquetable	60	60	13	oui	-	60	12 x 60 24 x 60	Couvercle à ressort et universel
<b>à partir de la page 64</b>										
	<b>UG60 VK</b>	Boîtier d'encas- trement avec raccord encliquetable	60	48	8	-	-	60	12 x 60 24 x 60	Couvercle universel
	<b>UG60 DNL</b>	Boîte d'encastrement avec languettes et avec raccord encli- quetable	60	40	7	oui	-	60	12 x 60 24 x 60	Couvercle à ressort ou universel
	<b>UG60 VDNL</b>	Boîte d'encastrement profonde avec languettes et raccord encliquetable	60	62	13	oui	-	60	12 x 60 24 x 60	Couvercle à ressort ou universel
<b>à partir de la page 65</b>										
	<b>UV70 D</b>	Boîte de dérivation	70	36	9	-	-	70	12 x 70 24 x 70	Couvercle à ressort ou universel
	<b>UV70 DNL</b>	Boîte d'encas- trement avec languettes	70	36	9	-	-	70	12 x 70 24 x 70	Couvercle à ressort ou universel
	<b>UG60 DOS</b>	Boîte standard	60	40	3	-	-	60	12 x 60 24 x 60	Couvercle à ressort ou universel
	<b>UG72 DP</b>	Boîte Perilex	70	48	6	-	-	70	12 x 70 24 x 70	Couvercle à ressort ou universel
	<b>UV80 ID</b>	Boîte de déri- vation avec bornier de connexion	80	18	10	-	oui	-	-	Couvercle à visser
<b>à partir de la page 66</b>										
	<b>UV80-250 K</b>	Boîtes de dérivation	80 à 250	46	12	-	oui	-	-	Couvercle à visser

# Aperçu du système

## Systèmes pour murs creux

Produit	Type	Description	Ø mm	Hauteur mm	Nombre d'entrées	Diamètre de perçage mm	Longueur mm	Largeur mm	Couvercle
<b>à partir de la page 74</b>									
	<b>HG60-35</b>	Boite d'encastrement plate	68	35	4	68	-	-	-
	<b>HG60</b>	Boite d'encastrement standard	68	45	8	68	-	-	-
	<b>HV60</b>	Boite d'encastrement profonde	68	61	8	68	-	-	-
	<b>HG60/2</b>	Boitier d'appareillage double	68	50	14	68	138	-	-
	<b>HV70 D</b>	Boite de dérivation avec couvercle	74	50	8	74	-	-	oui
	<b>HV100 KD</b>	Boite de dérivation, grand modèle carré	-	50	20	-	105	105	oui

Systèmes pour murs pleins



Application en maçonnerie pour murs pleins et sous crépi



Le système idéal à utiliser pour tout ouvrage de maçonnerie avec murs pleins. Les produits sont développés à l'aide des connaissances les plus récentes et s'adaptent parfaitement les uns aux autres. Ils répondent à toutes les exigences de la pratique et permettent de réaliser très facilement des installations en un temps record. Ce système comprend un large éventail d'accessoires et peut être utilisé dans tous les domaines d'application.

Composants des systèmes



Boîte d'encastrement pour murs pleins, boîte de dérivation pour murs pleins, boîtier d'encastrement pour murs pleins, couvercle à ressort, bagues d'ajustement, couvercle de signalisation

Installation de boîtes d'encastrement



Boîtes d'encastrement : parfaitement adaptées pour la pose dans le plâtre et dans la maçonnerie.

Installation de boîtes de dérivation



Les boîtes de dérivation sous crépi permettent la réalisation de dérivations dans les murs pleins.

Installation d'une boîte d'encastrement



Les coins des pièces doivent être équipés de prises de courant. Les boîtes d'encastrement pour murs pleins constituent un produit idéal à cet usage.

**Systèmes pour murs pleins**

**Remarque sur le montage A**



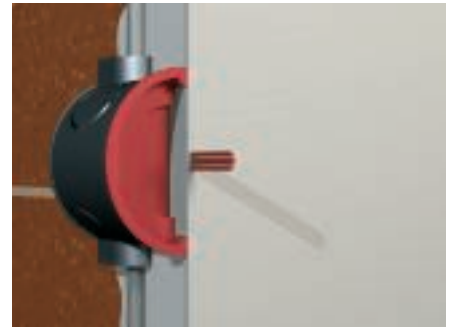
Percer des trous dans la maçonnerie, combler avec du plâtre autour des boîtes d'encastrement.

**Remarque sur le montage B**



Si le crépi mural doit être plus épais, vous pouvez visser sur les boîtes d'encastrement et de dérivation des bagues d'ajustement murales.

**Remarque sur le montage C**



Les couvercles de signalisation se placent sur les boîtes avant le crépissage. Ils protègent l'intérieur de la boîte.

**Remarque sur le montage D**



Les prises sur les boîtes d'encastrement et de dérivation peuvent être obturées très facilement après l'installation à l'aide d'un couvercle à ressort.

**Remarque sur le montage E**



Les boîtes d'encastrement avec languettes de fixation permettent de réaliser une préfixation dans le cadre de travaux de maçonnerie problématiques.

**Installation de prises encastrées**



Les boîtes d'encastrement fixées dans le plâtre peuvent être équipées d'appareillages.

Systèmes pour murs pleins

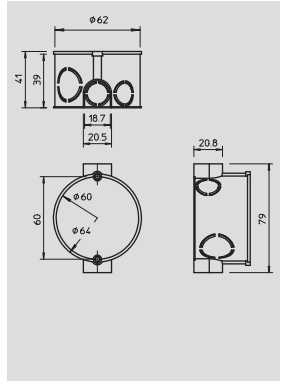
Boîte d'encastement pour murs pleins



Type	Type de montage	Couleur	Carton d'expédition pc	Emb. pc	Poids kg/% pcs	N° d'article PS
UG 60 D	sous crépi	noir	300	25	1,490	2003 01 5

Prix  
€/ % pc  
**M**

Boîte d'encastement anti-torsion avec distance normalisée (selon la norme DIN 49073-1) garantie de 71 mm grâce à un raccord encliquetable Snap. 7 Entrées prédécoupées défonçables pour câbles et tubes de Ø 20 et Ø 25 mm. À associer avec les fixations à expansion et à visser, supports profonds, écartement des vis pour appareillages 60 mm, pour fixation avec vis autotaraudeuses 3,2 mm, avec 2 points de fixation sans vis. Indice de protection IP 20.



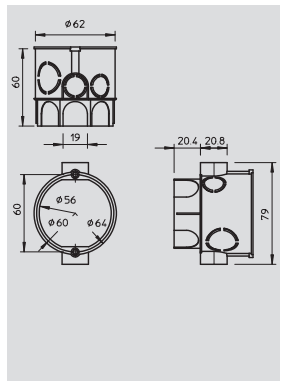
Boîte d'encastement pour murs pleins



Type	Type de montage	Couleur	Carton d'expédition pc	Emb. pc	Poids kg/% pcs	N° d'article PS
UG 60 VD	sous crépi	noir	200	25	1,800	2003 01 9

Prix  
€/ % pc  
**M**

Boîte d'encastement anti-torsion avec distance normalisée (selon la norme DIN 49073-1) garantie de 71 mm grâce à un raccord encliquetable Snap. 13 Entrées prédécoupées défonçables pour câbles et tubes de Ø 20 et Ø 25 mm. À associer avec les fixations à expansion et à visser, supports profonds, écartement des vis pour appareillages 60 mm, pour fixation avec vis autotaraudeuses 3,2 mm, avec 2 points de fixation sans vis. Indice de protection IP 20.



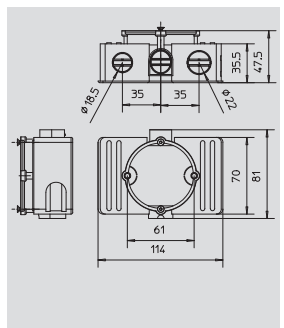
Boîtier d'encastement pour murs pleins



Type	Type de montage	Couleur	Carton d'expédition pc	Emb. pc	Poids kg/% pcs	N° d'article PS
UG 60 VK	sous crépi	noir	100	10	4,600	2003 02 3

Prix  
€/ % pc  
**M**

Boîtier d'encastement avec un volume de boîte agrandi des deux côtés de l'ouverture d'encastement des appareillages pour la prise en charge des bornes de raccordement. Distance d'association normalisée anti-torsion de 71 mm (selon la norme DIN 49073-1) grâce à un raccord encliquetable Snap. 8 entrées prédécoupées défonçables pour câbles et tubes jusqu'à Ø 21 mm supports profonds, écartement des vis pour appareillages 60 mm, pour fixation avec vis autotaraudeuses 3,2 mm, avec 4 points de fixation et 2 vis d'appareillage. Indice de protection IP 20.



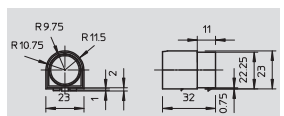
Manchon pour boîtes d'encastement sous crépi



Type	Type de montage	Couleur	Carton d'expédition pc	Emb. pc	Poids kg/% pcs	N° d'article PS
UG AS	sous crépi	noir	500	25	0,290	2003 21 2

Prix  
€/ % pc  
**M**

Entretoises convenant à tous les boîtiers avec tunnel. Convient pour la combinaison d'appareillage de courant haute et basse tension ou pour les installations de télécommunication avec couvercles séparés, entraxe 90 mm.



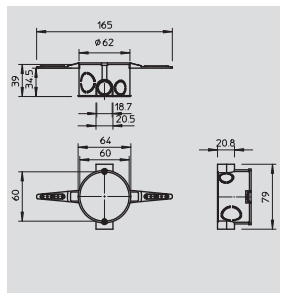
Boîte d'encastement pour murs pleins avec languette



Type	Type de montage	Couleur	Carton d'expédition pc	Emb. pc	Poids kg/% pcs	N° d'article PS
UG 60 D NL	sous crépi	noir	100	100	2,100	2003 03 1

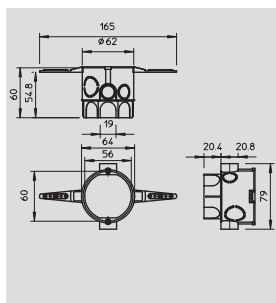
Prix  
€/ % pc  
**M**

Boîte d'encastement avec languettes de fixation. Celles-ci font office d'aide au montage lors de la préfixation des boîtes, diamètre de clou max. 3 mm, épaisseur min. de crépi 8 mm, distance normalisée anti-torsion de 71 mm (selon la norme DIN 49073-1) grâce à un raccord encliquetable Snap, 7 Entrées prédécoupées défonçables pour câbles et tubes de Ø 20 et Ø 25 mm. À associer avec les fixations à expansion et à visser, supports profonds, écartement des vis pour appareillages 60 mm, pour fixation avec vis autotaraudeuses 3,2 mm, avec 2 points de fixation sans vis. Indice de protection IP 20.



Systèmes pour murs pleins

Boîte d'encastement pour murs pleins avec languette

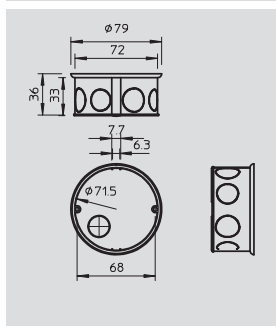


Type	Couleur	Hauteur mm	Carton d'expédition pc	Emb. pc	Poids kg/% pcs	N° d'article PS	Prix €/% pc M
UG 60 VD NL	noir	62	100	100	2,480	2003 03 5	

Boîte d'encastement avec languettes de fixation. Elles servent d'aide au montage pour la fixation préalable des boîtes. Diamètre de clou max. 3 mm, épaisseur min. du crépi 8 mm, avec volume de boîte agrandi pour la prise en charge des bornes de raccordement, distance anti-torsion normalisée garantie de 71 mm (selon la norme DIN 49 073-1) grâce à un raccord encliquetable Snap. 13 entrées prédécoupées défonçables pour câbles et tubes de Ø 20 et Ø 25 mm. À associer avec les fixations à expansion et à visser, supports profonds, écartement des vis pour appareillages 60 mm, pour fixation avec vis autotaraudeuses 3,2 mm, avec 2 points de fixation sans vis. Indice de protection IP 20.



Boîte de dérivation

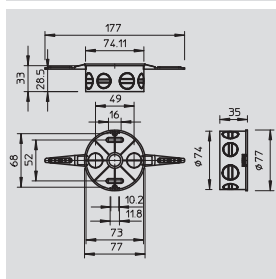


Type	Couleur	Hauteur mm	Carton d'expédition pc	Emb. pc	Poids kg/% pcs	N° d'article PS	Prix €/% pc M
UV 70 D	noir	36	250	25	1,875	2003 04 3	

Boîte de dérivation pour 6 bornes de 1,5 mm ou 5 bornes de 2,5 mm. 9 entrées prédécoupées défonçables pour câbles et tubes jusqu'à Ø 21 mm, en association avec un couvercle et des vis de couvercle, les boîtes disposent du marquage VDE selon la norme VDE 0606 et résistent aux flammes selon la norme VDE 0471/DIN 695 partie 2-1, température de test 750 °C, indice de protection IP 20.



Boîte de dérivation avec languette

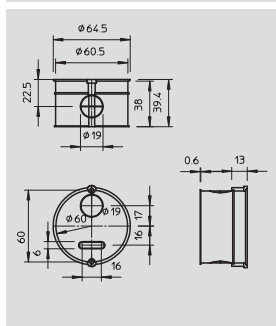


Type	Type de montage	Couleur	Carton d'expédition pc	Emb. pc	Poids kg/% pcs	N° d'article PS	Prix €/% pc M
UV 70 D NL	sous crépi	noir	100	100	2,250	2003 04 7	

Boîtes de dérivation avec languettes de fixation. Elles servent d'aide au montage pour la fixation préalable des boîtes. Diamètre max. des languettes 3 mm, épaisseur du crépi min. 8 mm. Boîte de dérivation pour 6 bornes de 1,5 mm ou 5 bornes de 2,5 mm. 9 Entrées prédécoupées défonçables pour câbles et tubes jusqu'à Ø 21 mm, en association avec un couvercle et des vis de couvercle, les boîtes de dérivation disposent du marquage VDE selon la norme VDE 0471/DIN 695 partie 2-1, température de contrôle 750 °C, indice de protection IP 20.



Boîte d'encastement pour murs pleins sans raccordement

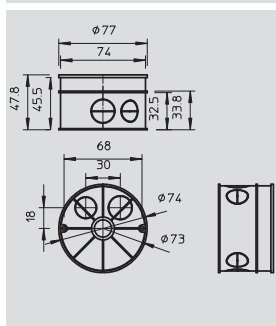


Type	Type de montage	Couleur	Carton d'expédition pc	Emb. pc	Poids kg/% pcs	N° d'article PS	Prix €/% pc M
UG 60 DOS	sous crépi	noir	250	25	1,530	2003 05 8	

Les boîtes d'encastement sans raccord conviennent à une utilisation en saillie, 3 entrées prédécoupées défonçables pour câbles et tubes de Ø 19 mm. À associer avec les fixations à expansion et à visser, écartement des vis pour appareillages 60 mm, pour fixation avec vis autotaraudeuses 3,2 mm, avec 2 points de fixation sans vis. Indice de protection IP 20.



Boîte d'encastement Perilex



Type	Type de montage	Couleur	Carton d'expédition pc	Emb. pc	Poids kg/% pcs	N° d'article PS	Prix €/% pc M
UG 72 DP	sous crépi	noir	100	100	2,910	2003 06 2	

La boîte d'encastement Perilex convient pour les inserts Perilex de 16 A, 6 Entrées prédécoupées défonçables pour câbles et tubes de Ø 21,5 mm, supports encastrés profonds, distance des vis pour appareillage 67 mm, à fixer avec des vis autotaraudeuses de 3,2 mm, avec 2 points de fixation de vis et 2 vis d'appareillage, indice de protection IP 20.



Systèmes pour murs pleins

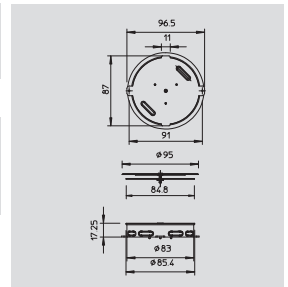
Boîte de dérivation ronde pour murs pleins



Type	Couleur	Hauteur mm	Carton d'expédition pc	Emb. pc	Poids kg/% pcs	N° d'article PS
UV 80 ID	blanc	18	150	25	5,390	2003 07 0

Prix  
€/ % pc  
**M**

Boîte de dérivation ronde pour murs pleins avec bornier de raccordement à 4 pôles 1,5 et 2,5 mm<sup>2</sup>, avec couvercle (Ø 94 mm) et vis de couvercle (15 mm), bord de couvercle affleurant, surface rugueuse, avec 2 éclisses de fixation extérieures pour la pré-fixation, indice de protection IP 20.



Boîtier de dérivation pour murs pleins



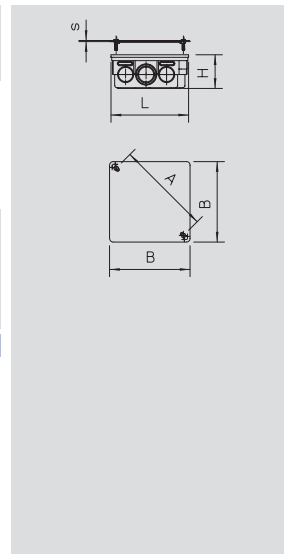
Type	Type de montage	Couleur	Carton d'expédition pc	Emb. pc	Poids kg/% pcs	N° d'article PS
UV 80 K	sous crépi	noir	50	50	4,500	2003 11 2
UV 100 K	sous crépi	noir	100	100	6,400	2003 11 8
UV 150 K	sous crépi	noir	30	30	15,667	2003 12 4
UV 200 K	sous crépi	noir	10	10	35,714	2003 13 0
UV 250 K	sous crépi	noir	10	10	52,000	2003 13 6

Prix  
€/ % pc  
**M**

Boîte de dérivation pour bornes de raccordement, avec couvercle et vis de couvercle (15 mm), bords du couvercle affleurants, surface rugueuse. En association avec le couvercle et les vis de couvercle, les boîtes de dérivation disposent du marquage VDE selon la norme VDE 0606 et résistent aux flammes selon la norme VDE 0471/DIN 695 partie 2-1, température de test 750 °C, indice de protection IP 20.

Dimensions importantes du boîtier de dérivation

Type	A	B	H	L	s
	mm	mm	mm	mm	mm
UV80K	102	97	45	85	1,5
UV100K	130	114	45	107	1,5
UV150K	200	170	65	150	1,75
UV200K	260	210	65	200	2,0
UV250K	328	260	65	250	2,5



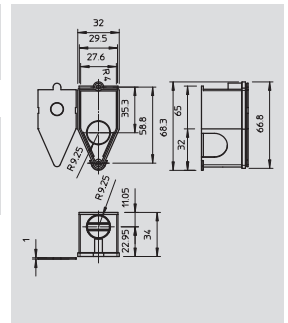
Boîte de dérivation pour appliques murales



Type	Type de montage	Couleur	Carton d'expédition pc	Emb. pc	Poids kg/% pcs	N° d'article PS
UWA	sous crépi	crème	250	25	1,120	2003 08 2

Prix  
€/ % pc  
**M**

Boîte de dérivation pour appliques murales avec couvercle intérieur, espace pour 3 bornes de raccordement, à utiliser selon la norme VDE 0100, 3 entrées prédécoupées défonçables pour câbles et tubes de Ø 18,7 mm, à ne pas utiliser comme une boîte classique, indice de protection IP 20.



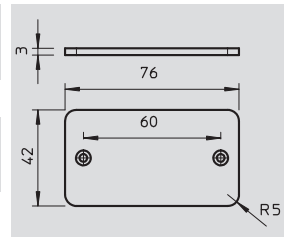
Couvercle de boîte de dérivation pour appliques murales



Type	Type de montage	Couleur	Carton d'expédition pc	Emb. pc	Poids kg/% pcs	N° d'article PS
UW AD	sous crépi	blanc	250	10	0,600	2003 21 8

Prix  
€/ % pc  
**M**

Couvercle de boîte pour applique murale, pour fermeture affleurante au crépi de la boîte pour applique murale, surface rugueuse, vis de couvercle encastrable. 2 vis 15 mm comprises dans la livraison.



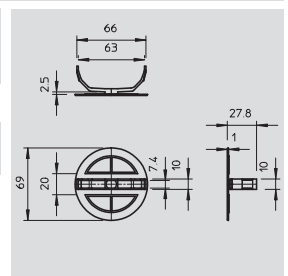
Couvercle à ressort



Type	Couleur	Ø max.	Carton d'expédition pc	Emb. pc	Poids kg/% pcs	N° d'article PS
UG 60 FD	blanc	69	500	25	0,810	2003 22 3

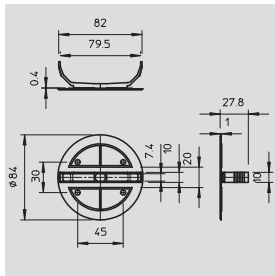
Prix  
€/ % pc  
**M**

Couvercle avec ressort à expansion monté au centre, pour boîte de Ø 60 mm, bord du couvercle affleurant, surface rugueuse.



Systèmes pour murs pleins

Couvercle à ressort

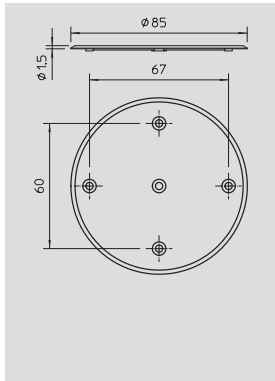


Type	Couleur	Ø max.	Carton d'expédition pc	Emb. pc	Poids kg/% pcs	N° d'article	Prix €/% pc
UV 70 FD	blanc	84	500	25	1,200	2003 22 7	M

Couvercle avec ressort à expansion monté au centre, pour boîte de Ø 70 mm, bord du couvercle affleurant, surface rugueuse.



Couvercle universel

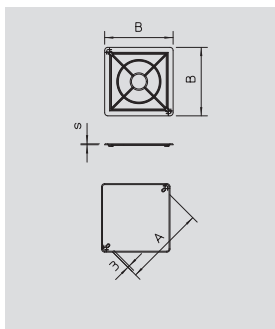


Type	Couleur	Ø max.	Carton d'expédition pc	Emb. pc	Poids kg/% pcs	N° d'article	Prix €/% pc
UG UD	blanc	84	400	25	1,070	2003 23 6	M

Couvercle universel pour tous types de boîtes, couvercle avec fixation centrale pour boîtes de dérivation, entraxes de 60 mm et 67 mm en fonction du type de boîtes, bord de couvercle affleurant, surface rugueuse, vis de couvercle encastrables.



Couvercle de boîte d'encastement

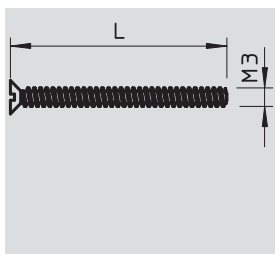


Type	Type de montage	Dimension A mm	Dimension B mm	Dimension s mm	Couleur	Carton d'expédition pc	Emb. pc	Poids kg/% pcs	N° d'article	Prix €/% pc
UV 80 D	sous crépi	102	97	1,5	blanc	250	10	1,270	2003 24 0	M
UV 100 D	sous crépi	130	114	1,5	blanc	240	10	2,000	2003 24 4	M
UV 150 D	sous crépi	200	170	1,75	blanc	150	5	4,850	2003 24 8	M
UV 200 D	sous crépi	260	210	2	blanc	50	5	9,500	2003 25 2	M
UV 250 D	sous crépi	328	260	2,5	blanc	25	5	17,190	2003 25 6	M

Couvercle de boîte d'encastement convenant aux boîtes de dérivation type UV...K, couvercle affleurant, surface rugueuse, vis de couvercle encastrables.



Vis pour appareillages

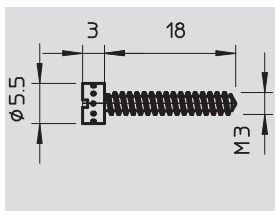


Type	Dimension L mm	Carton d'expédition pc	Emb. pc	Poids kg/% pcs	N° d'article	Prix €/% pc
U 15 GS	15	3000	100	0,060	2003 26 5	M
U 25 GS	25	2000	100	0,092	2003 26 9	M
U 35 GS	35	1500	100	0,124	2003 27 3	M
U 40 GS	40	1000	100	0,140	2003 27 7	M

Vis convenant pour la fixation d'appareillages et de couvercles de divers types, avec filetage autotaraudant Ø 3,2 mm, tête fraisée plate et bout plat.



Vis à plombier



Type	Longueur mm	Carton d'expédition pc	Emb. pc	Poids kg/% pcs	N° d'article	Prix €/% pc
U 18 PS	18	3000	100	0,100	2003 28 2	M

Vis pour appareillages pour murs pleins et murs creux Ø 3,2 mm pour le plombage des boîtes de dérivation.



Systèmes pour murs pleins

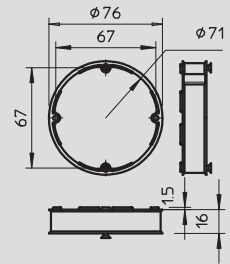
Bague d'ajustement



Type	Type de montage	Couleur	Carton d'expédition pc	Emb. pc	Poids kg/% pcs	N° d'article
UG 60 PA/12	sous crépi	rouge	250	25	0,700	2003 28 7

Bague d'ajustement à visser sur des boîtes d'encastrement et de dérivation dont l'installation est profonde. Les bagues peuvent être associées entre elles si elles sont vissées selon un décalage de 90°. Cela donne une hauteur de compensation au choix grâce à la combinaison de divers types. Avec 2 vis d'appareillages de 15 mm et 2 vis de fixation, indice de protection IP 20.

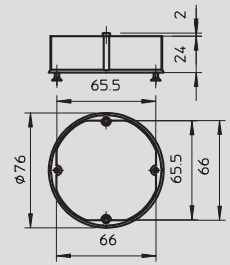
Prix  
€/ % pc  
**M**



Type	Type de montage	Couleur	Carton d'expédition pc	Emb. pc	Poids kg/% pcs	N° d'article
UG 60 PA/24	sous crépi	rouge	250	25	1,100	2003 29 5

Bague d'ajustement à visser sur des boîtes d'encastrement et de dérivation dont l'installation est profonde. Les bagues peuvent être associées entre elles si elles sont vissées selon un décalage de 90°. Cela donne une hauteur de compensation au choix grâce à la combinaison de divers types. Avec 2 vis d'appareillages de 15 mm et 2 vis de fixation, indice de protection IP 20.

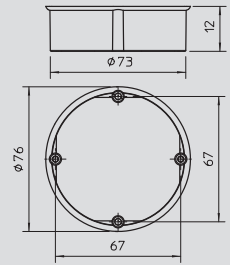
Prix  
€/ % pc  
**M**



Type	Type de montage	Couleur	Carton d'expédition pc	Emb. pc	Poids kg/% pcs	N° d'article
UV 70 PA/12	sous crépi	rouge	100	25	1,150	2003 29 1

Bague d'ajustement à visser sur des boîtes d'encastrement et de dérivation dont l'installation est profonde. Les bagues peuvent être associées entre elles si elles sont vissées selon un décalage de 90°. Cela donne une hauteur de compensation au choix grâce à la combinaison de divers types. Avec 2 vis d'appareillages de 15 mm et 2 vis de fixation, indice de protection IP 20.

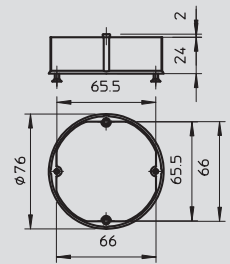
Prix  
€/ % pc  
**M**



Type	Type de montage	Couleur	Carton d'expédition pc	Emb. pc	Poids kg/% pcs	N° d'article
UV 70 PA/24	sous crépi	rouge	100	25	1,850	2003 29 9

Bague d'ajustement à visser sur des boîtes d'encastrement et de dérivation dont l'installation est profonde. Les bagues peuvent être associées entre elles si elles sont vissées selon un décalage de 90°. Cela donne une hauteur de compensation au choix grâce à la combinaison de divers types. Avec 2 vis d'appareillages de 15 mm et 2 vis de fixation, indice de protection IP 20.

Prix  
€/ % pc  
**M**



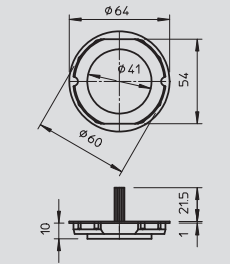
Couvercle de signalisation



Type	Type de montage	Couleur	Carton d'expédition pc	Emb. pc	Poids kg/% pcs	N° d'article
UG 60 SD	sous crépi	rouge	500	50	0,550	2003 31 7

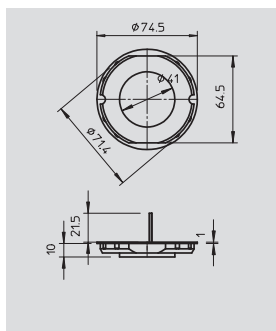
Les couvercles de signalisation permettent de protéger l'intérieur du boîtier, les points de fixation et les têtes de vis lors de la pose du crépi. Les tiges de repérage permettent de repérer facilement les boîtes et boîtiers après le crépissage. Les couvercles de signalisation sont réutilisables. Enfoncer simplement le couvercle dans la boîte après le crépissage et retirer le couvercle de signalisation.

Prix  
€/ % pc  
**M**



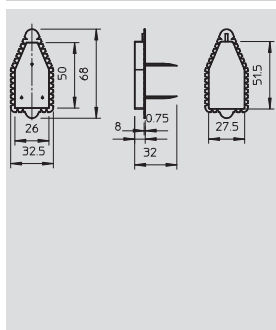
Systèmes pour murs pleins

Couvercle de signalisation



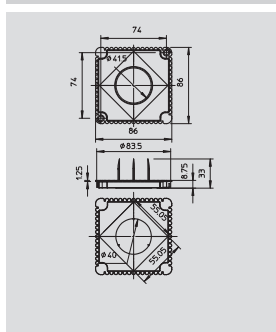
Type	Type de montage	Couleur	Carton d'expédition pc	Emb. pc	Poids kg/% pcs	N° d'article	Prix €/% pc
UV 70 SD	sous crépi	rouge	250	25	0,680	2003 32 1	PE M

Les couvercles de signalisation permettent de protéger l'intérieur du boîtier, les points de fixation et les têtes de vis lors de la pose du crépi. Les tiges de repérage permettent de repérer facilement les boîtes et boîtiers après le crépissage. Les couvercles de signalisation sont réutilisables. Enfoncer simplement le couvercle dans la boîte après le crépissage et retirer le couvercle de signalisation.



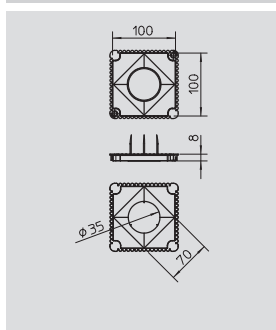
Type	Type de montage	Couleur	Carton d'expédition pc	Emb. pc	Poids kg/% pcs	N° d'article	Prix €/% pc
UW ASD	sous crépi	rouge	100	100	0,200	2003 32 5	PE M

Les couvercles de signalisation permettent de protéger l'intérieur du boîtier, les points de fixation et les têtes de vis lors de la pose du crépi. Les tiges de repérage permettent de repérer facilement les boîtes et boîtiers après le crépissage. Les couvercles de signalisation sont réutilisables. Enfoncer simplement le couvercle dans la boîte après le crépissage et retirer le couvercle de signalisation.



Type	Couleur	Longueur mm	Largeur mm	Carton d'expédition pc	Emb. pc	Poids kg/% pcs	N° d'article	Prix €/% pc
UV 80 KSD	rouge	80	80	50	50	1,300	2003 33 3	PE M

Les couvercles de signalisation permettent de protéger l'intérieur du boîtier, les points de fixation et les têtes de vis lors de la pose du crépi. Les tiges de repérage permettent de repérer facilement les boîtes et boîtiers après le crépissage. Les couvercles de signalisation sont réutilisables. Enfoncer simplement le couvercle dans la boîte après le crépissage et retirer le couvercle de signalisation.

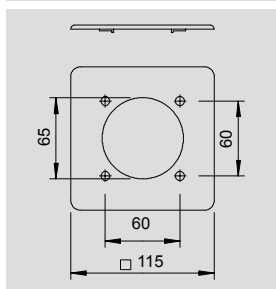


Type	Type de montage	Couleur	Carton d'expédition pc	Emb. pc	Poids kg/% pcs	N° d'article	Prix €/% pc
UV 100 KSD	sous crépi	rouge	50	50	1,700	2003 33 7	PE M

Les couvercles de signalisation permettent de protéger l'intérieur du boîtier, les points de fixation et les têtes de vis lors de la pose du crépi. Les tiges de repérage permettent de repérer facilement les boîtes et boîtiers après le crépissage. Les couvercles de signalisation sont réutilisables. Enfoncer simplement le couvercle dans la boîte après le crépissage et retirer le couvercle de signalisation.

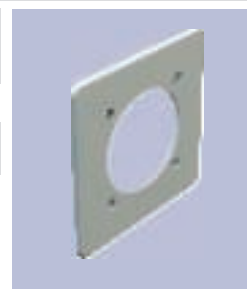


Plaque de recouvrement CEE pour boîte d'appareillages CEE



Type	Couleur	Emb. pc	Poids kg/% pcs	N° d'article	Prix €/pc
2393/UP	gris clair	5	4,300	6024 10 6	PA L

La plaque de recouvrement permet, en combinaison avec la boîte d'appareillage CEE, une mise en place affleurante.



**Systèmes pour murs pleins**

**Boîte d'appareillage CEE**

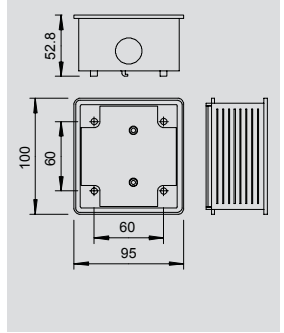


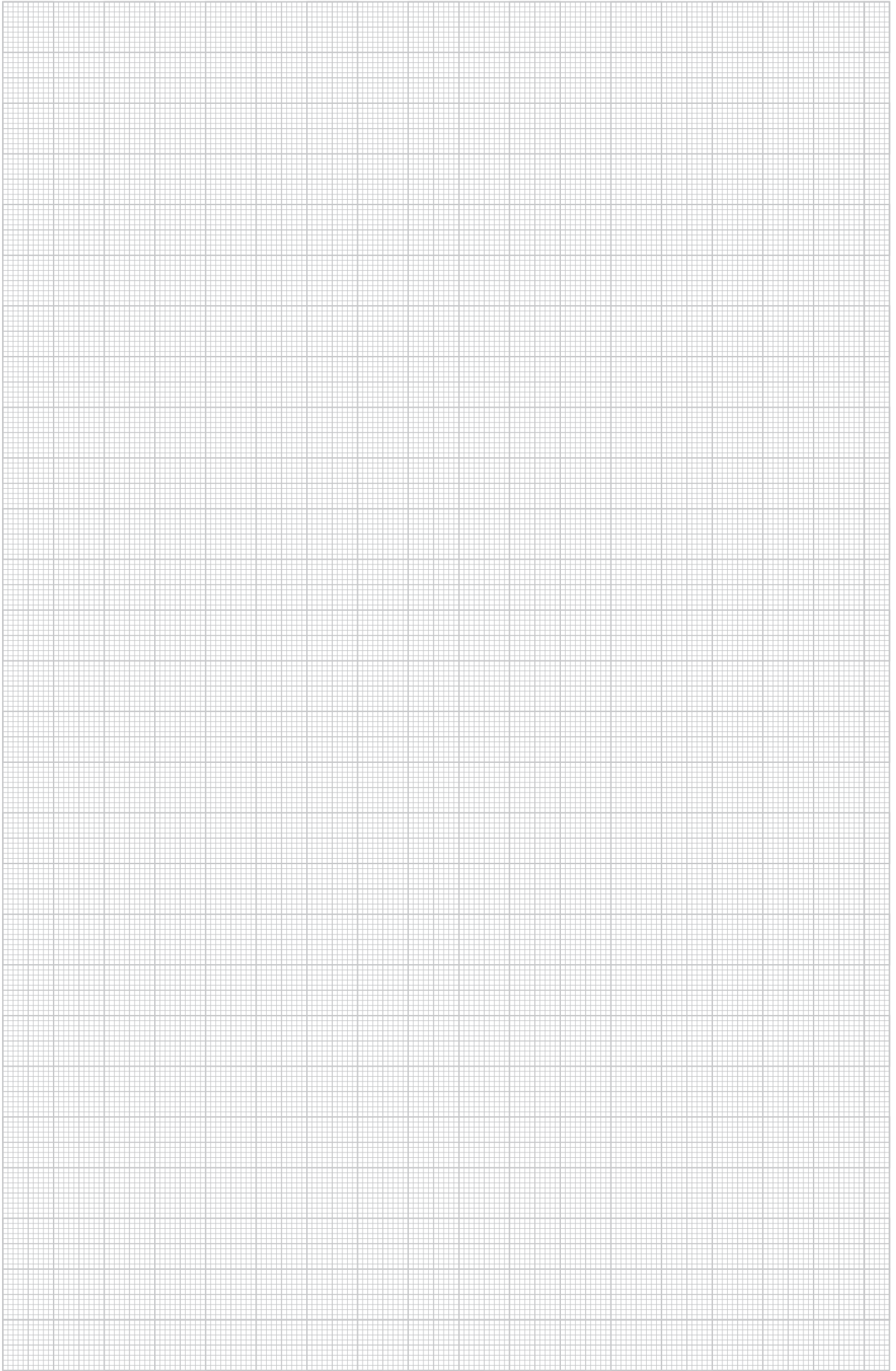
Type	Couleur	Emb. pc	Poids kg/% pcs	N° d'article PA/GF
<b>2392</b>	gris clair	5	10,500	<b>6024 00 9</b>

Prix  
€/pc  
**L**

Boîtier d'appareillage pour le montage de prises de courant CEE dans des goulottes WDK. Convient également comme boîtier encastré pour les prises de courant CEE.

Boîte d'appareillage pour murs pleins destinée au montage de prises de courant CEE. La boîte d'encastrement peut également être montée dans des goulottes WDK.  
Modèle droit, 16 et 32 A, avec un entraxe de 60 x 60 mm  
Livrée complète avec collier de décharge de traction  
1 embout à tétine type ED 16,  
1 bouchon de fermeture type VS 16 et 4 vis à tête cylindrique M5 x 18 pour la fixation de la prise de courant.

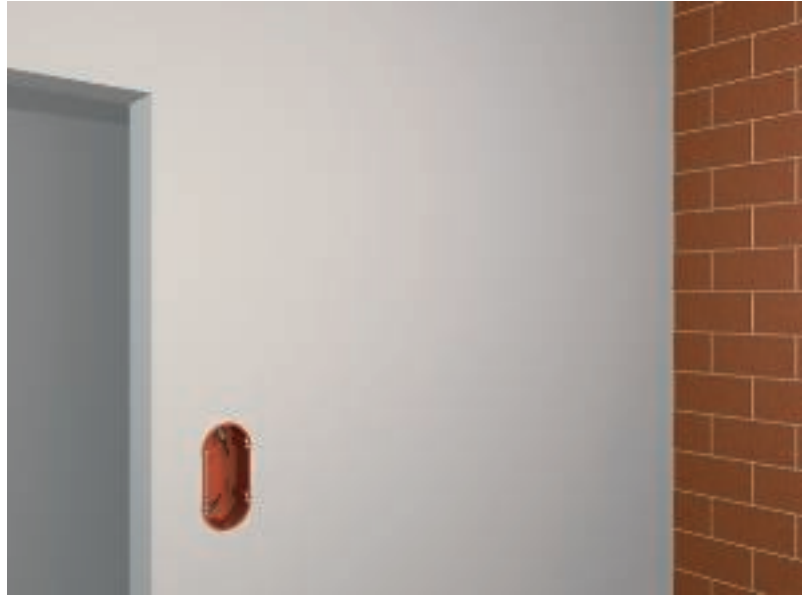




Systèmes pour murs creux



Application en structure verticale - murs creux



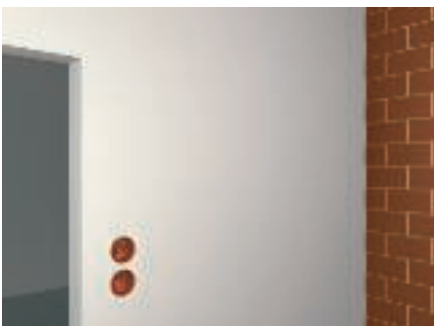
C'est la solution pour les systèmes standard de cloison, qui permet de résoudre de façon sûre le problème majeur de telles installations. Les systèmes pour murs creux sont protégés contre le vent. OBO vous propose un système de produits parfaitement adaptés les uns aux autres, que vous pouvez installer partout en garantissant une protection contre le vent - de la maison individuelle aux grands projets de construction. Ce système convient à des murs d'une épaisseur comprise entre 7 et 35 mm.

Composants des systèmes



Boîte d'encastrement pour murs creux, boîte de dérivation pour murs creux, couvercle universel

Installation à l'entrée d'une pièce



Les interrupteurs se trouvent le plus souvent à hauteur de la main, directement à l'entrée de la pièce. Les boîtes d'encastrement pour murs creux conviennent particulièrement à l'installation de ce type de construction.

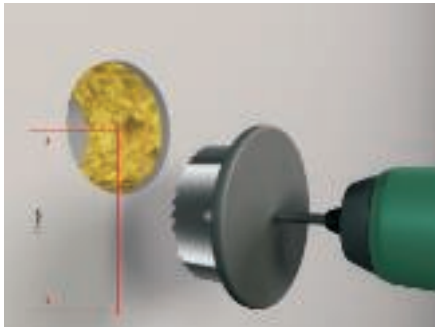
Installation de boîtes de dérivation



Les boîtes de dérivation permettent d'établir des dérivations dans les murs.

Systèmes pour murs creux

Remarque sur le montage A



Repérer le centre du trou à percer, respecter la distance normalisée de 71 mm dans la mesure où plus d'un élément doit être monté, et enfin former un trou de 68 mm de diamètre à l'aide d'une scie cloche.

Installation de boîtes pour murs creux



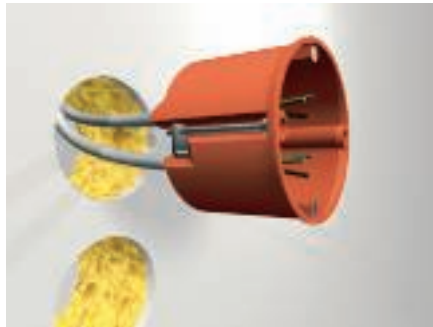
Les boîtes d'encastrement fixées dans le plâtre peuvent être équipées d'appareillages.

Installation de boîtes pour murs creux



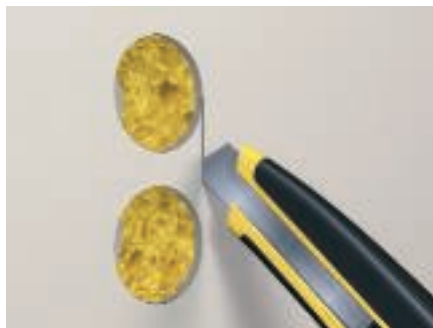
Les boîtes d'encastrement fixées dans le plâtre peuvent être équipées d'appareillages.

Remarque sur le montage B



Les câbles et/ou tubes sont insérés préalablement et sont fixés automatiquement. Placer ensuite la boîte d'encastrement dans le trou de perçage.

Remarque sur le montage D



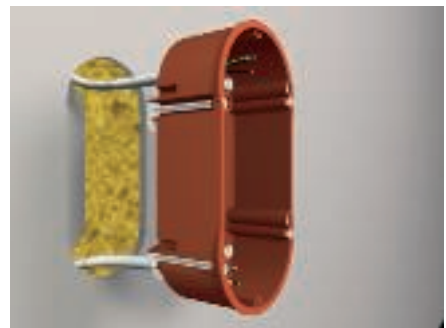
En cas d'utilisation d'une boîte d'encastrement double, deux trous d'un diamètre de 68 mm doivent d'abord être percés avec un entraxe de 71 mm. Le reste doit être retiré à l'aide d'un cutter.

Remarque sur le montage C



Les boîtes d'encastrement se fixent à l'aide d'un tournevis et d'une vis de fixation dans le trou de perçage. Les plaquettes de maintien sur la face arrière des boîtes assurent le maintien requis.

Remarque sur le montage E



Les câbles et/ou tubes sont insérés préalablement et sont fixés automatiquement. Placer ensuite la boîte d'encastrement double dans le trou de perçage agrandi.

Systèmes pour murs creux

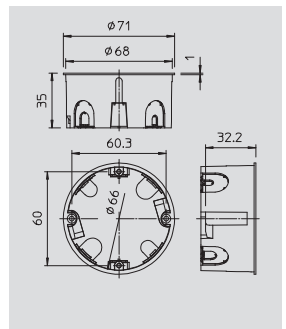
Boîte d'encastrement pour murs creux



Type	Couleur	Ø de perçage mm	Hauteur mm	Ø max.	Carton d'expédition pc	Emb. pc	Poids kg/% pcs	N° d'article PP
HG 60-35	orange	68	35	68	250	25	1,811	2003 42 6

Prix  
€/ % pc  
**M**

Boîte d'encastrement plate, modèle protégé contre le vent. Dimensions selon la norme DIN 49073-1, pour murs creux de 7 à 35 mm d'épaisseur. Distance normalisée de 71 mm, possibilité de câblage à l'aide de manchons pour les associations, 8 entrées prédécoupées défonçables pour câbles NYM, câbles de données et tubes de Ø 20 mm. Les boîtes d'encastrement sont également utilisables en tant que boîtes de dérivation selon la norme VDE 0606-1 avec double-fixation par vis et couvercle universel. Indice de protection IP 30.



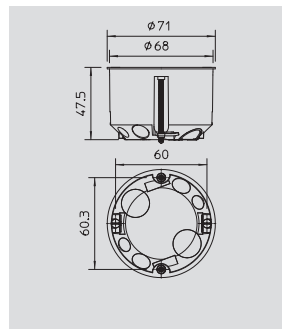
Boîte d'encastrement pour murs creux



Type	Couleur	Ø de perçage mm	Hauteur mm	Ø max.	Carton d'expédition pc	Emb. pc	Poids kg/% pcs	N° d'article PP
HG 60	orange	68	47	68	250	25	2,240	2003 41 4

Prix  
€/ % pc  
**M**

Boîte d'encastrement standard, modèle protégé contre le vent. Dimensions selon la norme DIN 49073-1, pour murs creux de 7 à 35 mm d'épaisseur. Distance normalisée de 71 mm, possibilité de câblage à l'aide de manchons pour les associations, 8 entrées prédécoupées défonçables pour câbles NYM, câbles de données et tubes de Ø 20 mm. Les boîtes d'encastrement sont également utilisables en tant que boîtes de dérivation selon la norme VDE 0606-1 avec double-fixation par vis et couvercle universel. Indice de protection IP 30.



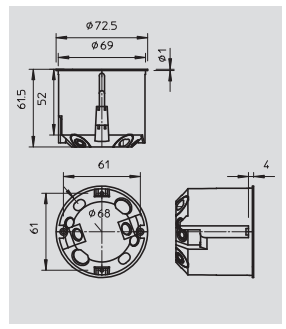
Boîte d'encastrement profonde pour murs creux



Type	Couleur	Ø de perçage mm	Hauteur mm	Ø max.	Carton d'expédition pc	Emb. pc	Poids kg/% pcs	N° d'article PP
HV 60	orange	68	61	68	200	25	2,740	2003 44 2

Prix  
€/ % pc  
**M**

Boîte d'encastrement profonde, modèle protégé contre le vent. Dimensions selon la norme DIN 49073-1, pour épaisseur de panneaux 7-35 mm. Distance normalisée de 71 mm, possibilité de câblage à l'aide de manchons pour les boîtes d'encastrement, 8 Entrées prédécoupées défonçables pour câbles NYM, câbles de données et tubes de Ø 20 mm, les boîtes d'encastrement sont également utilisables en tant que boîtes de dérivation selon la norme VDE 0606-1 avec double-fixation par vis et couvercle universel. Indice de protection IP 30.



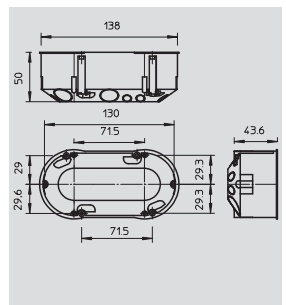
Boîte d'encastrement double pour murs creux



Type	Couleur	Carton d'expédition pc	Emb. pc	Poids kg/% pcs	N° d'article PP
HG 60/2	orange	100	10	4,850	2003 42 2

Prix  
€/ % pc  
**M**

Boîte d'encastrement double, modèle protégé contre le vent, pour l'insertion de 2 appareillages ou d'1 ensemble d'appareillages doubles, avec 4 vis pour appareillage. Dimensions selon la norme DIN 49073-1, pour une épaisseur de panneaux comprise entre 7 et 35 mm. Entraxe normalisé de 71 mm, 14 entrées prédécoupées défonçables pour câbles NYM, câbles de données et tubes de Ø 20 mm indice de protection IP 30.



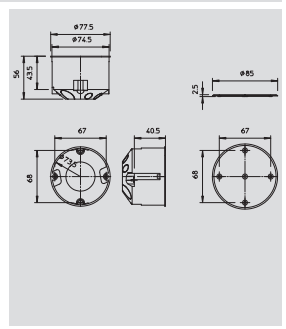
Boîte de dérivation avec couvercle pour murs creux



Type	Couleur	Ø de perçage mm	Hauteur mm	Ø max.	Carton d'expédition pc	Emb. pc	Poids kg/% pcs	N° d'article PP
HV 70 D	orange	74	50	74	100	10	3,650	2003 43 0

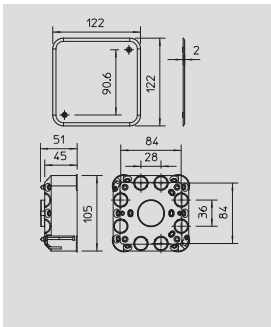
Prix  
€/ % pc  
**M**

Boîte de dérivation avec couvercle, modèle protégé contre le vent, dimensions selon la norme DIN 49073-1, pour murs creux de 7 à 35 mm. 8 entrées prédécoupées défonçables pour câbles NYM, câbles de données et tubes de Ø 20 mm, indice de protection IP 30.



Systèmes pour murs creux

Boîte de dérivation pour murs creux

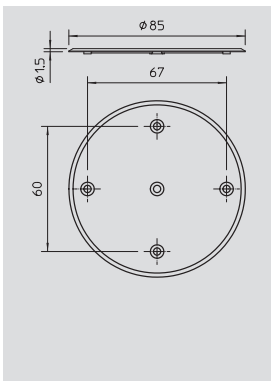


Type	Couleur	Hauteur mm	Longueur mm	Largeur mm	Carton d'expédition pc	Emb. pc	Poids kg/% pcs	N° d'article PP	Prix €/ % pc
<b>HV 100 KD</b>	<b>orange</b>	50	105	105	25	25	6,300	<b>2003 44 9</b>	<b>M</b>

Boîte de dérivation pour murs creux, 20 entrées prédécoupées défonçables pour câbles NYM, câbles de données et tubes de Ø 20 mm, avec couvercle blanc et vis de couvercle (inflammables selon la norme VDE 0471/DIN 695 partie 2-1, température de test 750 °C), pour murs creux de 7 à 35 mm. Convient au montage de rails standard (rails DIN) pour bornes de connexion. Indice de protection IP 30.



Couvercle universel



Type	Couleur	Ø max.	Carton d'expédition pc	Emb. pc	Poids kg/% pcs	N° d'article PS	Prix €/ % pc
<b>UG UD</b>	<b>blanc</b>	84	400	25	1,070	<b>2003 23 6</b>	<b>M</b>

Couvercle universel pour tous types de boîtes, couvercle avec fixation centrale pour boîtes de dérivation, entraxes de 60 mm et 67 mm en fonction du type de boîtes, bord de couvercle affleurant, surface rugueuse, vis de couvercle encastrables.

