

Les systèmes de brides de fixation BSS complètent définitivement le chapitre précédent dédié aux systèmes de rails profilés. Grâce à leurs embases formées pour correspondre aux différentes ouvertures, ces brides de fixation peuvent être insérées et fixées dans les rails profilés correspondants. Les modèles en acier, aluminium et acier inoxydable sont disponibles pour un, deux ou trois câbles ainsi que dans plusieurs variantes spécifiques.



Systemes de brides de fixation BBS



Aperçu du système	à partir de la page 234
Application des brides de fixation BBS	à partir de la page 236
Brides de fixation BBS (16–17 mm)	à partir de la page 238
Brides de fixation BBS (11–12 mm)	à partir de la page 243
Brides de fixation BBS (18+22 mm)	à partir de la page 246
Brides de fixation BBS (pour les cornières)	à partir de la page 249
Brides de fixation à étrier BBS (pour les supports plats)	à partir de la page 252
Brides de fixation BBS (3 câbles unifilaires)	à partir de la page 253
Colliers de fixation en faisceau	à partir de la page 253
Contre-plaques et contre-plaques doubles	à partir de la page 254





















Aperçu du système

Systèmes de brides de fixation BBS

Produit / schéma	Type	Embase de bride de fixation à étrier	Ouverture	pour nombre de câbles	Matériaux	Matériaux des patins de pression	
pour rails profilés, ouverture de 11-12 mm à partir de la page 243							
	2056/N			1	FT VA Alu	PP DD	
	2056/N			2	FT	PP DD	
	2056/NMG				1 avec raccord blindé	VA	VA
pour rails profilés, ouverture de 16-17 mm à partir de la page 238							
	2056			1	FT VA	PP DD	
	2056			2	FT VA	PP DD	
	2056			3	FT	PP DD	
	2056/BE				pour conducteurs plats de mise à la terre jusqu'à 30 mm	FT	-
	2057				pour tubes acier	FT	-
	2056/E				pour 3 câbles unifilaires	FT	PP
	Collier en faisceau 2056/B				pour la pose en faisceau de câbles	FT	-

Aperçu du système

Systèmes de brides de fixation BBS

Produit / Schéma	Type	Embase de bride de fixation	Ouverture	pour nombre de câbles	Matériaux	Matériaux des patins de pression
pour rails profilés, ouverture de 18 et 22 mm à partir de la page 246						
	2056/U			1	FT VA Alu	PP
	2056/U			2	FT	PP
	2056/U			3	FT	PP
	2056/U-E			pour 3 câbles unifilaires	FT	PP
pour cornières d'une longueur de 40 mm à partir de la page 249						
	2056/W		pour cornières	1	FT VA Alu	PP
	2056/W			2	FT	PP
pour supports plats et montants en U de 4 à 12 mm d'épaisseur à partir de la page 251						
	2056/F		pour supports d'une épaisseur de 4 à 12 mm	1	FT VA Alu	PP
	2056/F			2	FT	PP

Systèmes de brides de fixation BBS



Application des brides de fixation BBS sur rails profilés.



Les brides de fixation permettent de fixer des tubes mais aussi des câbles et conduits sur des rails profilés. Les brides de fixation sont accrochées et maintenues dans la fente correspondante du rail profilé, le composant est inséré par pression sur le rail profilé à l'aide de la plaque de pression de la bride de fixation.

Composants des systèmes



Brides de fixation BBS, colliers de fixation en faisceau, contre-plaques, plaques intermédiaires, rails profilés, écrous-coulisseaux

Application : montage mural



Brides de fixation BBS montées sur le mur avec câbles uni et/ou multifilaire et faisceau de câbles.

Application : montage sur plafond



Brides de fixation BBS montées sur le plafond avec câbles uni et/ou multifilaire et faisceau de câbles.

Application : montage mural à la verticale



Brides de fixation BBS montées à la verticale sur le mur avec câbles uni et/ou multifilaire et faisceau de câbles.

Systèmes de brides de fixation BBS

Préparation du montage



Marquage de la position précise des trous pour les rails profilés à l'aide d'un cordeau.

Montage des rails profilés



Montage des rails profilés avec cheville d'ancrage ou vis Sprint et cheville à expansion.

Montage au plafond des conduits



Montage des faisceaux de câbles avec brides de fixation BBS sur un rail profilé.

Montage au plafond des conduits



Montage des faisceaux de câbles avec brides de fixation BBS sur un rail profilé.

Montage mural des conduits



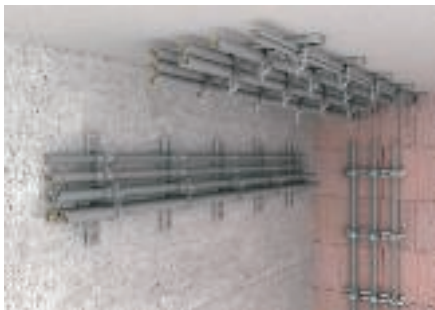
Montage des faisceaux de câbles avec brides de fixation BBS sur un rail profilé.

Montage mural des conduits



Montage des faisceaux de câbles avec brides de fixation BBS sur un rail profilé.

Brides de fixation BBS montées



Installations et montages de conduits terminés avec brides de fixation BBS au mur et au plafond.

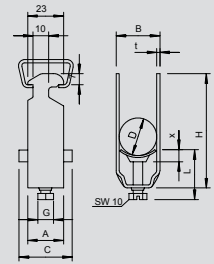
Systèmes de brides de fixation BBS

Bride de fixation BBS



Type	Plage de serrage D mm	Emb. pc	Poids kg/% pcs	N° d'article	
				Acier	FT
2056	8-12	100	3,540	1160 12 5	
2056	12-16	100	3,820	1160 16 8	
2056	16-22	100	4,508	1160 22 2	
2056	22-28	100	6,240	1160 28 1	
2056	28-34	100	7,680	1160 34 6	
2056	34-40	100	8,260	1160 40 0	
2056	40-46	100	10,900	1160 45 1	
2056	46-52	100	11,900	1160 52 4	
2056	52-58	100	14,300	1160 58 3	
2056	58-64	100	15,600	1160 64 8	
2056	64-70	50	18,200	1160 70 2	
2056	70-76	25	20,600	1160 76 1	
2056	76-82	25	22,000	1160 82 6	
2056	82-90	25	26,200	1160 90 7	
2056	90-100	25	27,800	1160 99 0	

Prix
€/ % pc
E



Convient à tous les profilés en C d'une ouverture de 16 à 17 mm.
Collier et vis en acier galvanisé par trempage à chaud, patin de pression en polypropylène, sans halogène, gris clair RAL 7035.

Modèle avec contre-écrou et/ou écrou à souder destiné à une utilisation dans des conditions difficiles et nécessitant une résistance aux vibrations, sur demande.

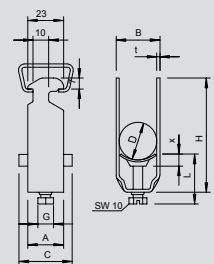
Dimensions importantes de la bride de fixation BBS

D	A	B	C	G	t	x	H	L
mm	mm	mm	mm	mm	mm	mm	mm	mm
8 - 12	23	16	34	M6	1,2	5	40	34
12 - 16	23	20	34	M6	1,5	5	44	34
16 - 22	23	27	34	M6	1,5	5	50	34
22 - 28	23	33	34	M6	2	5	58	34
28 - 34	23	33	34	M8	2	5	58	34
34 - 40	23	45	34	M8	2	5,5	72	37,5
40 - 46	23	51	40	M8	2	5,5	79	44,5
46 - 52	23	57	40	M8	2	5,5	79	44,5
52 - 58	23	64	40	M8	2,5	6,5	93	45,5
58 - 64	23	70	40	M8	2,5	6,5	99	45,5
64 - 70	25	76	40	M8	2,5	6,5	106	45,5
70 - 76	25	82	40	M8	2,5	6,5	114	45,5
76 - 82	25	88	40	M8	2,5	6,5	121	45,5
82 - 90	25	97	40	M8	3	6,5	130	57,5
90 - 100	25	107	40	M8	3	6,5	140	57,5



Type	Plage de serrage D mm	Emb. pc	Poids kg/% pcs	N° d'article	
				Acier	FT
2056/2	8-12	50	4,100	1161 12 1	
2056/2	12-16	50	4,650	1161 16 4	
2056/2	16-22	50	5,150	1161 22 9	
2056/2	22-28	50	7,700	1161 28 8	
2056/2	28-34	50	10,200	1161 34 2	
2056/2	34-40	50	11,450	1161 40 7	
2056/2	40-46	50	14,950	1161 46 6	
2056/2	46-52	50	16,700	1161 52 0	
2056/2	52-58	50	21,400	1161 57 1	
2056/2	58-64	50	24,250	1161 64 4	

Prix
€/ % pc
E



Convient à tous les profilés en C d'une ouverture de 16 à 17 mm.
Collier et vis en acier galvanisé par trempage à chaud, patin de pression en polypropylène, sans halogène, gris clair RAL 7035.

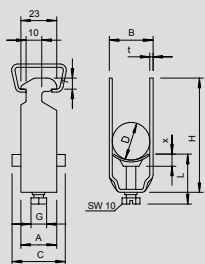
Modèle avec contre-écrou et/ou écrou à souder destiné à une utilisation dans des conditions difficiles et nécessitant une résistance aux vibrations, sur demande.

Dimensions importantes de la bride de fixation BBS

D	A	B	C	G	t	x	H	L
mm	mm	mm	mm	mm	mm	mm	mm	mm
8 - 12	23	16	34	M6	1,5	5	52	34
12 - 16	23	20	34	M6	1,5	5	61	34
16 - 22	23	27	34	M6	1,5	5	73	47
22 - 28	23	33	34	M6	2	5	87	47
28 - 34	23	39	34	M8	2	5,5	101	44,5
34 - 40	23	45	34	M8	2	5,5	114	44,5
40 - 46	23	51	34	M8	2	5,5	129	44,5
46 - 52	23	57	34	M8	2	6,5	142	45,5
52 - 58	23	64	34	M8	2,5	6,5	154	45,5
58 - 64	23	70	40	M8	2,5	6,5	167	45,5

Systèmes de brides de fixation BBS

Bride de fixation BBS



Type	Plage de serrage D mm	Emb. pc	Poids kg/% pcs	N° d'article		Prix €/ % pc
				Acier	FT	
2056/3	8-12	50	4,900	1162 12 8		E
2056/3	12-16	50	6,200	1162 16 0		
2056/3	16-22	50	7,100	1162 22 5		
2056/3	22-28	50	10,650	1162 28 4		
2056/3	28-34	50	13,100	1162 34 9		
2056/3	34-40	50	14,350	1162 40 3		
2056/3	40-46	50	19,800	1162 46 2		

Convient à tous les profilés en C d'une ouverture de 16 à 17 mm.
Collier et vis en acier galvanisé par trempage à chaud, patin de pression en polypropylène, sans halogène, gris clair RAL 7035.

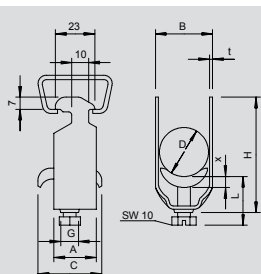
Modèle avec contre-écrou et/ou écrou à souder destiné à une utilisation dans des conditions difficiles et nécessitant une résistance aux vibrations, sur demande.

Dimensions importantes de la bride de fixation BBS

D	A	B	C	G	t	x	H	L
mm	mm	mm	mm		mm	mm	mm	mm
8 - 12	23	16	34	M6	1,2	5	70	47
12 - 16	23	20	34	M6	1,5	5	82	47
16 - 22	23	27	34	M6	1,5	5	101	47
22 - 28	23	33	34	M6	2	5	121	47
28 - 34	23	39	34	M8	2	5,5	142	56,5
34 - 40	23	45	34	M8	2	5,5	162	56,5
40 - 46	23	51	40	M8	2	5,5	184	56,5



Bride de fixation BBS



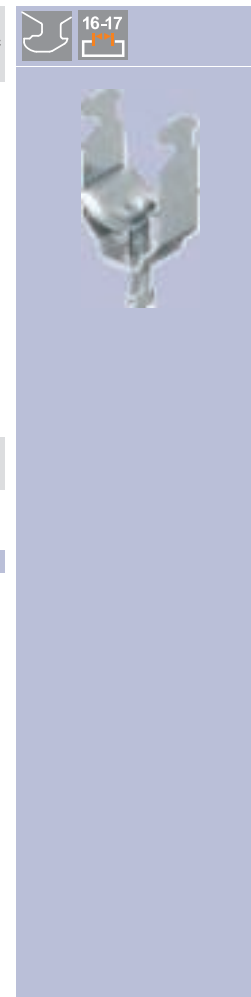
Type	Plage de serrage D mm	Emb. pc	Poids kg/% pcs	N° d'article		Prix €/ % pc
				Acier	FT	
2056/M	8-12	100	3,200	1156 00 4		E
2056/M	12-16	100	3,500	1156 01 2		
2056/M	16-22	100	4,400	1156 02 0		
2056/M	22-28	100	6,100	1156 03 9		
2056/M	28-34	100	7,700	1156 04 7		
2056/M	34-40	100	8,600	1156 05 5		
2056/M	40-46	100	9,600	1156 06 3		
2056/M	46-52	100	10,400	1156 07 1		
2056/M	52-58	100	13,100	1156 09 8		
2056/M	58-64	100	14,500	1156 10 1		
2056/M	64-70	50	16,100	1156 12 8		
2056/M	70-76	25	18,300	1156 13 6		
2056/M	76-82	25	19,100	1156 14 4		
2056/M	82-90	25	23,300	1156 15 2		
2056/M	90-100	25	25,400	1156 16 0		

Convient à tous les profilés en C d'une ouverture de 16 à 17 mm.
Collier, vis en acier et patin de pression en acier galvanisé par trempage à chaud.

Modèle avec contre-écrou et/ou écrou à souder destiné à une utilisation dans des conditions difficiles et nécessitant une résistance aux vibrations, sur demande.

Dimensions importantes de la bride de fixation BBS

D	A	B	C	G	t	x	H	L
mm	mm	mm	mm		mm	mm	mm	mm
8 - 12	23	16	30	M6	1,5	3,5	40	32,5
12 - 16	23	20	30	M6	1,5	3,5	44	32,5
16 - 22	23	27	30	M6	1,5	4,5	50	46,5
22 - 28	23	33	30	M6	2	4,5	58	46,5
28 - 34	23	39	35	M8	2	5	66	44
34 - 40	23	45	35	M8	2	5	72	44
40 - 46	23	51	35	M8	2	5	79	44
46 - 52	23	57	35	M8	2	5	86	44
52 - 58	23	64	35	M8	2,5	5	93	44
58 - 64	23	70	35	M8	2,5	5	99	56
64 - 70	25	76	35	M8	2,5	5	106	56
70 - 76	25	82	40	M8	2,5	5	114	56
76 - 82	25	88	40	M8	2,5	5	121	56
82 - 90	25	97	40	M8	3	5	130	56
90 - 100	25	107	40	M8	3	5	140	56



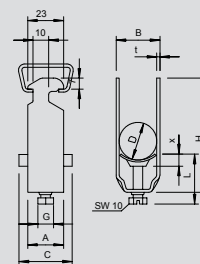
Systèmes de brides de fixation BBS

Bride de fixation BBS



Type	Plage de serrage D mm	Emb. pc	Poids kg/% pcs	N° d'article V2A
2056	8-12	100	3,300	1159 51 8
2056	12-16	100	3,600	1159 52 6
2056	16-22	100	4,200	1159 53 4
2056	22-28	100	6,500	1159 54 2
2056	28-34	100	7,400	1159 55 0
2056	34-40	100	8,000	1159 56 9
2056	40-46	100	10,900	1159 57 7
2056	46-52	100	11,400	1159 58 5
2056	52-58	100	14,500	1159 59 3
2056	58-64	100	15,600	1159 60 7
2056	64-70	50	18,200	1159 61 5
2056	70-76	25	20,800	1159 62 3

Prix
€/ % pc
E



Convient à tous les profilés en C d'une ouverture de 16 à 17 mm.
Collier et vis en acier inoxydable, patin de pression en polypropylène, sans halogène, gris clair RAL 7035.

(Patin de pression en acier inoxydable, sur demande.)

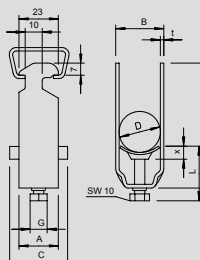
Dimensions importantes de la bride de fixation BBS

D	A	B	C	G	t	x	H	L
mm	mm	mm	mm	mm	mm	mm	mm	mm
8 - 12	23	16	34	M6	1,5	5	40	34
12 - 16	23	20	34	M6	1,5	5	44	34
16 - 22	23	27	34	M6	1,5	5	50	34
22 - 28	23	33	34	M6	2	5	58	34
28 - 34	23	39	34	M8	2	5,5	66	37,5
34 - 40	23	45	34	M8	2	5,5	72	37,5
40 - 46	23	51	34	M8	2	5,5	79	44,5
46 - 52	23	57	40	M8	2	6,5	86	45,5
52 - 58	23	64	40	M8	2,5	6,5	93	45,5
58 - 64	23	70	40	M8	2,5	6,5	99	45,5
64 - 70	25	76	40	M8	2,5	6,5	106	45,5
70 - 76	25	82	40	M8	2,5	6,5	114	45,5



Type	Plage de serrage D mm	Emb. pc	Poids kg/% pcs	N° d'article V2A
2056/2	16-22	50	5,150	1161 82 2
2056/2	22-28	50	7,700	1161 83 0
2056/2	28-34	50	10,200	1161 84 9
2056/2	34-40	50	11,450	1161 85 7
2056/2	40-46	50	14,950	1161 86 5
2056/2	46-52	50	16,700	1161 87 3
2056/2	52-58	50	21,400	1161 88 1
2056/2	58-64	50	24,250	1161 90 3

Prix
€/ % pc
E



Convient également pour tous les rails profilés en C avec une ouverture de 16 à 17 mm; colliers de serrage et vis en acier inoxydable, patin de pression en polypropylène, sans halogène, gris clair RAL 7035.

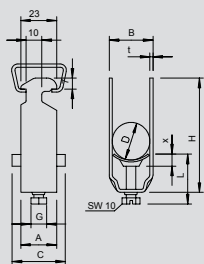
(Patin de pression en acier inoxydable, sur demande.)

Dimensions importantes de la bride de fixation BBS

D	A	B	C	G	t	x	H	L
mm	mm	mm	mm	mm	mm	mm	mm	mm
16 - 22	23	27	34	M6	1,5	5	73	47
22 - 28	23	33	34	M6	2	5	87	47
28 - 34	23	39	34	M8	2	5,5	101	44,5
34 - 40	23	45	34	M8	2	5,5	114	44,5
40 - 46	23	51	40	M8	2	5,5	129	44,5
46 - 52	23	57	40	M8	2	6,5	142	45,5
52 - 58	23	64	40	M8	2,5	6,5	154	45,5
58 - 64	23	70	40	M8	2,5	6,5	167	45,5

Systèmes de brides de fixation BBS

Bride de fixation BBS



Type	Plage de serrage D mm	Emb. pc	Poids kg/% pcs	N° d'article Alu	Prix €/% pc E
2056	8-12	100	0,750	1183 20 6	
2056	12-16	100	0,900	1183 21 4	
2056	16-22	100	1,050	1183 22 2	
2056	22-28	100	1,500	1183 23 0	
2056	28-34	100	2,300	1183 24 9	
2056	34-40	100	2,700	1183 25 7	
2056	40-46	100	3,600	1183 26 5	
2056	46-52	100	3,900	1183 27 3	
2056	52-58	100	4,200	1183 28 1	
2056	58-64	100	4,500	1183 30 3	
2056	64-70	50	5,400	1183 31 1	
2056	70-76	25	5,850	1183 33 8	



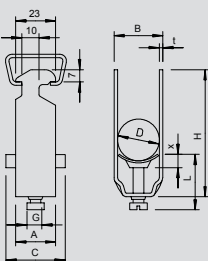
Convient également pour tous les rails profilés en C avec une ouverture de 16-17 mm; collier de serrage et vis en aluminium ALMg 3, patin de pression en polypropylène, sans halogènes, gris clair RAL 7035.

Les brides de fixation à étrier 2056/ALU sont adaptées, dans leur exécution pour 1 câble d'après la norme VDE 0298-1, à la pose unique de câbles unifilaires dans des réseaux triphasés, puisqu'il n'existe pas de circuit magnétique fermé dans ce cas. Il convient toutefois de tenir compte de la résistance mécanique limitée des colliers en aluminium en cas de court-circuit, en d'autres termes : l'écart entre les colliers doit être le plus étroit possible dans le sens longitudinal, tandis qu'un intervalle suffisant entre les câbles doit être garanti dans le sens latéral.

(Patin de pression en Aluminium, sur demande.)

Dimensions importantes de la bride de fixation BBS

D	A	B	C	G	t	x	H	L
mm	mm	mm	mm	mm	mm	mm	mm	mm
8 - 12	23	16	34	M6	1,5	5	40	34
12 - 16	23	20	34	M6	1,5	5	44	34
16 - 22	23	27	34	M6	1,5	5	50	34
22 - 28	23	33	34	M6	2	5	58	34
28 - 34	23	39	34	M8	2	5,5	66	37,5
34 - 40	23	45	34	M8	2	5,5	72	37,5
40 - 46	23	51	40	M8	2	5,5	79	44,5
46 - 52	23	57	40	M8	2	6,5	86	45,5
52 - 58	23	64	40	M8	2,5	6,5	93	45,5
58 - 64	23	70	40	M8	2,5	6,5	99	45,5
64 - 70	25	76	40	M8	2,5	6,5	106	45,5
70 - 76	25	82	40	M8	2,5	6,5	114	45,5



Type	Plage de serrage D mm	Emb. pc	Poids kg/% pcs	N° d'article Alu	Prix €/% pc E
2056/2	8-12	50	1,000	1183 38 9	
2056/2	12-16	50	1,250	1183 39 7	
2056/2	16-22	50	1,500	1183 40 0	
2056/2	22-28	50	2,000	1183 41 9	
2056/2	28-34	50	3,200	1183 42 7	
2056/2	34-40	50	3,750	1183 43 5	
2056/2	40-46	50	4,850	1183 44 3	
2056/2	46-52	50	5,300	1183 45 1	
2056/2	52-58	50	6,000	1183 47 8	



Convient également pour tous les rails profilés en C avec une ouverture de 16-17 mm; collier de serrage et vis en aluminium ALMg 3, patin de pression en polypropylène, sans halogènes, gris clair RAL 7035.

Les brides de fixation à étrier 2056/ALU sont adaptées, dans leur exécution pour 1 câble d'après la norme VDE 0298-1, à la pose unique de câbles unifilaires dans des réseaux triphasés, puisqu'il n'existe pas de circuit magnétique fermé dans ce cas. Il convient toutefois de tenir compte de la résistance mécanique limitée des colliers en aluminium en cas de court-circuit, en d'autres termes : l'écart entre les colliers doit être le plus étroit possible dans le sens longitudinal, tandis qu'un intervalle suffisant entre les câbles doit être garanti dans le sens latéral.

(Patin de pression en Aluminium, sur demande.)

Dimensions importantes de la bride de fixation BBS

D	A	B	C	G	t	x	H	L
mm	mm	mm	mm	mm	mm	mm	mm	mm
8 - 12	23	16	34	M6	1,5	5	52	34
12 - 16	23	20	34	M6	1,5	5	61	34
16 - 22	23	27	34	M6	1,5	5	73	47
22 - 28	23	33	34	M6	2	5	87	47
28 - 34	23	39	34	M8	2	5,5	101	44,5
34 - 40	23	45	34	M8	2	5,5	114	44,5
40 - 46	23	51	40	M8	2	5,5	129	44,5
46 - 52	23	57	40	M8	2	6,5	142	45,5
52 - 58	23	64	40	M8	2,5	6,5	93	45,5

Systèmes de brides de fixation BBS

Bride de fixation BBS

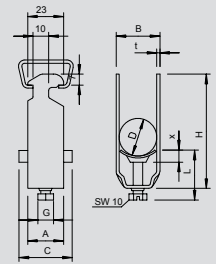


16-17
Fluor
CNC
HARDCOAT
FROM



Type	Plage de serrage D mm	Emb. pc	Poids kg/% pcs	N° d'article Alu
2056/3	16 -22	50	2,050	1183 52 4
2056/3	22 -28	50	2,900	1183 53 2
2056/3	28 -34	50	4,200	1183 54 0

Prix
€/ % pc
E



Convient également pour tous les rails profilés en C avec une ouverture de 16 à 17 mm; colliers de serrage et vis en aluminium ALMg3, plaque de pression en polypropylène, sans halogène, gris clair RAL 7035.

Les brides de fixation à étrier 2056/ALU sont adaptées, dans leur exécution pour 1 câble d'après la norme VDE 0298-1, à la pose unique de câbles unifilaires dans des réseaux triphasés, puisqu'il n'existe pas de circuit magnétique fermé dans ce cas. Il convient toutefois de tenir compte de la résistance mécanique limitée des colliers en aluminium en cas de court-circuit, en d'autres termes : l'écart entre les colliers doit être le plus étroit possible dans le sens longitudinal, tandis qu'un intervalle suffisant entre les câbles doit être garanti dans le sens latéral.

(Patin de pression en Aluminium, sur demande.)

Dimensions importantes de la bride de fixation BBS

D	A	B	C	G	t	x	H	L
mm	mm	mm	mm	mm	mm	mm	mm	mm
16 - 22	23	27	34	M6	1,5	5	101	34
22 - 28	23	33	34	M6	2	5	121	47
28 - 34	23	39	34	M8	2	5,5	142	56,5

Bride de fixation BBS

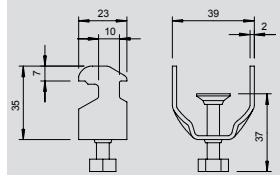


16-17



Type	Emb. pc	Poids kg/% pcs	N° d'article Acier / FT
2056/BE	100	4,700	1174 05 3

Prix
€/ % pc
E



Pour la fixation de conducteurs plats de mise à la terre d'une largeur max. de 30 mm sur les rails profilés, convient également à tous les rails profilés en C avec une ouverture de 16-17 mm.

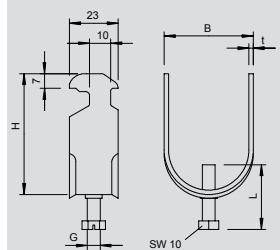


16-17



Type	Taille	Emb. pc	Poids kg/% pcs	N° d'article Acier / FT
2057 M	M16	100	3,500	1193 70 8
2057 M	M20	100	4,400	1193 71 6
2057 M	M25	100	6,100	1193 72 4
2057 M	M32	100	7,700	1193 73 2
2057 M	M40	100	8,600	1193 74 0
2057 M	M50	100	10,400	1193 75 9
2057 M	M63	100	14,500	1193 76 7

Prix
€/ % pc
E



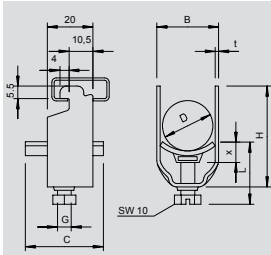
Pour la fixation de tubes d'acier armé sur les rails profilés, convient également à tous les rails profilés en C avec une ouverture largeur de 16-17 mm.

Dimensions importantes de la bride de fixation BBS

Dimension	B	H	t	G	L
mm	mm	mm	mm	mm	mm
M 16	20	44	1,5	M6	34
M 20	27	50	1,5	M6	34
M 25	33	58	2	M6	34
M 32	39	66	2	M8	36
M 40	45	72	2	M8	36
M 50	57	86	2	M8	39
M 63	70	99	2,5	M8	39

Systèmes de brides de fixation BBS

Bride de fixation BBS



Type	Plage de serrage D mm	Emb. pc	Poids kg/% pcs	N° d'article		Prix €/% pc
				Acier	FT	
2056N	8-12	100	2,500	1163	12 4	E
2056N	12-16	100	2,750	1163	16 7	
2056N	16-22	100	3,100	1163	22 1	
2056N	22-28	100	4,600	1163	28 0	
2056N	28-34	100	5,900	1163	34 5	
2056N	34-40	100	6,300	1163	39 6	
2056N	40-46	100	7,650	1163	46 9	
2056N	46-52	100	8,750	1163	52 3	
2056N	52-58	100	11,000	1163	58 2	
2056N	58-64	100	12,100	1163	64 7	
2056N	64-70	50	13,550	1163	70 1	

Convient à tous les profilés en C d'une ouverture de 11 à 12 mm ; hauteur intérieure min. 6,5 mm et largeur intérieure min. 18,5 mm.

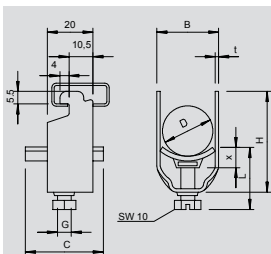
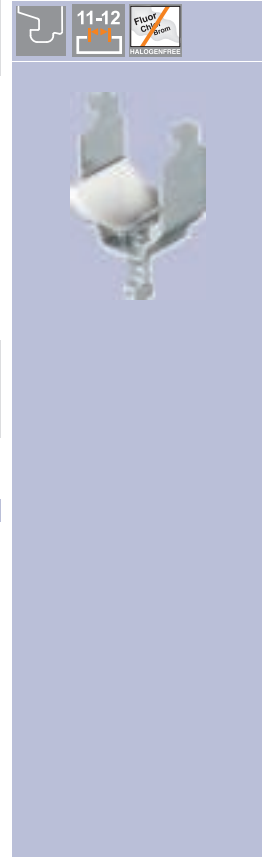
Collier et vis galvanisé par trempage à chaud.

Patin de pression en polypropylène, gris clair RAL 7035, sans halogène.

Modèle avec contre-écrou et/ou écrou à souder destiné à une utilisation dans des conditions difficiles et nécessitant une résistance aux secousses, sur demande.

Dimensions importantes de la bride de fixation BBS

D	A	B	C	G	t	x	H	L
mm	mm	mm	mm	mm	mm	mm	mm	mm
8 - 12	20	16	34	M6	1,5	5	34	34
12 - 16	20	20	34	M6	1,5	5	38	34
16 - 22	20	27	34	M6	1,5	5	44	34
22 - 28	20	33	34	M6	2	5	51	34
28 - 34	20	39	34	M8	2	5,5	59	37,5
34 - 40	20	45	34	M8	2	5,5	66	37,5
40 - 46	20	51	40	M8	2	5,5	72	37,5
46 - 52	20	57	40	M8	2	6,5	79	37,5
52 - 58	23	64	40	M8	2,5	6,5	86	45,5
58 - 64	23	70	40	M8	2,5	6,5	92	45,5
64 - 70	23	76	40	M8	2,5	6,5	99	45,5



Type	Plage de serrage D mm	Emb. pc	Poids kg/% pcs	N° d'article		Prix €/% pc
				Acier	FT	
2056N/2	8-12	50	3,500	1164	12 0	E
2056N/2	12-16	50	3,850	1164	16 3	
2056N/2	16-22	50	4,650	1164	22 8	
2056N/2	22-28	50	7,500	1164	28 7	
2056N/2	28-34	50	10,050	1164	34 1	
2056N/2	34-40	50	10,050	1164	40 6	
2056N/2	40-46	50	11,050	1164	46 5	
2056N/2	46-52	50	12,400	1164	51 1	
2056N/2	52-58	50	15,600	1164	58 9	

Convient à tous les profilés en C d'une ouverture de 11 à 12 mm ; hauteur intérieure min. 6,5 mm et largeur intérieure min. 18,5 mm.

Collier et vis galvanisé par trempage à chaud.

Patin de pression en polypropylène, gris clair RAL 7035, sans halogène.

Modèle avec contre-écrou et/ou écrou à souder destiné à une utilisation dans des conditions difficiles et nécessitant une résistance aux secousses, sur demande.

Dimensions importantes de la bride de fixation BBS

D	A	B	C	G	t	x	H	L
mm	mm	mm	mm	mm	mm	mm	mm	mm
8 - 12	20	16	34	M6	1,5	5	49	47
12 - 16	20	20	34	M6	1,5	5	57	47
16 - 22	20	27	34	M6	1,5	5	70	59
22 - 28	20	33	34	M6	2	5	84	47
28 - 34	20	39	34	M8	2	5,5	97	56,5
34 - 40	20	45	34	M8	2	5,5	110	56,5
40 - 46	20	51	40	M8	2	5,5	124	56,5
46 - 52	20	57	40	M8	2	6,5	137	57,5
52 - 58	23	64	40	M8	2,5	6,5	150	57,5



Systèmes de brides de fixation BBS

Bride de fixation BBS

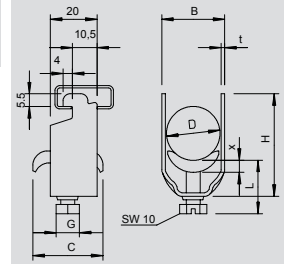


11-12



Type	Plage de serrage D mm	Emb. pc	Poids kg/% pcs	N° d'article Acier / FT
2056N/M	8-12	100	2,450	1155 40 7
2056N/M	12-16	100	2,800	1155 41 5
2056N/M	16-22	100	3,150	1155 42 3
2056N/M	22-28	100	4,900	1155 43 1
2056N/M	28-34	100	6,400	1155 45 8
2056N/M	34-40	100	7,000	1155 46 6
2056N/M	40-46	100	8,500	1155 47 4
2056N/M	46-52	100	9,150	1155 48 2
2056N/M	52-58	100	12,100	1155 49 0

Prix
€/ % pc
E



Convient également pour tous les rails profilés en C avec une ouverture de 11 à 12 mm; hauteur intérieure utile d'au moins 6,5 mm et largeur intérieure utile d'au moins 18,5 mm; les plaques de pression métalliques ont des arêtes très arrondies sur toutes les faces pour éviter que les câbles ne soient endommagés.

Modèle avec contre-écrou et/ou écrou à souder destiné à une utilisation dans des conditions difficiles et nécessitant une résistance aux secousses, sur demande.

Dimensions importantes de la bride de fixation BBS

D	A	B	C	G	t	x	H	L
mm	mm	mm	mm	mm	mm	mm	mm	mm
8 - 12	20	16	30	M6	1,5	3,5	34	32,5
12 - 16	20	20	30	M6	1,5	3,5	38	32,5
16 - 22	20	27	30	M6	1,5	4,5	44	33,5
22 - 28	20	33	30	M6	2	4,5	51	33,5
28 - 34	20	39	35	M8	2	4,5	59	37
34 - 40	20	45	35	M8	2	5	66	37
40 - 46	20	51	35	M8	2	5	72	37
46 - 52	20	57	35	M8	2	5	79	37
52 - 58	23	64	35	M8	2,5	5	86	37

Bride de fixation BBS

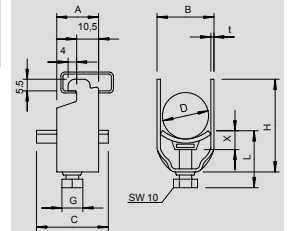


11-12



Type	Plage de serrage D mm	Emb. pc	Poids kg/% pcs	N° d'article V2A
2056N	8-12	100	2,700	1166 01 8
2056N	12-16	100	3,800	1166 02 6
2056N	16-22	100	4,400	1166 03 4
2056N	22-28	100	6,500	1166 04 2
2056N	28-34	100	8,000	1166 05 0
2056N	34-40	100	8,300	1166 06 9
2056N	40-46	100	11,700	1166 07 7
2056N	46-52	100	11,150	1166 08 5
2056N	52-58	100	15,200	1166 09 3
2056N	58-64	100	15,250	1166 10 7

Prix
€/ % pc
E



Convient également pour tous les rails profilés en C avec une ouverture de 11 à 12 mm; hauteur intérieure utile d'au moins 6,5 mm et largeur intérieure utile d'au moins 18,5 mm; colliers de serrage et vis en acier inoxydable, patin de pression en polypropylène, sans halogène, gris clair RAL 7035.

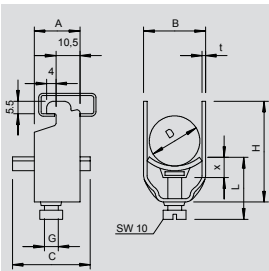
(Patin de pression en acier inoxydable, sur demande.)

Dimensions importantes de la bride de fixation BBS

D	A	B	C	G	t	x	H	L
mm	mm	mm	mm	mm	mm	mm	mm	mm
8 - 12	20	16	34	M6	1,5	5	34	34
12 - 16	20	20	34	M6	1,5	5	38	34
16 - 22	20	27	34	M6	1,5	5	44	34
22 - 28	20	33	34	M6	2	5	51	34
28 - 24	20	39	34	M8	2	5,5	59	37,5
34 - 40	20	45	34	M8	2	5,5	66	37,5
40 - 46	20	51	40	M8	2	5,5	72	37,5
46 - 52	20	57	34	M8	2	6,5	79	38,5
52 - 58	23	64	40	M8	2,5	6,5	86	45,5
58 - 64	23	70	40	M8	2,5	6,5	92	45,5

Systèmes de brides de fixation BBS

Bride de fixation BBS



Type	Plage de serrage D mm	Emb. pc	Poids kg/% pcs	N° d'article Alu	Prix €/% pc
2056N	8 - 12	100	0,900	1183 60 5	E
2056N	12 - 16	100	1,050	1183 61 3	E
2056N	16 - 22	100	1,200	1183 62 1	E
2056N	22 - 28	100	1,700	1183 64 8	E
2056N	28 - 34	100	2,200	1183 65 6	E
2056N	34 - 40	100	2,350	1183 66 4	E
2056N	40 - 46	100	2,850	1183 67 2	E
2056N	46 - 52	100	3,300	1183 68 0	E
2056N	52 - 58	100	4,100	1183 69 9	E

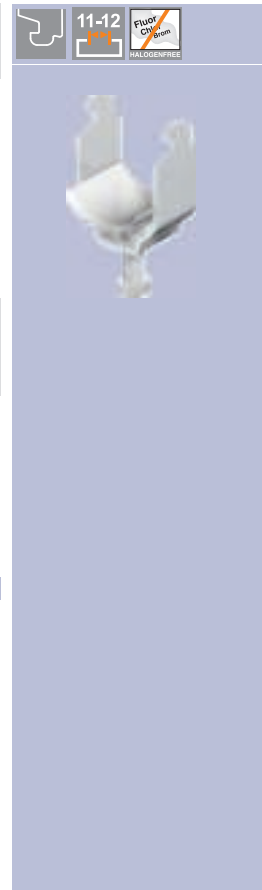
Convient également pour tous les rails profilés avec une ouverture de 11 à 12 mm; hauteur intérieure utile d'au moins 6,5 mm et largeur intérieure utile d'au moins 18,5 mm; colliers de serrage et vis en aluminium ALMg3, patin de pression en polypropylène, sans halogène, gris clair RAL 7035.

Les brides de fixation à étrier 2056/N ALU sont adaptées, dans leur exécution pour 1 câble d'après la norme VDE 0298-1, à la pose unique de câbles unifilaires dans des réseaux triphasés, puisqu'il n'existe pas de circuit magnétique fermé dans ce cas. Il convient toutefois de tenir compte de la résistance mécanique limitée des colliers en aluminium en cas de court-circuit, en d'autres termes : l'écart entre les colliers doit être le plus étroit possible dans le sens longitudinal, tandis qu'un intervalle suffisant entre les câbles doit être garanti dans le sens latéral.

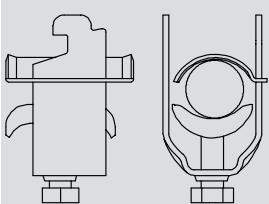
(Patin de pression en Aluminium, sur demande.)

Dimensions importantes de la bride de fixation BBS

D	A	B	C	G	t	x	H	L
mm	mm	mm	mm	mm	mm	mm	mm	mm
8 - 16	20	16	34	M6	1,5	5	34	34
12 - 16	20	20	34	M6	1,5	5	38	34
16 - 22	20	27	34	M6	1,5	5	44	34
22 - 28	20	33	34	M6	2	5	51	34
28 - 34	20	39	34	M8	2	5,5	59	37,5
34 - 40	20	45	34	M8	2	5,5	66	37,5
40 - 46	20	51	40	M8	2	5,5	72	37,5
46 - 52	20	57	40	M8	2	6,5	79	38,5
52 - 58	23	64	40	M8	2,5	6,5	86	45,5

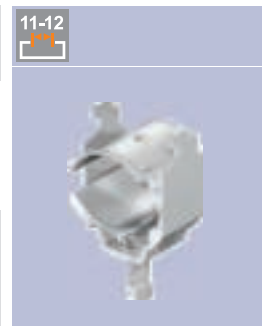


Bride de fixation BBS pour câble blindé



Type	Plage de serrage D mm	Emb. pc	Poids kg/% pcs	N° d'article V2A	Prix €/% pc
2056N/SAS	4 - 8	100	2,900	1167 00 6	E
2056N/SAS	8 - 12	100	3,700	1167 01 4	E
2056N/SAS	12 - 16	100	4,200	1167 02 2	E
2056N/SAS	16 - 22	100	4,850	1167 03 0	E
2056N/SAS	22 - 28	100	6,600	1167 04 9	E

Pour le raccordement électrique de tresse de blindage de câbles blindés; livrée complète avec contre-plaque; patin de pression et contre-plaque en INOX. Le blindage d'un conduit dédié à la protection contre les interférences électromagnétiques peut également contribuer à l'équipotentialité, car ses deux extrémités sont reliées à la tension de référence.



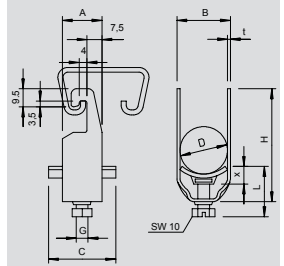
Systèmes de brides de fixation BBS

Bride de fixation BBS



Type	Plage de serrage D mm	Emb. pc	Poids kg/% pcs	N° d'article
2056U	8-12	100	3,150	1175 12 2
2056U	12-16	100	3,600	1175 16 5
2056U	16-22	100	4,200	1175 21 1
2056U	22-28	100	5,800	1175 28 9
2056U	28-34	100	7,500	1175 34 3
2056U	34-40	100	8,100	1175 40 8
2056U	40-46	100	10,000	1175 46 7
2056U	46-52	100	11,200	1175 52 1
2056U	52-58	100	13,400	1175 58 0
2056U	58-64	100	14,300	1175 64 5
2056U	64-70	50	15,250	1175 69 6
2056U	70-76	25	20,600	1175 76 9
2056U	76-82	25	22,000	1175 82 3
2056U	82-90	25	26,200	1175 90 4
2056U	90-100	25	30,000	1175 99 8

Prix
€/ % pc
E



Convient à tous les profilés en C d'une ouverture de 18 mm. Convient également pour les supports plats, cornières et montants en U d'une épaisseur de 4 à 12 mm. Collier et vis galvanisé par trempage à chaud. Patin de pression en polypropylène, sans halogène, gris clair RAL 7035.

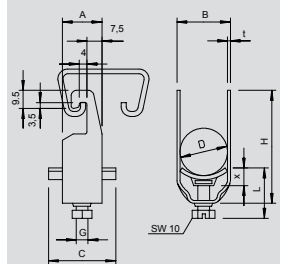
Dimensions importantes de la bride de fixation BBS

D	A	B	C	G	t	x	H	L
mm	mm	mm	mm	mm	mm	mm	mm	mm
8 - 12	20	16	34	M6	1,5	5	42	34
12 - 16	20	20	34	M6	1,5	5	46	34
16 - 22	20	27	34	M6	1,5	5	53	34
22 - 28	20	33	34	M6	2	5	59	34
28 - 34	20	39	34	M8	2	5,5	67	37,5
34 - 40	20	45	34	M8	2	5,5	73	37,5
40 - 46	20	51	40	M8	2	5,5	79	37,5
46 - 52	20	57	40	M8	2	6,5	85	38,5
52 - 58	23	64	40	M8	2,5	6,5	91	38,5
58 - 64	23	70	40	M8	2,5	6,5	97	38,5
64 - 70	23	76	40	M8	2,5	6,5	103	38,5
70 - 76	25	82	40	M8	2,5	6,5	110	45,5
76 - 82	25	88	40	M8	2,5	6,5	116	45,5
82 - 90	25	97	40	M8	3	6,5	125	45,5
90 - 100	25	107	40	M8	3	6,5	135	45,5



Type	Plage de serrage D mm	Emb. pc	Poids kg/% pcs	N° d'article
2056U/2	8-12	50	2,850	1176 12 9
2056U/2	12-16	50	3,050	1176 16 1
2056U/2	16-22	50	4,950	1176 22 6
2056U/2	22-28	50	6,940	1176 28 5
2056U/2	28-34	50	9,500	1176 33 1
2056U/2	34-40	50	11,350	1176 40 4
2056U/2	40-46	50	11,350	1176 46 3
2056U/2	46-52	50	15,050	1176 52 8
2056U/2	52-58	50	19,800	1176 58 7

Prix
€/ % pc
E



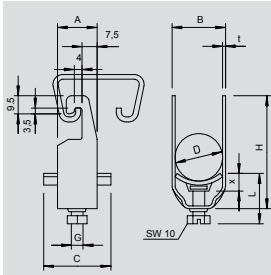
Convient à tous les profilés en C d'une ouverture de 18 mm. Convient également pour les supports plats, cornières et montants en U d'une épaisseur de 4 à 12 mm. Collier et vis galvanisé par trempage à chaud. Patin de pression en polypropylène, sans halogène, gris clair RAL 7035.

Dimensions importantes de la bride de fixation BBS

D	A	B	C	G	t	x	H	L
mm	mm	mm	mm	mm	mm	mm	mm	mm
8 - 12	20	16	34	M6	1,5	5	56	34
12 - 16	20	20	34	M6	1,5	5	64	34
16 - 22	20	27	34	M6	1,5	5	77	47
22 - 28	20	33	34	M6	2	5	89	47
28 - 34	20	39	34	M8	2	5,5	103	44,5
34 - 40	20	45	34	M8	2	5,5	115	44,5
40 - 46	20	51	40	M8	2	5,5	128	44,5
46 - 52	20	57	40	M8	2	6,5	140	45,5
52 - 58	20	64	40	M8	2,5	6,5	152	45,5

Systèmes de brides de fixation BBS

Bride de fixation BBS



Type	Plage de serrage D mm	Emb. pc	Poids kg/% pcs	N° d'article Acier / FT	Prix €/% pc E
2056U/3	12-16	50	4,850	1177 16 8	
2056U/3	16-22	50	6,600	1177 22 2	
2056U/3	22-28	50	10,500	1177 28 1	
2056U/3	28-34	50	13,250	1177 34 6	
2056U/3	34-40	50	14,400	1177 40 0	
2056U/3	40-46	50	18,950	1177 45 1	

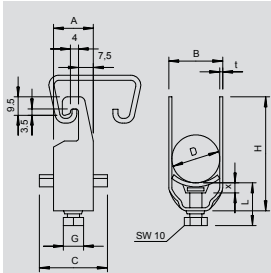
Convient à tous les profilés en C d'une ouverture de 18 mm. Convient également pour les supports plats, cornières et montants en U d'une épaisseur de 4 à 12 mm. Collier et vis galvanisé par trempage à chaud. Patin de pression en polypropylène, sans halogène, gris clair RAL 7035.

Dimensions importantes de la bride de fixation BBS

D	A	B	C	G	t	x	H	L
mm	mm	mm	mm	mm	mm	mm	mm	mm
12 - 16	20	20	34	M6	1,5	5	82	47
16 - 22	20	27	34	M6	1,5	5	101	47
22 - 28	20	33	34	M6	2	5	119	47
28 - 34	20	39	34	M6	2	5,5	139	44,5
34 - 40	20	45	34	M8	2	5,5	157	44,5
40 - 46	20	51	40	M8	2	5,5	177	56,5



Bride de fixation BBS

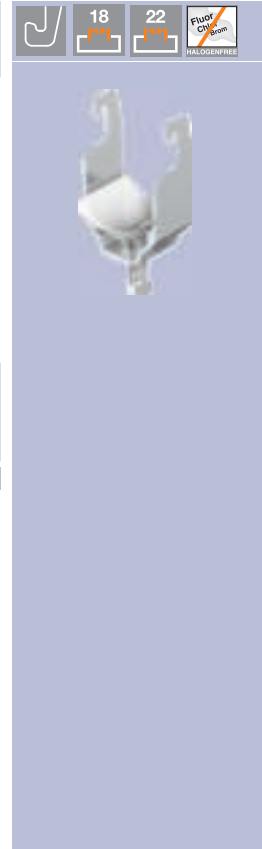


Type	Plage de serrage D mm	Emb. pc	Poids kg/% pcs	N° d'article V2A	Prix €/% pc E
2056U	8-12	100	3,000	1178 50 4	
2056U	12-16	100	3,200	1178 51 2	
2056U	16-22	100	3,800	1178 52 0	
2056U	22-28	100	5,350	1178 53 9	
2056U	28-34	100	7,200	1178 54 7	
2056U	34-40	100	8,100	1178 55 5	
2056U	40-46	100	9,900	1178 56 3	
2056U	46-52	100	11,200	1178 57 1	
2056U	52-58	100	13,400	1178 59 8	
2056U	58-64	100	14,300	1178 60 1	
2056U	64-70	50	20,500	1178 62 8	
2056U	70-76	25	19,100	1178 63 6	

Convient à tous les profilés en C d'une ouverture de 18 mm. Convient également pour les supports plats, cornières et montants en U d'une épaisseur de 4 à 12 mm. Colliers et vis en acier inoxydable. Patin de pression en polypropylène, sans halogène, gris clair RAL 7035.

Dimensions importantes de la bride de fixation BBS

D	A	B	C	G	t	x	H	L
mm	mm	mm	mm	mm	mm	mm	mm	mm
8 - 12	20	16	34	M6	1,5	5	42	34
12 - 16	20	20	34	M6	1,5	5	46	34
16 - 22	20	27	34	M6	1,5	5	53	34
22 - 28	20	33	34	M6	2	5	59	34
28 - 34	20	39	34	M8	2	5,5	67	37,5
34 - 40	20	45	34	M8	2	5,5	73	37,5
40 - 46	20	51	40	M8	2	5,5	79	37,5
46 - 52	20	57	40	M8	2	6,5	85	38,5
52 - 58	23	64	40	M8	2,5	6,5	91	38,5
58 - 64	23	70	40	M8	2,5	6,5	97	38,5
64 - 70	23	76	40	M8	2,5	6,5	103	38,5
70 - 76	25	82	40	M8	2,5	6,5	110	45,5



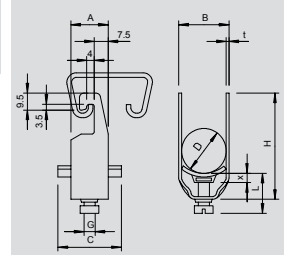
Systèmes de brides de fixation BBS

Bride de fixation BBS



Type	Plage de serrage D mm	Emb. pc	Poids kg/% pcs	N° d'article Alu
2056U	8-12	100	1,100	1184 40 7
2056U	12-16	100	1,200	1184 41 5
2056U	16-22	100	1,350	1184 42 3
2056U	22-28	100	1,950	1184 43 1
2056U	28-34	100	2,550	1184 45 8
2056U	34-40	100	2,800	1184 46 6
2056U	40-46	100	3,600	1184 47 4
2056U	46-52	100	3,950	1184 48 2
2056U	52-58	100	4,900	1184 49 0
2056U	58-64	100	5,250	1184 50 4
2056U	64-70	50	5,600	1184 53 9
2056U	70-76	25	7,050	1184 51 2

Prix
€/ % pc
E



Convient aussi pour les supports plats, les cornières et les montants en U de 4 à 12 mm d'épaisseur; colliers de serrage et vis en aluminium ALMg3, plaque de pression en polypropylène, sans halogène, gris clair RAL 7035.

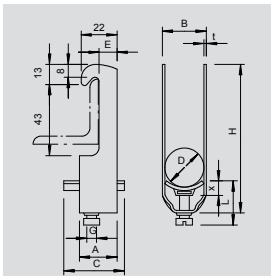
Les brides de fixation à étrier 2056/U ALU sont adaptées, dans leur exécution pour 1 câble d'après la norme VDE 0298-1, à la pose unique de câbles unifilaires dans des réseaux triphasés, puisqu'il n'existe pas de circuit magnétique fermé dans ce cas. Il convient toutefois de tenir compte de la résistance mécanique limitée des colliers en aluminium en cas de court-circuit, en d'autres termes : l'écart entre les colliers doit être le plus étroit possible dans le sens longitudinal, tandis qu'un intervalle suffisant entre les câbles doit être garanti dans le sens latéral.

Dimensions importantes de la bride de fixation BBS

D	A	B	C	G	t	x	H	L
mm	mm	mm	mm	mm	mm	mm	mm	mm
8 - 12	20	16	34	M6	1,5	5	42	34
12 - 16	20	20	34	M6	1,5	5	46	34
16 - 22	20	27	34	M6	1,5	5	53	34
22 - 28	20	33	34	M6	2	5	59	34
28 - 34	20	39	34	M8	2	5,5	67	37,5
34 - 40	20	45	34	M8	2	5,5	73	37,5
40 - 46	20	51	40	M8	2	5,5	79	37,5
46 - 52	20	57	40	M8	2	6,5	85	38,5
52 - 58	23	64	40	M8	2,5	6,5	91	38,5
58 - 64	23	70	40	M8	2,5	6,5	97	38,5
64 - 70	23	76	40	M8	2,5	6,5	103	38,5
70 - 76	25	82	40	M8	2,5	6,5	110	45,5

Systèmes de brides de fixation BBS

Bride de fixation BBS

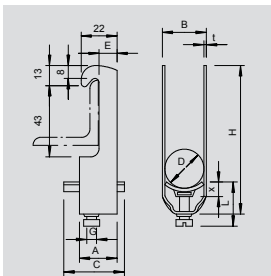


Type	Plage de serrage D mm	Emb. pc	Poids kg/% pcs	N° d'article		Prix €/ % pc
				Acier	FT	
2056W	8-12	100	4,450	1180	12 6	
2056W	12-16	100	4,890	1180	16 9	
2056W	16-22	100	5,700	1180	22 3	
2056W	22-28	100	7,800	1180	28 2	
2056W	28-34	100	9,400	1180	34 7	
2056W	34-40	100	10,000	1180	40 1	
2056W	40-46	100	12,800	1180	46 0	
2056W	46-52	100	13,600	1180	52 5	
2056W	52-58	50	17,100	1180	58 4	
2056W	58-64	50	18,600	1180	64 9	
2056W	64-70	50	18,500	1180	68 1	
2056W	70-76	25	20,600	1180	76 2	
2056W	76-82	25	22,000	1180	82 7	
2056W	82-90	25	26,200	1180	90 8	
2056W	90-100	25	30,000	1180	99 1	

Convient pour les cornières d'une longueur d'aile de 40 mm.
Collier et vis galvanisé par trempage à chaud.
Patin de pression en polypropylène, sans halogène, gris clair RAL 7035.

Dimensions importantes de la bride de fixation BBS

D	A	B	C	G	t	x	H	L
mm	mm	mm	mm		mm	mm	mm	mm
8 - 12	23	16	34	M6	1,5	5	74	27
12 - 16	23	20	34	M6	1,5	5	78	27
16 - 22	23	27	34	M6	1,5	5	85	27
22 - 28	23	33	34	M6	2	5	91	27
28 - 34	23	39	34	M8	2	5,5	99	31,5
34 - 40	23	45	34	M8	2	5,5	105	31,5
40 - 46	25	51	40	M8	2	5,5	111	31,5
46 - 52	25	57	40	M8	2	6,5	117	32,5
52 - 58	25	64	40	M8	2,5	6,5	123	32,5
58 - 64	25	70	40	M8	2,5	6,5	130	32,5
64 - 70	25	76	40	M8	2,5	6,5	136	32,5
70 - 76	25	82	40	M8	2,5	6,5	143	38,5
76 - 82	25	88	40	M8	2,5	6,5	149	38,5
82 - 90	25	97	40	M8	3	6,5	158	38,5
90 - 100	25	107	40	M8	3	6,5	168	38,5



Type	Plage de serrage D mm	Emb. pc	Poids kg/% pcs	N° d'article		Prix €/ % pc
				Acier	FT	
2056W/2	8-12	50	5,150	1181	12 2	
2056W/2	12-16	50	5,700	1181	16 5	
2056W/2	16-22	50	7,050	1181	21 1	
2056W/2	22-28	50	10,350	1181	28 9	
2056W/2	28-34	50	11,600	1181	34 3	
2056W/2	34-40	50	12,700	1181	40 8	
2056W/2	40-46	50	16,750	1181	46 7	
2056W/2	46-52	50	18,200	1181	52 1	
2056W/2	52-58	50	23,000	1181	58 0	

Convient pour les cornières d'une longueur d'aile de 40 mm.
Collier et vis galvanisé par trempage à chaud.
Patin de pression en polypropylène, sans halogène, gris clair RAL 7035.

Dimensions importantes de la bride de fixation BBS

D	A	B	C	G	t	x	H	L
mm	mm	mm	mm		mm	mm	mm	mm
8 - 12	23	16	34	M6	1,5	5	88	34
12 - 16	23	20	34	M6	1,5	5	96	34
16 - 22	23	27	34	M6	1,5	5	109	34
22 - 28	23	33	34	M6	2	5	121	34
28 - 34	23	39	34	M8	2	5,5	135	37,5
34 - 40	23	45	34	M8	2	5,5	147	37,5
40 - 46	25	51	40	M8	2	5,5	160	37,5
46 - 52	25	57	40	M8	2	6,5	172	38,5
52 - 58	25	64	40	M8	2,5	6,5	185	38,5



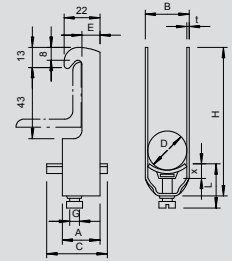
Systèmes de brides de fixation BBS

Bride de fixation BBS



Type	Plage de serrage D mm	Emb. pc	Poids kg/% pcs	N° d'article V2A
2056W	16-22	100	5,700	1185 43 8
2056W	22-28	100	7,800	1185 44 6
2056W	28-34	100	9,400	1185 45 4
2056W	34-40	100	10,000	1185 46 2
2056W	40-46	100	12,800	1185 47 0
2056W	46-52	100	13,600	1185 48 9
2056W	52-58	50	17,100	1185 49 7

Prix
€/ % pc
E



Convient également pour les cornières d'une longueur de 40 mm; colliers de serrage et vis en acier inoxydable, patin de pression en polypropylène, sans halogène, gris clair RAL 7035.

Dimensions importantes de la bride de fixation BBS

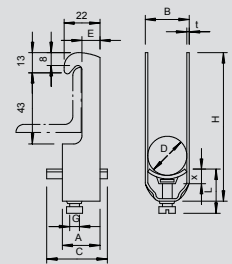
D	A	B	C	G	t	x	H	L
mm	mm	mm	mm	mm	mm	mm	mm	mm
16 - 22	23	27	34	M6	1,5	5	85	27
22 - 28	23	33	34	M6	2	5	91	27
28 - 34	23	39	34	M8	2	5,5	99	31,5
34 - 40	23	45	34	M8	2	5,5	105	31,5
40 - 46	25	51	40	M8	2	5,5	111	31,5
46 - 52	25	57	40	M8	2	6,5	117	32,5
52 - 58	25	64	40	M8	2,5	6,5	123	32,5

Bride de fixation BBS



Type	Plage de serrage D mm	Emb. pc	Poids kg/% pcs	N° d'article Alu
2056W	8-12	100	1,600	1184 00 8
2056W	12-16	100	1,800	1184 01 6
2056W	16-22	100	1,900	1184 02 4
2056W	22-28	100	2,550	1184 03 2
2056W	28-34	100	3,200	1184 04 0
2056W	34-40	100	3,500	1184 05 9
2056W	40-46	100	4,550	1184 06 7
2056W	46-52	100	4,800	1184 07 5
2056W	52-58	50	5,850	1184 08 3
2056W	58-64	50	6,450	1184 09 1

Prix
€/ % pc
E



Convient également pour les cornières d'une longueur de 40 mm; colliers de serrage et vis en aluminium ALMg3, plaque de pression en polypropylène, sans halogène, gris clair RAL 7035.

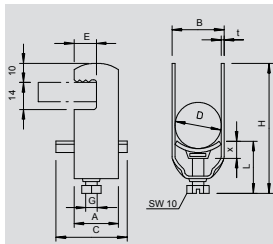
Les brides de fixation à étrier 2056/W ALU sont adaptées, dans leur exécution pour 1 câble d'après la norme VDE 0298-1, à la pose unique de câbles unifilaires dans des réseaux triphasés, puisqu'il n'existe pas de circuit magnétique fermé dans ce cas. Il convient toutefois de tenir compte de la résistance mécanique limitée des colliers en aluminium en cas de court-circuit, en d'autres termes : l'écart entre les colliers doit être le plus étroit possible dans le sens longitudinal, tandis qu'un intervalle suffisant entre les câbles doit être garanti dans le sens latéral.

Dimensions importantes de la bride de fixation BBS

D	A	B	C	G	t	x	H	L
mm	mm	mm	mm	mm	mm	mm	mm	mm
8 - 12	23	16	34	M6	1,5	5	74	27
12 - 16	23	20	34	M6	1,5	5	78	27
16 - 22	23	27	34	M6	1,5	5	85	27
22 - 28	23	33	34	M6	2	5	91	27
28 - 34	23	39	34	M8	2	5,5	99	31,5
34 - 40	23	46	34	M8	2	5,5	105	31,5
40 - 46	25	51	40	M8	2	5,5	111	31,5
46 - 52	25	57	40	M8	2	6,5	117	32,5
52 - 58	25	64	40	M8	2,5	6,5	123	32,5
58 - 64	25	70	40	M8	2,5	6,5	130	32,5

Systèmes de brides de fixation BBS

Bride de fixation BBS



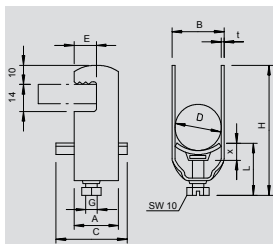
Type	Plage de serrage D mm	Emb. pc	Poids kg/% pcs	N° d'article		Prix €/ % pc
				Acier	FT	
2056F	8-12	100	3,700	1169	12 2	
2056F	12-16	100	3,900	1169	16 5	
2056F	16-22	100	4,500	1169	21 1	
2056F	22-28	100	6,000	1169	28 9	
2056F	28-34	100	8,000	1169	34 3	
2056F	34-40	100	8,500	1169	40 8	
2056F	40-46	100	10,600	1169	46 7	
2056F	46-52	100	11,700	1169	52 1	
2056F	52-58	100	13,050	1169	58 0	
2056F	58-64	100	14,800	1169	64 5	
2056F	64-70	50	17,700	1169	69 6	
2056F	70-76	25	20,600	1169	76 9	
2056F	76-82	25	22,000	1169	82 3	
2056F	82-90	25	26,200	1169	90 4	

Convient pour les cornières et les montants en U d'une épaisseur de 4 à 12 mm.
Collier et vis en acier galvanisé par trempage à chaud.
Patin de pression en polypropylène, sans halogène, gris clair RAL 7035.

Modèle avec contre-écrou et/ou écrou à souder destiné à une utilisation dans des conditions difficiles et nécessitant une résistance aux secousses, sur demande.

Dimensions importantes de la bride de fixation BBS

D	A	B	C	G	t	x	H	L
mm	mm	mm	mm		mm	mm	mm	mm
8 - 12	23	16	34	M6	1,5	5	43	34
12 - 16	23	20	34	M6	1,5	5	47	34
16 - 22	23	27	34	M6	1,5	5	54	34
22 - 28	23	33	34	M6	2	5	60	34
28 - 34	23	39	13	M8	2	5,5	68	37,5
34 - 40	23	45	34	M8	2	5,5	74	37,5
40 - 46	25	51	40	M8	2	5,5	80	37,5
46 - 52	25	57	40	M8	2	6,5	86	38,5
52 - 58	25	64	40	M8	2,5	6,5	92	38,5
58 - 64	25	70	40	M8	2,5	6,5	98	38,5
64 - 70	25	76	40	M8	2,5	6,5	104	38,5
70 - 76	25	82	40	M8	2,5	6,5	111	45,5
76 - 82	25	88	40	M8	2,5	6,5	117	45,5
82 - 90	25	97	40	M8	3	6,5	126	45,5



Type	Plage de serrage D mm	Emb. pc	Poids kg/% pcs	N° d'article		Prix €/ % pc
				Acier	FT	
2056F/2	8-12	50	4,250	1170	12 0	
2056F/2	12-16	50	4,550	1170	16 3	
2056F/2	16-22	50	5,200	1170	22 8	
2056F/2	22-28	50	7,900	1170	28 7	
2056F/2	28-34	50	9,900	1170	34 1	
2056F/2	34-40	50	11,200	1170	40 6	
2056F/2	40-46	50	12,000	1170	46 5	
2056F/2	46-52	50	16,600	1170	51 1	

Convient pour les cornières et les montants en U d'une épaisseur de 4 à 12 mm.
Collier et vis en acier galvanisé par trempage à chaud.
Patin de pression en polypropylène, sans halogène, gris clair RAL 7035.

Modèle avec contre-écrou et/ou écrou à souder destiné à une utilisation dans des conditions difficiles et nécessitant une résistance aux secousses, sur demande.

Dimensions importantes de la bride de fixation BBS

D	A	B	C	G	t	x	H	L
mm	mm	mm	mm		mm	mm	mm	mm
8 - 12	23	16	34	M6	1,5	5	57	34
12 - 16	23	20	34	M6	1,5	5	65	34
16 - 22	23	2	34	M6	1,5	5	54	34
22 - 28	23	33	34	M6	2	5	90	47
28 - 34	23	39	34	M8	2	5,5	68	37,5
34 - 40	23	45	13	M8	2	5,5	74	37,5
40 - 46	25	51	40	M8	2	5,5	37,5	128
46 - 52	25	57	40	M8	2	6,5	86	38,5

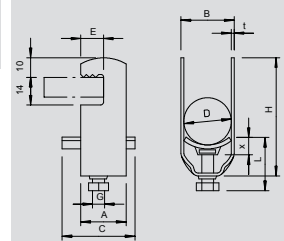
Systèmes de brides de fixation BBS

Bride de fixation BBS



Type	Plage de serrage D mm	Emb. pc	Poids kg/% pcs	N° d'article V2A
2056F	8-12	100	3,700	1185 00 4
2056F	12-16	100	3,900	1185 01 2
2056F	16-22	100	4,500	1185 02 0
2056F	22-28	100	6,000	1185 03 9
2056F	28-34	100	8,000	1185 04 7
2056F	34-40	100	8,500	1185 05 5
2056F	40-46	100	10,600	1185 06 3
2056F	46-52	100	11,700	1185 07 1
2056F	52-58	100	13,050	1185 09 8
2056F	58-64	100	14,800	1185 10 1

Prix
€/ % pc
E



Pour les supports plats, les cornières et montants en U de 4 à 12 mm d'épaisseur; colliers de serrage et vis en acier inoxydable, patin de pression en polypropylène, sans halogène, gris clair RAL 7035.

(Patin de pression en acier inoxydable, sur demande.)

Dimensions importantes de la bride de fixation BBS

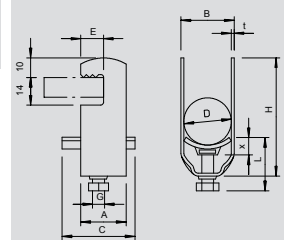
D	A	B	C	E	G	t	x	H	L
mm	mm	mm	mm	mm	mm	mm	mm	mm	mm
8 - 12	23	16	34	13	M6	1,5	5	43	34
12 - 16	23	20	34	13	M6	1,5	5	47	34
16 - 22	23	27	34	13	M6	1,5	5	54	34
22 - 28	23	33	34	13	M6	2	5	60	34
28 - 34	23	39	34	13	M8	2	5,5	68	37,5
34 - 40	23	45	34	13	M8	2	5,5	74	37,5
40 - 46	25	51	40	13	M8	2	5,5	80	37,5
46 - 52	25	57	40	13	M8	2	6,5	86	38,5
52 - 58	25	64	40	13	M8	2,5	6,5	92	38,5
58 - 64	25	70	40	13	M8	2,5	6,5	98	38,5

Bride de fixation BBS



Type	Plage de serrage D mm	Emb. pc	Poids kg/% pcs	N° d'article Alu
2056F	8-12	100	1,200	1184 70 9
2056F	12-16	100	1,250	1184 71 7
2056F	16-22	100	1,450	1184 72 5
2056F	22-28	100	2,050	1184 73 3
2056F	28-34	100	2,650	1184 74 1
2056F	34-40	100	2,850	1184 76 8
2056F	40-46	100	3,650	1184 77 6

Prix
€/ % pc
E



Pour les supports plats, les cornières et montants en U de 4 à 12 mm d'épaisseur; colliers de serrage et vis en aluminium ALMg3, patin de pression en polypropylène, sans halogène, gris clair RAL 7035.

Les brides de fixation à étrier 2056/F ALU sont adaptées, dans leur exécution pour 1 câble d'après la norme VDE 0298-1, à la pose unique de câbles unifilaires dans des réseaux triphasés, puisqu'il n'existe pas de circuit magnétique fermé dans ce cas. Il convient toutefois de tenir compte de la résistance mécanique limitée des colliers en aluminium en cas de court-circuit, en d'autres termes : l'écart entre les colliers doit être le plus étroit possible dans le sens longitudinal, tandis qu'un intervalle suffisant entre les câbles doit être garanti dans le sens latéral.

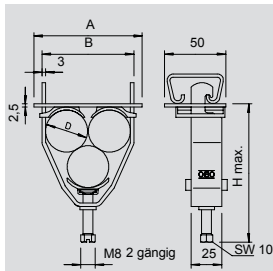
(Patin de pression en Aluminium, sur demande.)

Dimensions importantes de la bride de fixation BBS

D	A	B	C	E	G	t	x	H	L
mm	mm	mm	mm	mm	mm	mm	mm	mm	mm
8 - 12	23	16	34	13	M6	1,5	5	43	34
12 - 16	23	20	34	13	M6	1,5	5	47	34
16 - 22	23	27	34	13	M6	1,5	5	54	34
22 - 28	23	33	34	13	M6	2	5	60	34
28 - 34	23	39	34	13	M8	2	5,5	68	37,5
34 - 40	23	45	34	13	M6	2	5,5	74	37,5
40 - 46	25	51	40	13	M6	2	5,5	80	37,5

Systèmes de brides de fixation BBS

Bride de fixation BBS



Type	Ø du câble mm	Emb. pc	Poids kg/% pcs	N° d'article		Prix €/ % pc
				Acier	FT	
2056U/E	25 -28	25	20,000	1174 50 9		
2056U/E	28 -31	25	19,500	1174 54 1		
2056U/E	31 -34	25	23,000	1174 51 7		
2056U/E	34 -37	25	24,600	1174 56 8		
2056U/E	37 -40	25	26,000	1174 52 5		
2056U/E	40 -44	25	28,300	1174 57 6		

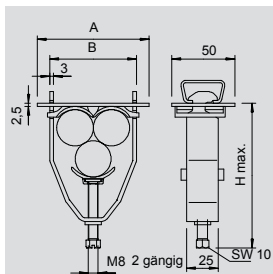
Corps de la bride, vis et plaque d'écartement en acier galvanisé par trempage à chaud, patin de pression et contre-plaque en polypropylène, sans halogène, gris clair RAL 7035. Livrée complète avec contre-plaque.

Les brides de fixation à étrier 2056U-E permettent de réaliser une pose adaptée au système de câbles unifilaires dans des réseaux triphasés. Les champs magnétiques s'annulant mutuellement avec cette méthode de pose, il n'existe aucun risque d'échauffement et il est possible d'utiliser des colliers en acier.

2056U-E convient à tous les rails profilés d'une ouverture de 18 ou 22 mm.

Dimensions importantes de la bride de fixation BBS

	D	A	B	H
	mm	mm	mm	mm
25 - 28	77	63	101	
28 - 31	83	69	107	
31 - 34	89	75	112	
34 - 37	95	81	118	
37 - 40	101	87	123	
40 - 44	109	95	143	



Type	Ø du câble mm	Emb. pc	Poids kg/% pcs	N° d'article		Prix €/ % pc
				Acier	FT	
2056/E	28 -31	25	19,500	1174 60 6		
2056/E	34 -37	25	24,600	1174 61 4		
2056/E	40 -44	25	28,300	1174 63 0		

Corps de la bride, vis et plaque d'écartement en acier galvanisé par trempage à chaud, patin de pression et contre-plaque en polypropylène, sans halogène, gris clair RAL 7035. Livrée complète avec contre-plaque.

Les brides de fixation à étrier 2056/E permettent de réaliser une pose adaptée au système de câbles unifilaires dans des réseaux triphasés. Les champs magnétiques s'annulant mutuellement avec cette méthode de pose, il n'existe aucun risque d'échauffement et il est possible d'utiliser des colliers en acier.

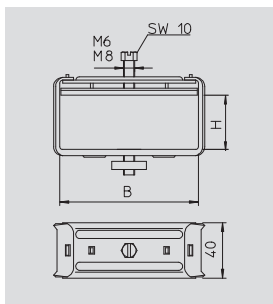
2056/E convient à tous les rails profilés d'une ouverture de 16-17 mm.

Dimensions importantes de la bride de fixation BBS

	D	A	B	H
	mm	mm	mm	mm
28 - 31	83	69	107	
34 - 37	95	81	118	
40 - 44	109	95	143	



Collier en faisceau



Type	Dimensions intérieure Haut. x Larg. mm	Dimen- sion H mm	Dimen- sion B mm	Emb. pc	Poids kg/% pcs	N° d'article		Prix €/ % pc
						Acier	FT	
2056/B	35 x 50	35	50	100	16,000	1194 05 4		
2056/B	40 x 100	40	100	50	32,700	1194 04 6		
2056/B	80 x 100	80	100	25	38,300	1194 08 9		

Collier et vis en acier galvanisé à chaud par trempage, vis à tête fraisée en acier inoxydable, écrou-coulisseau en acier galvanisé



Systèmes de brides de fixation BBS

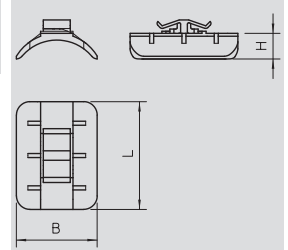
Contre-plaque



Type	Plage de serrage D mm	Dimension L mm	Dimension B mm	Dimension H mm	Couleur	Carton d'expédition pc	Emb. pc	Poids kg/% pcs	N° d'article PP
2058	8-12	34	12	5,4	gris clair	2700	100	0,177	1195 12 3
2058	12-16	34	15,5	6	gris clair	2700	100	0,189	1195 16 6
2058	16-22	34	20	6,7	gris clair	2700	100	0,187	1195 22 0
2058	22-28	34	25	8,1	gris clair	1800	100	0,244	1195 27 1
2058	28-34	34	30	9,5	gris clair	1200	100	0,303	1195 34 4
2058	34-40	34	35	10,8	gris clair	1200	100	0,325	1195 40 9
2058	40-46	40	40	12,2	gris clair	1200	100	0,409	1195 46 8
2058	46-52	40	42	11	gris clair	1200	100	0,442	1195 52 2
2058	52-58	40	45	11,5	gris clair	1200	100	0,486	1195 58 1
2058	58-64	40	48	11,8	gris clair	500	50	0,540	1195 64 6
2058	64-70	40	50	11,5	gris clair	500	50	0,550	1195 70 0

Convient pour les rails avec une ouverture de 16-17 mm. La contre-plaque est fixée entre le câble et le rail pour les protéger.

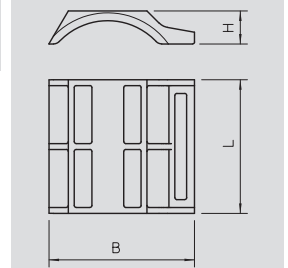
Prix
€/ % pc
E



Type	Plage de serrage D mm	Dimension L mm	Dimension B mm	Dimension H mm	Couleur	Carton d'expédition pc	Emb. pc	Poids kg/% pcs	N° d'article PP
2058FW	8-12	34	16,5	5	gris clair	2700	100	0,156	1197 12 6
2058FW	12-16	34	20	5	gris clair	2700	100	0,183	1197 16 9
2058FW	16-22	34	25,5	5,8	gris clair	2700	100	0,200	1197 22 3
2058FW	22-28	34	31,5	7,2	gris clair	1800	100	0,233	1197 28 2
2058FW	28-34	34	37	8,4	gris clair	1200	100	0,360	1197 34 7
2058FW	34-40	34	42,5	9,7	gris clair	1200	100	0,410	1197 40 1
2058FW	40-46	40	48	11	gris clair	1200	100	0,540	1197 46 0
2058FW	46-52	40	51,5	9,8	gris clair	1600	100	0,576	1197 52 5
2058FW	52-58	40	57	10,6	gris clair	1600	100	0,603	1197 58 4
2058FW	58-64	40	61,2	10,4	gris clair	600	50	0,680	1197 64 9
2058FW	64-70	40	67,2	10,4	gris clair	400	50	0,764	1197 70 3
2058FW	70-76	40	71,4	11	gris clair	500	25	0,924	1197 76 2
2058FW	76-82	40	75,6	11	gris clair	500	25	0,998	1197 82 7
2058FW	82-90	40	82,6	12	gris clair	500	25	1,070	1197 90 8
2058FW	90-100	40	89,5	12	gris clair	500	25	1,150	1197 99 1

Indépendante du rail, à usage universel, à glisser à l'intérieur de la bride de fixation BBS.

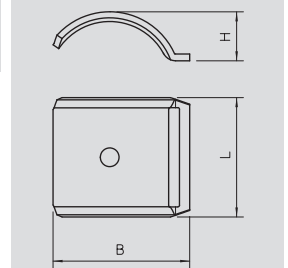
Prix
€/ % pc
E



Type	Plage de serrage D mm	Dimension L mm	Dimension B mm	Dimension H mm	Carton d'expédition pc	Emb. pc	Poids kg/% pcs	N° d'article Acier / FT
2058FW/M	8-12	35	17,5	6,5	1000	100	0,940	1199 84 6
2058FW/M	12-16	35	21,5	7,7	1200	100	1,100	1199 85 4
2058FW/M	16-22	35	28	8,8	1200	100	1,200	1199 86 2
2058FW/M	22-28	35	34	10,4	1000	100	1,400	1199 87 0
2058FW/M	28-34	35	40	13,5	400	100	2,160	1199 88 9
2058FW/M	34-40	35	46	15,1	200	100	2,490	1199 89 7
2058FW/M	40-46	35	52	17,2	200	100	3,270	1199 90 0
2058FW/M	46-52	35	58	19,2	200	50	3,460	1199 91 9
2058FW/M	52-58	35	64	21,2	200	50	3,620	1199 92 7
2058FW/M	58-64	35	70	22,4	300	50	4,280	1199 93 5
2058FW/M	64-70	35	76	24,5	200	50	4,590	1199 94 3

Indépendante du rail, à usage universel, à glisser à l'intérieur de la bride de fixation BBS.

Prix
€/ % pc
E



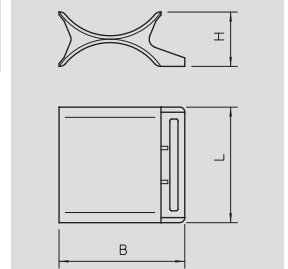
Contre-plaque double



Type	Plage de serrage D mm	Dimension L mm	Dimension B mm	Dimension H mm	Couleur	Carton d'expédition pc	Emb. pc	Poids kg/% pcs	N° d'article PP
2058/2	8-12	34	16,5	7	gris clair	2000	50	0,170	1196 11 1
2058/2	12-16	34	20	9	gris clair	1350	50	0,225	1196 16 2
2058/2	16-22	34	25,5	11	gris clair	1350	50	0,287	1196 22 7
2058/2	22-28	34	31,5	14	gris clair	900	50	0,382	1196 28 6
2058/2	28-34	34	37	16	gris clair	600	50	0,470	1196 34 0
2058/2	34-40	34	42	18	gris clair	600	50	0,700	1196 40 5
2058/2	40-46	40	47,5	20	gris clair	800	50	0,886	1196 46 4
2058/2	46-52	40	53	22	gris clair	600	50	1,112	1196 52 9
2058/2	52-58	40	58	24	gris clair	600	50	1,156	1196 58 8

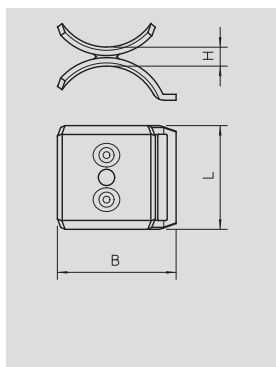
Contre-plaque double comme élément intermédiaire entre deux ou trois câbles à l'intérieur d'une bride de fixation BBS.

Prix
€/ % pc
E



Systèmes de brides de fixation BBS

Contre-plaque double



Type	Plage de serrage D mm	Dimension L mm	Dimension B mm	Dimension H mm	Carton d'expédition pc	Emb. pc	Poids kg/% pcs	N° d'article	Prix	
									Acier	FT
2058/2 M	8-12	35	17,6	5,4	600	100	1,360	1199 70 6		
2058/2 M	12-16	35	21,5	5,4	600	50	1,800	1199 71 4		
2058/2 M	16-22	35	28	5,4	500	50	2,300	1199 72 2		
2058/2 M	22-28	35	34	5,4	600	50	3,100	1199 73 0		
2058/2 M	28-34	35	40	6,4	300	50	3,760	1199 74 9		
2058/2 M	34-40	35	46	6,4	100	50	5,600	1199 75 7		

Contre-plaque double comme élément intermédiaire entre deux ou trois câbles à l'intérieur d'une bride de fixation BBS.

