

*Les goujons à souder UT sans filetage sont fabriqués selon la norme DIN EN ISO 13918 ; ce sont des éléments de soudage utilisés dans le procédé par amorçage par pointe. Des longueurs et des qualités spéciales non disponibles dans notre gamme standard peuvent être demandées.*



# Goujons à souder UT pour amorçage par pointe



## Goujons à souder

|                  |                     |    |
|------------------|---------------------|----|
| Acier cuivré     | à partir de la page | 26 |
| Acier inoxydable | à partir de la page | 27 |
| Aluminium        | à partir de la page | 28 |
| Laiton           | à partir de la page | 30 |



## Goujons à souder

| Type         | Dia- mètre |    | Longueur | Matériau    | Qualité | Super-<br>ficie | Carton d'expédition |       | Poids | N° d'article     |         |       |
|--------------|------------|----|----------|-------------|---------|-----------------|---------------------|-------|-------|------------------|---------|-------|
|              | mm         |    |          |             |         |                 | Pièce               | Pièce |       |                  | kg/% pc | Acier |
|              | mm         | mm |          |             |         |                 |                     |       |       |                  |         |       |
| <b>Ø2,1</b>  |            |    |          |             |         |                 |                     |       |       |                  |         |       |
| 1 S 2,1 x 10 | 2,1        |    | 10       | Fil d'acier | 4.8     | cuivré          | 30000               | 1000  | 0,030 | <b>4040 41 4</b> |         |       |
| 1 S 2,1 x 15 | 2,1        |    | 15       | Fil d'acier | 4.8     | cuivré          | 1000                | 1000  | 0,044 | <b>4040 42 2</b> |         |       |
| 1 S 2,1 x 20 | 2,1        |    | 20       | Fil d'acier | 4.8     | cuivré          | 15000               | 1000  | 0,058 | <b>4040 43 0</b> |         |       |
| 1 S 2,1 x 25 | 2,1        |    | 25       | Fil d'acier | 4.8     | cuivré          | 1000                | 1000  | 0,071 | <b>4040 44 9</b> |         |       |
| 1 S 2,1 x 30 | 2,1        |    | 30       | Fil d'acier | 4.8     | cuivré          | 1000                | 1000  | 0,085 | <b>4040 45 7</b> |         |       |
| 1 S 2,1 x 35 | 2,1        |    | 35       | Fil d'acier | 4.8     | cuivré          | 1000                | 1000  | 0,098 | <b>4040 46 5</b> |         |       |
| 1 S 2,1 x 40 | 2,1        |    | 40       | Fil d'acier | 4.8     | cuivré          | 1000                | 1000  | 0,112 | <b>4040 47 3</b> |         |       |
| 1 S 2,1 x 45 | 2,1        |    | 45       | Fil d'acier | 4.8     | cuivré          | 1000                | 1000  | 0,125 | <b>4040 48 1</b> |         |       |

| Type         | Dia- mètre |    | Longueur | Matériau    | Qualité | Super-<br>ficie | Carton d'expédition |       | Poids | N° d'article     |         |       |
|--------------|------------|----|----------|-------------|---------|-----------------|---------------------|-------|-------|------------------|---------|-------|
|              | mm         |    |          |             |         |                 | Pièce               | Pièce |       |                  | kg/% pc | Acier |
|              | mm         | mm |          |             |         |                 |                     |       |       |                  |         |       |
| <b>Ø2,6</b>  |            |    |          |             |         |                 |                     |       |       |                  |         |       |
| 1 S 2,6 x 8  | 2,6        |    | 8        | Fil d'acier | 4.8     | cuivré          | 1000                | 1000  | 0,039 | <b>4040 61 9</b> |         |       |
| 1 S 2,6 x 10 | 2,6        |    | 10       | Fil d'acier | 4.8     | cuivré          | 20000               | 1000  | 0,047 | <b>4040 62 7</b> |         |       |
| 1 S 2,6 x 12 | 2,6        |    | 12       | Fil d'acier | 4.8     | cuivré          | 1000                | 1000  | 0,056 | <b>4040 63 5</b> |         |       |
| 1 S 2,6 x 15 | 2,6        |    | 15       | Fil d'acier | 4.8     | cuivré          | 1000                | 1000  | 0,068 | <b>4040 64 3</b> |         |       |
| 1 S 2,6 x 20 | 2,6        |    | 20       | Fil d'acier | 4.8     | cuivré          | 1000                | 1000  | 0,089 | <b>4040 65 1</b> |         |       |
| 1 S 2,6 x 25 | 2,6        |    | 25       | Fil d'acier | 4.8     | cuivré          | 1000                | 1000  | 0,110 | <b>4040 67 8</b> |         |       |

| Type       | Dia- mètre |    | Longueur | Matériau    | Qualité | Super-<br>ficie | Carton d'expédition |       | Poids | N° d'article     |         |       |
|------------|------------|----|----------|-------------|---------|-----------------|---------------------|-------|-------|------------------|---------|-------|
|            | mm         |    |          |             |         |                 | Pièce               | Pièce |       |                  | kg/% pc | Acier |
|            | mm         | mm |          |             |         |                 |                     |       |       |                  |         |       |
| <b>Ø3</b>  |            |    |          |             |         |                 |                     |       |       |                  |         |       |
| 1 S 3 x 6  | 3          |    | 6        | Fil d'acier | 4.8     | cuivré          | 25000               | 1000  | 0,038 | <b>4040 70 8</b> |         |       |
| 1 S 3 x 8  | 3          |    | 8        | Fil d'acier | 4.8     | cuivré          | 20000               | 1000  | 0,049 | <b>4040 71 6</b> |         |       |
| 1 S 3 x 10 | 3          |    | 10       | Fil d'acier | 4.8     | cuivré          | 20000               | 1000  | 0,060 | <b>4040 72 4</b> |         |       |
| 1 S 3 x 12 | 3          |    | 12       | Fil d'acier | 4.8     | cuivré          | 15000               | 1000  | 0,071 | <b>4040 73 2</b> |         |       |
| 1 S 3 x 20 | 3          |    | 20       | Fil d'acier | 4.8     | cuivré          | 10000               | 1000  | 0,116 | <b>4040 75 9</b> |         |       |
| 1 S 3 x 25 | 3          |    | 25       | Fil d'acier | 4.8     | cuivré          | 7000                | 1000  | 0,144 | <b>4040 76 7</b> |         |       |

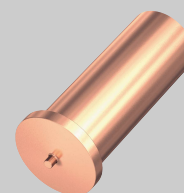
| Type       | Dia- mètre |    | Longueur | Matériau    | Qualité | Super-<br>ficie | Carton d'expédition |       | Poids | N° d'article     |         |       |
|------------|------------|----|----------|-------------|---------|-----------------|---------------------|-------|-------|------------------|---------|-------|
|            | mm         |    |          |             |         |                 | Pièce               | Pièce |       |                  | kg/% pc | Acier |
|            | mm         | mm |          |             |         |                 |                     |       |       |                  |         |       |
| <b>Ø4</b>  |            |    |          |             |         |                 |                     |       |       |                  |         |       |
| 1 S 4 x 8  | 4          |    | 8        | Fil d'acier | 4.8     | cuivré          | 15000               | 1000  | 0,086 | <b>4040 80 5</b> |         |       |
| 1 S 4 x 10 | 4          |    | 10       | Fil d'acier | 4.8     | cuivré          | 10000               | 1000  | 0,106 | <b>4040 81 3</b> |         |       |
| 1 S 4 x 12 | 4          |    | 12       | Fil d'acier | 4.8     | cuivré          | 10000               | 1000  | 0,125 | <b>4040 82 1</b> |         |       |
| 1 S 4 x 16 | 4          |    | 16       | Fil d'acier | 4.8     | cuivré          | 1000                | 1000  | 0,165 | <b>4041 31 3</b> |         |       |
| 1 S 4 x 20 | 4          |    | 20       | Fil d'acier | 4.8     | cuivré          | 5000                | 1000  | 0,204 | <b>4040 85 6</b> |         |       |
| 1 S 4 x 25 | 4          |    | 25       | Fil d'acier | 4.8     | cuivré          | 5000                | 1000  | 0,254 | <b>4040 86 4</b> |         |       |
| 1 S 4 x 30 | 4          |    | 30       | Fil d'acier | 4.8     | cuivré          | 4000                | 1000  | 0,303 | <b>4040 87 2</b> |         |       |

| Type       | Dia- mètre |    | Longueur | Matériau    | Qualité | Super-<br>ficie | Carton d'expédition |       | Poids | N° d'article     |         |       |
|------------|------------|----|----------|-------------|---------|-----------------|---------------------|-------|-------|------------------|---------|-------|
|            | mm         |    |          |             |         |                 | Pièce               | Pièce |       |                  | kg/% pc | Acier |
|            | mm         | mm |          |             |         |                 |                     |       |       |                  |         |       |
| <b>Ø5</b>  |            |    |          |             |         |                 |                     |       |       |                  |         |       |
| 1 S 5 x 8  | 5          |    | 8        | Fil d'acier | 4.8     | cuivré          | 10000               | 1000  | 0,134 | <b>4040 90 2</b> |         |       |
| 1 S 5 x 10 | 5          |    | 10       | Fil d'acier | 4.8     | cuivré          | 8000                | 1000  | 0,165 | <b>4040 91 0</b> |         |       |
| 1 S 5 x 12 | 5          |    | 12       | Fil d'acier | 4.8     | cuivré          | 5000                | 1000  | 0,195 | <b>4040 92 9</b> |         |       |
| 1 S 5 x 15 | 5          |    | 15       | Fil d'acier | 4.8     | cuivré          | 5000                | 1000  | 0,242 | <b>4040 93 7</b> |         |       |
| 1 S 5 x 16 | 5          |    | 16       | Fil d'acier | 4.8     | cuivré          | 5000                | 1000  | 0,257 | <b>4041 32 1</b> |         |       |
| 1 S 5 x 18 | 5          |    | 18       | Fil d'acier | 4.8     | cuivré          | 5000                | 1000  | 0,288 | <b>4042 19 0</b> |         |       |
| 1 S 5 x 20 | 5          |    | 20       | Fil d'acier | 4.8     | cuivré          | 4000                | 1000  | 0,319 | <b>4040 94 5</b> |         |       |
| 1 S 5 x 25 | 5          |    | 25       | Fil d'acier | 4.8     | cuivré          | 3000                | 1000  | 0,396 | <b>4040 95 3</b> |         |       |
| 1 S 5 x 30 | 5          |    | 30       | Fil d'acier | 4.8     | cuivré          | 1000                | 1000  | 0,473 | <b>4040 96 1</b> |         |       |
| 1 S 5 x 50 | 5          |    | 50       | Fil d'acier | 4.8     | cuivré          | 1000                | 1000  | 0,781 | <b>4042 20 4</b> |         |       |

| Type       | Dia- mètre |    | Longueur | Matériau    | Qualité | Super-<br>ficie | Carton d'expédition |       | Poids | N° d'article     |         |       |
|------------|------------|----|----------|-------------|---------|-----------------|---------------------|-------|-------|------------------|---------|-------|
|            | mm         |    |          |             |         |                 | Pièce               | Pièce |       |                  | kg/% pc | Acier |
|            | mm         | mm |          |             |         |                 |                     |       |       |                  |         |       |
| <b>Ø6</b>  |            |    |          |             |         |                 |                     |       |       |                  |         |       |
| 1 S 6 x 8  | 6          |    | 8        | Fil d'acier | 4.8     | cuivré          | 6000                | 1000  | 0,190 | <b>4041 35 6</b> |         |       |
| 1 S 6 x 10 | 6          |    | 10       | Fil d'acier | 4.8     | cuivré          | 5000                | 1000  | 0,234 | <b>4041 00 3</b> |         |       |
| 1 S 6 x 12 | 6          |    | 12       | Fil d'acier | 4.8     | cuivré          | 4000                | 1000  | 0,279 | <b>4041 01 1</b> |         |       |
| 1 S 6 x 15 | 6          |    | 15       | Fil d'acier | 4.8     | cuivré          | 4000                | 1000  | 0,345 | <b>4041 03 8</b> |         |       |
| 1 S 6 x 16 | 6          |    | 16       | Fil d'acier | 4.8     | cuivré          | 4000                | 1000  | 0,367 | <b>4041 34 8</b> |         |       |
| 1 S 6 x 20 | 6          |    | 20       | Fil d'acier | 4.8     | cuivré          | 3000                | 1000  | 0,456 | <b>4041 04 6</b> |         |       |
| 1 S 6 x 25 | 6          |    | 25       | Fil d'acier | 4.8     | cuivré          | 1000                | 1000  | 0,567 | <b>4041 05 4</b> |         |       |
| 1 S 6 x 30 | 6          |    | 30       | Fil d'acier | 4.8     | cuivré          | 1000                | 1000  | 0,678 | <b>4041 06 2</b> |         |       |
| 1 S 6 x 35 | 6          |    | 35       | Fil d'acier | 4.8     | cuivré          | 1000                | 1000  | 0,789 | <b>4041 07 0</b> |         |       |
| 1 S 6 x 40 | 6          |    | 40       | Fil d'acier | 4.8     | cuivré          | 1000                | 1000  | 0,900 | <b>4041 08 9</b> |         |       |
| 1 S 6 x 45 | 6          |    | 45       | Fil d'acier | 4.8     | cuivré          | 1000                | 1000  | 1,011 | <b>4041 09 7</b> |         |       |
| 1 S 6 x 50 | 6          |    | 50       | Fil d'acier | 4.8     | cuivré          | 1000                | 1000  | 1,122 | <b>4041 10 0</b> |         |       |

## Goujons à souder

| Type                | Dia- mètre<br>mm | Longueur<br>mm | Matériau    | Qualité | Super-<br>ficie | Carton d'expédition |       | Poids<br>kg/% pc | N° d'article     |
|---------------------|------------------|----------------|-------------|---------|-----------------|---------------------|-------|------------------|------------------|
|                     |                  |                |             |         |                 | Pièce               | Pièce |                  |                  |
| <b>1 S 7,1 x 10</b> | 7,1              | 10             | Fil d'acier | 4.8     | cuivré          | 1000                | 1000  | 0,333            | <b>4042 36 0</b> |



## Goujons à souder

| Type                | Dia- mètre<br>mm | Longueur<br>mm | Matériau         | Qualité | Super-<br>ficie | Carton d'expédition |       | Poids<br>kg/% pc | N° d'article     |
|---------------------|------------------|----------------|------------------|---------|-----------------|---------------------|-------|------------------|------------------|
|                     |                  |                |                  |         |                 | Pièce               | Pièce |                  |                  |
| <b>2 S 2,1 x 20</b> | 2,1              | 20             | Acier inoxydable | 1.4303  | décapé          | 15000               | 1000  | 0,058            | <b>4043 44 8</b> |
| <b>2 S 2,1 x 25</b> | 2,1              | 25             | Acier inoxydable | 1.4303  | décapé          | 1000                | 1000  | 0,071            | <b>4043 45 6</b> |
| <b>2 S 2,1 x 30</b> | 2,1              | 30             | Acier inoxydable | 1.4303  | décapé          | 1000                | 1000  | 0,085            | <b>4043 46 4</b> |
| <b>2 S 2,1 x 35</b> | 2,1              | 35             | Acier inoxydable | 1.4303  | décapé          | 1000                | 1000  | 0,098            | <b>4043 47 2</b> |
| <b>2 S 2,1 x 40</b> | 2,1              | 40             | Acier inoxydable | 1.4303  | décapé          | 1000                | 1000  | 0,112            | <b>4043 48 0</b> |
| <b>2 S 2,1 x 45</b> | 2,1              | 45             | Acier inoxydable | 1.4303  | décapé          | 1000                | 1000  | 0,125            | <b>4043 49 9</b> |



| Type                | Dia- mètre<br>mm | Longueur<br>mm | Matériau         | Qualité | Super-<br>ficie | Carton d'expédition |       | Poids<br>kg/% pc | N° d'article     |
|---------------------|------------------|----------------|------------------|---------|-----------------|---------------------|-------|------------------|------------------|
|                     |                  |                |                  |         |                 | Pièce               | Pièce |                  |                  |
| <b>2 S 2,6 x 10</b> | 2,6              | 10             | Acier inoxydable | 1.4303  | décapé          | 20000               | 1000  | 0,047            | <b>4043 63 4</b> |
| <b>2 S 2,6 x 12</b> | 2,6              | 12             | Acier inoxydable | 1.4303  | décapé          | 1000                | 1000  | 0,056            | <b>4043 64 2</b> |
| <b>2 S 2,6 x 15</b> | 2,6              | 15             | Acier inoxydable | 1.4303  | décapé          | 1000                | 1000  | 0,068            | <b>4043 65 0</b> |
| <b>2 S 2,6 x 20</b> | 2,6              | 20             | Acier inoxydable | 1.4303  | décapé          | 1000                | 1000  | 0,098            | <b>4043 66 9</b> |
| <b>2 S 2,6 x 25</b> | 2,6              | 25             | Acier inoxydable | 1.4303  | décapé          | 1000                | 1000  | 0,110            | <b>4043 67 7</b> |



| Type              | Dia- mètre<br>mm | Longueur<br>mm | Matériau         | Qualité | Super-<br>ficie | Carton d'expédition |       | Poids<br>kg/% pc | N° d'article     |
|-------------------|------------------|----------------|------------------|---------|-----------------|---------------------|-------|------------------|------------------|
|                   |                  |                |                  |         |                 | Pièce               | Pièce |                  |                  |
| <b>2 S 3 x 8</b>  | 3                | 8              | Acier inoxydable | 1.4303  | décapé          | 20000               | 1000  | 0,049            | <b>4043 71 5</b> |
| <b>2 S 3 x 10</b> | 3                | 10             | Acier inoxydable | 1.4303  | décapé          | 20000               | 1000  | 0,060            | <b>4043 72 3</b> |
| <b>2 S 3 x 12</b> | 3                | 12             | Acier inoxydable | 1.4303  | décapé          | 15000               | 1000  | 0,071            | <b>4043 73 1</b> |
| <b>2 S 3 x 15</b> | 3                | 15             | Acier inoxydable | 1.4303  | décapé          | 10000               | 1000  | 0,088            | <b>4043 75 8</b> |
| <b>2 S 3 x 16</b> | 3                | 16             | Acier inoxydable | 1.4303  | décapé          | 12000               | 1000  | 0,094            | <b>4044 30 4</b> |
| <b>2 S 3 x 20</b> | 3                | 20             | Acier inoxydable | 1.4303  | décapé          | 10000               | 1000  | 0,116            | <b>4043 76 6</b> |
| <b>2 S 3 x 25</b> | 3                | 25             | Acier inoxydable | 1.4303  | décapé          | 7000                | 1000  | 0,144            | <b>4043 77 4</b> |





| Type              | Dia- mètre<br>mm | Longueur<br>mm | Matériau         | Qualité | Super-<br>ficie | Carton d'expédition |       | Poids<br>kg/% pc | N° d'article     |
|-------------------|------------------|----------------|------------------|---------|-----------------|---------------------|-------|------------------|------------------|
|                   |                  |                |                  |         |                 | Pièce               | Pièce |                  |                  |
| <b>2 S 4 x 8</b>  | 4                | 8              | Acier inoxydable | 1.4303  | décapé          | 15000               | 1000  | 0,086            | <b>4043 80 4</b> |
| <b>2 S 4 x 10</b> | 4                | 10             | Acier inoxydable | 1.4303  | décapé          | 10000               | 1000  | 0,106            | <b>4043 81 2</b> |
| <b>2 S 4 x 12</b> | 4                | 12             | Acier inoxydable | 1.4303  | décapé          | 10000               | 1000  | 0,125            | <b>4043 82 0</b> |
| <b>2 S 4 x 16</b> | 4                | 16             | Acier inoxydable | 1.4303  | décapé          | 1000                | 1000  | 0,165            | <b>4044 31 2</b> |
| <b>2 S 4 x 20</b> | 4                | 20             | Acier inoxydable | 1.4303  | décapé          | 5000                | 1000  | 0,204            | <b>4043 84 7</b> |
| <b>2 S 4 x 25</b> | 4                | 25             | Acier inoxydable | 1.4303  | décapé          | 5000                | 1000  | 0,254            | <b>4043 85 5</b> |
| <b>2 S 4 x 30</b> | 4                | 30             | Acier inoxydable | 1.4303  | décapé          | 4000                | 1000  | 0,303            | <b>4043 86 3</b> |
| <b>2 S 4 x 35</b> | 4                | 35             | Acier inoxydable | 1.4303  | décapé          | 3000                | 1000  | 0,352            | <b>4043 87 1</b> |





| Type              | Dia- mètre<br>mm | Longueur<br>mm | Matériau         | Qualité | Super-<br>ficie | Carton d'expédition |       | Poids<br>kg/% pc | N° d'article     |
|-------------------|------------------|----------------|------------------|---------|-----------------|---------------------|-------|------------------|------------------|
|                   |                  |                |                  |         |                 | Pièce               | Pièce |                  |                  |
| <b>2 S 5 x 6</b>  | 5                | 6              | Acier inoxydable | 1.4303  | décapé          | 12000               | 1000  | 0,103            | <b>4043 89 8</b> |
| <b>2 S 5 x 8</b>  | 5                | 8              | Acier inoxydable | 1.4303  | décapé          | 10000               | 1000  | 0,134            | <b>4043 90 1</b> |
| <b>2 S 5 x 10</b> | 5                | 10             | Acier inoxydable | 1.4303  | décapé          | 8000                | 1000  | 0,165            | <b>4043 92 8</b> |
| <b>2 S 5 x 12</b> | 5                | 12             | Acier inoxydable | 1.4303  | décapé          | 5000                | 1000  | 0,195            | <b>4043 93 6</b> |
| <b>2 S 5 x 16</b> | 5                | 16             | Acier inoxydable | 1.4303  | décapé          | 5000                | 1000  | 0,257            | <b>4044 32 0</b> |
| <b>2 S 5 x 20</b> | 5                | 20             | Acier inoxydable | 1.4303  | décapé          | 4000                | 1000  | 0,319            | <b>4043 95 2</b> |
| <b>2 S 5 x 25</b> | 5                | 25             | Acier inoxydable | 1.4303  | décapé          | 3000                | 1000  | 0,396            | <b>4043 96 0</b> |
| <b>2 S 5 x 30</b> | 5                | 30             | Acier inoxydable | 1.4303  | décapé          | 1000                | 1000  | 0,473            | <b>4043 97 9</b> |







## Goujons à souder



| Type   | Dia- mètre | Longueur | Matériau         | Qualité          | Super-<br>ficie | Carton d'expédition | Emballage | Poids   | N° d'article     |                  |
|--|------------|----------|------------------|------------------|-----------------|---------------------|-----------|---------|------------------|------------------|
|  | mm         | mm       |                  |                  |                 | Pièce               | Pièce     | kg/% pc | VA               |                  |
| <br> | 2 S 6 x 8  | 6        | 8                | Acier inoxydable | 1.4303          | décapé              | 6000      | 1000    | 0,190            | <b>4044 12 6</b> |
|  | 2 S 6 x 10 | 6        | 10               | Acier inoxydable | 1.4303          | décapé              | 5000      | 1000    | 0,234            | <b>4044 00 2</b> |
|  | 2 S 6 x 12 | 6        | 12               | Acier inoxydable | 1.4303          | décapé              | 4000      | 1000    | 0,279            | <b>4044 01 0</b> |
|  | 2 S 6 x 15 | 6        | 15               | Acier inoxydable | 1.4303          | décapé              | 4000      | 1000    | 0,345            | <b>4044 02 9</b> |
|  | 2 S 6 x 16 | 6        | 16               | Acier inoxydable | 1.4303          | décapé              | 4000      | 1000    | 0,367            | <b>4044 33 9</b> |
|  | 2 S 6 x 20 | 6        | 20               | Acier inoxydable | 1.4303          | décapé              | 3000      | 1000    | 0,456            | <b>4044 03 7</b> |
|  | 2 S 6 x 25 | 6        | 25               | Acier inoxydable | 1.4303          | décapé              | 1000      | 1000    | 0,567            | <b>4044 04 5</b> |
|  | 2 S 6 x 30 | 6        | 30               | Acier inoxydable | 1.4303          | décapé              | 1000      | 1000    | 0,678            | <b>4044 05 3</b> |
|  | 2 S 6 x 35 | 6        | 35               | Acier inoxydable | 1.4303          | décapé              | 1000      | 1000    | 0,789            | <b>4044 06 1</b> |
|  | 2 S 6 x 40 | 6        | 40               | Acier inoxydable | 1.4303          | décapé              | 1000      | 1000    | 0,900            | <b>4044 08 8</b> |
| 2 S 6 x 50   | 6          | 50       | Acier inoxydable | 1.4303           | décapé          | 1000                | 1000      | 1,122   | <b>4044 11 8</b> |                  |



| Type   | Dia- mètre   | Longueur | Matériau | Qualité          | Super-<br>ficie | Carton d'expédition | Emballage | Poids   | N° d'article |                  |
|--|--------------|----------|----------|------------------|-----------------|---------------------|-----------|---------|--------------|------------------|
|  | mm           | mm       |          |                  |                 | Pièce               | Pièce     | kg/% pc | VA           |                  |
| <br> | 2 S 7,1 x 15 | 7,1      | 15       | Acier inoxydable | 1.4303          | décapé              | 2000      | 1000    | 0,491        | <b>4044 46 0</b> |

## Goujons à souder

| Type   | Dia- mètre   | Longueur | Matériau | Qualité   | Super-<br>ficie | Carton d'expédition | Emballage | Poids   | N° d'article |                  |
|--|--------------|----------|----------|-----------|-----------------|---------------------|-----------|---------|--------------|------------------|
|  | mm           | mm       |          |           |                 | Pièce               | Pièce     | kg/% pc | Alu          |                  |
| <br> | 4 S 2,1 x 8  | 2,1      | 8        | Aluminium | AlMg 3          | —                   | 1000      | 1000    | 0,009        | <b>4049 40 3</b> |
|  | 4 S 2,1 x 10 | 2,1      | 10       | Aluminium | AlMg 3          | —                   | 30000     | 1000    | 0,010        | <b>4049 41 1</b> |
|  | 4 S 2,1 x 15 | 2,1      | 15       | Aluminium | AlMg 3          | —                   | 1000      | 1000    | 0,015        | <b>4049 43 8</b> |
|  | 4 S 2,1 x 20 | 2,1      | 20       | Aluminium | AlMg 3          | —                   | 15000     | 1000    | 0,020        | <b>4049 44 6</b> |
|  | 4 S 2,1 x 25 | 2,1      | 25       | Aluminium | AlMg 3          | —                   | 1000      | 1000    | 0,024        | <b>4049 45 4</b> |
|  | 4 S 2,1 x 30 | 2,1      | 30       | Aluminium | AlMg 3          | —                   | 1000      | 1000    | 0,029        | <b>4049 46 2</b> |
|  | 4 S 2,1 x 35 | 2,1      | 35       | Aluminium | AlMg 3          | —                   | 1000      | 1000    | 0,034        | <b>4049 47 0</b> |
|  | 4 S 2,1 x 40 | 2,1      | 40       | Aluminium | AlMg 3          | —                   | 1000      | 1000    | 0,038        | <b>4049 48 9</b> |

| Type   | Dia- mètre   | Longueur | Matériau | Qualité   | Super-<br>ficie | Carton d'expédition | Emballage | Poids   | N° d'article |                  |
|--|--------------|----------|----------|-----------|-----------------|---------------------|-----------|---------|--------------|------------------|
|  | mm           | mm       |          |           |                 | Pièce               | Pièce     | kg/% pc | Alu          |                  |
| <br> | 4 S 2,6 x 8  | 2,6      | 8        | Aluminium | AlMg 3          | —                   | 1000      | 1000    | 0,013        | <b>4049 61 6</b> |
|  | 4 S 2,6 x 10 | 2,6      | 10       | Aluminium | AlMg 3          | —                   | 20000     | 1000    | 0,016        | <b>4049 62 4</b> |
|  | 4 S 2,6 x 12 | 2,6      | 12       | Aluminium | AlMg 3          | —                   | 1000      | 1000    | 0,019        | <b>4049 63 2</b> |
|  | 4 S 2,6 x 15 | 2,6      | 15       | Aluminium | AlMg 3          | —                   | 1000      | 1000    | 0,023        | <b>4049 64 0</b> |
|  | 4 S 2,6 x 20 | 2,6      | 20       | Aluminium | AlMg 3          | —                   | 1000      | 1000    | 0,031        | <b>4049 65 9</b> |
|  | 4 S 2,6 x 25 | 2,6      | 25       | Aluminium | AlMg 3          | —                   | 1000      | 1000    | 0,038        | <b>4049 66 7</b> |

| Type   | Dia- mètre | Longueur | Matériau | Qualité   | Super-<br>ficie | Carton d'expédition | Emballage | Poids   | N° d'article |                  |
|--|------------|----------|----------|-----------|-----------------|---------------------|-----------|---------|--------------|------------------|
|  | mm         | mm       |          |           |                 | Pièce               | Pièce     | kg/% pc | Alu          |                  |
| <br> | 4 S 3 x 6  | 3        | 6        | Aluminium | AlMg 3          | —                   | 25000     | 1000    | 0,013        | <b>4049 70 5</b> |
|  | 4 S 3 x 8  | 3        | 8        | Aluminium | AlMg 3          | —                   | 20000     | 1000    | 0,017        | <b>4049 71 3</b> |
|  | 4 S 3 x 10 | 3        | 10       | Aluminium | AlMg 3          | —                   | 20000     | 1000    | 0,021        | <b>4049 72 1</b> |
|  | 4 S 3 x 12 | 3        | 12       | Aluminium | AlMg 3          | —                   | 15000     | 1000    | 0,025        | <b>4049 74 8</b> |
|  | 4 S 3 x 15 | 3        | 15       | Aluminium | AlMg 3          | —                   | 10000     | 1000    | 0,030        | <b>4049 75 6</b> |
|  | 4 S 3 x 25 | 3        | 25       | Aluminium | AlMg 3          | —                   | 7000      | 1000    | 0,049        | <b>4049 77 2</b> |

| Type   | Dia- mètre | Longueur | Matériau  | Qualité   | Super-<br>ficie | Carton d'expédition | Emballage | Poids   | N° d'article     |                  |
|--|------------|----------|-----------|-----------|-----------------|---------------------|-----------|---------|------------------|------------------|
|  | mm         | mm       |           |           |                 | Pièce               | Pièce     | kg/% pc | Alu              |                  |
| <br> | 4 S 4 x 8  | 4        | 8         | Aluminium | AlMg 3          | —                   | 15000     | 1000    | 0,030            | <b>4049 80 2</b> |
|  | 4 S 4 x 10 | 4        | 10        | Aluminium | AlMg 3          | —                   | 10000     | 1000    | 0,036            | <b>4049 81 0</b> |
|  | 4 S 4 x 12 | 4        | 12        | Aluminium | AlMg 3          | —                   | 10000     | 1000    | 0,043            | <b>4049 82 9</b> |
|  | 4 S 4 x 15 | 4        | 15        | Aluminium | AlMg 3          | —                   | 1000      | 1000    | 0,053            | <b>4049 83 7</b> |
|  | 4 S 4 x 20 | 4        | 20        | Aluminium | AlMg 3          | —                   | 5000      | 1000    | 0,070            | <b>4049 84 5</b> |
|  | 4 S 4 x 25 | 4        | 25        | Aluminium | AlMg 3          | —                   | 5000      | 1000    | 0,087            | <b>4049 85 3</b> |
| 4 S 4 x 30   | 4          | 30       | Aluminium | AlMg 3    | —               | 4000                | 1000      | 0,104   | <b>4049 86 1</b> |                  |

**Goujons à souder**

| Type       | Dia- mètre |    | Longueur | Matériau  | Qualité | Super-<br>ficie | Carton d'expédition |       | Poids | N° d'article |           |
|------------|------------|----|----------|-----------|---------|-----------------|---------------------|-------|-------|--------------|-----------|
|            | mm         | mm |          |           |         |                 | Pièce               | Pièce |       | kg/% pc      | Alu       |
| 4 S 5 x 8  | 5          |    | 8        | Aluminium | AlMg 3  | —               | 10000               | 1000  | 0,046 |              | 4049 91 8 |
| 4 S 5 x 10 | 5          |    | 10       | Aluminium | AlMg 3  | —               | 8000                | 1000  | 0,057 |              | 4049 92 6 |
| 4 S 5 x 12 | 5          |    | 12       | Aluminium | AlMg 3  | —               | 5000                | 1000  | 0,067 |              | 4049 93 4 |
| 4 S 5 x 15 | 5          |    | 15       | Aluminium | AlMg 3  | —               | 5000                | 1000  | 0,083 |              | 4049 94 2 |
| 4 S 5 x 20 | 5          |    | 20       | Aluminium | AlMg 3  | —               | 4000                | 1000  | 0,110 |              | 4049 95 0 |
| 4 S 5 x 25 | 5          |    | 25       | Aluminium | AlMg 3  | —               | 3000                | 1000  | 0,136 |              | 4049 96 9 |
| 4 S 5 x 30 | 5          |    | 30       | Aluminium | AlMg 3  | —               | 1000                | 1000  | 0,163 |              | 4049 97 7 |
| 4 S 5 x 35 | 5          |    | 35       | Aluminium | AlMg 3  | —               | 1000                | 1000  | 0,189 |              | 4049 98 5 |
| 4 S 5 x 40 | 5          |    | 40       | Aluminium | AlMg 3  | —               | 1000                | 1000  | 0,165 |              | 4049 99 3 |



| Type       | Dia- mètre |    | Longueur | Matériau  | Qualité | Super-<br>ficie | Carton d'expédition |       | Poids | N° d'article |           |
|------------|------------|----|----------|-----------|---------|-----------------|---------------------|-------|-------|--------------|-----------|
|            | mm         | mm |          |           |         |                 | Pièce               | Pièce |       | kg/% pc      | Alu       |
| 4 S 6 x 8  | 6          |    | 8        | Aluminium | AlMg 3  | —               | 6000                | 1000  | 0,065 |              | 4050 13 4 |
| 4 S 6 x 10 | 6          |    | 10       | Aluminium | AlMg 3  | —               | 5000                | 1000  | 0,081 |              | 4050 00 2 |
| 4 S 6 x 12 | 6          |    | 12       | Aluminium | AlMg 3  | —               | 4000                | 1000  | 0,096 |              | 4050 01 0 |
| 4 S 6 x 15 | 6          |    | 15       | Aluminium | AlMg 3  | —               | 4000                | 1000  | 0,119 |              | 4050 02 9 |
| 4 S 6 x 16 | 6          |    | 16       | Aluminium | AlMg 3  | —               | 4000                | 1000  | 0,126 |              | 4050 33 9 |
| 4 S 6 x 20 | 6          |    | 20       | Aluminium | AlMg 3  | —               | 3000                | 1000  | 0,157 |              | 4050 03 7 |
| 4 S 6 x 25 | 6          |    | 25       | Aluminium | AlMg 3  | —               | 1000                | 1000  | 0,141 |              | 4050 04 5 |
| 4 S 6 x 30 | 6          |    | 30       | Aluminium | AlMg 3  | —               | 1000                | 1000  | 0,233 |              | 4050 05 3 |
| 4 S 6 x 35 | 6          |    | 35       | Aluminium | AlMg 3  | —               | 1000                | 1000  | 0,271 |              | 4050 06 1 |
| 4 S 6 x 40 | 6          |    | 40       | Aluminium | AlMg 3  | —               | 1000                | 1000  | 0,309 |              | 4050 08 8 |
| 4 S 6 x 45 | 6          |    | 45       | Aluminium | AlMg 3  | —               | 1000                | 1000  | 0,348 |              | 4050 09 6 |
| 4 S 6 x 50 | 6          |    | 50       | Aluminium | AlMg 3  | —               | 1000                | 1000  | 0,386 |              | 4050 11 8 |



**Goujons à souder**

| Type         | Dia- mètre |    | Longueur | Matériau | Qualité | Super-<br>ficie | Carton d'expédition |       | Poids | N° d'article |           |
|--------------|------------|----|----------|----------|---------|-----------------|---------------------|-------|-------|--------------|-----------|
|              | mm         | mm |          |          |         |                 | Pièce               | Pièce |       | kg/% pc      | CuZn      |
| 6 S 2,1 x 8  | 2.1        |    | 8        | Laiton   | CuZn37  | —               | 1000                | 1000  | 0,027 |              | 4055 40 3 |
| 6 S 2,1 x 10 | 2.1        |    | 10       | Laiton   | CuZn37  | —               | 30000               | 1000  | 0,033 |              | 4055 41 1 |
| 6 S 2,1 x 15 | 2.1        |    | 15       | Laiton   | CuZn37  | —               | 1000                | 1000  | 0,048 |              | 4055 43 8 |
| 6 S 2,1 x 20 | 2.1        |    | 20       | Laiton   | CuZn37  | —               | 15000               | 1000  | 0,062 |              | 4055 44 6 |
| 6 S 2,1 x 25 | 2.1        |    | 25       | Laiton   | CuZn37  | —               | 1000                | 1000  | 0,077 |              | 4055 45 4 |
| 6 S 2,1 x 30 | 2.1        |    | 30       | Laiton   | CuZn37  | —               | 1000                | 1000  | 0,092 |              | 4055 46 2 |
| 6 S 2,1 x 35 | 2.1        |    | 35       | Laiton   | CuZn37  | —               | 1000                | 1000  | 0,106 |              | 4055 47 0 |
| 6 S 2,1 x 40 | 2.1        |    | 40       | Laiton   | CuZn37  | —               | 1000                | 1000  | 0,121 |              | 4055 48 9 |
| 6 S 2,1 x 45 | 2.1        |    | 45       | Laiton   | CuZn37  | —               | 1000                | 1000  | 0,136 |              | 4055 49 7 |



| Type         | Dia- mètre |    | Longueur | Matériau | Qualité | Super-<br>ficie | Carton d'expédition |       | Poids | N° d'article |           |
|--------------|------------|----|----------|----------|---------|-----------------|---------------------|-------|-------|--------------|-----------|
|              | mm         | mm |          |          |         |                 | Pièce               | Pièce |       | kg/% pc      | CuZn      |
| 6 S 2,6 x 6  | 2.6        |    | 6        | Laiton   | CuZn37  | —               | 1000                | 1000  | 0,033 |              | 4055 60 8 |
| 6 S 2,6 x 8  | 2.6        |    | 8        | Laiton   | CuZn37  | —               | 1000                | 1000  | 0,042 |              | 4055 61 6 |
| 6 S 2,6 x 10 | 2.6        |    | 10       | Laiton   | CuZn37  | —               | 20000               | 1000  | 0,051 |              | 4055 62 4 |
| 6 S 2,6 x 12 | 2.6        |    | 12       | Laiton   | CuZn37  | —               | 1000                | 1000  | 0,060 |              | 4055 63 2 |
| 6 S 2,6 x 15 | 2.6        |    | 15       | Laiton   | CuZn37  | —               | 1000                | 1000  | 0,074 |              | 4055 64 0 |
| 6 S 2,6 x 20 | 2.6        |    | 20       | Laiton   | CuZn37  | —               | 1000                | 1000  | 0,097 |              | 4055 65 9 |
| 6 S 2,6 x 25 | 2.6        |    | 25       | Laiton   | CuZn37  | —               | 1000                | 1000  | 0,119 |              | 4055 66 7 |



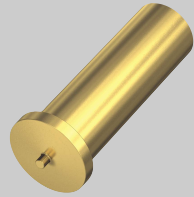
| Type       | Dia- mètre |    | Longueur | Matériau | Qualité | Super-<br>ficie | Carton d'expédition |       | Poids | N° d'article |           |
|------------|------------|----|----------|----------|---------|-----------------|---------------------|-------|-------|--------------|-----------|
|            | mm         | mm |          |          |         |                 | Pièce               | Pièce |       | kg/% pc      | CuZn      |
| 6 S 3 x 6  | 3          |    | 6        | Laiton   | CuZn37  | —               | 25000               | 1000  | 0,041 |              | 4055 70 5 |
| 6 S 3 x 8  | 3          |    | 8        | Laiton   | CuZn37  | —               | 20000               | 1000  | 0,053 |              | 4055 71 3 |
| 6 S 3 x 10 | 3          |    | 10       | Laiton   | CuZn37  | —               | 20000               | 1000  | 0,063 |              | 4055 72 1 |
| 6 S 3 x 12 | 3          |    | 12       | Laiton   | CuZn37  | —               | 15000               | 1000  | 0,077 |              | 4055 74 8 |
| 6 S 3 x 15 | 3          |    | 15       | Laiton   | CuZn37  | —               | 10000               | 1000  | 0,095 |              | 4055 75 6 |
| 6 S 3 x 20 | 3          |    | 20       | Laiton   | CuZn37  | —               | 10000               | 1000  | 0,125 |              | 4055 76 4 |
| 6 S 3 x 25 | 3          |    | 25       | Laiton   | CuZn37  | —               | 7000                | 1000  | 0,155 |              | 4055 77 2 |



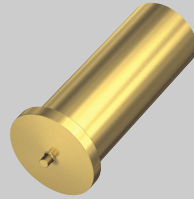
| Type       | Dia- mètre |    | Longueur | Matériau | Qualité | Super-<br>ficie | Carton d'expédition |       | Poids | N° d'article |           |
|------------|------------|----|----------|----------|---------|-----------------|---------------------|-------|-------|--------------|-----------|
|            | mm         | mm |          |          |         |                 | Pièce               | Pièce |       | kg/% pc      | CuZn      |
| 6 S 4 x 8  | 4          |    | 8        | Laiton   | CuZn37  | —               | 15000               | 1000  | 0,093 |              | 4055 80 2 |
| 6 S 4 x 10 | 4          |    | 10       | Laiton   | CuZn37  | —               | 10000               | 1000  | 0,114 |              | 4055 81 0 |
| 6 S 4 x 12 | 4          |    | 12       | Laiton   | CuZn37  | —               | 10000               | 1000  | 0,136 |              | 4055 82 9 |
| 6 S 4 x 15 | 4          |    | 15       | Laiton   | CuZn37  | —               | 1000                | 1000  | 0,168 |              | 4055 83 7 |
| 6 S 4 x 20 | 4          |    | 20       | Laiton   | CuZn37  | —               | 5000                | 1000  | 0,221 |              | 4055 84 5 |
| 6 S 4 x 25 | 4          |    | 25       | Laiton   | CuZn37  | —               | 5000                | 1000  | 0,275 |              | 4055 85 3 |
| 6 S 4 x 30 | 4          |    | 30       | Laiton   | CuZn37  | —               | 4000                | 1000  | 0,328 |              | 4055 86 1 |
| 6 S 4 x 35 | 4          |    | 35       | Laiton   | CuZn37  | —               | 3000                | 1000  | 0,381 |              | 4055 88 8 |



## Goujons à souder



| Type              | Dia- mètre |    | Longueur | Matériau | Qualité | Super-<br>ficie | Carton d'expédition |       | Poids | N° d'article     |
|-------------------|------------|----|----------|----------|---------|-----------------|---------------------|-------|-------|------------------|
|                   | mm         | mm |          |          |         |                 | Pièce               | Pièce |       |                  |
| <b>6 S 5 x 8</b>  | 5          |    | 8        | Laiton   | CuZn37  | —               | 10000               | 1000  | 0,145 | <b>4055 91 8</b> |
| <b>6 S 5 x 10</b> | 5          |    | 10       | Laiton   | CuZn37  | —               | 8000                | 1000  | 0,178 | <b>4055 92 6</b> |
| <b>6 S 5 x 12</b> | 5          |    | 12       | Laiton   | CuZn37  | —               | 5000                | 1000  | 0,212 | <b>4055 93 4</b> |
| <b>6 S 5 x 15</b> | 5          |    | 15       | Laiton   | CuZn37  | —               | 5000                | 1000  | 0,262 | <b>4055 94 2</b> |
| <b>6 S 5 x 20</b> | 5          |    | 20       | Laiton   | CuZn37  | —               | 4000                | 1000  | 0,345 | <b>4055 95 0</b> |
| <b>6 S 5 x 25</b> | 5          |    | 25       | Laiton   | CuZn37  | —               | 3000                | 1000  | 0,429 | <b>4055 96 9</b> |
| <b>6 S 5 x 30</b> | 5          |    | 30       | Laiton   | CuZn37  | —               | 1000                | 1000  | 0,512 | <b>4055 97 7</b> |
| <b>6 S 5 x 35</b> | 5          |    | 35       | Laiton   | CuZn37  | —               | 1000                | 1000  | 0,595 | <b>4055 98 5</b> |
| <b>6 S 5 x 40</b> | 5          |    | 40       | Laiton   | CuZn37  | —               | 1000                | 1000  | 0,679 | <b>4055 99 3</b> |



| Type              | Dia- mètre |    | Longueur | Matériau | Qualité | Super-<br>ficie | Carton d'expédition |       | Poids | N° d'article     |
|-------------------|------------|----|----------|----------|---------|-----------------|---------------------|-------|-------|------------------|
|                   | mm         | mm |          |          |         |                 | Pièce               | Pièce |       |                  |
| <b>6 S 6 x 10</b> | 6          |    | 10       | Laiton   | CuZn37  | —               | 5000                | 1000  | 0,254 | <b>4056 00 0</b> |
| <b>6 S 6 x 12</b> | 6          |    | 12       | Laiton   | CuZn37  | —               | 4000                | 1000  | 0,302 | <b>4056 01 9</b> |
| <b>6 S 6 x 15</b> | 6          |    | 15       | Laiton   | CuZn37  | —               | 4000                | 1000  | 0,374 | <b>4056 02 7</b> |
| <b>6 S 6 x 20</b> | 6          |    | 20       | Laiton   | CuZn37  | —               | 3000                | 1000  | 0,494 | <b>4056 03 5</b> |
| <b>6 S 6 x 25</b> | 6          |    | 25       | Laiton   | CuZn37  | —               | 1000                | 1000  | 0,614 | <b>4056 04 3</b> |
| <b>6 S 6 x 30</b> | 6          |    | 30       | Laiton   | CuZn37  | —               | 1000                | 1000  | 0,734 | <b>4056 05 1</b> |
| <b>6 S 6 x 35</b> | 6          |    | 35       | Laiton   | CuZn37  | —               | 1000                | 1000  | 0,854 | <b>4056 07 8</b> |
| <b>6 S 6 x 40</b> | 6          |    | 40       | Laiton   | CuZn37  | —               | 1000                | 1000  | 0,974 | <b>4056 08 6</b> |
| <b>6 S 6 x 45</b> | 6          |    | 45       | Laiton   | CuZn37  | —               | 1000                | 1000  | 1,094 | <b>4056 09 4</b> |
| <b>6 S 6 x 50</b> | 6          |    | 50       | Laiton   | CuZn37  | —               | 1000                | 1000  | 1,215 | <b>4056 10 8</b> |

