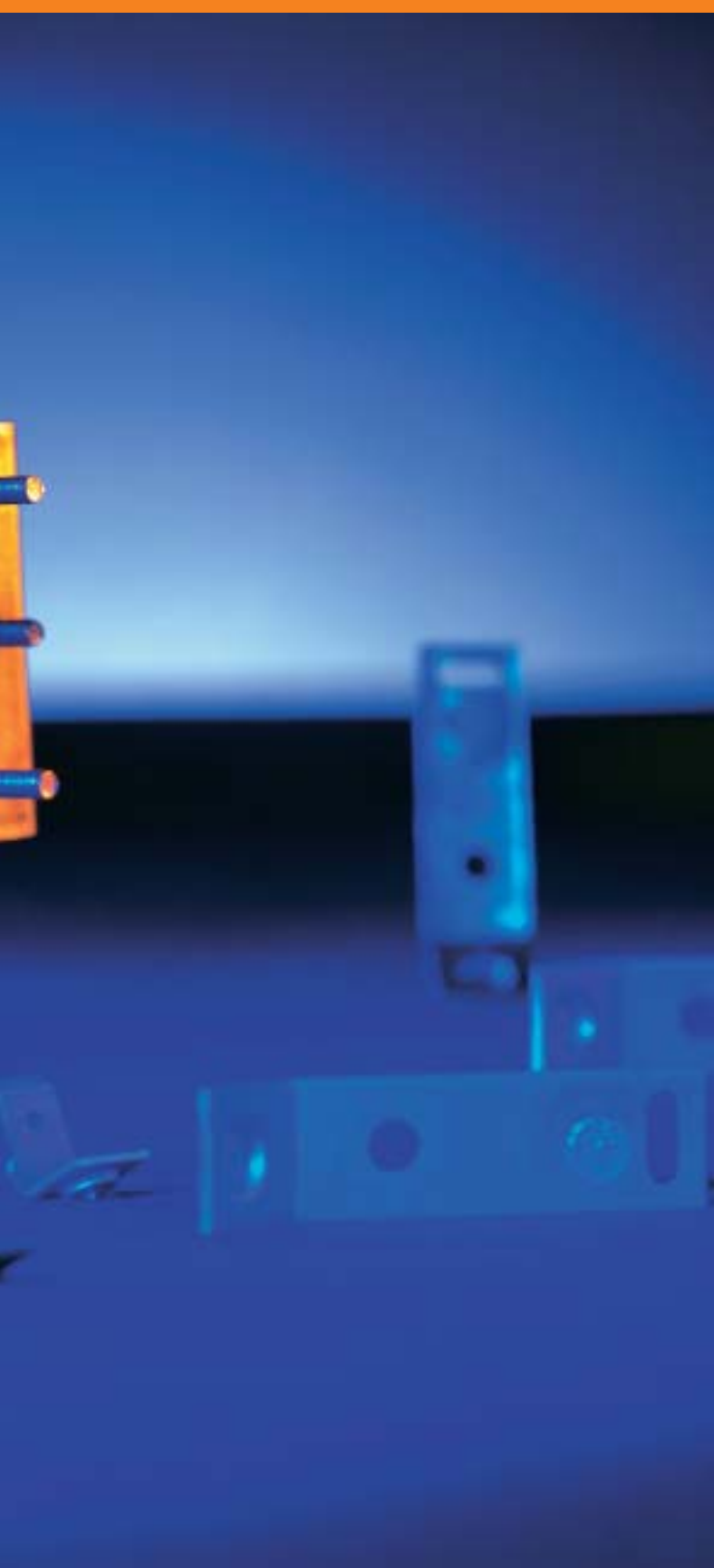


Ces raccords enfichables plats sont également appelés raccords de terre et sont utilisés dans de nombreux appareils électriques. La géométrie de soudage est définie en référence à la norme DIN EN ISO 13918. Les cosses de câble correspondantes sont des pièces DIN.



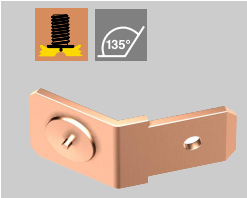
Raccords enfichables plats pour amorçage par pointe



Raccords enfichables plats pour la mise à la terre

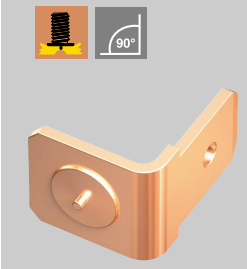
Acier cuivré	à partir de la page	46
Acier inoxydable	à partir de la page	46
Aluminium	à partir de la page	46
Laiton	à partir de la page	46

Raccord enfichable plat pour la mise à la terre



Type	Matériau	Qualité	Superficie	Carton d'expédition	Emballage	Poids	N° d'article
				Pièce	Pièce	kg/% pc	Acier
TS-FS 63-1	Acier	DC 03	cuivré	6000	1000	0,100	4072 17 0

135 degrés avec raccord 6,3 mm en bande d'acier 0,8 mm



Type	Matériau	Qualité	Superficie	Carton d'expédition	Emballage	Poids	N° d'article
				Pièce	Pièce	kg/% pc	Acier
TS-FS 63-1	Acier	DC 03	cuivré	6000	1000	0,150	4072 20 0

90 degrés avec raccord 6,3 mm en bande d'acier 0,8 mm



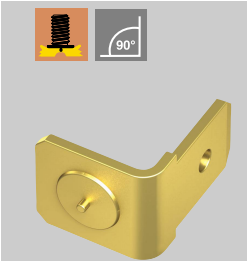
Type	Matériau	Qualité	Superficie	Carton d'expédition	Emballage	Poids	N° d'article
				Pièce	Pièce	kg/% pc	VA
TS-FS 63-2	Acier inoxydable	1.4301	décapé	6000	1000	0,110	4072 06 5

90 degrés avec raccord 6,3 mm en bande d'acier inoxydable 0,8 mm



Type	Matériau	Qualité	Superficie	Carton d'expédition	Emballage	Poids	N° d'article
				Pièce	Pièce	kg/% pc	Alu
TS-FS 63-4	Aluminium	AlMg 3	—	6000	1000	0,050	4072 03 0

90 degrés avec raccord 6,3 mm en bande d'aluminium 0,8 mm



Type	Matériau	Qualité	Superficie	Carton d'expédition	Emballage	Poids	N° d'article
				Pièce	Pièce	kg/% pc	CuZn
TS-FS 63-6	Laiton	CuZn37	—	6000	1000	0,098	4072 01 4

90 degrés avec raccord 6,3 mm en bande de laiton 0,8 mm

