

Lattiarasiat GES...KV, RКСN...KV asennusohjeet

Valurasian UZD350-3R sivuseinien aihioihin liitetään M20- ja M32- kokoisia asennusputkia. Lattiakanavia varten on omat valurasiansa.

Valurasian kaulusosa säädetään kulmien säätöruuveilla lattiavalupinnan tasalle. Valurasian minimikorkeus on 70mm ja sitä voidaan korotusruuveilla säätää 70....125mm:in.

HUOM: Jos pistotulppi on mahdollista suljetun kannen alle, on minimikorkeus 80mm.

Sijoita valurasiat oikeaan asentoon haluttuun paikkaan. Liitä asennusputket. Tiivistä rasiassa olevat raot mukana toimitettavalla teipillä.

Kytke PE-johdin mukana toimitetulla maadoitusliittimellä valurasian pohjaosaan.

Huolehdi että massa tunkeutuu ja täyttää kokonaan kauluksen alla olevan tilan, niin ettei sinne jää tyhjiä kohtia. Tarvittaessa rasian kaulus voidaan eristää valun pinnasta max. 3mm:n eristysnauhalla.

Valurasian suojakannen poisto ja lattiarasian asennus

Valurasian suojakansi poistetaan valun jälkeen ja tilalle asennetaan toimitukseen kuuluva lattiarasian aukkokansi DUG350-3/...

Lattiarasian kojerasiat tarvikkeineen kuuluvat toimitukseen. Modul 45- sarjan asennuskalusteet on tilattava erikseen.

GES-U- lattiarasioissa on 5mm:n kansiupotus lattiamateriaalille.
GES-MU- lattiarasioissa on 10mm:n kansiupotus lattiamateriaalille.
RКСN- lattiarasioissa on 20mm:n kansiupotus lattiamateriaalille.

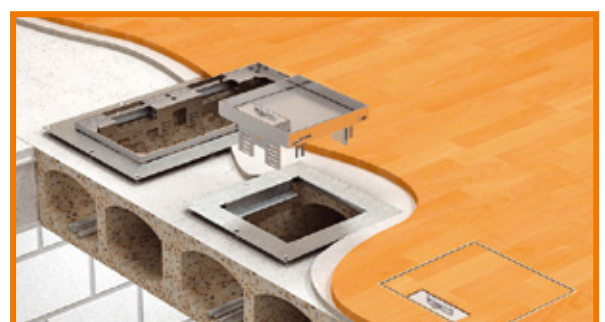
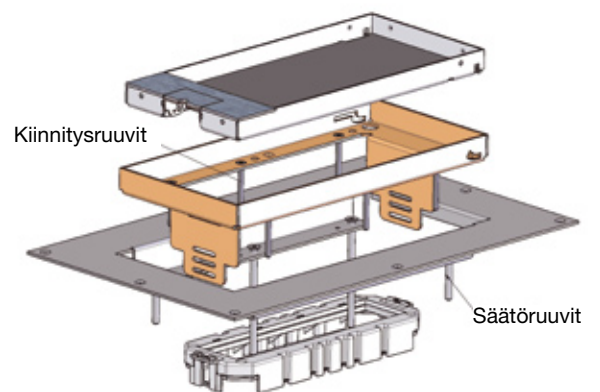
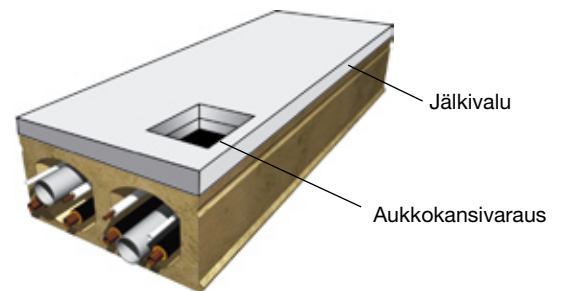
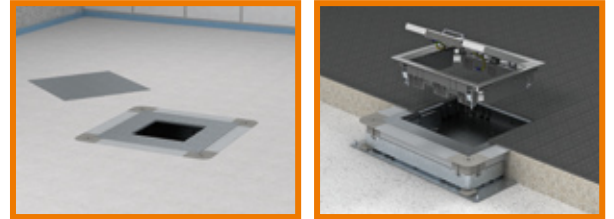
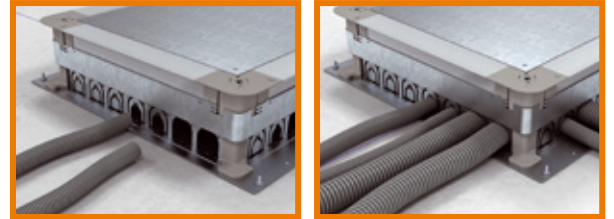
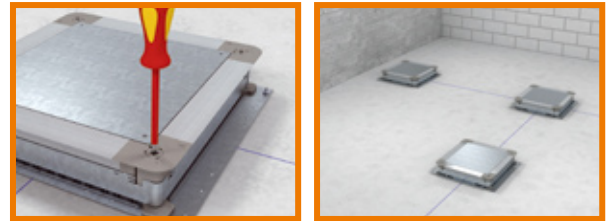
Lattiarasiat RКСN...KO ja UKL...KO asennusohjeet

Lattiarasiat soveltuvat ontelolaatta- tai vastaavanlaiseen asennukseen. Laatan onteloiden on oltava halkaisijaltaan vähintään \varnothing 185mm rasialle UKL500 ja \varnothing 100mm rasialle UKL4. Onteloa käytetään sekä johtotienä että rasian asennustilana. Lattiarasia asennetaan säädettävällä aukkokannella ontelolaattaan avattuun onteloon tai jälkivaluun, jossa on rasioille aukkokansivaraus.

RКСN4KO	225x225mm
RКСN9KO	270x270mm
UKL4O	140x300mm
UKL500KO	260x530mm

Rasian kansi kiinnitetään aukkokanteen mukana toimitetuilla kiinnitys- ja säätöruuveilla. Kannen korkeus säädetään 0...15mm valmiin lattiapinnan tasalle. Lattiarasian RКСN...KO ja UKL...KO toimituksiin kuuluvat kaikki tarvittavat osat: lattiarasia, säädettävä aukkokansi sekä tarvittavat kojerasiat. Modul 45- sarjan asennuskalusteet on tilattava erikseen.

RКСN- lattiarasioissa on 20mm:n kansiupotus lattiamateriaalille.
UKL- lattiarasioissa on 10mm:n kansiupotus lattiamateriaalille.



Lattiarasiat GES...KV, GES...KO, RКСN...KV, RКСN...KO ja UKL500KO käyttöohjeet

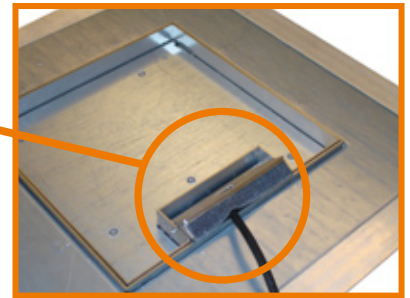
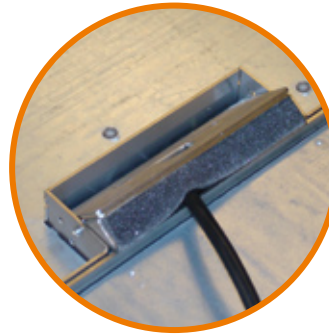
Edellä mainitut lattiarasiat soveltuvat kuivapuhdistettaviin lattioihin. Käännä puoleemme mikäli lattioille on tehtävä märkäpesua. Lattiarasiat imuroidaan sisäpuolelta kerran kuussa.

Lattiarasian kansi avataan johtojen ulostuloaukon nostolenkkiä nostamalla.

Kun lattiarasia on käytössä ja pistotulpat on kytketty pistorasioihin, on liittämät johdot sijoitettava kannen avatun ulostuloaukon kohdalle.

Ulostuloaukko voidaan lukita auki- tai kiinniasentoon. Kun rasiaa ei käytetä tulee ulostuloaukko sulkea.

Lattiarasian koje- ja pistorasioiden asennuskorkeus lattiarasian sisällä on säädettävissä sähköasentajan toimesta.



Lattiarasian kannen irrotus

Lattiarasian kansi voidaan irrottaa nostamalla kansi pystyyn ja kääntämällä kanta vaakasuunnassa.

Kansi asennetaan takaisin päinvastaisessa järjestyksessä.

