

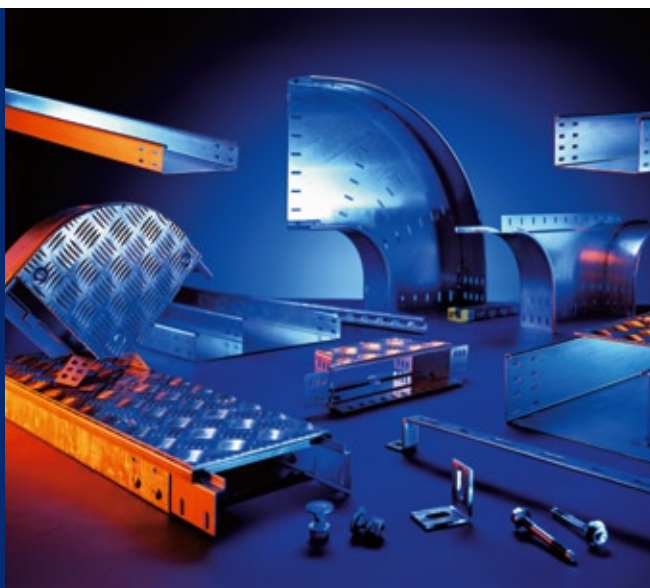
# KTS

## Levyhyllyt RKSM ja MKSU/SKSU

## Valaisinkiskot LTR ja rakennekiskot AZK

OBO:n uudet korkeareunaiset pika-asennettavat RKSM- levyhyllyt SFS 6000- standardin mukaiseen asennukseen.

Valaisinkiskot LTR ja rakennekiskot AZK

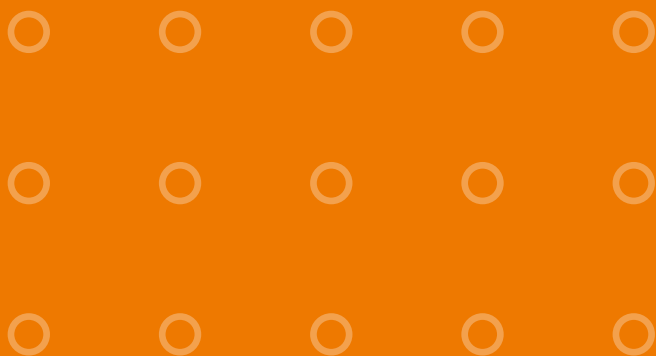


KTS Levyhyllyt RKSM ja MKSU/SKSU



**Uutuus!**

**RKSMAGIC®**



**OBO**  
BETTERMANN





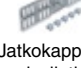
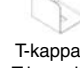



# Levyhylyt RKSM, MKSU/SKSU, valaisinkiskot LTR ja rakennekiskot AZK

HUOM: Tuotteet tummennetuilla SSTL-no:lla ovat varastotuotteita. Muille tuotteille pitempi toimitusaika.

Esitteestä: Aloita vasemmalta valitsemalla hyllytyyppi.

Näiden hyllytyyppien lisäosat löytyvät päätaulukon samalta riviltä sarakkeista 1-15.

	1	1b	2	3	4	5	6	6b	7
RKSM MKSU/SKSU Päätuotteet Mittatiedot	 Levyhyilly, l=3m	 Kansi, salpalukolla	 Jatkokappale, sarja	 Jatkokappale, l=100mm	 Jatkokappale, kulmajatko l=200mm	 Jatkokappale, niveljatko l=240mm	 Kulmakappale, kaari 90°	 Kansi, kaari 90°	 T-kappale, T-, X-haaroitus
sivu x pohja	SSTL-no	SSTL-no	SSTL-no	SSTL-no	SSTL-no	SSTL-no	SSTL-no	SSTL-no	SSTL-no
60x200	<b>1462722</b> RKSM 620 FS	<b>1462844</b> DRL 200 FS		<b>1462761</b> RLVK 60 FS	<b>1462762</b> RWVL 60 FT	<b>1462765</b> RGV60 FS	<b>1462742</b> RB 90620 FS	<b>1463122</b> DFB 90/200 FS	<b>1462779</b> RAAFI 620 FS
60x300	<b>1462723</b> RKSM 630 FS	<b>1462845</b> DRL 300 FS		<b>1462761</b> RLVK 60 FS	<b>1462762</b> RWVL 60 FT	<b>1462765</b> RGV60 FS	<b>1462743</b> RB 90630 FS	<b>1463123</b> DFB 90/300 FS	<b>1462781</b> RAAFI 630 FS
60x400	1462724 RKSM 640 FS	1462467 DRL 400 FS		1462761 RLVK 60 FS	1462762 RWVL 60 FT	1462765 RGV60 FS	1462798 RB 90640 FS	1463124 DFB 90/400 FS	1462785 RAAFI 640 FS
60x500	<b>1462725</b> RKSM 650 FS	<b>1462847</b> DRL 500 FS		<b>1462761</b> RLVK 60 FS	<b>1462762</b> RWVL 60 FT	<b>1462765</b> RGV60 FS	<b>1462745</b> RB 90650 FS	<b>1463125</b> DFB 90/500 FS	<b>1462799</b> RAAFI 650 FS
60x200	<b>1462712</b> MKSU 620 FS	<b>1462844</b> DRL 200 FS	<b>1462752</b> RV 620 FS	<b>1462761</b> RLVK 60 FS	<b>1462762</b> RWVL 60 FT	<b>1462765</b> RGV60 FS	<b>1462742</b> RB 90620 FS	<b>1463122</b> DFB 90/200 FS	<b>1462779</b> RAAFI 620 FS
60x300	<b>1462713</b> MKSU 630 FS	<b>1462845</b> DRL 300 FS	<b>1462753</b> RV 630 FS	<b>1462761</b> RLVK 60 FS	<b>1462762</b> RWVL 60 FT	<b>1462765</b> RGV60 FS	<b>1462743</b> RB 90630 FS	<b>1463123</b> DFB 90/300 FS	<b>1462781</b> RAAFI 630 FS
60x400	1462714 MKSU 640 FS	1462467 DRL 400 FS	1462754 RV 640 FS	1462761 RLVK 60 FS	1462762 RWVL 60 FT	1462765 RGV60 FS	1462798 RB 90640 FS	1463124 DFB 90/400 FS	1462785 RAAFI 640 FS
60x500	<b>1462715</b> SKSU 650 FS	<b>1462847</b> DRL 500 FS	<b>1462755</b> RV 650 FS	<b>1462761</b> RLVK 60 FS	<b>1462762</b> RWVL 60 FT	<b>1462765</b> RGV60 FS	<b>1462745</b> RB 90650 FS	<b>1463125</b> DFB 90/500 FS	<b>1462799</b> RAAFI 650 FS
60x200	<b>1462776</b> MKSU 620 FSK		<b>1462752</b> RV 620 FS	<b>1462761</b> RLVK 60 FS	<b>1464211</b> RWVL 60 FSK	<b>1464215</b> RGV60 FSK	<b>1462792</b> RB 90620 FSK		<b>1462789</b> RAAFI 620 FSK
60x300	<b>1462777</b> MKSU 630 FSK		<b>1462753</b> RV 630 FS	<b>1462761</b> RLVK 60 FS	<b>1464211</b> RWVL 60 FSK	<b>1464215</b> RGV60 FSK	<b>1462793</b> RB 90630 FSK		<b>1462790</b> RAAFI 630 FSK
60x400	1462482 MKSU 640 FSK		1462754 RV 640 FS	1462761 RLVK 60 FS	1464211 RWVL 60 FSK	1464215 RGV60 FSK	1462485 RB 90640 FSK		1462484 RAAFI 640 FSK
60x500	<b>1462778</b> SKSU 650 FSK		<b>1462755</b> RV 650 FS	<b>1462761</b> RLVK 60 FS	<b>1464211</b> RWVL 60 FSK	<b>1464215</b> RGV60 FSK	<b>1462794</b> RB 90650 FSK		<b>1462791</b> RAAFI 650 FSK

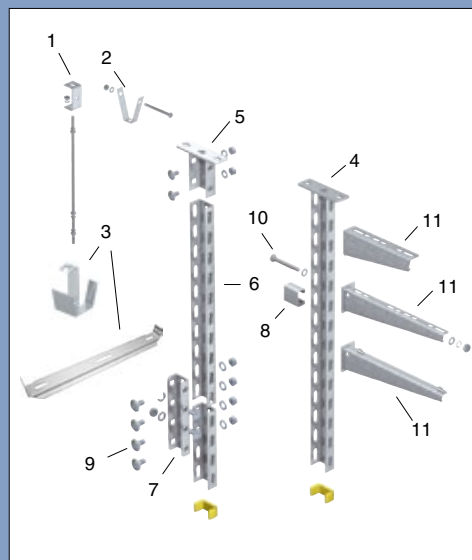
	1	2	3	4	5	6	7	8	9
LTR Päätuotteet Mittatiedot	 Valaisinkisko	 Jatkokappale, sarja	 Jatkokappale, l=100mm	 Jatkokappale, kulmajatko l=200mm	 Jatkokappale, niveljatko l=240mm	 T-kappale, T-haaroitus sis. ruuvit	 Seinäkannake, päätykiinnike sis. ruuvit	 Kattokannake, reunakiinnike	 Seinäkiinnike, kiinnityskulma
sivu x pohja	SSTL-no	SSTL-no	SSTL-no	SSTL-no	SSTL-no	SSTL-no	SSTL-no	SSTL-no	SSTL-no
60x75	<b>1464201</b> LTR FS, l=6m	<b>1464206</b> RV 607 FS	<b>1462761</b> RLVK 60 FS	<b>1462762</b> RWVL 60 FS	<b>1462765</b> RGV 60 FS	<b>1464260</b> T60/75 FS	<b>1464275</b> PK 75 FS	<b>1464217</b> MAHL/LTR FS	<b>1418116</b> BW 60/40 FS
60x75	<b>1464203</b> LTR FSK l=3m	<b>1464206</b> RV 607 FS	<b>1462761</b> RLVK 60 FS	<b>1464211</b> RWVL 60 FSK	<b>1464215</b> RGV 60 FSK	<b>1464204</b> T60/75 FSK	<b>1464275</b> PK 75 FS	<b>1464217</b> MAHL/LTR FS	

## Kattokannatus kierretangoilla

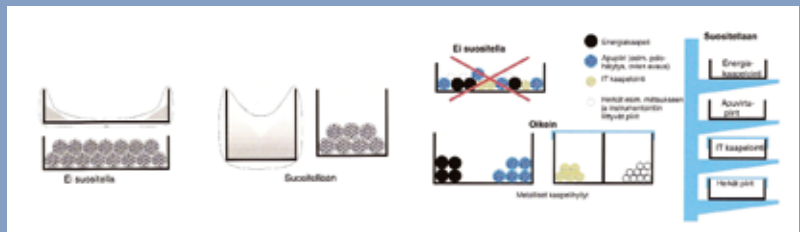
Pos	Tuote	Tyyppi	Leveys mm	Korkeus mm	Pituus mm	Pakk.	SSTL- no	
1	Kattokiinnike	DB12050FSK	40	40	80	50 kpl	<b>1464251</b>	
1	Kattokiinnike	DB 12050 FT	40	40	80	50 kpl	<b>1462226</b>	
2	Kattokiinnike	TPB 100 FS	100	25	100	50 kpl	<b>1462859</b>	
3	Kattokannake	kts. päätaulukkoa						

## Kattokannatus US3 profiilikiskoilla

Pos	Tuote	Tyyppi	Leveys mm	Korkeus mm	Pituus mm	Pakk.	SSTL- no	
4	Kattokannatin	US 3K/50 FT	50	30	500	1	<b>1465050</b>	
4	Kattokannatin	US 3K/100 FT	50	30	1000	1	<b>1465052</b>	
5	Kattokiinnike	KU 3 FT	130	40	100	10	<b>1462225</b>	
6	U-kisko	US 3/600 FS	50	30	6000	1	<b>1462912</b>	
6	U-kisko	US 3/600 FT	50	30	6000	1	<b>1462914</b>	
7	Jatkokappale	VUS 3 FT	45	30	190	10	<b>1462916</b>	
8	Välikekappale	DSK 25 FT	40	22	46	25	<b>1462918</b>	
9	Kuusioruuvisarja	FRS 10x25 F	M10		25	50	<b>1462926</b>	
10	Kuusioruuvisarja	SKS 10x80 F	M10		80	20	<b>1462924</b>	
11	Hyllykannattimet	kts. päätaulukkoa						



HUOM: SFS 6000- suunniteluohjeen mukaan pitäisi johtoteiden sivuseinien korkeus olla kaksi kertaa suurimman käytettävän kaapelin halkaisija. Kaapelinipun korkeus pitäisi olla matalampi kuin sivuseinien korkeus. Eri järjestelmien kaapelit tulisi asentaa omille kaapelihyllyille tai erotettuina omiin johtotiloihin.



8	8b	9	9b	10	11	12	13	14	15
T-kappale	Kansi, T-kappale	X-kappale	X-kappale, kansi	Päätökappale, kavennus-/päätty	Väliseinä	Kattokannake, keski-/portti-kannatin Ø10mm	Seinäkanneke, sisäpuolinen	Seinäkanneke, 1,2kN	Seinäkanneke, 3,0kN
SSTL-no	SSTL-no	SSTL-no	SSTL-no	SSTL-no	SSTL-no	SSTL-no	SSTL-no	SSTL-no	SSTL-no
1463110	1463132	1463142	1463152	1462772	1462767	1462782	1462795	1462352	1462182
RT 620 FS	DFT/200 FS	RK 620 FS	DFK/200 FS	RWEB 620 FS	TSG 60 FS	KKLH 200 FS	SPSK 200 FSK	MWAM 12/21 FS	AW 30/21 FT
1463111	1463133	1463143	1463153	1462773	1462767	1462783	1462796	1462353	1462183
RT 630 FS	DFT/300 FS	RK 630 FS	DFK/300 FS	RWEB 630 FS	TSG 60 FS	KKLH 300 FS	SPSK 300 FSK	MWAM 12/31 FS	AW 30/31 FT
1463112	1463134	1463144	1463154	1462466	1462767	1462472	1462774	1462354	1462184
RT 640 FS	DFT/400 FS	RK 640 FS	DFK/400 FS	RWEB 640 FS	TSG 60 FS	KKLH 400 FS	SPSK 400 FSK	MWAM 12/41 FS	AW 30/41 FT
1463113	1463135	1463145	1463155	1462780	1462767	1462784	1462797	1462175	1462185
RT 650 FS	DFT/500 FS	RK 650 FS	DFK/500 FS	RWEB 650 FS	TSG 60 FS	KKLH 500 FS	SPSK 500 FSK	AW 12/51 FT	AW 30/51 FT
1463110	1463132	1463142	1463152	1462772	1462767	1462782	1462795		1462182
RT 620 FS	DFT/200 FS	RK 620 FS	DFK/200 FS	RWEB 620 FS	TSG 60 FS	KKLH 200 FS	SPSK 200 FSK		AW 30/21 FT
1463111	1463133	1463143	1463153	1462773	1462767	1462783	1462796		1462183
RT 630 FS	DFT/300 FS	RK 630 FS	DFK/300 FS	RWEB 630 FS	TSG 60 FS	KKLH 300 FS	SPSK 300 FSK		AW 30/31 FT
1463112	1463134	1463144	1463154	1462466	1462767	1462472	1462774		1462184
RT 640 FS	DFT/400 FS	RK 640 FS	DFK/400 FS	RWEB 640 FS	TSG 60 FS	KKLH 400 FS	SPSK 400 FSK		AW 30/41 FT
1463113	1463135	1463145	1463155	1462780	1462767	1462784	1462797		1462185
RT 650 FS	DFT/500 FS	RK 650 FS	DFK/500 FS	RWEB 650 FS	TSG 60 FS	KKLH 500 FS	SPSK 500 FSK		AW 30/51 FT
				1462786	1462767	1462782	1462795		
				RWEB 620 FSK	TSG 60 FS	KKLH 200 FS	SPSK 200 FSK		
				1462787	1462767	1462783	1462796		
				RWEB 630 FSK	TSG 60 FS	KKLH 300 FS	SPSK 300 FSK		
				1462483	1462767	1462472	1462774		
				RWEB 640 FSK	TSG 60 FS	KKLH 400 FS	SPSK 400 FSK		
				1462788	1462767	1462784	1462797		
				RWEB 650 FSK	TSG 60 FS	KKLH 500 FS	SPSK 500 FSK		

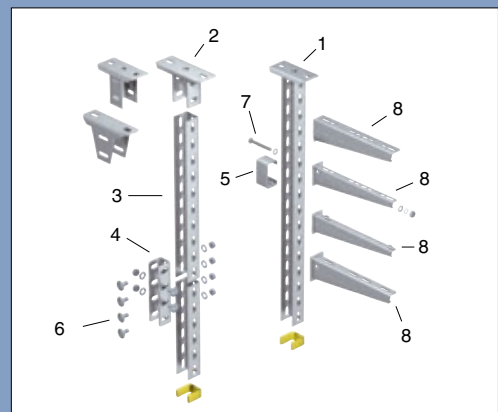
10	11
Asennussarja, valaisinkiinnike	Valaisinkiinnike, panta
SSTL-no	SSTL-no
1464284	1464285
VK 75	VKP 75 FSK
1464284	1464285
VK 75	VKP 75 FSK

	1	2	3	4	5	6
AZK Päätuotteet Mittatiedot						
Rakennekisko	Jatkokappale	Kansi salpalukolla	Suojarengas sivuaukkoihin	Suojarengas pohja-aukkoihin	Reunanauha	
sivu x pohja	SSTL-no	SSTL-no	SSTL-no	SSTL-no	SSTL-no	SSTL-no
50x50	1462841 AZK 050 FS	1462468 VF AZK FT	1462470 AZDMD 50	1462461 KSR-910	1462462 KSR-915	1462886 KSB/2
50x100	1462842 AZK 100 FS	1462468 VF AZK FT	1462471 AZDMD 100	1462461 KSR-910	1462462 KSR-915	1462886 KSB/2

HUOM: AZK-kiskoja saatavana myös FT-kuumasinkittynä sekä ruostumattomasta teräksestä.

### Kattokannatus US5 profiilikiskoilla

Pos	Tuote	Tyyppi	Leveys mm	Korkeus mm	Pituus mm	Pakk.	SSTL- no
1	Kattokannatin	US 5K/50 FT	50	50	500	1	1462676
1	Kattokannatin	US 5K/100 FT	50	50	1000	1	1462677
2	Kattokiinnike	KUS 5 FT	140	75	100	1	1462428
3	U-kisko	US 5/600 FT	50	50	6000	1	1462922
4	Jatkokappale	VUS 5 FT	45	45	200	10	1462835
5	Välikekappale	DSK 45 FT	80	40	45	25	1462670
6	Kuusioruuvisarja	FRS 10x25 F	M10		25	50	1462926
7	Kuusioruuvisarja	SKS 10x80 F	M10		80	20	1462924
8	Hyllykannattimet	cts. päätaulukkoa					



### Muut yhteiset osat

KytKentälevy		Seinäkanneke, päättykiinnike	
Tyyppi	SSTL-no	Tyyppi	SSTL-no
LTK325FS	1464264	1268/W90G	1464222
LTK325FSK	1464270		

### Korroosiosuojaus:

FS= kuumasinkitty teräs 20...30µm; kuiviin sisätiloihin

FT= kuumasinkitty teräs 50...60µm; ulkikäyttöön

FSK= kuumasinkitty ja valkoiseksi pulverimaalattu RAL9010

Hyllyjä ja muita osia saatavana myös ruostumattomasta teräksestä.

# Levyhyllyt RKSM, MKSU/SKSU, valaisinkiskot LTR ja rakennekiskot AZK

OBO:n korkeareunaiset levyhyllyt ja valaisinkiskot vastaavat uuden standardisarjan SFS 6000:n vaatimuksia. Hyllyjen reunaprofiili on 60mm korkea ja hyllyihin voidaan asentaa väliseiniä ja kansiä. Tuotevalikoimaan kuuluvat myös 85mm ja 110mm korkeat levyhyllyt. Hyllyjen jatkot täyttävät potentiaalintasauksen vaatimuksia ilman lisäosia.

## Levyhyllyt RKSM

Uusi "ihmehyllä" RKS-Magic on rei'itetty levyhyllä jonka toinen pää on valmis profiilijalko. Näin täyspitkät hyllyt voidaan jatkaa ilman erillisiä jatkokappaleita. Kuumasinkittyjen hyllyjen 100-300mm materiaalihavuuus on 0,75mm ja 400-600mm 0,9mm. Pituus on 3m.



## Levyhyllyt MKSU/SKSU

Nämä levyhyllyt ovat umpihyllyjä. Ne ovat vakiona kuumasinkittyjä tai sinkityksen jälkeen pulverimaalattuja valkoiseen RAL 9010 sävyyn. MKSU- hyllyjen materiaalihavuuus on 1,0mm ja SKSU- hyllyjen 1,5mm. Pituus on 3m.



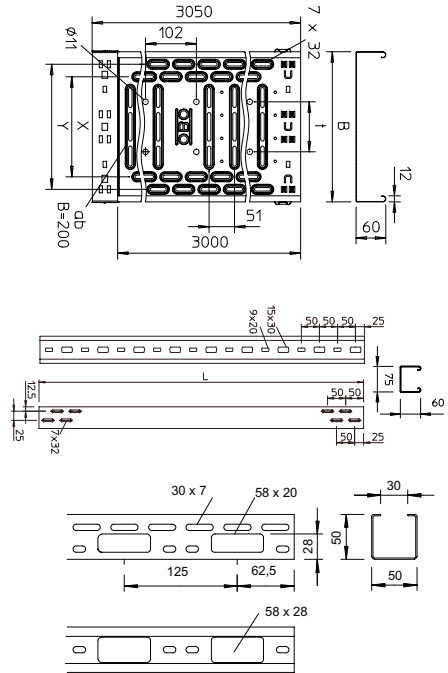
## Valaisinkiskot LTR

Valaisinkiskot ovat vakiona kuumasinkittyjä tai pulverimaalattuja valkoiseen RAL 9010 sävyyn. LTR- kiskojen materiaalihavuuus on 0,75mm. Sinkityn kiskon pituus on 6m ja valkoisen 3m.



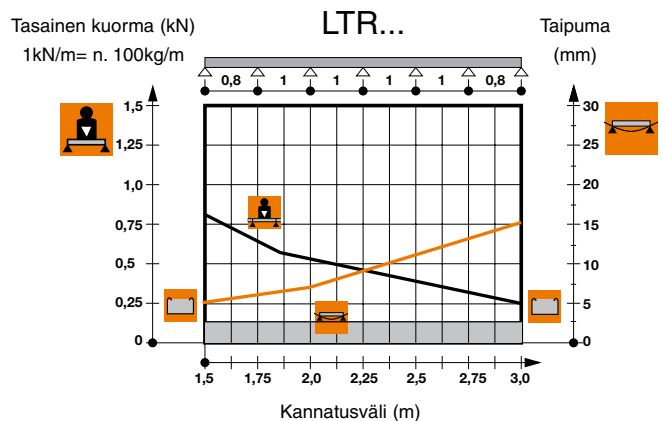
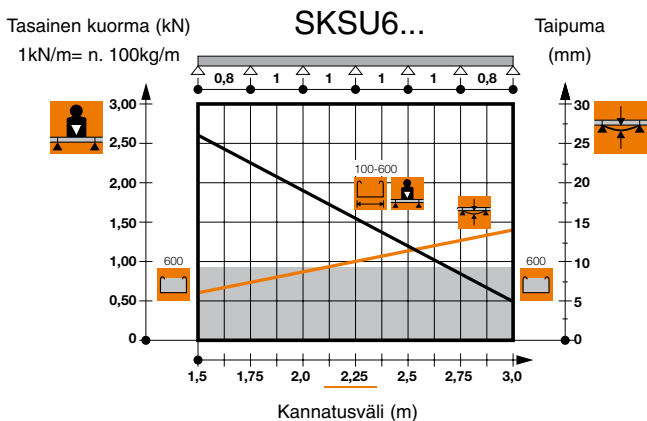
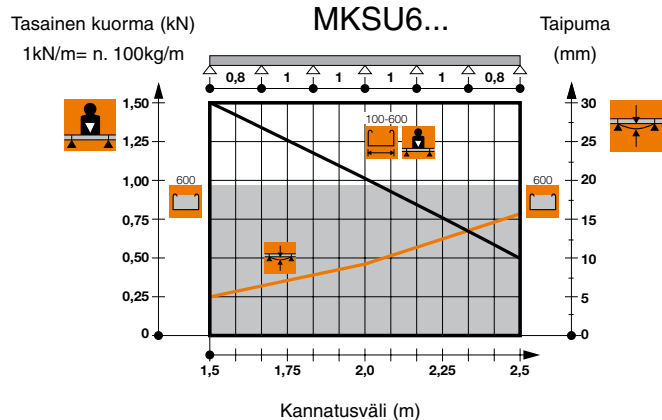
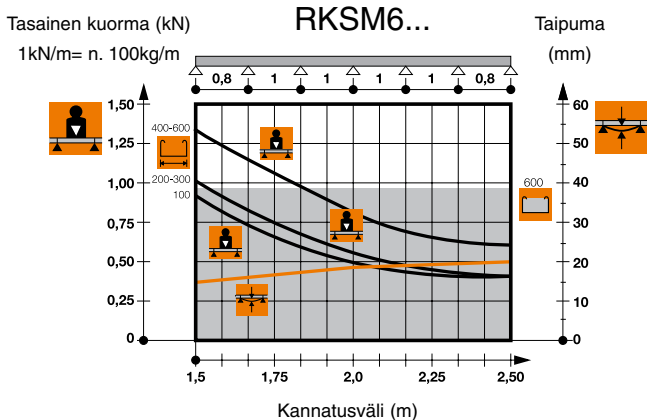
## Rakennekiskot AZK

Rakennekiskot AZK ovat aukotettuja kuumasinkittyjä kiskoja erityisesti koneenrakennukseen. Kiskojen materiaalihavuuus on 1,5mm ja pituus 3m.



## Kuormitustaulukon RKSM lukuesimerkki:

2,5m:n kannatusväliillä 400...600mm:n hyllyjen tasainen kuormitettavuus on n. 0,6 kN/m (60kg/m) luettuna mustasta käyrästä. Tällöin hyllyn taipuma on n. 25mm luettuna oranssisesta käyrästä.



**OBO BETTERMANN Oy**

Ruusilantie 18

00390 HELSINKI

Puh 020 741 7500, Fax 020 741 7501

Sähköposti: info@obo.fi, www.obo.fi

