

BSS
FireBox E90 paloluokitellut jakorasiat

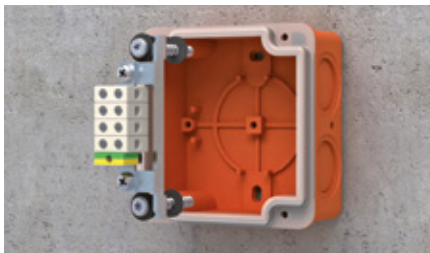
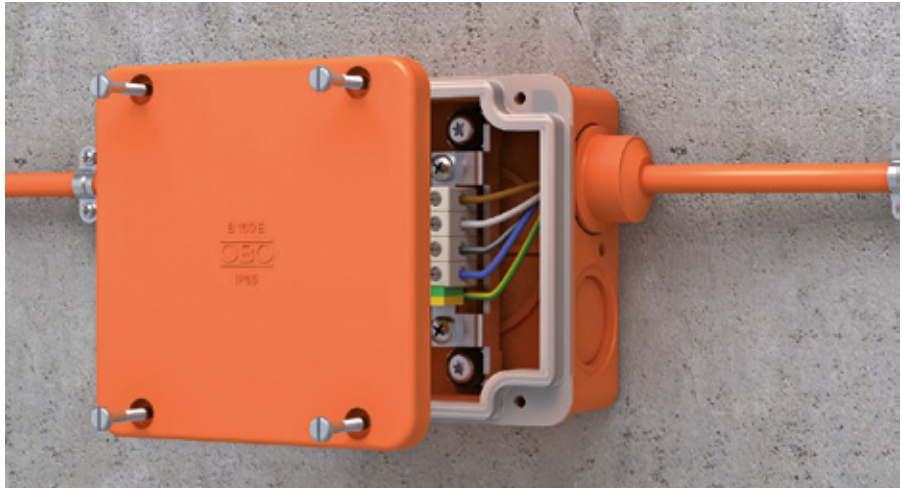


THINK CONNECTED.

FireBox paloluokitellut jakorasiat E90

FireBox- jakorasioissa kytketään ja haaroitetaan palonkestävästi palonkestäviä kaapeleita.

Rasiat ovat Saksassa tyyppihyväksytyjä palonkestävään asennukseen (DIN 4102 osa 12) paloluokkiin E30, E60 ja E90. Tyyppihyväksynyt koskevat järjestelmiä kokonaisuudessaan kaapeleineen. Ne kestävät tulipalossa toimintakuntoisina asennusohjeitten mukaan asennettuina vähintään 90min.



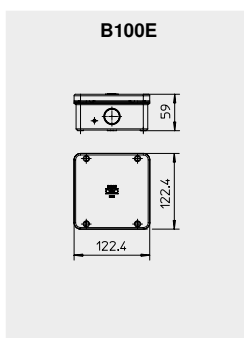
Jakorasia kiinnitetään palonkestävään alustaan (betoniin tai tiileen yms.) toimitukseen kuuluvalla keraamisella kytkentälaatalla ja betoniruuveilla. Ruuveja varten porataan Ø 5mm reikä. Rasiaan tulevat kaapelit kiinnitetään alustaan palonkestävästi esim. kaa-

pelikiinnikkeillä 733 siten, että kiinnitysväli on max. 30cm ja rasian lähin kiinnike on max. 10cm:n etäisyydellä rasiasta. Kaapelit liitetään rasiaan kalvotiivisteillä.

FIREBOX

Tuotetiedot

- paloluokat E30, E60 ja E90 DIN 4102 osa 12
- kolme kokoa: B100E 4mm², B160E 10mm² ja B200E 16mm²
- kaikki asennusosat kuuluvat rasian toimitukseen
- oranssin väristä RAL2003 halogeenivapaata aminomuovia UF
- keraamisilla kytkentäliittimillä
- IP65

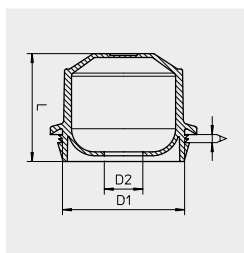


FireBox palokestävät jakorasiat E90

| Tyyppi | Nimellispoikkipinta mm ² | Liittimet kpl | Ulkomitat mm | Aihiot ja kalvotiivisteet | Pakk. kpl | OBO-nro | SSTL-nro |
|-------------------|-------------------------------------|---------------|--------------|---------------------------|-----------|----------------|----------------|
| B100E 4-5 | 4 | 5 | 122x122x59 | 4xM32 | 1 | 2002571 | 1627190 |
| B160E 10-5 | 10 | 5 | 168x143x70 | 4xM40 | 1 | 2002578 | 1627191 |
| B250E 16-5 | 16 | 5 | 243x168x83 | 4xM40 | 1 | 2002585 | 1627192 |

Johtimet/liitinpaikka 4mm²: 1x1,5 ... 4mm² tai 2x1,5 mm² Cu
 Johtimet/liitinpaikka 10mm²: 1x1,5 ... 10mm² tai 2x1,5 ... 4 mm² Cu
 Johtimet/liitinpaikka 16mm²: 1x1,5 ... 16mm² tai 2x1,5 ... 6 mm² Cu

Rasia toimitetaan täydellisenä liittimien, kiinnitysruuveineen ja kalvotiivisteineen.



Kalvotiiviste

| Tyyppi | Ulkomitat mm | Kaapeleille mm | Pakk. kpl | OBO-nro | SSTL-nro |
|-------------|--------------|----------------|-----------|----------------|----------|
| EDFB | M32 | 8-23 | 50 | 2012709 | |
| EDFB | M40 | 11-30 | 25 | 2012733 | |



OBO BETTERMANN Oy

Ruusilantie 18, 00390 HELSINKI

Puh 0207 417 500, Fax 0207 417 501

Sähköposti: info@obo.fi