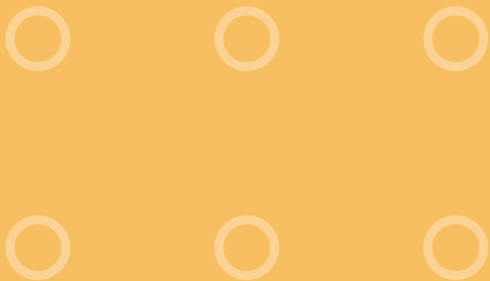
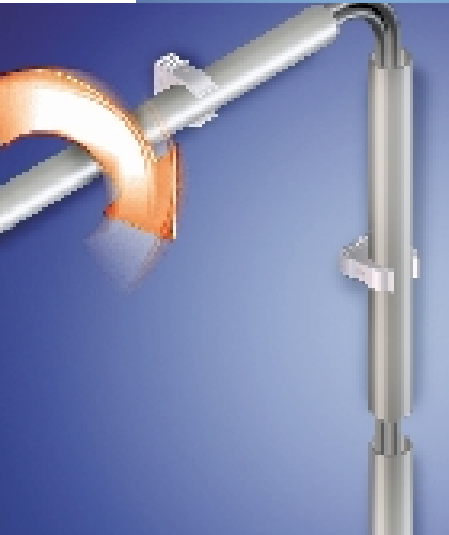
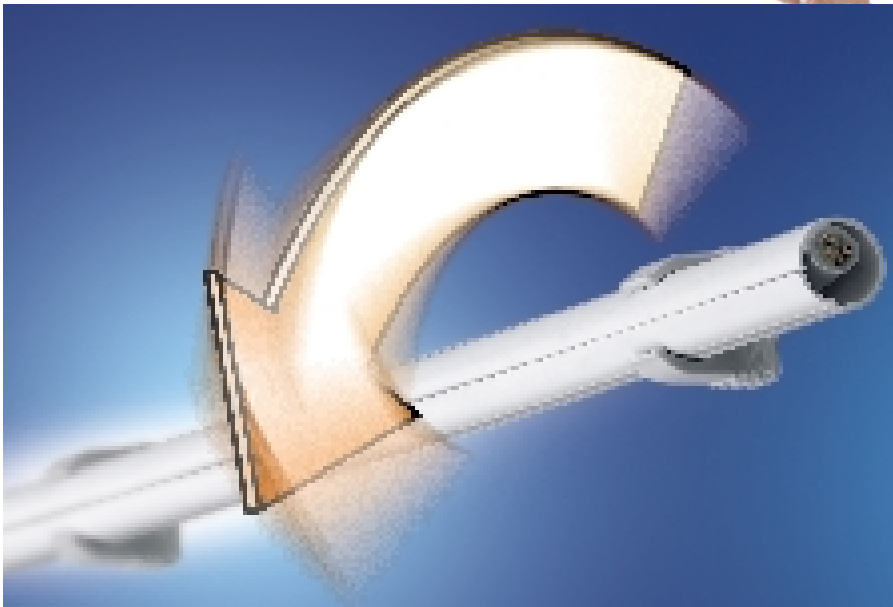


"Seesam, seesam sulgu"

OBO Quick - Pipe toru



OBO Quick - Pipe

Nutikas pööratav
renn-toru süsteem



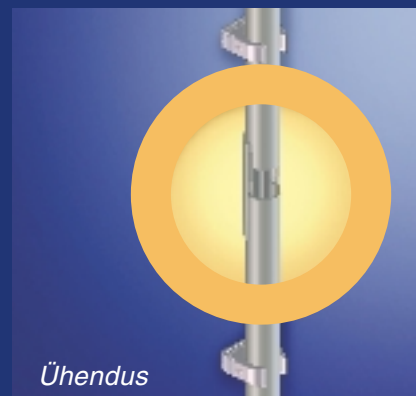
Vormikomponendid



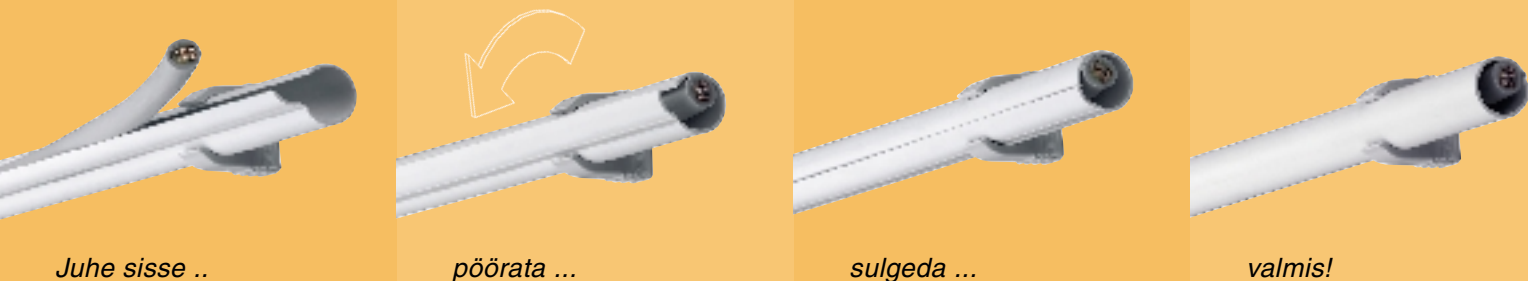
T-tükk



Kaar



Ühendus



Nutikas kombinatsioon

Uued, suletavad OBO Quick-Pipe torud on klassikaliste elektroinstallatsiooni torude ja vabalt paigaldatud juhtmete nutikas kombinatsioon. Sobivad ideaalselt seintele ja lagedele ning on kindlasti õige valik kui on tegemist esteetilise ja ohutu installeerimisega krohvile, juhul kui kaableid on vaja kaitsta vigastuste, tolmu ja mustuse eest.

Juhe sisse, pöörata, sulgeda ja valmis!

Quick-Pipe toru on varustatud kaanega, mis automaatselt sulgub toru pööramisel kinnitis. Quick-Pipe torusid kasutatakse miljonkordselt äraproovitud Junior-Quick kinnititega. OBO Quick-Pipe torude paigaldamine on ülimalt lihtne:

- Asetage Quick-Pipe toru Junior-Quick kinnitisse
- Asetage elektrijuhtmed pikiavast torusse
- Pöörake Quick-Pipe toru pikiava tagasisuunas
- Valmis

Tänu Quick Pipe toru nutikale konstruktsioonile sulgub toru kaas iseenesest.

Terviksüsteem

Spetsiaalsed vormikomponendid, mille välimus ja funktsioonid on kohaldatud Quick-Pipe torudele, võimaldavad elegantseid ühendusi, hargnemisi ja lookeid. Ühendid ja kaared, nagu ka T-ühendid koosnevad kahest osast ja neid võib juurde monteerida ka hiljem, võimalikud on ka pikendused. 90° põlve saab kasutada nii sisemiselt kui välimiselt. Paigaldatud vormikomponente saab probleemilt uuesti avada uute juhtmete lisamisel süsteemi.

Süsteemi eelised

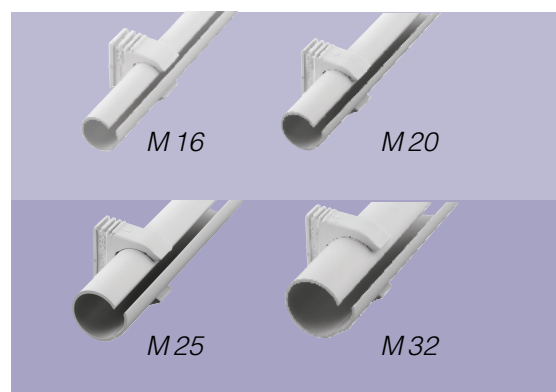
Patenteeritud Quick-Pipe torude süsteem pakub, lisaks visuaalselt täiuslikule ilmele pärast installeerimist krohvile ning juhtmete kindlale kaitsmisele määrdumise ja juhusliku puute eest, veel rea järgmisi eeliseid:

Quick-Pipe torude süsteem on näiteks ideaalne optiliste kaablite installeerimisel, iseäranis vormielemente kasutades. Kaablite paigutamine torukanalisse pikiava kaudu vähendab nende murdumise riski.

Quick-Pipe torude süsteem võimaldab samuti juhtmet paigaldamist torukanalisse varem monteeritud lõppkomponentidega, sest kaablid paigaldatakse pikiava kaudu.

Mõõtmed

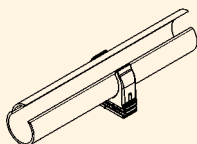
OBO Quick-Pipe torude süsteemi tarnitakse meetermõõdukus M16, M20, M25 ja M32 standardpikkusega 2 meetrit.



Vormikomponentide montaaž

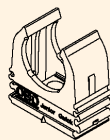


Tellimusandmed:



OBO Quick-Pipe komplekt ja OBO Junior-Quick kinnitid

Tüüp	Värvus	Pakend - kartong/itükid	Pikkus m	Kaal kg/100 m	Tellimuse nr. PVC
2954/M 16	Helehall	50m Quick-Kanal 156 Junior Quick	2	4,440	2154 50 1
2954/M 20	Helehall	40m Quick-Kanal 120 Junior Quick	2	5,080	2154 52 8
2954/M 25	Helehall	30m Quick-Kanal 96 Junior Quick	2	5,170	2154 53 6
2954/M 32	Helehall	20m Quick-Kanal 60 Junior Quick	2	4,790	2154 54 4



OBO Junior Quick kinnitid

Tüüp	Toru mõõt meetrites	Värvus	Pakend kartong/itükid	Pakend tükki	Kaal kg/100 tükki	Tellimuse nr. PP
2950/M 16	M 16	Helehall	1300	100	0,260	2154 10 2
2950/M 20	M 20	Helehall	1200	100	0,330	2154 12 9
2950/M 25	M 25	Helehall	1200	100	0,430	2154 27 7
2950/M 32	M 32	Helehall	600	50	0,580	2154 28 5

Ühendus- ja lõppsüsteemide täisprogramm on äratoodud VBS põhikataloogis.




VBS
Ühendus- ja
kinnitussüsteemid

Ühendussüsteemid
Kinnitussüsteemid
Kandeklambrate süsteemid
Siini-süsteemid
Kruvi-, naela-,
tüübelsüsteemid

Maandussüsteemid
Potentsiaalide
ühtlustussüsteemid
Piksekaitsesüsteemid
Elektroonsed liigpingekaitse
süsteemid

OBO Bettermann Baltic OÜ

Pärnu mnt. 160 G

11317 Tallin

Estonia

Tel. + 372 (6) 51 98 70 - + 372 (6) 51 98 71

Fax: + 372 (6) 51 98 78

E-mail: obo.bet@online.ee

OBO
BETTERMANN