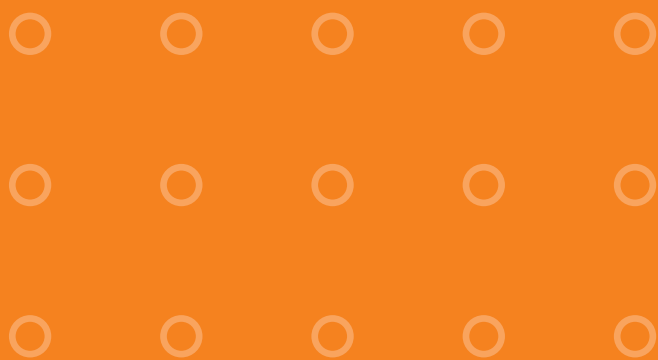
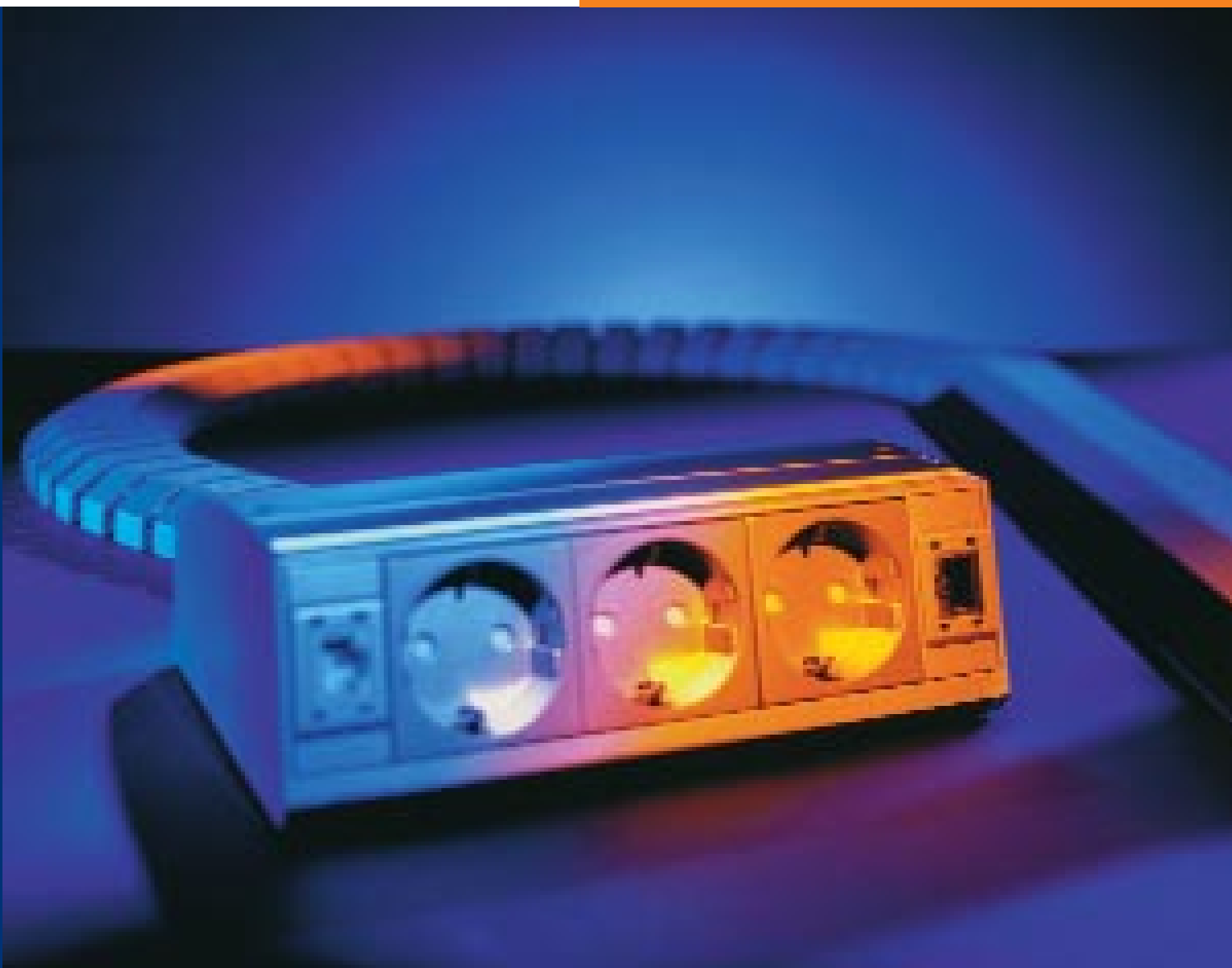


# Letzte Neuigkeiten für den letzten Meter

Mit OBO erreichen Sie alles

Deskbox und Flexkanal:  
die flexible Lösung von OBO.

EGS Einbaugeräte-Systeme



**OBO**  
BETTERMANN

# Flexibel und formschön: die Verkabelungslösung für moderne Bürolandschaften

## Andere Zeiten, andere Konzepte.

In den Büros von heute kommt immer alles anders, als man denkt. Gut, wenn man das schon vorher bedacht hat. Arbeitsumgebungen müssen heute jederzeit schnell an veränderte Bedürfnisse und Bedingungen angepasst werden können. Temporäre Arbeitsplätze müssen sich schnell einrichten lassen, bei Raumumstellungen und Umnutzungen muss die Technik flexibel sein, zudem ist hohe Sicherheit bei Datenübertragung und Energieversorgung gefragt. Nicht zu vernachlässigen ist die ästhetische Komponente – vor allem auf den letzten Metern zum Arbeitsplatz, denn hier wird Technik zum Element der Inneneinrichtung.

Hierfür sind völlig neue Bürokonzepte erforderlich. Die Trennung von Daten, Sprache und Strom am Arbeitsplatz war gestern, heute wird die Integration in einer maximal flexiblen Gesamtlösung gefordert. Die Kabelinfrastruktur in Doppelböden, abgehängten Decken, Teleskopsäulen und Brüstungskanälen ist die technische Basis für die gewünschte neue Flexibilität in der Arbeitsplatzerschließung. Dazu wird die Infrastruktur

immer mehr in modularen Rastern betrachtet, die einfach und variabel ausbaubar sind. Das bedeutet maximale Flexibilität und gleichzeitig minimale Kosten im Betrieb für Umzüge, Re-Organisation und Umnutzung der Flächen.

Solchen Ansprüchen kann nur gerecht werden, wer über umfassendes Know-how verfügt, Planungsprozesse koordiniert und in allen Teilbereichen hochwertige Produkte anbietet – wie OBO.

## Bestens versorgt.

Ob Zugangsmöglichkeiten für temporäre und permanente Arbeitsplätze, große Flexibilität bei der Raumgestaltung oder hohe Sicherheit bei Datenübertragung und Energieversorgung: Mit Deskbox und Flexkanälen von OBO sind Büro-Arbeitsplätze aller Art immer bestens versorgt. Das modular aufgebaute Sorti-

ment aus hochwertigen Komponenten sowohl für Daten- und Kommunikationsnetze als auch für die Starkstromverkabelung kann individuell konfiguriert werden und ist vielseitig einsetzbar. Anschlusslösungen für Brüstungskanäle und Consolidation Point, Steckverbindungen zur einfachen Umplatzierung, ein raffiniertes Management für alle Zuleitungen, Kabel und Überlängen sowie diverses Zubehör für saubere Übergänge an die bestehende Infrastruktur ergeben ein leistungsstarkes Gesamtpaket für ganz individuelle Lösungen.





### Auf gutem Weg.

Eine hoch funktionale und ästhetisch ansprechende Form der Kabelführung bahnt sich ihren Weg durch die neuen Bürolandschaften: Überall dort, wo Kabel geordnet und geschützt geführt werden müssen, ist der Flexkanal von OBO die ideale Wahl. Ganz ohne Werkzeug lassen sich einzelne Elemente kombinieren oder trennen. Starre Abschnitte können durch einfaches Zusammenklipsen erzeugt werden, fixierte Bereiche lassen sich durch Auseinanderziehen wieder beweglich machen. Auch nachträglich finden Kabel ihre Aufnahme im Flexkanal: einfach eindrücken.



Überspannungsschutz



Datenleitung



Telefon / TV



Taster



Modul 45

# Frisch auf dem Tisch

## Die Box mit System



### **Infrastruktur in Bewegung.**

Im Zeichen veränderter Wirtschaftsbedingungen und neuer Geschäftsmodelle wandelt sich die Arbeitswelt massiv. Damit stellen sich auch ganz neue Anforderungen an das Büro der Zukunft. Feste Raumstrukturen werden aufgelöst, höchste Variabilität ist Pflicht. Büroflächen werden flexibel an Teamgrößen angepasst, Re-Organisationen sind an der Tagesordnung, die Umzugshäufigkeit steigt. Das hat natürlich auch Auswirkungen auf die Infrastruktur in der Arbeitsplatzerschließung: Spannungsversorgungs- und Datennetze geraten in eine immer größere Abhängigkeit voneinander. Dies wiederum hat

weitreichende Konsequenzen für die Planung, die Installation und den Betrieb dieser Infrastrukturen. Übergreifendes Denken und Handeln wird immer wichtiger. OBO hat Lösungen.

### **Öfter mal was Anderes.**

Der modulare Aufbau des Programms sorgt für größtmögliche Flexibilität. Ob Steckdose, Antenne, Netzwerk, Überspannungsschutzmodul oder Telefon: Alles passt ins System – und lässt sich jederzeit ändern. Bei den Adaptern Modul 45/R&M lassen sich gewisse Sicherheitsstufen durch verschiedene Elemente erstellen.



**Farbspektrum**

**Alles ist drin.**

Was immer wo auch immer benötigt wird: Die Deskbox macht es möglich, denn sie lässt sich individuell mit Daten- und Kommunikationsanschlüssen, Steckdosen und Schaltern der Modul-45-Serie bestücken. Gestalterisch ist die Box mit ihrer elegant geschwungenen Form eine erfrischende Bereicherung für den Schreibtisch. Damit sie auch farblich in das Bürokonzept passt, ist sie in acht verschiedenen Farben erhältlich: transparent, reinweiß, blau, lichtgrau, grün, anthrazit, orange und alufarben. In Verbindung mit dem Flexkanal entsteht eine optisch wie technisch ansprechende Lösung.

1

**Zugentlastung.**

Mit den zwei Zugentlastungen werden die Kabel am Übergang von der Deskbox zum Flexkanal gehalten.

2

**Einklicken Flexkanal.**

Der Flexkanal wird einfach in die Halterung mit der dazugehörigen Zugentlastung eingeklickt. Dadurch ist er fest mit der Deskbox verbunden.

3

**Bestückung mit Modul 45.**

Alle Modul-45-Geräte – ob Steckdose, Antenne, Netzwerk, Überspannungsschutzmodul oder Telefon – werden einfach nur in die Deskbox eingerastet.

4

**Befestigung.**

Die Deskbox bleibt, wo sie hingehört: Am Boden sind gummierte Füße angebracht, die sie auf dem Schreibtisch fixieren und gegen unabsichtliches Verschieben sichern.

5

**Verkabelung von unten.**

Die Verkabelung kann von hinten, von der Seite oder von unten durch die vorgestanzte Bodenplatte erfolgen.

6

**Kabeldurchführung.**

Um die Verkabelung von unten zu ermöglichen, müssen die vorgestanzten Öffnungen heraus gebrochen werden.

7

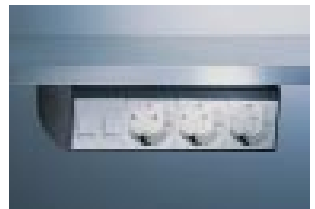
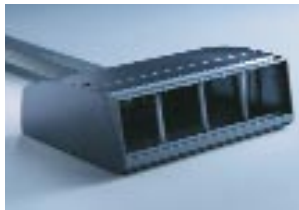
**Eingang Flexkanal.**

Der Flexkanal wird auf der Rückseite der Deskbox befestigt. Dort werden die Kabel eingelegt und dadurch ordnungsgemäß zu Boden verlegt.

8

**Auf und unter dem Tisch.**

Die Deskbox kann sowohl auf dem Tisch als auch unter dem Tisch montiert werden. Auf dem Tisch sorgen die gummierten Füße für sicheren Stand, unter dem Tisch muss sie angeschraubt werden.



# Alles in Ordnung

## Die OBO-Schiene und der Flexkanal



### Flexkanal verbinden.

Der Flexkanal lässt sich ohne Werkzeug verlängern oder kürzen, starr oder beweglich machen.



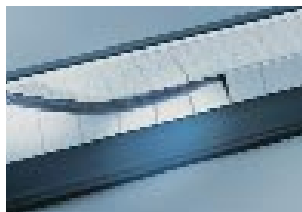
### Gute Führung.

Der Flexkanal führt die Kabel geschützt und geordnet von Wand oder Bodendosen bis an den Arbeitsplatz.



### Sicherheitslage.

Beim Verlegen über den Boden wird der Kanal in die Bodenschiene eingerastet. Das sieht ordentlich aus – und vermeidet Stolperfallen durch herumhängende Kanäle.



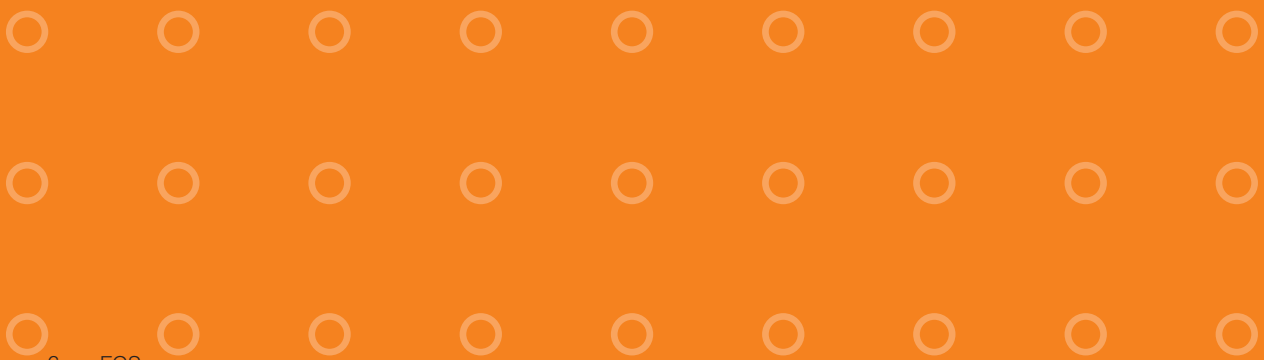
### Leitungsverlegungen.

Die Leitungen werden in den Kanal eingelegt. Die Laschen rechts und links vom Kanal sind beweglich.



### Abzweig am Boden.

Über ein T-Stück oder den Auslass an den Geräteeinbaueinheiten kann der Flexkanal sauber und ordentlich zum Schreittisch verlegt werden.



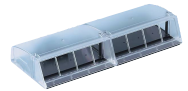
## Deskboxen

| Deskbox 4fach | Typ | Farbe          | Verp. Stück | Gewicht kg/% St. | Art.-Nr.         | Preis €/St. | Rabattgruppe |
|---------------|-----|----------------|-------------|------------------|------------------|-------------|--------------|
| DSK. 4 Ger.   |     | transparent    | 1           | 21,580           | <b>6117 50 9</b> | Preis a.A.  | D            |
| DSK.4GER.     |     | blau-anthrazit | 1           | 21,580           | <b>6117 51 1</b> | Preis a.A.  | D            |
| DSK.4GER.     |     | grün-beige     | 1           | 21,580           | <b>6117 51 3</b> | Preis a.A.  | D            |
| DSK.4GER.     |     | orange         | 1           | 21,580           | <b>6117 51 5</b> | Preis a.A.  | D            |
| DSK.4GER.     |     | reinweiß       | 1           | 21,580           | <b>6117 51 0</b> | Preis a.A.  | D            |
| DSK.4GER.     |     | lichtgrau      | 1           | 21,580           | <b>6117 51 2</b> | Preis a.A.  | D            |
| DSK.4GER.     |     | anthrazit      | 1           | 21,580           | <b>6117 51 4</b> | Preis a.A.  | D            |
| DSK.4GER.     |     | alu-lackiert   | 1           | 21,580           | <b>6117 51 6</b> | Preis a.A.  | D            |



Für den Einbau von 4 Geräten (45 x 45 mm) geeignet.

| Deskbox für 8 Geräte 8fach | Typ | Farbe          | Verp. Stück | Gewicht kg/% St. | Art.-Nr.         | Preis €/St. | Rabattgruppe |
|----------------------------|-----|----------------|-------------|------------------|------------------|-------------|--------------|
| DSK.8GER.                  |     | transparent    | 1           | 86,450           | <b>6117 52 0</b> | Preis a.A.  | D            |
| DSK.8GER.                  |     | blau-anthrazit | 1           | 86,450           | <b>6117 52 2</b> | Preis a.A.  | D            |
| DSK.8GER.                  |     | grün-beige     | 1           | 86,450           | <b>6117 52 4</b> | Preis a.A.  | D            |
| DSK.8GER.                  |     | orange         | 1           | 86,450           | <b>6117 52 6</b> | Preis a.A.  | D            |
| DSK.8GER.                  |     | reinweiß       | 1           | 86,450           | <b>6117 52 1</b> | Preis a.A.  | D            |
| DSK.8GER.                  |     | lichtgrau      | 1           | 86,450           | <b>6117 52 3</b> | Preis a.A.  | D            |
| DSK.8GER.                  |     | anthrazit      | 1           | 86,450           | <b>6117 52 5</b> | Preis a.A.  | D            |
| DSK.8GER.                  |     | alu-lackiert   | 1           | 86,450           | <b>6117 52 7</b> | Preis a.A.  | D            |



Für den Einbau von 8 Geräten (45 x 45 mm) geeignet.

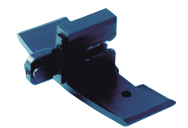
## Zubehör Deskboxen

| Flexkanal | Typ | Farbe          | Verp. m | Gewicht kg/% m | Art.-Nr.         | Preis €/m  | Rabattgruppe |
|-----------|-----|----------------|---------|----------------|------------------|------------|--------------|
| FLK. ANT. |     | anthrazit      | 1       | 28,760         | <b>6154 93 0</b> | Preis a.A. | D            |
| FLK LGR   |     | lichtgrau      | 1       | 28,760         | <b>6154 92 2</b> | Preis a.A. | D            |
| FLK WS    |     | weiß           | 1       | 28,760         | <b>6154 92 0</b> | Preis a.A. | D            |
| FLK BL    |     | ultramarinblau | 1       | 28,760         | <b>6154 92 4</b> | Preis a.A. | D            |
| FLK GE    |     | gelb           | 1       | 28,760         | <b>6154 92 6</b> | Preis a.A. | D            |
| FLK RT    |     | rot-weiß       | 1       | 28,760         | <b>6154 92 8</b> | Preis a.A. | D            |



Führt ihre Kabel geordnet und geschützt zum Schreibtisch. Verbindet die Tischbox mit dem Brüstungskanal oder mit der Bodenanschlussbox. Dank zwei Kammern, integrierte Ordnungstrennung.  
Kapazität pro Kammer  
2 Kabel 8,5 mm Durchmesser oder 2 Kabel 7,5 mm Durchmesser oder 4 Kabel 7,0 mm Durchmesser oder 5 Kabel 6,0 mm Durchmesser  
Ausgezogen 1000 mm lang.

| Flexkanal | Typ | Farbe     | Verp. Stück | Gewicht kg/% St. | Art.-Nr.         | Preis €/St. | Rabattgruppe |
|-----------|-----|-----------|-------------|------------------|------------------|-------------|--------------|
| FLK HL    |     | anthrazit | 1           | 0,420            | <b>6154 95 4</b> | Preis a.A.  | D            |
| FLK HL    |     | lichtgrau | 1           | 0,420            | <b>6154 95 0</b> | Preis a.A.  | D            |
| FLK HL    |     | weiß      | 1           | 0,420            | <b>6154 94 8</b> | Preis a.A.  | D            |



Zum Anschrauben

| Flexkanalhalter mit 2facher Zugentlastung | Typ | Farbe     | Verp. Stück | Gewicht kg/% St. | Art.-Nr.         | Preis €/St. | Rabattgruppe |
|---|-----|-----------|-------------|------------------|------------------|-------------|--------------|
| FLK HL.                                   |     | anthrazit | 1           | 1,030            | <b>6154 96 1</b> | Preis a.A.  | D            |



Zum Anschrauben.

| Flexkanal Befestigung | Typ | Farbe        | Verp. Stück | Gewicht kg/% St. | Art.-Nr.         | Preis €/St. | Rabattgruppe |
|-----------------------|-----|--------------|-------------|------------------|------------------|-------------|--------------|
| FLK BEF.              |     | alu-lackiert | 1           | 0,146            | <b>6154 96 8</b> | Preis a.A.  | D            |



| Flexkanal Klebestreifen | Typ | Farbe | Verp. Stück | Gewicht kg/% St. | Art.-Nr.         | Preis €/St. | Rabattgruppe |
|-------------------------|-----|-------|-------------|------------------|------------------|-------------|--------------|
| FLK KL.                 |     | weiß  | 1           | 0,100            | <b>6154 97 1</b> | Preis a.A.  | D            |

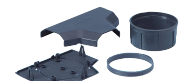


| Klettband Deskbox | Typ | Farbe | Verp. Stück | Gewicht kg/% St. | Art.-Nr.         | Preis €/St. | Rabattgruppe |
|-------------------|-----|-------|-------------|------------------|------------------|-------------|--------------|
| KLB.DSK           |     | —     | 1           | 0,300            | <b>6117 53 8</b> | Preis a.A.  | D            |



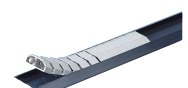
Dient zur Befestigung der Boxen auf oder unter dem Arbeitsplatz.

| Flexkanal Kabeldurchführung | Typ | Farbe     | Verp. Stück | Gewicht kg/% St. | Art.-Nr.         | Preis €/St. | Rabattgruppe |
|-----------------------------|-----|-----------|-------------|------------------|------------------|-------------|--------------|
| FLK KAB D                   |     | anthrazit | 1           | 12,600           | <b>6154 97 5</b> | Preis a.A.  | D            |



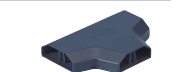
Kabelaussch für Fräsung Durchmesser 95 mm, komplett mit T-Abzweiger.

| Flexkanal Bodenschiene | Typ      | Farbe     | Verp. Stück | Gewicht kg/% St. | Art.-Nr.         | Preis €/St. | Rabattgruppe |
|------------------------|----------|-----------|-------------|------------------|------------------|-------------|--------------|
| Lieferlänge 1000 mm.   | FLK BS 1 | anthrazit | 1           | 24,800           | <b>6154 98 0</b> | Preis a.A.  | D            |
| Lieferlänge 2000 mm.   | FLK BS 2 | anthrazit | 1           | 49,500           | <b>6154 98 3</b> | Preis a.A.  | D            |



Der Flexkanal wird direkt in die Bodenschiene eingedrückt. Die beidseitige Rampe vermindert die Stolpergefahr.

| Flexkanal T-Abzweiger | Typ | Farbe     | Verp. Stück | Gewicht kg/% St. | Art.-Nr.         | Preis €/St. | Rabattgruppe |
|-----------------------|-----|-----------|-------------|------------------|------------------|-------------|--------------|
| FLK T                 |     | anthrazit | 1           | 8,680            | <b>6154 96 5</b> | Preis a.A.  | D            |



## Schuko Steckdosen Modul 45



### Steckdose 1fach 0° gerade

- 1fach, 0° gerade
- 1fach, 0° gerade
- 1fach, 0° gerade
- 1fach, 0° gerade
- 1fach, 0° gerade

| Typ          | Farbe        | Verp. Stück | Gewicht kg/% St. | Art.-Nr.  | Preis €/St. | Rabattgruppe |
|--------------|--------------|-------------|------------------|-----------|-------------|--------------|
| SKSD 90 RW 1 | reinweiß     | 20          | 3,800            | 6117 00 1 | Preis a.A.  | L            |
| SKSD90OR1    | orange       | 20          | 3,800            | 6117 00 3 | Preis a.A.  | L            |
| SKSD90GN1    | grün         | 20          | 3,800            | 6117 00 5 | Preis a.A.  | L            |
| SKSD90RT1    | rot          | 20          | 3,800            | 6117 00 7 | Preis a.A.  | L            |
| SKSD90AL1    | alu-lackiert | 20          | 3,800            | 6117 00 9 | Preis a.A.  | L            |

Steckklappen, 2-polig, 10/16 A, 250 V, Verbindungsklemmen nach VDE 0620.

Zur Installation in Rapid 45 Kanälen, Brüstungskanälen, Mediensäulen und Unterflur-Systemen im Gerätebecher GB 4M.



### Steckdose 2fach 0° gerade

- 2fach, 0° gerade
- 2fach, 0° gerade
- 2fach, 0° gerade
- 2fach, 0° gerade
- 2fach, 0° gerade

| Typ       | Farbe        | Verp. Stück | Gewicht kg/% St. | Art.-Nr.  | Preis €/St. | Rabattgruppe |
|-----------|--------------|-------------|------------------|-----------|-------------|--------------|
| SKSD90RW2 | reinweiß     | 10          | 7,500            | 6117 01 2 | Preis a.A.  | L            |
| SKSD90OR2 | orange       | 10          | 7,500            | 6117 01 4 | Preis a.A.  | L            |
| SKSD90GN2 | grün         | 10          | 7,500            | 6117 01 6 | Preis a.A.  | L            |
| SKSD90RT2 | rot          | 10          | 7,500            | 6117 01 8 | Preis a.A.  | L            |
| SKSD90AL2 | alu-lackiert | 10          | 7,500            | 6117 02 0 | Preis a.A.  | L            |

Steckklappen, 2-polig, 10/16 A, 250 V, Verbindungsklemmen nach VDE 0620.

Zur Installation in Rapid 45 Kanälen, Brüstungskanälen, Mediensäulen und Unterflur-Systemen im Gerätebecher GB 4M.



### Steckdose 3fach 0° gerade

- 3fach, 0° gerade
- 3fach, 0° gerade
- 3fach, 0° gerade
- 3fach, 0° gerade
- 3fach, 0° gerade

| Typ       | Farbe        | Verp. Stück | Gewicht kg/% St. | Art.-Nr.  | Preis €/St. | Rabattgruppe |
|-----------|--------------|-------------|------------------|-----------|-------------|--------------|
| SKSD90RW3 | reinweiß     | 4           | 10,300           | 6117 02 3 | Preis a.A.  | L            |
| SKSD90OR3 | orange       | 4           | 10,300           | 6117 02 5 | Preis a.A.  | L            |
| SKSD90GN3 | grün         | 4           | 10,300           | 6117 02 7 | Preis a.A.  | L            |
| SKSD90RT3 | rot          | 4           | 10,300           | 6117 02 9 | Preis a.A.  | L            |
| SKSD90AL3 | alu-lackiert | 4           | 10,300           | 6117 03 1 | Preis a.A.  | L            |

Steckklappen, 2-polig, 10/16 A, 250 V, Verbindungsklemmen nach VDE 0620.

Zur Installation in Rapid 45 Kanälen, Brüstungskanälen, Mediensäulen und Unterflur-Systemen im Gerätebecher GB 4M.



### Steckdose 1fach 33° schräg

- 1fach, 33° schräg
- 1fach, 33° schräg
- 1fach, 33° schräg
- 1fach, 33° schräg
- 1fach, 33° schräg

| Typ       | Farbe        | Verp. Stück | Gewicht kg/% St. | Art.-Nr.  | Preis €/St. | Rabattgruppe |
|-----------|--------------|-------------|------------------|-----------|-------------|--------------|
| SKSD33RW1 | reinweiß     | 20          | 3,800            | 6117 04 1 | Preis a.A.  | L            |
| SKSD33OR1 | orange       | 20          | 3,800            | 6117 04 3 | Preis a.A.  | L            |
| SKSD33GN1 | grün         | 20          | 3,800            | 6117 04 5 | Preis a.A.  | L            |
| SKSD33RT1 | rot          | 20          | 3,800            | 6117 04 7 | Preis a.A.  | L            |
| SKSD33AL1 | alu-lackiert | 20          | 3,800            | 6117 04 9 | Preis a.A.  | L            |

Steckklappen, 2-polig, 10/16 A, 250 V, Verbindungsklemmen nach VDE 0620.

Zur Installation in Rapid 45 Kanälen, Brüstungskanälen, Mediensäulen und Unterflur-Systemen im Gerätebecher GB 4M.



### Steckdose 2fach 33° schräg

- 2fach, 33° schräg
- 2fach, 33° schräg
- 2fach, 33° schräg
- 2fach, 33° schräg
- 2fach, 33° schräg

| Typ       | Farbe        | Verp. Stück | Gewicht kg/% St. | Art.-Nr.  | Preis €/St. | Rabattgruppe |
|-----------|--------------|-------------|------------------|-----------|-------------|--------------|
| SKSD33RW2 | reinweiß     | 10          | 7,500            | 6117 05 2 | Preis a.A.  | L            |
| SKSD33OR2 | orange       | 10          | 7,500            | 6117 05 4 | Preis a.A.  | L            |
| SKSD33GN2 | grün         | 10          | 7,500            | 6117 05 6 | Preis a.A.  | L            |
| SKSD33RT2 | rot          | 10          | 7,500            | 6117 05 8 | Preis a.A.  | L            |
| SKSD33AL2 | alu-lackiert | 10          | 7,500            | 6117 06 0 | Preis a.A.  | L            |

Steckklappen, 2-polig, 10/16 A, 250 V, Verbindungsklemmen nach VDE 0620.

Zur Installation in Rapid 45 Kanälen, Brüstungskanälen, Mediensäulen und Unterflur-Systemen im Gerätebecher GB 4M.



### Steckdose 3fach 33° schräg

- 3fach, 33° schräg
- 3fach, 33° schräg
- 3fach, 33° schräg
- 3fach, 33° schräg
- 3fach, 33° schräg

| Typ       | Farbe        | Verp. Stück | Gewicht kg/% St. | Art.-Nr.  | Preis €/St. | Rabattgruppe |
|-----------|--------------|-------------|------------------|-----------|-------------|--------------|
| SKSD33RW3 | reinweiß     | 4           | 10,300           | 6117 06 3 | Preis a.A.  | L            |
| SKSD33OR3 | orange       | 4           | 10,300           | 6117 06 5 | Preis a.A.  | L            |
| SKSD33GN3 | grün         | 4           | 10,300           | 6117 06 7 | Preis a.A.  | L            |
| SKSD33RT3 | rot          | 4           | 10,300           | 6117 06 9 | Preis a.A.  | L            |
| SKSD33AL3 | alu-lackiert | 4           | 10,300           | 6117 07 1 | Preis a.A.  | L            |

Steckklappen, 2-polig, 10/16 A, 250 V, Verbindungsklemmen nach VDE 0620.

Zur Installation in Rapid 45 Kanälen, Brüstungskanälen, Mediensäulen und Unterflur-Systemen im Gerätebecher GB 4M.

## Zubehör Steckdosen und Adapter



### Zugentlastung für Steckdose und Adapter

| Typ     | Farbe | Verp. Stück | Gewicht kg/% St. | Art.-Nr.  | Preis €/St. | Rabattgruppe |
|---------|-------|-------------|------------------|-----------|-------------|--------------|
| SKSD ZL | weiß  | 10          | 0,467            | 6117 20 5 | Preis a.A.  | L            |

Zugentlastung für Schuko-Steckdosen Modul 45.

Zugentlastung für Adapter GES/GEA/GMS

## Überspannungsschutz Modul 45

Überspannungsschutzgerät Typ 3 (Klasse D) nach VDE 0675 Teil 6-11 (DIN EN 61643-11)

|                                  | Typ      | Farbe        | Verp. Stück | Gewicht kg/% St. | Art.-Nr.  | Preis €/St. | Rabattgruppe |
|----------------------------------|----------|--------------|-------------|------------------|-----------|-------------|--------------|
| mit optischer Funktionsanzeige   | ÜSS 45-O | reinweiß     | 1           | 2,411            | 6117 47 3 | Preis a.A.  | L            |
|                                  | ÜSS 45-O | alu-lackiert | 1           | 2,411            | 6117 47 5 | Preis a.A.  | L            |
| mit akustischer Funktionsanzeige | ÜSS 45-A | reinweiß     | 1           | 2,579            | 6117 46 5 | Preis a.A.  | L            |
|                                  | ÜSS 45-A | alu-lackiert | 1           | 2,579            | 6117 46 7 | Preis a.A.  | L            |



zur stationären Installation in Rapid 45-Kanäle, Brüstungskanäle und Unterflur-Systemen.

- Version -O mit optischer Funktionsanzeige
- Version -A mit akustischer Funktionsanzeige (Signalton abschaltbar)
- Schnelle und einfache Montage
- Geringe Baubreite von 22,5 mm

Anwendung: Der Einbau dieses Überspannungsschutzgerätes, welcher durch den Elektroinstallateur erfolgt, sichert nicht nur Einzelsteckdosen, sondern kann ebenfalls zum Schutz von Steckdosenkombinationen verwendet werden.

## Einbaugeräte Modul 45

### Wechselschalter

| Typ                | Farbe        | Verp. Stück | Gewicht kg/% St. | Art.-Nr.  | Preis €/St. | Rabattgruppe |
|--------------------|--------------|-------------|------------------|-----------|-------------|--------------|
| WS/45 RWS          | reinweiß     | 10          | 2,600            | 6117 55 4 | Preis a.A.  | L            |
| WS/45 alu-lackiert | alu-lackiert | 10          | 2,600            | 6117 55 6 | Preis a.A.  | L            |

Wechselschalter Modul 45



### Taster

| Typ                | Farbe        | Verp. Stück | Gewicht kg/% St. | Art.-Nr.  | Preis €/St. | Rabattgruppe |
|--------------------|--------------|-------------|------------------|-----------|-------------|--------------|
| TA/45 RWS          | reinweiß     | 10          | 2,300            | 6117 56 2 | Preis a.A.  | L            |
| TA/45 alu-lackiert | alu-lackiert | 10          | 2,300            | 6117 56 4 | Preis a.A.  | L            |

Taster Modul 45



### Jalousieschalter

| Typ                | Farbe        | Verp. Stück | Gewicht kg/% St. | Art.-Nr.  | Preis €/St. | Rabattgruppe |
|--------------------|--------------|-------------|------------------|-----------|-------------|--------------|
| JS/45 RWS          | reinweiß     | 10          | 3,700            | 6117 57 0 | Preis a.A.  | L            |
| JS/45 alu-lackiert | alu-lackiert | 10          | 3,700            | 6117 57 2 | Preis a.A.  | L            |

Jalousieschalter Modul 45



### Jalousietaster

| Typ                | Farbe        | Verp. Stück | Gewicht kg/% St. | Art.-Nr.  | Preis €/St. | Rabattgruppe |
|--------------------|--------------|-------------|------------------|-----------|-------------|--------------|
| JT/45 RWS          | reinweiß     | 10          | 3,700            | 6117 57 7 | Preis a.A.  | L            |
| JT/45 alu-lackiert | alu-lackiert | 10          | 3,700            | 6117 57 9 | Preis a.A.  | L            |

Jalousietaster Modul 45



### Antennensteckdose Einzeldose SAT

| Typ        | Farbe       | Verp. Stück | Gewicht kg/% St. | Art.-Nr.  | Preis €/St. | Rabattgruppe |
|------------|-------------|-------------|------------------|-----------|-------------|--------------|
| Einzeldose | ANT/45 RW   | 10          | 6,900            | 6117 58 9 | Preis a.A.  | L            |
| Einzeldose | ANT / 45 AL | 10          | 6,900            | 6117 59 1 | Preis a.A.  | L            |

Antennensteckdose Modul 45



### Antennensteckdose Einzeldose BK

| Typ        | Farbe      | Verp. Stück | Gewicht kg/% St. | Art.-Nr.  | Preis €/St. | Rabattgruppe |
|------------|------------|-------------|------------------|-----------|-------------|--------------|
| Einzeldose | ANT/45-E   | 10          | 6,900            | 6117 61 1 | Preis a.A.  | D            |
| Einzeldose | ANT / 45-E | 10          | 6,900            | 6117 61 3 | Preis a.A.  | D            |

- TV: 5-68/120-862 MHz
- FM: 87,5-108 MHz

Anschlussdämpfung: 10 dB, geliefert mit Endwiderstand



### Antennensteckdose Durchgangsdose BK

| Typ            | Farbe      | Verp. Stück | Gewicht kg/% St. | Art.-Nr.  | Preis €/St. | Rabattgruppe |
|----------------|------------|-------------|------------------|-----------|-------------|--------------|
| Durchgangsdose | ANT / 45-D | 10          | 6,900            | 6117 60 0 | Preis a.A.  | D            |
| Durchgangsdose | ANT / 45-D | 10          | 6,900            | 6117 60 2 | Preis a.A.  | D            |

- TV: 5-68/120-862 MHz
- FM: 87,5-108 MHz

Anschlussdämpfung: 14 dB, Anschluss von max. 4 TV-Dosen



### Telefonanschlussdose

| Typ | Farbe     | Verp. Stück | Gewicht kg/% St. | Art.-Nr.  | Preis €/St. | Rabattgruppe |
|-----|-----------|-------------|------------------|-----------|-------------|--------------|
|     | TAE/45 6F | 10          | 2,000            | 6117 42 8 | Preis a.A.  | L            |
|     | TAE/45 6F | 10          | 2,000            | 6117 43 0 | Preis a.A.  | L            |

Telefonanschlussdose Modul 45



## Datentechnik Modul 45 mit R+M Jacks



### Datentechnik Modul 45 R&M schräger Auslass

Montageplatte mit 2+1 Port  
Montageplatte mit 2+1 Port

Die Module Kat. 5, Kat. 6, LWL Kupplungen können montiert werden.

| Typ      | Farbe        | Verp. Stück | Gewicht kg/% St. | Art.-Nr.  | Preis €/St. | Rabattgruppe |
|----------|--------------|-------------|------------------|-----------|-------------|--------------|
| DM45RM/S | reinweiß     | 10          | 1,200            | 6117 31 5 | Preis a.A.  | D            |
| DM45RM/S | alu-lackiert | 10          | 1,200            | 6117 31 6 | Preis a.A.  | D            |

## Datentechnik Modul 45 mit R&M Jacks



### Datentechnik Modul 45 R&M mit 1 Port

Montageplatte mit 1 Port.

Zum Anschluss der Module Kat. 5, Kat 6. LWL Kupplungen können montiert werden.

| Typ      | Farbe        | Verp. Stück | Gewicht kg/% St. | Art.-Nr.  | Preis €/St. | Rabattgruppe |
|----------|--------------|-------------|------------------|-----------|-------------|--------------|
| DM45/RM1 | reinweiß     | 1           | 1,204            | 6117 28 0 | Preis a.A.  | D            |
| DM45/RM1 | alu-lackiert | 1           | 1,204            | 6117 28 1 | Preis a.A.  | D            |



### Datentechnik Modul 45 R&M mit 2 x 1 Port

Montageplatte mit 2 x 1 Port.

Die Module Kat. 5, Kat. 6, LWL Kupplungen können montiert werden.

| Typ      | Farbe        | Verp. Stück | Gewicht kg/% St. | Art.-Nr.  | Preis €/St. | Rabattgruppe |
|----------|--------------|-------------|------------------|-----------|-------------|--------------|
| DM45/RM2 | reinweiß     | 1           | 1,110            | 6117 28 2 | Preis a.A.  | D            |
| DM45/RM2 | alu-lackiert | 1           | 1,110            | 6117 28 3 | Preis a.A.  | D            |



### Datentechnik Modul 45 R&M mit 1 Port

Montageplatte mit 1 Port.

Zum Anschluss der Module Kat. 5, Kat 6. LWL Kupplungen können montiert werden.

| Typ      | Farbe        | Verp. Stück | Gewicht kg/% St. | Art.-Nr.  | Preis €/St. | Rabattgruppe |
|----------|--------------|-------------|------------------|-----------|-------------|--------------|
| DM45/RM3 | reinweiß     | 1           | 1,231            | 6117 28 6 | Preis a.A.  | D            |
| DM45/RM3 | alu-lackiert | 1           | 1,231            | 6117 28 7 | Preis a.A.  | D            |



### Datentechnik Modul 45 R&M mit 2 x 1 Port

Montageplatte mit 2x 1 Port.

Die Module Kat. 5, Kat. 6. LWL Kupplungen können montiert werden.

| Typ      | Farbe        | Verp. Stück | Gewicht kg/% St. | Art.-Nr.  | Preis €/St. | Rabattgruppe |
|----------|--------------|-------------|------------------|-----------|-------------|--------------|
| DM45/RM4 | reinweiß     | 1           | 1,289            | 6117 28 8 | Preis a.A.  | D            |
| DM45/RM4 | alu-lackiert | 1           | 1,289            | 6117 28 9 | Preis a.A.  | D            |



### Datentechnik Modul 45 R&M mit 1 Port

Modulrahmen RJ 45 1 Port.

Zum Anschluss der Module Kat. 5, Kat 6. LWL Kupplungen können montiert werden.

| Typ      | Farbe        | Verp. Stück | Gewicht kg/% St. | Art.-Nr.  | Preis €/St. | Rabattgruppe |
|----------|--------------|-------------|------------------|-----------|-------------|--------------|
| DM45/RM5 | reinweiß     | 1           | 0,470            | 6117 29 2 | Preis a.A.  | D            |
| DM45/RM5 | alu-lackiert | 1           | 0,470            | 6117 29 3 | Preis a.A.  | D            |
| DM45/RM5 | schwarz      | 1           | 0,470            | 6117 29 0 | Preis a.A.  | D            |



### Datentechnik Modul 45 R&M mit 2 x 1 Port

Modulrahmen RJ 45 2x 1 Port.

Die Module Kat. 5, Kat. 6, LWL Kupplungen können montiert werden.

| Typ      | Farbe        | Verp. Stück | Gewicht kg/% St. | Art.-Nr.  | Preis €/St. | Rabattgruppe |
|----------|--------------|-------------|------------------|-----------|-------------|--------------|
| DM45/RM6 | reinweiß     | 1           | 0,850            | 6117 29 4 | Preis a.A.  | D            |
| DM45/RM6 | alu-lackiert | 1           | 0,850            | 6117 29 5 | Preis a.A.  | D            |
| DM45/RM6 | schwarz      | 1           | 0,850            | 6117 29 6 | Preis a.A.  | D            |

## Anschlussmodule



### Anschlußmodul CAT 5 ungeschirmt

mit einem ungeschirmten RJ 45 Steckplatz.

Inklusive einer Staubschutzkappe, einem Kabelbinder und Montageanleitung.

| Typ    | Farbe | Verp. Stück | Gewicht kg/% St. | Art.-Nr.  | Preis €/St. | Rabattgruppe |
|--------|-------|-------------|------------------|-----------|-------------|--------------|
| ASM C5 | —     | 1           | 1,120            | 6117 33 7 | Preis a.A.  | D            |



### Anschlußmodul CAT 5 geschirmt

mit einem geschirmten RJ 45 Steckplatz.

Inklusive einer EMV Schirmhaube, einer Staubschutzkappe, einem Kabelbinder und Montageanleitung.

| Typ      | Farbe | Verp. Stück | Gewicht kg/% St. | Art.-Nr.  | Preis €/St. | Rabattgruppe |
|----------|-------|-------------|------------------|-----------|-------------|--------------|
| ASM C5 G | —     | 1           | 1,920            | 6117 32 5 | Preis a.A.  | D            |



### Anschlußmodul CAT 6 ungeschirmt

mit einem ungeschirmten RJ 45 Steckplatz.

Inklusive einer Staubschutzkappe, einem Kabelbinder und Montageanleitung.

| Typ    | Farbe | Verp. Stück | Gewicht kg/% St. | Art.-Nr.  | Preis €/St. | Rabattgruppe |
|--------|-------|-------------|------------------|-----------|-------------|--------------|
| ASM C6 | —     | 1           | 1,060            | 6117 34 1 | Preis a.A.  | D            |



### Anschlußmodul CAT 6 geschirmt

mit einem geschirmten RJ 45 Steckplatz.

Inklusive einer EMV Schirmhaube, einer Staubschutzkappe, einem Kabelbinder und Montageanleitung.

| Typ      | Farbe | Verp. Stück | Gewicht kg/% St. | Art.-Nr.  | Preis €/St. | Rabattgruppe |
|----------|-------|-------------|------------------|-----------|-------------|--------------|
| ASM C6 G | —     | 1           | 1,850            | 6117 32 9 | Preis a.A.  | D            |

## Anschlussmodule

| LWL Kupplung | Typ       | Farbe | Verp. Stück | Gewicht kg/% St. | Art.-Nr.  | Preis €/St. | Rabattgruppe |
|--------------|-----------|-------|-------------|------------------|-----------|-------------|--------------|
|              | LWLKPL.45 | —     | 1           | 0,095            | 6117 74 0 | Preis a.A.  | D            |



Lieferumfang: Kupplung, Trägerplatte, 2 Staubschutzdeckel, 1 Montageanleitung, 1 Bezeichnung.

## Zubehör Anschlussmodule

| Staubschutzkappe | Typ     | Farbe          | Verp. Stück | Gewicht kg/% St. | Art.-Nr.  | Preis €/St. | Rabattgruppe |
|------------------|---------|----------------|-------------|------------------|-----------|-------------|--------------|
|                  | KLP. BL | blau-anthrazit | 10          | 0,058            | 6117 71 4 | Preis a.A.  | D            |
|                  | KLP. GN | grün-beige     | 10          | 0,058            | 6117 71 6 | Preis a.A.  | D            |
|                  | KLP. RT | rot-weiß       | 10          | 0,058            | 6117 71 8 | Preis a.A.  | D            |
|                  | KLP. GE | gelb           | 10          | 0,058            | 6117 72 0 | Preis a.A.  | D            |



| Scharnier Staubschütze | Typ       | Farbe      | Verp. Stück | Gewicht kg/% St. | Art.-Nr.  | Preis €/St. | Rabattgruppe |
|------------------------|-----------|------------|-------------|------------------|-----------|-------------|--------------|
|                        | STAUB.SCH | weiß-klar  | 10          | 0,052            | 6117 73 6 | Preis a.A.  | D            |
|                        | STAUB.SCH | grün-beige | 10          | 0,058            | 6117 73 7 | Preis a.A.  | D            |
|                        | STAUB.SCH | rot-weiß   | 10          | 0,058            | 6117 73 8 | Preis a.A.  | D            |



Staubschutz für Dosen.

Staubschutz und Farbcodierung für Dosen und Rangierfelder.

| Anschlussverbindungsschutz | Typ       | Farbe      | Verp. Stück | Gewicht kg/% St. | Art.-Nr.  | Preis €/St. | Rabattgruppe |
|----------------------------|-----------|------------|-------------|------------------|-----------|-------------|--------------|
|                            | A U E SCH | grün-beige | 20          | 0,054            | 6117 72 4 | Preis a.A.  | D            |
|                            | A U E SCH | rot-weiß   | 20          | 0,054            | 6117 72 6 | Preis a.A.  | D            |
|                            | A U E SCH | weiß       | 20          | 0,054            | 6117 72 8 | Preis a.A.  | D            |



| Schlüssel Aus-Einsteckschutz | Typ      | Farbe | Verp. Stück | Gewicht kg/% St. | Art.-Nr.  | Preis €/St. | Rabattgruppe |
|------------------------------|----------|-------|-------------|------------------|-----------|-------------|--------------|
|                              | SCHL A/E | gelb  | 1           | 0,020            | 6117 73 2 | Preis a.A.  | D            |



Schlüssel zu Plug Guard. Anschlussverbindungen/Jack Guard können damit wieder gelöst werden.

| Einsteckschutz | Typ       | Farbe | Verp. Stück | Gewicht kg/% St. | Art.-Nr.  | Preis €/St. | Rabattgruppe |
|----------------|-----------|-------|-------------|------------------|-----------|-------------|--------------|
|                | VERS. A/E | gelb  | 1           | 0,049            | 6117 74 5 | Preis a.A.  | D            |



| Codierung B für RJ 45 | Typ       | Farbe     | Verp. Stück | Gewicht kg/% St. | Art.-Nr.  | Preis €/St. | Rabattgruppe |
|-----------------------|-----------|-----------|-------------|------------------|-----------|-------------|--------------|
|                       | COD.BRJ45 | grau-gelb | 20          | 0,446            | 6117 70 8 | Preis a.A.  | D            |



Farbencode: Gelb, Braun, Violett, Weiß. Kit bestehend aus Codierclip und Codierrahmen.

| Safe Clip | Typ       | Farbe      | Verp. Stück | Gewicht kg/% St. | Art.-Nr.  | Preis €/St. | Rabattgruppe |
|-----------|-----------|------------|-------------|------------------|-----------|-------------|--------------|
|           | SC/RK GRÜ | grün-beige | 10          | 0,040            | 6117 95 7 | Preis a.A.  | D            |
|           | SC/RK ROT | rot-weiß   | 10          | 0,040            | 6117 95 8 | Preis a.A.  | D            |



Die Farbcodierungen ermöglichen Ihnen, Ihre Rangierkabel entsprechend der Pinbelegung oder des zu übertragenden Netzwerkdienstes farblich zu markieren und zu identifizieren. Die Farbcodierungen sind in Sekundenschnelle auf die Knickschütze aufsteckbar. Bei Änderungen sind die Farbcodierungen einfach auswechselbar.

| CP Rangierkabel ASM CAT 5 geschirmt | Typ       | Farbe     | Verp. Stück | Gewicht kg/% St. | Art.-Nr.  | Preis €/St. | Rabattgruppe |
|-------------------------------------|-----------|-----------|-------------|------------------|-----------|-------------|--------------|
|                                     | CP7/RKC5G | grau-gelb | 5           | 0,179            | 6117 94 0 | Preis a.A.  | D            |
|                                     | CP7/RKC5G | grau-gelb | 5           | 3,850            | 6117 94 2 | Preis a.A.  | D            |
|                                     | CP7/RKC5G | grau-gelb | 5           | 6,250            | 6117 94 4 | Preis a.A.  | D            |



Die CP-Kabel finden in der offenen Gebäudeverkabelung immer mehr Verwendung. Die Kabel sind das Bindeglied zwischen dem zentralen Verteiler und der Arbeitsplatzdose. R&M bietet ein komplettes Sortiment bestehend aus Kat. 5 und Kat. 6 CP-Flexkabel sowohl geschirmt und ungeschirmt an.

| CP Rangierkabel ASM CAT 6 geschirmt | Typ       | Farbe     | Verp. Stück | Gewicht kg/% St. | Art.-Nr.  | Preis €/St. | Rabattgruppe |
|-------------------------------------|-----------|-----------|-------------|------------------|-----------|-------------|--------------|
|                                     | CP7/RKC6G | grau-gelb | 5           | 2,985            | 6117 94 8 | Preis a.A.  | D            |
|                                     | CP7/RKC6G | grau-gelb | 5           | 3,860            | 6117 95 0 | Preis a.A.  | D            |
|                                     | CP7/RKC6G | grau-gelb | 5           | 5,800            | 6117 95 2 | Preis a.A.  | D            |



Die CP-Kabel finden in der offenen Gebäudeverkabelung immer mehr Verwendung. Die Kabel sind das Bindeglied zwischen dem zentralen Verteiler und der Arbeitsplatzdose. R&M bietet ein komplettes Sortiment bestehend aus Kat. 5 und Kat. 6 CP-Flexkabel sowohl geschirmt und ungeschirmt an.

**Strom leiten.  
Daten führen.  
Energie kontrollieren.**

EGS

UFS

VBS

TBS

KTS

BSS

LFS

**VBS Verbindungs- und Befestigungs-Systeme**

- Kabelabzweigkästen-Systeme
- Unterputz- und Hohlwand-Systeme
- Klemmen-Systeme
- Verschraubungs-Systeme
- Befestigungs-Systeme
- Trägerklammern-Systeme
- Schienen-Systeme
- Schraub- und Schlag-Systeme

**TBS Transienten- und Blitzschutz-Systeme**

- Überspannungsschutz-Systeme
- Potentialausgleichs-Systeme
- Blitzschutz-Systeme
- Erdungs-Systeme

**KTS Kabeltrag-Systeme**

- Montage-Systeme
- Schienen-Systeme
- Kabelrinnen-Systeme
- Gitterrinnen-Systeme
- Kabelleiter-Systeme
- Weitspann-Systeme
- Steigeleiter-Systeme
- Leuchenträger-Systeme
- Baukasten-Systeme
- Edelstahl-Systeme
- Funktionserhalt- und MLAR-Systeme

**BSS Brandschutz-Systeme**

- Kabelabschottungs-Systeme
- Brandschutzkanal-Systeme
- Funktionserhalt-Systeme
- MLAR-Systeme

**LFS Leitungsführungs-Systeme**

- Leitungsführungskanal-Systeme
- Sockelleistenkanal-Systeme
- Verdrahtungskanal-Systeme
- Brüstungskanal-Systeme
- Brüstungskanal-Systeme Zubehör
- Mediensäulen

**EGS Einbaugeräte-Systeme**

- Grundelemente
- Elektronische Geräte
- OBO BUS-System
- Funk-Systeme
- Standard-Programm
- Dialog-Programm
- Aura-Programm
- Modul 45-Programm
- Compacta Programm
- Krankenhaustechnik
- Aufputz Programm
- Feuchtraum-Programm
- Aluminium Guss Programm
- Datentechnik

**UFS Unterflur-Systeme**

- Unterflur-Installations-Systeme estrichüberdeckt
- Kanal-Systeme estrichbündig
- Unterflur-Systeme Doppelboden und Hohlraum
- Geräteeinbau-Systeme



**OBO BETTERMANN GmbH & Co.**  
Postfach 1120 · D-58694 Menden  
Tel. 0 23 73/89-0 · Fax 0 23 73/89-238  
E-Mail: info@obo.de · www.obo.de

**Zentrale Technische Hotline**  
Tel. 0 23 73/89-15 00  
Fax 0 23 73/89-15 50  
E-Mail hotline@obo.de

