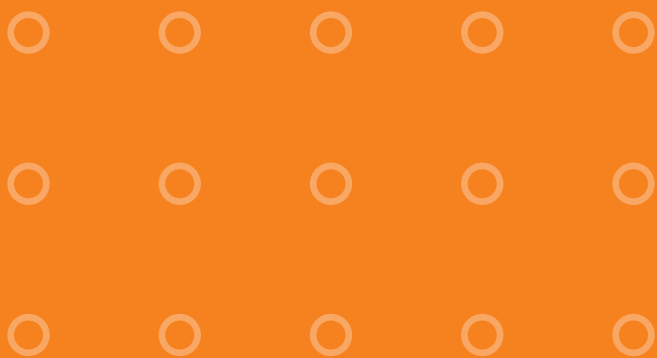
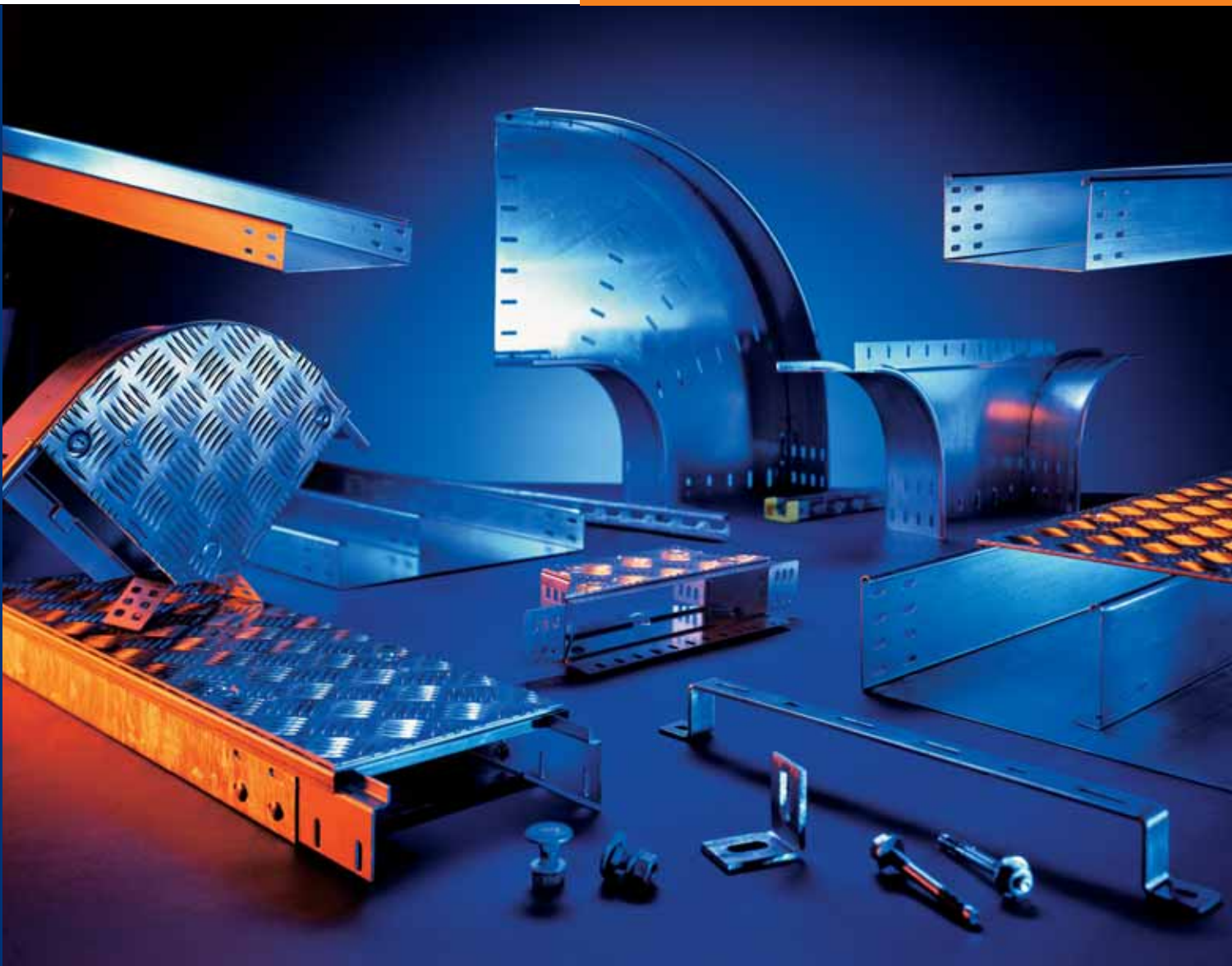


Trittfest, rutschfest, stabil.

Das begehbare Kabelrinnen-System von OBO

Die optimale Systemergänzung für den
Automobil- und Anlagenbau

KTS Kabeltrag-Systeme



OBO
BETTERMANN

Die trittfeste Systemergänzung zu den OBO Kabelrinnen-Systemen

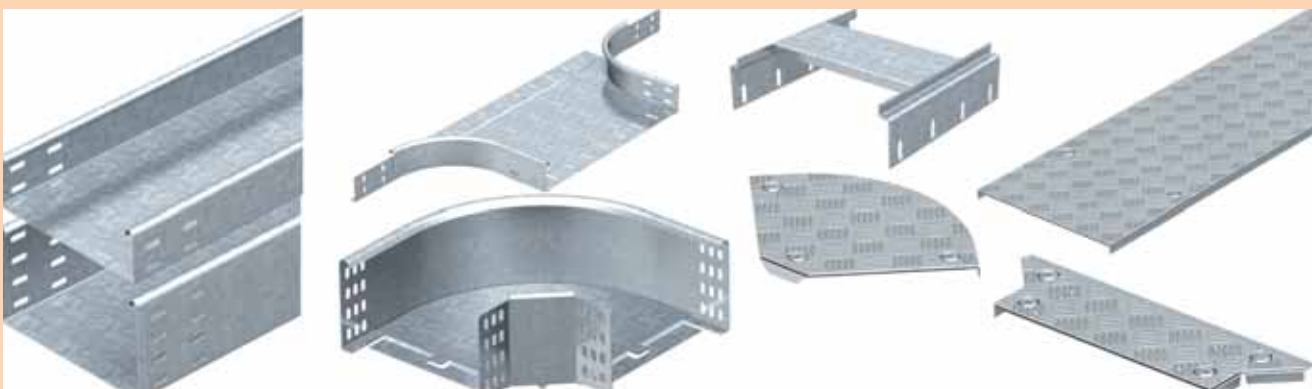
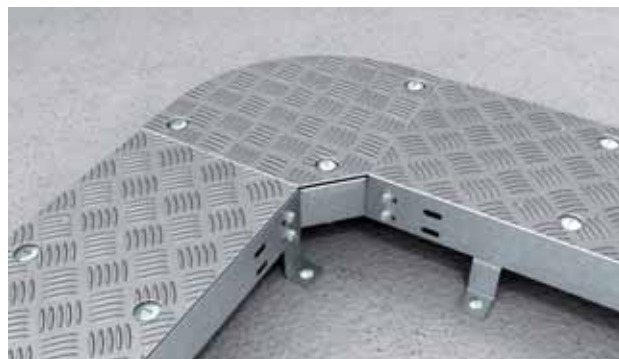
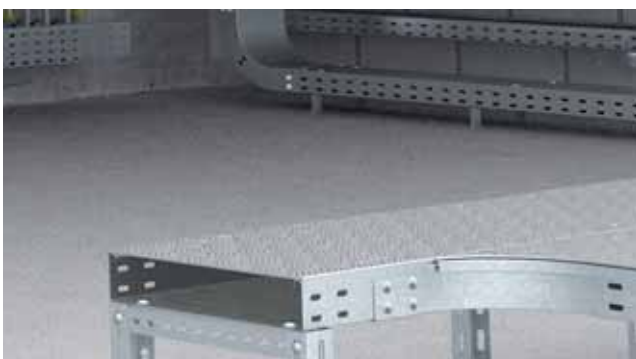
Die Montage von Kabeltrag-Systemen wird immer komplexer und anspruchsvoller.

Eine Herausforderung, der sich OBO Bettermann gerne stellt: mit optimal aufeinander abgestimmten, qualitativ hochwertigen Systemen für alle Bereiche der Elektroinstallation. Als innovative Systemergänzung zum

breiten Produktspektrum bietet OBO jetzt ein „Begehbares Kabelrinnen-System“ – zur optimierten Medienführung in der Automobilindustrie und im weltweiten Anlagenbau.

Das System besteht aus ungelochten Kabelrinnen in der Materialstärke 1,5 mm. Die Deckel der Systembau-

teile sind zugleich tritt- und rutschfest sowie mit einem Aluminium-Riffblech verstärkt. Sie eignen sich besonders für den Einsatz in automatisierten Fertigungsanlagen.



Das komplette Kabelrinnen-System mit Formteilen, wie 90°-Bogen und Anbau-Abzweigstück sowie umfangreichem Systemzubehör.



Detaillierte Informationen zu allen Kabeltrag-Systemen finden Sie im neuen KTS-Katalog



OBO BETTERMANN GmbH & Co. KG
Postfach 1120 · D-58694 Menden
Tel. 0 23 73/89-0 · Fax 0 23 73/89-238
E-Mail: info@obo.de · www.obo.de

Zentrale Technische Hotline
Tel. 0 23 73/89-15 00
Fax 0 23 73/89-15 50
E-Mail hotline@obo.de

