

## Rapid 80 - Die neuen, innovativen Geräteeinbaukanäle

Geräteeinbaukanäle erfreuen sich nach wie vor großer Beliebtheit. Wiederkehrende Trends zu Großraumbüros, offen gestaltete Filialen oder Kundencenter von Banken und öffentlichen Gebäuden sollten nicht darüber hinwegtäuschen, dass im Bereich von Renovierungen und auch Neubauten Büros mit wenigen Arbeitsplätzen bis hin zu Einzelbüros geplant und umgesetzt werden.

Genau hier setzt der Geräteeinbaukanal an. In bequemer Höhe übersichtlich unter Fensterbänken montiert, stellen die Kanäle mit ihren zahlreichen Einbauoptionen alle denkbaren Dienste einer modernen Installation zur Verfügung.

Alle Anforderungen an die Büroausstattung und an das Verlege- und Installationssystem wurden zusammengetragen und bei der Entwicklung der neuen Rapid 80-Geräteeinbaukanäle berücksichtigt.

Der Rapid 80 ist immer dort die richtige Wahl, wo viel installiert werden muss. In der Masse schick und doch weit entfernt von der Stangenware. Der Rapid 80 erweist sich im Büro als höchst flexibel und macht sowohl in der PVC- als auch in der Stahlausführung eine extrem elegante Figur. Der Einbau von Modul 45-Geräten, wie Schalter, Steckdosen und Datentechnik-Elementen ist genauso problemlos möglich wie der Einbau von allen handelsüblichen Schalt- und Steckgeräten. Auch mit eingebauten Gerätedosen verbleibt selbst bei der kleinsten Systemgröße ausreichend Platz für die Installation im Kanal, da man hier in der Systemgröße gleichzeitig die realen äußeren Abmessungen nennt. Ein umfangreiches Angebot an Formteilen rundet die Leistungspalette ab. Die einheitliche Systemöffnung ermöglicht den beliebten Einsatz von glatten und kannelierten PVC-Oberteilen in Stahlblech-Kanälen. Ein komplettes Portfolio an Geräteeinbaudosen für die unterschiedlichsten Anwendungen steht hier passend für alle Kanalsysteme zur Verfügung.

Vorkonfektionierte Einheiten, bestehend aus Geräteeinbaudosen mit Schutzkontaktsteckdosen 1- bis 3-fach inkl. S90-Abdeckrahmen gewährleisten eine zeitsparende Installation. Mit den Einbaueinheiten IKR 4 und IKR 6 zur Installation von Reiheneinbaugeräten, z. B. Leitungsschutzschaltern, Fehlerstromschutzschaltern oder Zeitschaltuhren lässt sich eine dezentrale Absicherung oder Steuerung optimal umsetzen. Durch die innere Systemöffnung von 76,5 mm ist gewährleistet, dass auch Schalterprogramme mit großen Außenradien an ihren Abdeckrahmen problemlos einsetzbar sind, ohne dass sichtbare Lücken entstehen. In einen speziellen Montagerahmen zum Einbau von Datentechnikanschlüssen können Module aller bekannten Hersteller eingesetzt werden. Überzeugende Fakten sprechen für sich:

- Einheitliche 76,5 mm-Systemöffnung, in der auch kleine Schalterprogramme mit großen Abdeckungen montiert werden können.
- Nennmaß = echte Abmessung ist nützlich bei der überschlägigen Erstauswahl der Kanalgröße.

OBO BETTERMANN GmbH & Co. KG  
Postfach 1120 · D-58694 Menden  
Hüingser Ring 52 · D-58710 Menden

Tel. 0 23 73 / 89-0  
Fax 0 23 73 / 89-238  
E-Mail: [info@obo.de](mailto:info@obo.de)  
[www.obo.de](http://www.obo.de)

07. Juni 2010

Blatt 1 von 5

Für weitergehende Informationen:  
Daria Konietzny  
Tel. 0 23 73 / 89-1226  
Fax 0 23 73 / 89-1735  
E-Mail: [konietzny.daria@obo.de](mailto:konietzny.daria@obo.de)

Autor:  
Bernhard Scheffer  
Produktmanagement LFS  
OBO BETTERMANN GmbH & Co. KG  
58710 Menden

- Beim GK-Geräteeinbaukanal PVC sind vormontierte Kanalkupplungen im Lieferumfang enthalten.
- Alternativ zur Bodenlochung dient beim GK-Geräteeinbaukanal PVC eine kleine Sicke im Kanalboden als Bohrhilfe.
- In ein C-Profil im Kanalboden des Kunststoffkanals kann der neue Kanaltrennsteg durch einfaches Einrasten montiert werden.
- Eine einheitliche Kanalklammer für alle Kanalsysteme aus PVC, Stahl, Aluminium.
- Die neuen Kunststoff-Oberteile sind in glatter und kannelierter Ausführung für GK (PVC) und GS (Stahl) verfügbar.
- Die PVC-Kanalendstücke sind übergreifend zur Schnittkantenkaschierung und einsetzbar für GK (PVC) und GS (Stahl). Durch Formteiladapter passend für symmetrische und asymmetrische Geräteeinbaukanäle.
- Einheitlicher Geräteeinbau in allen Systemen möglich: Geräteeinbaudosen aller Schalterhersteller, Modul 45, Modul 45-connect, Datentechnik, CEE-Geräteeinbau, Einbaueinheiten, länderspezifische Lösungen u.s.w.
- Der GS-Geräteeinbaukanal Stahl hat eine spezielle Ausprägung zum Einrasten der Kanalkupplung. Das gibt sicheren Halt.
- Die Kanalkupplungen für GS sorgen mit einer Länge von 120 mm Länge für eine feste Verbindung.
- Die übergreifenden Endstücke aus Stahl dienen zur Schnittkantenkaschierung und sind selbstkontaktierend.
- Die Wandabschlussblenden aus PVC und Aluminium sind im gleichen Design sowie in offener und geschlossener Ausführung verfügbar.
- Die extrem stabilen Wandkonsolen sind horizontal um 3° verstellbar und enthalten vormontierte Muttern zur Kanalbefestigung.

OBO BETTERMANN GmbH & Co. KG  
Postfach 1120 · D-58694 Menden  
Hüingser Ring 52 · D-58710 Menden

Tel. 0 23 73 / 89-0  
Fax 0 23 73 / 89-238  
E-Mail: [info@obo.de](mailto:info@obo.de)  
[www.obo.de](http://www.obo.de)

07. Juni 2010

Blatt 2 von 5

Für weitergehende Informationen:  
Daria Konietzny  
Tel. 0 23 73 / 89-1226  
Fax 0 23 73 / 89-1735  
E-Mail: [konietzny.daria@obo.de](mailto:konietzny.daria@obo.de)

Autor:  
Bernhard Scheffer  
Produktmanagement LFS  
OBO BETTERMANN GmbH & Co. KG  
58710 Menden



Rapid 80 für schnellen und flexiblen Zugang zu Energie und Daten im Büro.

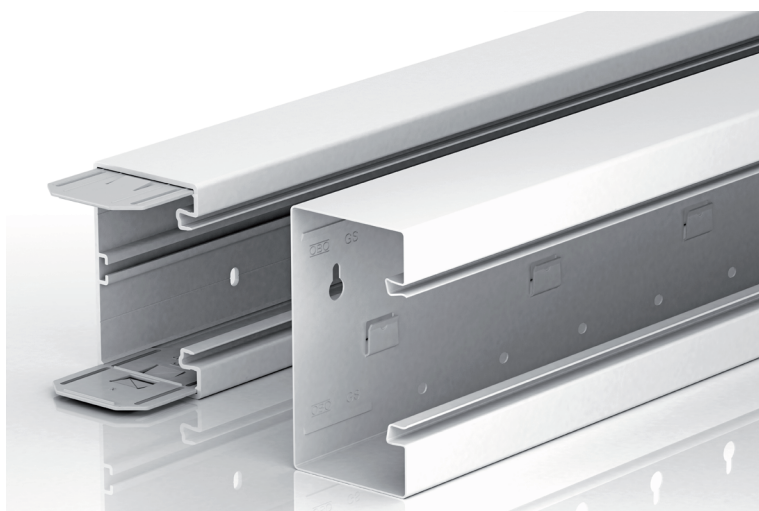
OBO BETTERMANN GmbH & Co. KG  
Postfach 1120 · D-58694 Menden  
Hüingser Ring 52 · D-58710 Menden

Tel. 0 23 73 / 89-0  
Fax 0 23 73 / 89-238  
E-Mail: [info@obo.de](mailto:info@obo.de)  
[www.obo.de](http://www.obo.de)

07. Juni 2010

Blatt 3 von 5

Für weitergehende Informationen:  
Daria Konietzny  
Tel. 0 23 73 / 89-1226  
Fax 0 23 73 / 89-1735  
E-Mail: [konietzny.daria@obo.de](mailto:konietzny.daria@obo.de)

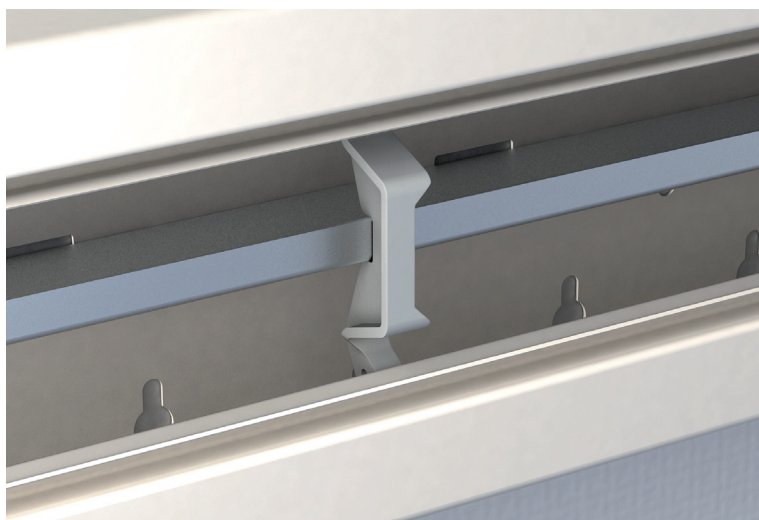


Rapid 80-Geräteeinbaukanäle Kunststoff (GK) und Stahlblech (GS).

Autor:  
Bernhard Scheffer  
Produktmanagement LFS  
OBO BETTERMANN GmbH & Co. KG  
58710 Menden



Durch die übergreifende Konstruktion der PVC-Kanalendstücke werden Schnittkanten perfekt abgedeckt.



Einheitliche Kanalklammer für alle Kanalsysteme.

OBO BETTERMANN GmbH & Co. KG  
Postfach 1120 · D-58694 Menden  
Hüingser Ring 52 · D-58710 Menden

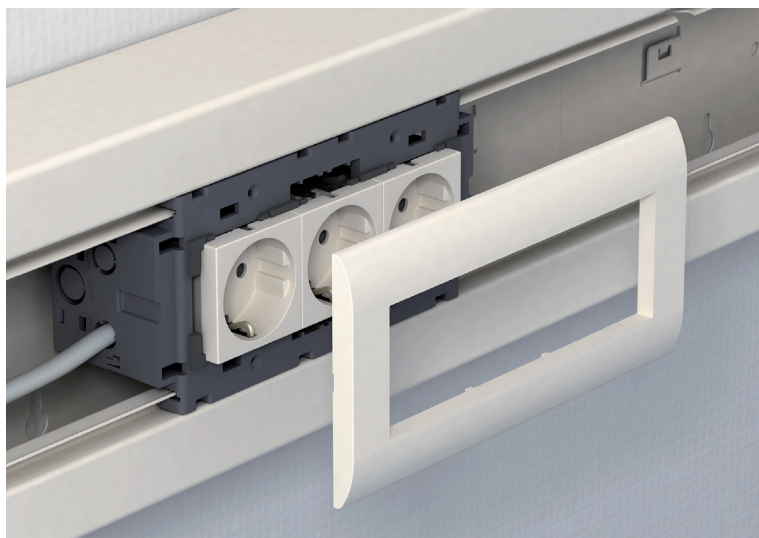
Tel. 0 23 73 / 89-0  
Fax 0 23 73 / 89-238  
E-Mail: [info@obo.de](mailto:info@obo.de)  
[www.obo.de](http://www.obo.de)

07. Juni 2010

Blatt 4 von 5

Für weitergehende Informationen:  
Daria Konietzny  
Tel. 0 23 73 / 89-1226  
Fax 0 23 73 / 89-1735  
E-Mail: [konietzny.daria@obo.de](mailto:konietzny.daria@obo.de)

Autor:  
Bernhard Scheffer  
Produktmanagement LFS  
OBO BETTERMANN GmbH & Co. KG  
58710 Menden



Vorkonfektionierte Einheiten für zeitsparende Installation.

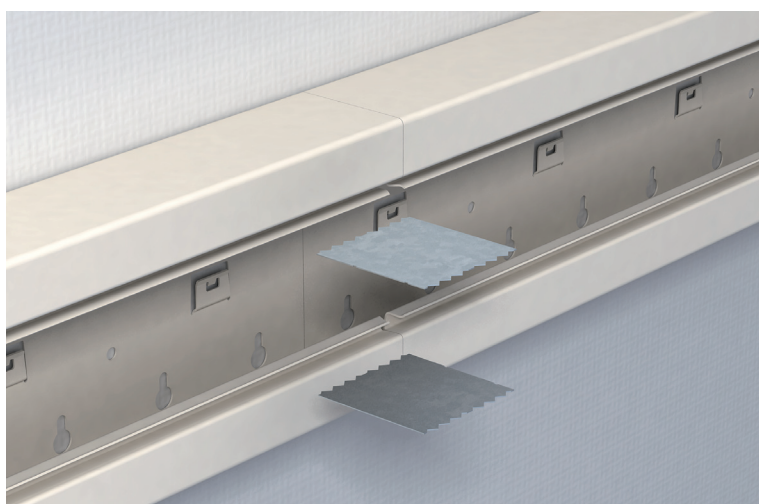
OBO BETTERMANN GmbH & Co. KG  
Postfach 1120 · D-58694 Menden  
Hüingser Ring 52 · D-58710 Menden

Tel. 0 23 73 / 89-0  
Fax 0 23 73 / 89-238  
E-Mail: [info@obo.de](mailto:info@obo.de)  
[www.obo.de](http://www.obo.de)

07. Juni 2010

Blatt 5 von 5

Für weitergehende Informationen:  
Daria Konietzny  
Tel. 0 23 73 / 89-1226  
Fax 0 23 73 / 89-1735  
E-Mail: [konietzny.daria@obo.de](mailto:konietzny.daria@obo.de)



Durch spezielle Ausprägungen im Stahlkanal rasten die Kanal-kupplungen ein.

Autor:  
Bernhard Scheffer  
Produktmanagement LFS  
OBO BETTERMANN GmbH & Co. KG  
58710 Menden