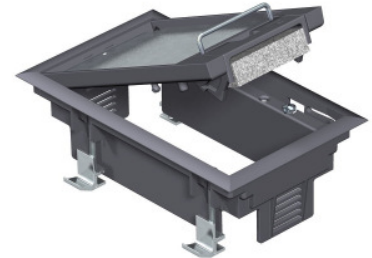


Datenblatt

Geräteeinsatz

1	Produkt Bezeichnung	
1.1	Typ	GES2DB
1.2	Artikel Nr.	7405100, 7405104, 7405108, 7405112
1.2a	AA Best.-Nr.	30700A1, 30700F1, 30700E1, 30700C1



2	Beschreibung	
<p>Geräteeinsatz für Doppelboden, nach DIN VDE 0634 Teil 1, für den Einsatz in Doppelböden in trockenen Räumen mit trocken gepflegten Fußböden, bestehend aus:</p> <ul style="list-style-type: none"> - Teppichschutzrahmen inkl. 4 Doppelboden-Befestigungswinkeln, - Gerätebechereinsatzrahmen mit Rastleitern zum stufenweisen Absenken des Gerätebechers um jeweils 5 mm bis max. 20 mm, - im Teppichschutzrahmen unverlierbar gelagerter, selbsttätig zufallender, verrastbarer Klappdeckel mit stabiler Druckaufnahmeplatte einschl. schwenkbarem Schnur auslass mit Schaumstoffdichtung und versenkbarem Griffbügel zum Öffnen des Deckels. 		

3	Technische Daten	
3.1	Material	PA6, halogenfrei, Oberfläche mattiert
3.2	Farbe (sichtbare Flächen)	..116 = RAL 7011; ..120 = RAL 9011; ..124 = RAL 1019; ..128 = RAL 8014
3.3	Außenabmessungen	194 x 118 (L x B in mm)
3.4	Einbaumaß	105 x 181 (L x B in mm)
3.5	Bodenbelagausparung	5 mm
3.6	Minimale Einbauhöhe	70 mm
3.7	Gewicht	0,62 kg

4	Anzahl Einbaugeräte und Einsatzbereich	
4.1	Anzahl/Typ Gerätebecher	1 x GB2 oder 1 x MT3/45
4.2	Anzahl Geräte	3 x Modul 45, 2 Stück mit Tragebügel oder Tragering
4.3	Einsatzbereich	Doppelboden

5	Klassifikation nach EN 50085-2-2	
5.1	Zulassung	VDE
5.2	Einsatzbereich	6.101.1 (trocken gepflegter Fußboden)
5.3	Schutzart	IP30 im nicht genutzten Zustand
5.4	Belastbarkeit mit Stempel	6.102.7 (bis 3.000 N)
5.5	Belastbarkeit mit Platte	Keine Angabe, da Platte größer ist als Geräteeinsatz