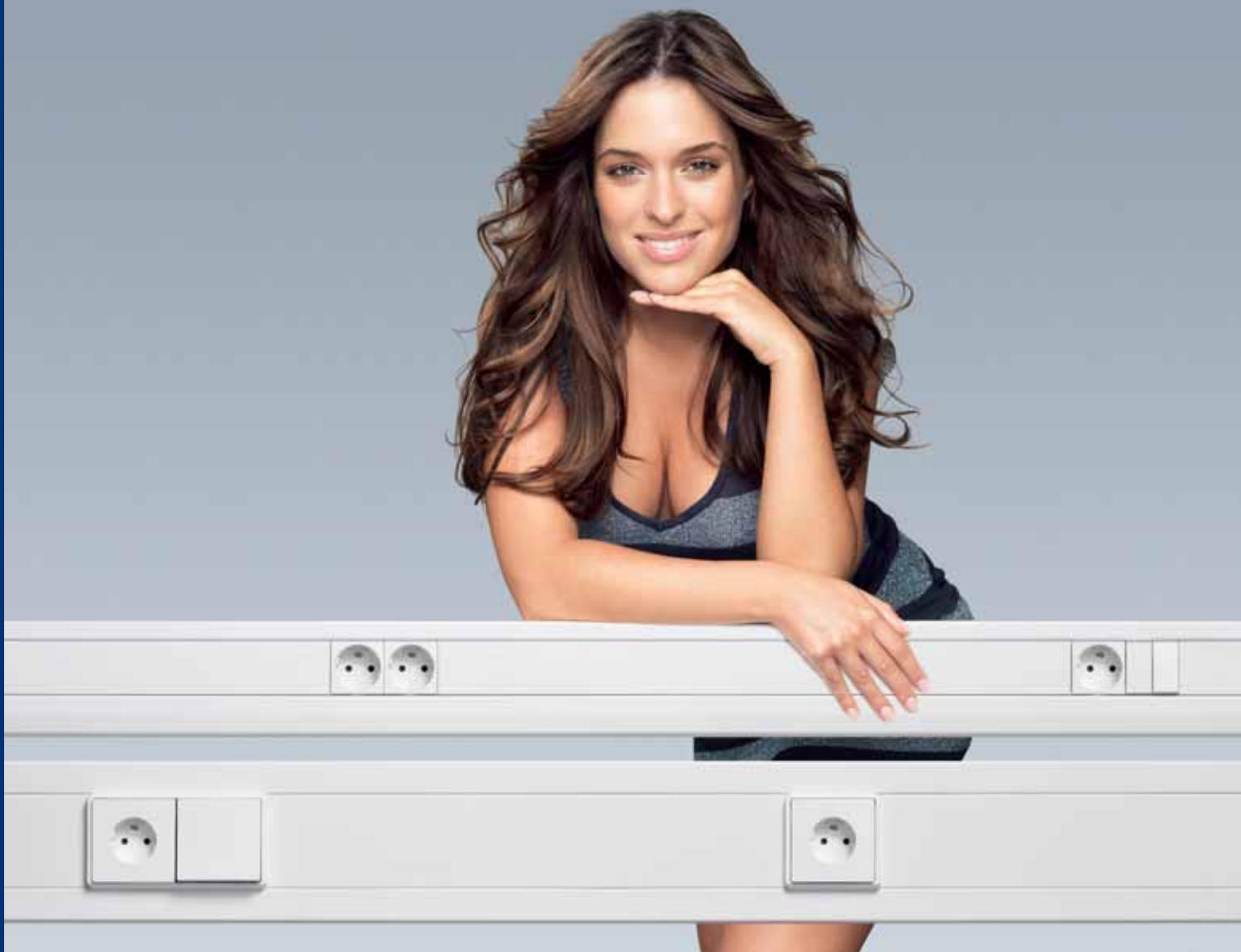


OBO ve dvojité sadě

GEK-K Rapid 45 a GEK-K s vrchním dílem 80 mm

Top modely OBO

LFS Systémy ukládání vedení



OBO
BETTERMANN

Jednoduše více místa

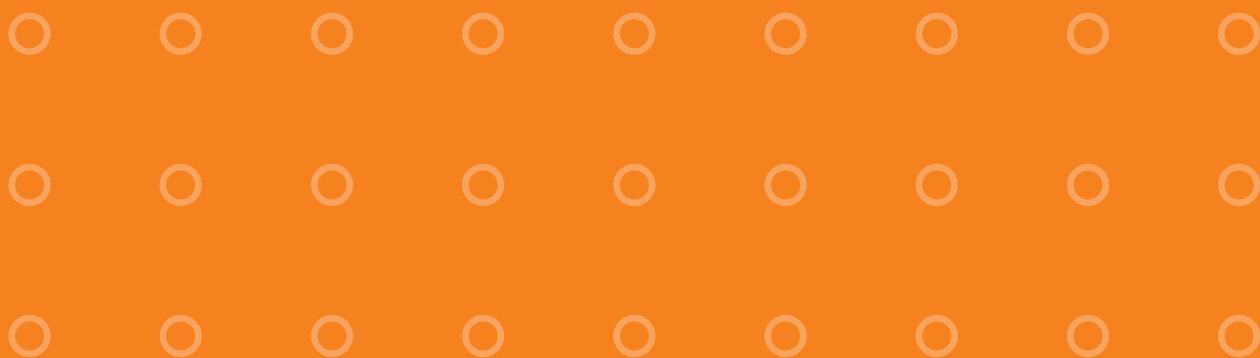
GEK-K Rapid 45



Vysokou míru flexibility poskytuje kanál pro vestavbu přístrojů GEK-K Rapid 45, neboť tento kanál z tvrzeného PVC umožňuje beznářadovou montáž instalačních přístrojů Modul 45. Ať spínače, zásuvky nebo datová technika: kompaktní konstrukce těchto instalačních přístrojů zajišťuje dostatek instalačního prostoru v kanálu s atraktivním vzhledem. Ať soklový kanál v bytové výstavbě nebo kanál pro připojení pracovních míst v kanceláři, instalační kanál Rapid 45 je optimální řešení.

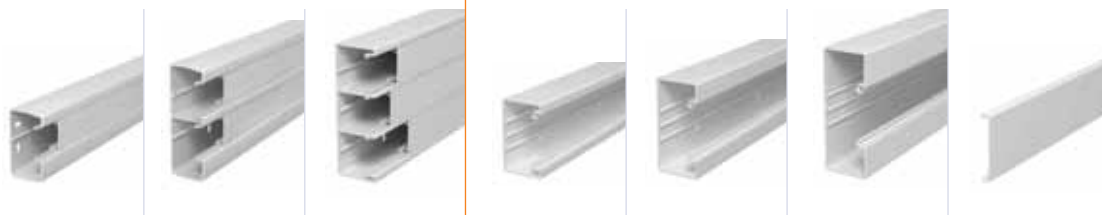
NOVINKA

- Inovovaná materiálová receptura
- Zkoušeno dle VDE
- Bez olova
- Výborná stabilita profilu díky optimální tloušťce materiálu
- Pestrost barev standardem
- Víceúčelová vrchní spona
- Flexibilní děrování dna pro vysoký montážní komfort
- Tvarové díly pro všechny aplikace
- Vestavba přepážky pro oddělení různých obvodů
- Široký sortiment pro instalaci přístrojů včetně časově úsporné techniky Modul 45
- Inteligentní logistické řešení



Kanál pro vestavbu přístrojů GEK-K
Plastové systémy
Rapid 45

Kanál pro vestavbu přístrojů GEK-K
Plastové systémy
Vrchní díl 80 mm
Vrchní díl je nutno objednat zvlášť



Typ	GEK-K 53100	GEK-K 53160	GEK-K 53160-3	GEK-K 70110	GEK-K 70135	GEK-K 70170	GEK-OT 80
Balící jednotka v m	8	8	8	8	8	8	16
RAL 9010 podobná čistě bílé	6116 02 7	6116 05 1	6116 07 3	6270 11 5	6270 19 0	6270 26 3	6270 81 6
RAL 9001 podobná krémově bílé	-	-	-	6270 10 7	6270 18 2	6270 25 5	6270 80 8
RAL 7035 podobná světle šedé	-	-	-	6270 13 1	6270 21 2	6270 29 8	6270 83 2
RAL 7030 podobná kamenně šedé	-	-	-	6270 12 3	6270 20 4	6270 27 1	6270 82 4
Příslušenství	✓	✓	✓	✓	✓	✓	-
Tvarové díly	✓	✓	✓	✓	✓	✓	-
Vestavba přístrojů	-	-	-	✓	✓	✓	-
Vestavba přístrojů Modul 45	✓	✓	✓	✓	✓	✓	-

Vždy na správné cestě

GEK-K s vrchním dílem 80 mm



Kanál pro vestavbu přístrojů lze osadit nejen konvenčními spínači a zásuvkami, nýbrž prostřednictvím adaptéru také vestavnými přístroji systému Modul 45. Všechny kanály pro vestavbu přístrojů této řady mají vrchní díl široký 80 mm. Díky příznivým rozměrům zůstává dostatek místa pro vestavbu přístrojů a uložení vedení.



Příslušenství

GEK-K Rapid 45:

- Ohyb Bend-Radius k normované instalaci datových a optických kabelů.

GEK- K s vrchním dílem 80 mm:

- Kompletní program příslušenství jako jsou adaptéry pro instalaci přístrojů Modul 45, upevňovací konzole, konvekční mřížky, zvuková izolace a vše, co je jinak při instalaci ještě zapotřebí.
- Příslušenství pro vestavbu zásuvek CEE v provedení 16 A.
- Ohyb Bend-Radius k normované instalaci datových a optických kabelů.

Tvarové díly

GEK-K Rapid 45:

- Kompletní program se všemi potřebnými tvarovými prvky jako jsou rohy, díly T a koncové díly. Pomocí krytu spojů lze pohledově upravit styčná místa trasy kanálů.
- Variabilní tvarovky (nastavitelné 70° až 130°) pro bezvadnou instalaci u nepravoúhlých rohů.

GEK- K s vrchním dílem 80 mm:

- Kompletní program se všemi potřebnými kryty jako jsou vnitřní rohy, vnější rohy, ploché rohy, koncové díly a díly T, přepážky a nástěnné krycí rámečky.

Vestavba přístrojů

GEK-K Rapid 45:

- K přímé instalaci přístrojů Modul 45.
- Kompletní program instalačních přístrojů řady Modul 45: spínače, zásuvky s ochranným kolíkem, datová a telekomunikační technika, TV...

GEK- K s vrchním dílem 80 mm:

- Lze osadit jak standardními spínacími a zásuvkovými přístroji všech výrobců, tak i prostorově úspornou technikou Modul 45.
- Speciální přístrojová krabice s navíjecí pomůckou pro vestavu datových zásuvek LWL.



Charakteristické: estetický design a vysoká materiálová kvalita

Klasicky redukované, s přímými liniemi a estetickým designem: systémy ukládání vedení LFS jsou ideální volbou pro moderní instalační koncepce, v bytové výstavbě, v kanceláři a dílně. Kanály jsou z vysoce kvalitního, nepadajícího hořlavého tvrzeného PVC. Optimální směs PVC zajišťuje nejjednodušší zpracování při instalaci, mechanickou odolnost při zachování tvarové stability na stěně, jakož i dlouhou životnost. Všechny kanály jsou certifikovány dle VDE a splňují normy DIN EN 50085-2-1 (WDK) a DIN EN 50085-2-2 (GEK-K Rapid/GEK-K vrchní díl 80 mm).

Vedle těchto plastových kanálů nabízí OBO rozsáhlý program ocelových a hliníkových kanálů a systémů instalačních sloupů. V otázce funkčnosti a designu zde nezůstávají žádná přání nesplněna.



© OBO BETTERMANN obj. č. 9138617 02/2008 CS

OBO BETTERMANN Praha s.r.o.
Modletice 81, P.O. Box 96 · 251 01 Říčany
Tel.: 323 610 111 · Fax: 323 610 120
E-mail: info@obo.cz · www.obo.cz

Centrální technická hotline
Telefon 323 610 111
Telefax 323 610 120
E-mail info@obo.cz

OBO
BETTERMANN