

OBO
BETTERMANN

OBO

4x Multi-Quick

+ 3x Multi-Quick ME

= 7 náležitostí se zárukou výhry



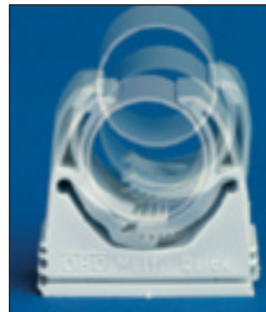
Upevňovací technika pro univerzální
použití šetřící čas a náklady

Instalace s OBO Multi-Quick je více než šťastná trefa: produkt pro obchody se ziskem.

Je samozřejmé, že po velkém úspěchu OBO Multi-Quick představujeme nyní další generaci OBO Multi-Quick ME. S touto další rychlou verzí jste vybaveni pro nové tisíciletí a pro **celoevropské** standardizované metrické upevňovací systémy. Na kterémkoli místě stavby kontinentu instalujete metrické trubky od průměru 16 do 32 mm rychlostí sekundy.

Lehkým stiskem bude OBO „všeuměl“ uzavřen a v případě potřeby lze každý Multi-Quick lehce otevřít. Tak se instalace a případné následné uvolnění stávají dětskou hrou. A přednosti přitom máte ve svých rukách. OBO Multi-Quick lze vzájemně lehce sestavovat a kdykoli rozebrat. Pouze s několika rozměry můžete všechny běžné trubky ukládat na zeď a na strop. Trubku jednoduše vložíte tlakem prstu, zajistíte a hotovo. Rychleji už to nejde.

Seďm různých velikostí pokrývá kompletní rozpětí průměrů od 15 do 37 mm. **Přirozeně, všechny navzájem kombinovatelné.** Vezměte si od OBO 7 náležitostí se zárukou výhry.



Nový všeuměl
OBO Multi-Quick od firmy
BETTERMANN:



Upínací rozsahy příchytok OBO Multi-Quick:

OBO Multi-Quick ME metrické			
	M-Quick ME 1	M-Quick ME 2	M-Quick ME 3
upínací rozsah:	16-20 mm	20-25 mm	25-32 mm
těžké trubky:	Pg 11 / Pg 13,5	Pg 13,5 / Pg 16	Pg 21
lehké trubky ISO:	Iro 16	Iro 23	Iro 23 / Iro 29
metrické trubky IEC 423:	M16 / M20	M20 / M25	M25 / M32

OBO Multi-Quick				
	M-Quick 1	M-Quick 2	M-Quick 3	M-Quick 4
upínací rozsah:	15-19 mm	18,5-22,5 mm	25-28,5 mm	31-37 mm
těžké trubky:	Pg 9 / Pg 11	Pg 11 / Pg 13,5 / Pg 16	Pg 21	Pg 29
lehké trubky ISO:	Iro 13,5 / Iro 16	Iro 16	Iro 23	Iro 29
metrické trubky IEC 423:	M16	M20	M25	M32
holandské trubky:	16 mm (5/8") / 19 mm (3/4")	-	25 mm (1")	-

OBO Multi-Quick a OBO Multi-Quick ME: Sílu jejich použití objevíte teprve v denní praxi.



Plast bez obsahu halogenů

Při výrobě přichytek OBO Multi-Quick se samozřejmě používá plast bez obsahu halogenů.



Jednodušší zajištění

Trubka se vloží do přichytky a zamáčknutím se uzavře uzávě.



Větší přidržovací síla

Čím menší je průměr trubky, tím pevněji ji ramena sevřou. Z toho vyplývá: každá přichytka vyvíjí u nejmenšího průměru maximální přidržovací sílu. Přitom jsou všechny přichytky dimenzovány tak, aby i trubky s největším průměrem byly přidržovány s několikanásobným bezpečnostním koeficientem.



Snadnější vkládání

Trubky se vkládají snadněji než obvykle. I po opakovaném vložení trubek jsou ramena maximálním způsobem otevřena a jejich pohyblivost není omezena.



Praktické otvory.

Podélné otvory usnadňují nastavení přichytek na zdí, i v různých polohách ramen zůstane otvor volně přístupný.



Označený upínací rozsah

Každá z přichytek má na boku viditelně označený upínací rozsah.



Bezproblémové uvolnění

Takem na raménko označené trojúhelníkem se snadno a velmi rychle uvolní uzavřené prázdné přichytka.



Konformní systém OBO

Nové přichytka OBO Multi-Quick lze kombinovat se všemi upevňovacími prvky OBO a se všemi obvyklými stavebními materiály.



Přesnější nastavení

Pokud jsou ramena otevřena, lze trubky s minimálním úsilím posouvat a nastavovat anebo také znovu vyjmát. Teprve po přesném vyrovnání se přichytka uzavře s dosažením plné svěrné síly.



Vylepšený optický vzhled

Ve srovnání s tradičními výrobky byl optický vzhled nových OBO Multi-Quick výrazně vylepšen: Pro připojování přichytek byl vyvinut elegantní systém Andock. V otevřeném stavu budí přichytka charakteristický asymetrický dojem. Uzavřením, vznikne obvyklý symetrický vzhled.



Patentované připojování

Díky malému ozubení patentovaného připojovacího mechanismu je potřeba pouze malá síla k vzájemnému připojení.

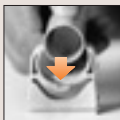
OBO Multi-Quick a OBO Multi-Quick ME:

Sedm dobrých
argumentů pomáhá
ušetřit peníze

Jednoduchá montáž:

Tak snadno!

1. Vložit:



2. Uzavřít:

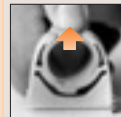


3. Hotovo!

Stejně snadno!

1. Trubku vyjmeme
jednoduše
z uzavřené příchytky.

2. Příchytku uvolníme
tlakem na rameno
označené ▲.



typ	zásilka kusy	balení kusy	hmotnost kg (100 ks)	obj. č.	
M-Quick 1	1200	100	0,50	2153106	
M-Quick ME1	1200	100	0,60	2153718	
M-Quick 2	1200	100	0,75	2153114	
M-Quick ME2	1200	100	0,93	2153726	
M-Quick 3	1000	100	1,20	2153130	
M-Quick ME3	500	100	1,40	2153734	
M-Quick 4	500	50	1,90	2153157	

Speciální OBO upevňovací prvky pro rychlou a bezpečnou montáž OBO Multi-Quick.

Upevňovací prvky OBO rychle a bezpečně pro různé stavební materiály



zdivo

	obj. č.
hmoždinka OBO 910/N 6 x 30	2349051
šroub OBO Golden Sprint 4758/4,0x40	3195260
hmoždinka OBO 910/MZ 6 x 35	2347539
šroub OBO Golden Sprint 4758/4,0x40	3195260
OBO hmoždinka 910/D 6 x 35	2348039
šroub OBO Golden Sprint 4758/4,0x40	3195260
kovová rozpěrná hmoždinka MD 6/32	3484629
šroub OBO Golden Sprint 4758/6,0x40	3195929
zatloukací hmoždinka 910 SD-Q 6 x 40	2351218
zatloukací hmoždinka 910/SDM 6 x 40	2350807
hmoždinka OBO 903 / 18	3100189

beton

jako pro zdivo, ale také kuličková hmoždinka 910/STD	2351315
---	----------------



plynosilikát

hmoždinka do plynosilikátu 910/GD 6x35	2347229
šroub OBO Golden Sprint 4758/4,0x45	3195279



sádrokarton

hmoždinka OBO 910/MZ 6 x 35	2347539
šroub OBO Golden Sprint 4758/4,0x45	3195279



plech

šroub s čičkovitou hlavou DIN 7981/C 4,2 x 16	3177572
samořezný šroub DIN 7504/N 4,2 x 16	3176312



dřevo

šroub OBO Golden Sprint 4758/4,0x45	3195279
šroub OBO Golden Sprint 4758/4,0x40	3195260
šroub OBO Golden Sprint 4760/4,0x45	3191257
šroub OBO Golden Sprint 4760/4,0x40	3191249
vrut s půlkulovou hlavou DIN 96/4,0x45	3182452
vrut s půlkulovou hlavou DIN 96/4,0x40	3182401
vrut s půlkulovou hlavou 4757/4,0x45	3193535
vrut s půlkulovou hlavou 4757/4,0x40	3193454
šroubovací kolík se závitem 985/M 6x45	3133656

OBO
BETTERMANN



© OBO BETTERMANN Best. Nr. 9149643 01/02 CZ

OBO BETTERMANN Praha s.r.o.

Modletice 81, P. O. BOX 96 CZ - 251 01 Říčany u Prahy
tel.: 0204/61 01 11 (323 610 111), fax: 0204/61 01 20 (323 610 120)
www.obo.cz e-mail: info@obo.cz